

Příloha Memoranda o spolupráci s KÚ Středočeského kraje pro navazující řešení dopravní obslužnosti z komunikace II/330



DOPRAVNĚ URBANISTICKÉ ŘEŠENÍ LOKALITY U VESLÁKU VE VÝCHODNÍ ČÁSTI MĚSTA NYMBURKA

Ing. arch. Alena Mocová, Ph.D.
Ing. arch. Eva Hubičková, Ph.D.

říjen 2023

OBSAH:

1. IDENTIFIKAČNÍ ÚDAJE

2. TEXTOVÁ ČÁST

3. VÝKRESOVÁ ČÁST

3.1 SCHÉMA SEVERNÍHO NAPOJENÍ

3.2 SITUACE M 1:2000

4. VIZUALIZACE



4.1 POHLED Z VÝŠKY NA S-J PROPOJENÍ

4.2 POHLED VE VZTAHU K CENTRU MĚSTA

4.3 POHLEDY OD SEVERU

4.4 POHLED OD NÁBŘEŽÍ

1. IDENTIFIKAČNÍ ÚDAJE

Název akce:	Příloha Memoranda o spolupráci s KÚ Středočeského kraje pro navazující řešení dopravní obslužnosti z komunikace II/330
Místo:	Dopravně urbanistické řešení lokality u Vesláku ve východní části města Nymburka
Kraj:	Středočeský
Stupeň:	Podklady pro memorandum na základě studie
Zadavatel: Nymburk	Město Nymburk Odbor správy městského majetku zastoupený vedoucím odboru Ing. Jiřím Konhefrem, Náměstí Přemyslovců 163, Nymburk 288 02, IČ 00239500, DIČ CZ 00239500
Zhotovitelé návrhu: 	Ing. arch. Alena Mocová, Ph.D. Za Žofínem 2102, 288 02 Nymburk Autorizace ČKA 04403 email: architekt@mocova.cz
	Ing. arch. Eva Hubičková, Ph. D. Dukelských Bojovníků 1944, 290 03 Tábor Autorizace ČKA 04370
Datum zpracování:	10/2023

2. TEXTOVÁ ČÁST

1 ZÁKLADNÍ ÚDAJE:

1.1 Předmět dokumentace:

Dopravně urbanistické řešení lokality u Vesláku ve východní části města Nymburka jako příloha k memorandu o spolupráci s KÚ Středočeského kraje pro navazující řešení dopravní obslužnosti z komunikace II/330

1.2 Podklady:

Studie rozvoje areálu Veslák (Ing. arch. Alena Mocová, Ph.D., Ing. arch. Eva Hubičková, Ph.D.),
Studie Nymburk - Zastávky u křižovatky Poděbradská/Bobnická (Highway Design, s.r.o., Ing. Čepelka),
DUR+DSP Nymburk - Komunikace pro cyklisty a pěší podél Mrliny (Martin Toms)

2 NÁVRH:

2.1 Cíle návrhu

Dopravně urbanistická koncepce rozvoje lokality u Vesláku má hned několik cílů. Jedním z nich je řešení dopravy v klidu tak, aby došlo k odlehčení potřeb pro parkování v centru města. Dalším cílem je zklidnění dopravy na cyklotrase podél řeky Labe v úseku od elektrárny k Vesláku. Velkým přínosem bude propustnost území cyklistickými stezkami propojujícími stávající trasy a výhledová dostupnost pro MHD.

2.2 Stávající stav a jeho problematika

Řešená lokalita je umístěná východně od centra města, vzdálená od něj cca 0,6 km. Je výchozím bodem k procházkám a volnočasovým aktivitám na břehu Labe. V současnosti je lokalita propojená komunikací podél Labe, která zároveň slouží pro cyklisty, chodce a bruslaře. Kromě toho ji využívají i majitelé zahrádek a návštěvníci sportovního areálu Veslák. Projíždějící automobilová vozidla se dostávají podél Labe až za areál Veslák. V současnosti zde chybí dopravní propojení ze severní obslužné komunikace Poděbradské. Tu od lokality odděluje říčka Mrlina. V důsledku chybějící obslužnosti ze severní strany je nábřeží rovněž zatíženo dopravou a parkujícími automobily.

Vozidla parkují převážně podél nábřežní komunikace na zpevněných, příležitostně i zelených plochách. Při projíždění územím a couvání z parkovacích stání vytvářejí nepříjemné prostředí pro chodce, cyklisty i bruslaře. Chybějící množství parkovacích míst generuje problematiku v širším měřítku. Parkováním je zatíženo centrum města, zejména parkoviště u nové lávky pod Eliškou.

2.3 Navrhované dopravní řešení

Podmínkou pro vybudování bezpečné cyklostezky, zatraktivnění nábřeží pro relaxačně sportovní aktivity a zároveň i o odlehčení dopravy v centru města je omezení automobilové dopravy na břehu Labe a realizace nového záchytného parkování typu P+R.

2.3.1 Severní napojení

Naplnění cílů projektu je závislé na realizaci dlouhodobě plánovaného silničního mostku přes říčku Mrlinu z ulice Poděbradské. To umožní vybudovat severní napojení lokality pro automobily, cyklisty a s možností zajištění autobusu mhd. Konečná zastávka autobusu je ve studii rozvoje areálu Veslák navržena s otočením v podobě couvání. Finální řešení (možnost smyčky nebo otočení v rámci parkoviště) bude řešit následná projektová dokumentace.

2.3.2 Doprava v klidu

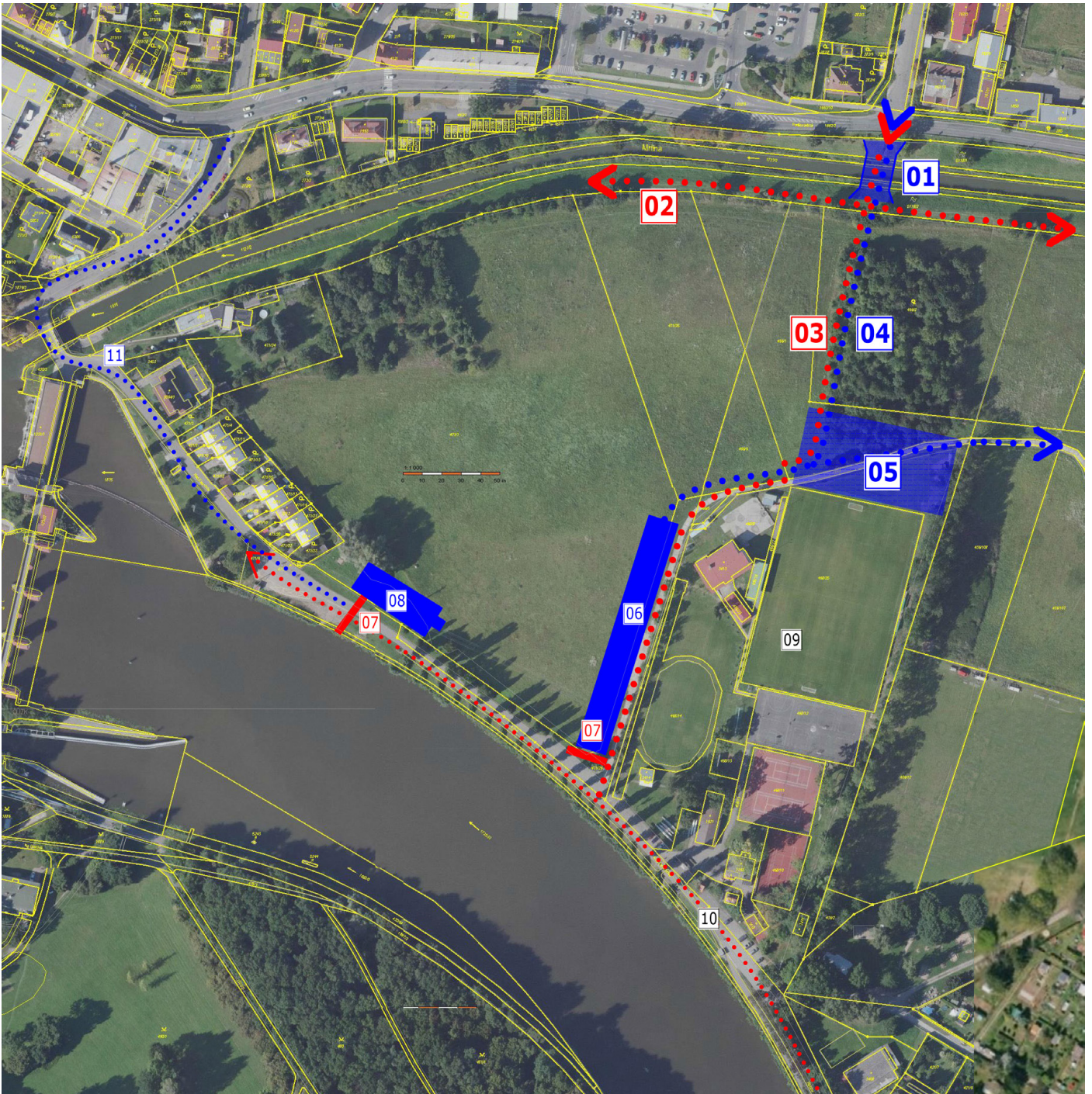
Navrhovaná příjezdová komunikace bude zakončena kapacitním parkovištěm P+R. Díky novému mostku a severnímu napojení bude možné omezit automobilovou dopravu po nábřeží a bude zde možné vybudovat bezpečnou cyklostezku. Po nábřeží bude umožněn vjezd pouze pro vozy IZS a nezbytnou dopravní obsluhu. Parkoviště bude sloužit jako záchytné parkoviště pro návštěvníky Nymburka, turisty, kteří sem pravidelně přijíždějí za volnočasovými aktivitami podél Labe a pro návštěvníky sportovního areálu. Povrchovou úpravu parkovišť navrhujeme tak, aby bylo umožněno vsakování dešťových srážek např. pomocí zatravněvací dlažby.

2.3.3 Cyklostezky

Nové trasy cyklostezek budou zabezpečovat lepší prostupnost území a spojení s nedalekou novou obytnou zástavbou ve východní části Nymburka. Severojižní propojení bude lemovat pás zeleně se stromy, cyklostezka a chodník. Navržená S-J cyklostezka bude propojovat nábřeží s budoucí V-Z cyklostezkou podél Mrliny. Bude řešena jako obousměrná, samostatně vedená při vnějším okraji chodníku a barevně odlišená.

3. VÝKRESOVÁ ČÁST

3.1 SCHÉMA SEVERNÍHO NAPOJENÍ



Navržené napojení:

- 01 severní napojení - plánovaný most přes Mrlinu
- 02 plánovaná cyklostezka kolem Mrliny
- 03 severojižní napojení cyklostezky na rekreační zónu u Labe
- 04 severní napojení sportovního areálu Veslák a parkoviště
- 05 prostor pro zastávku a otočku autobusu, možné i parkoviště

Související dopravní opatření dle studie rozvoje areálu Veslák:

- 06 parkoviště 3 (až 88 míst)
- 07 začátek zklidněné zóny (závora)
- 08 parkoviště 1

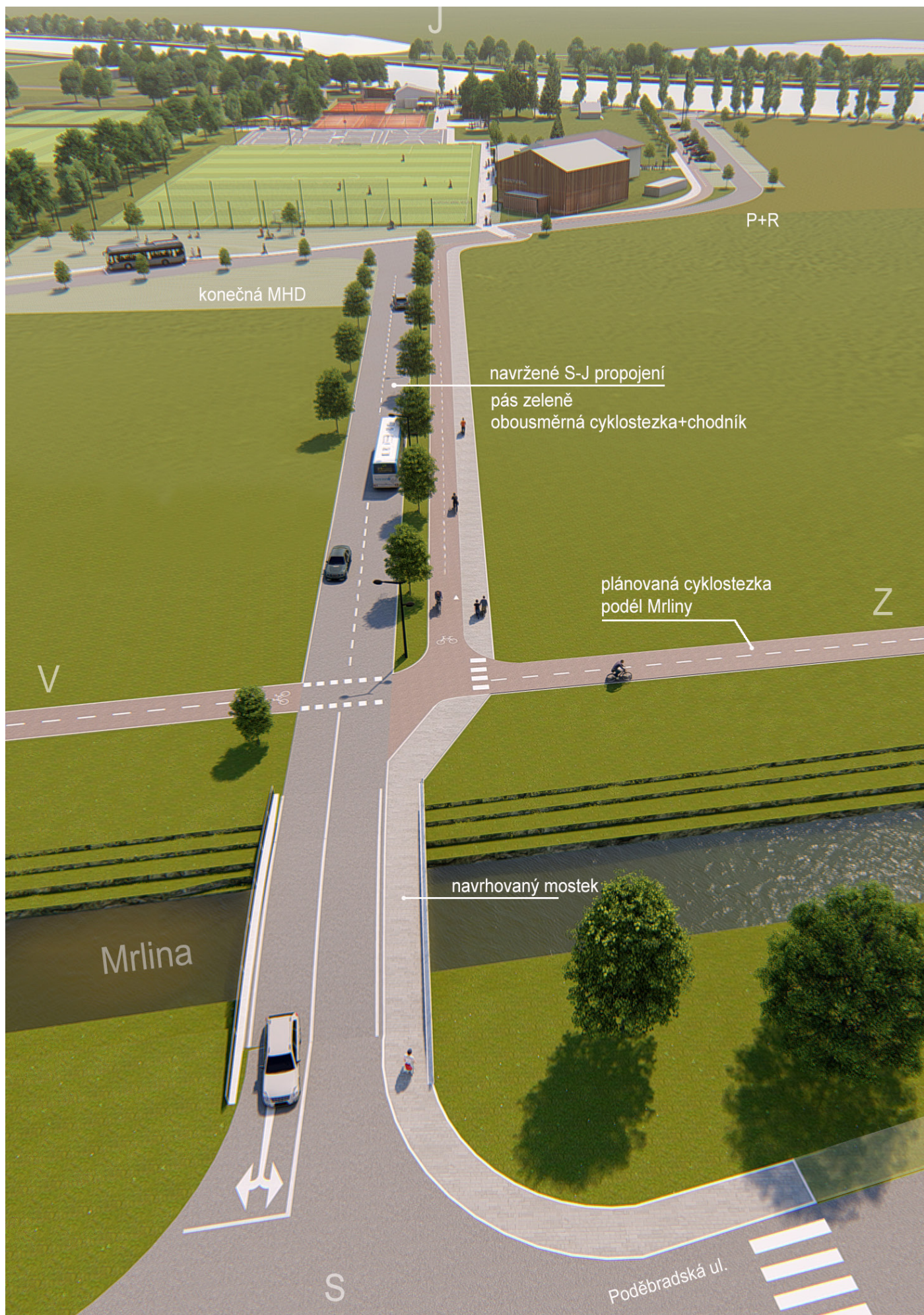
Stávající souvislosti:

- 09 sportovní areál Veslák
- 10 rekreační zóna kolem Labe
- 11 stávající příjezd ke sportovnímu areálu a rekreační zóně

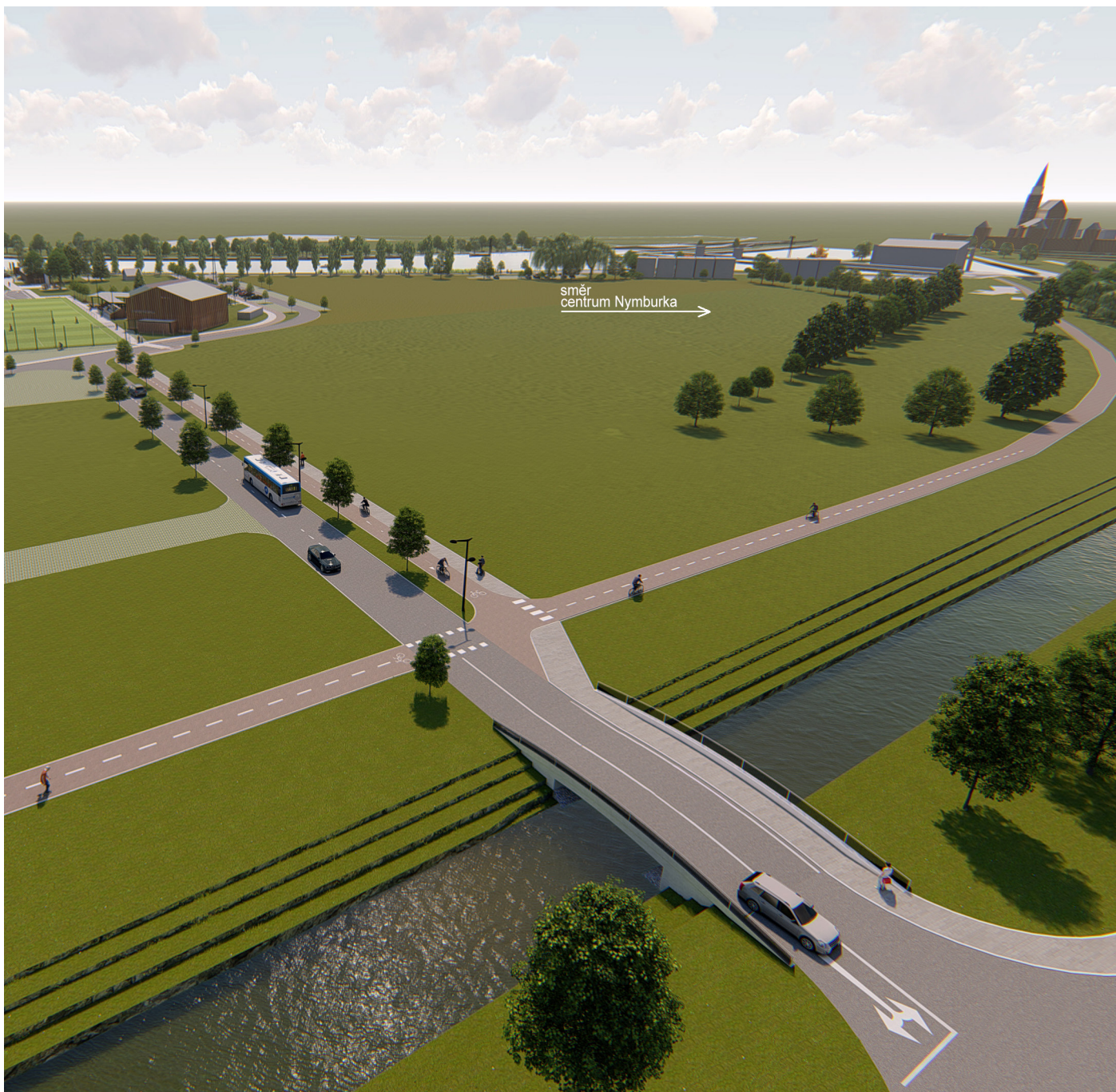
3.2 SITUACE M 1:2000



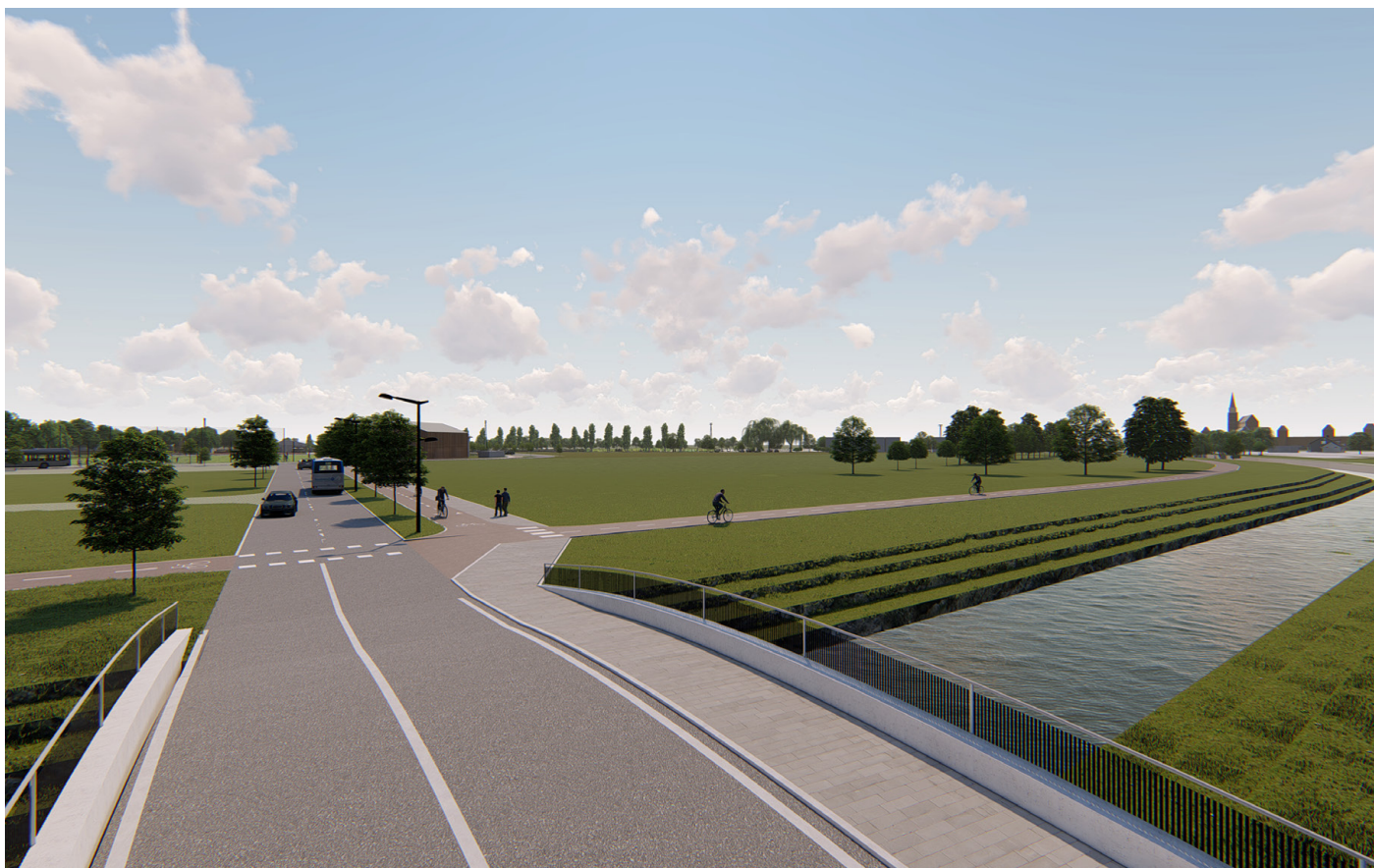
4.1 VIZUALIZACE - POHLED Z VÝŠKY NA S-J PROPOJENÍ



4.2 POHLED VE VZTAHU K CENTRU MĚSTA



4.3 POHLEDY OD SEVERU



4.4 POHLED OD NÁBŘEŽÍ - UZAVŘENÍ PRŮJEZDU

