

Nymburk – Zastávky u křižovatky Poděbradská / Bobnická STUDIE

Seznam příloh dokumentace:

A. TEXTOVÁ ČÁST

10s23-1-A-00-01 Průvodní zpráva

B. VÝKRESOVÁ ČÁST

10s23-1-B-00-01 Situační výkres širších vztahů



10s23-1-B-00-02 Varianta A

10s23-1-B-00-03 Varianta A - zakres do ortofoto

10s23-1-B-00-04 Varianta B

10s23-1-B-00-05 Varianta B - zakres do ortofoto

10s23-1-B-00-06 Vlastnické vztahy

| | | | | | |
|--|--|---|--------------------------|-------------------------------------|---------------------|
| OBJEDNATEL  Město Nymburk Náměstí Přemyslovců 163 288 28 Nymburk tel. 325 501 101 e-mail: mail@meu-nbk.cz | | GENERÁLNÍ PROJEKTANT  HIGHWAY DESIGN, s.r.o. Okružní 948/7 500 03 Hradec Králové tel. +420 495 408 921 e-mail: hd@highwaydesign.cz | | AUTORIZACE | |
| NÁZEV AKCE Nymburk - Zastávky u křižovatky Poděbradská / Bobnická | | | | | |
| VEDOUcí PROJEKTANT AKCE ING. JIŘÍ NÝVLT <i>Nývlt</i> | | | STAVEBNÍ OBJEKT | | |
| ZPRACOVATEL DOKUMENTACE HIGHWAY DESIGN, s.r.o. OKRUŽNÍ 948/7 HRADEC KRÁLOVÉ | | ZODPOVĚDNÝ PROJEKTANT AKCE ING. MICHAL ČEPELKA <i>Čepelka</i> | | STUPEŇ DOKUMENTACE STUDIE | |
| OBSAH PŘÍLOHY | | | | MĚŘÍTKO | |
| ČÍSLO PŘÍLOHY 10s23-1-00-00 | | VERZE A | DATUM zář 2023 | ČÍSLO ZAKÁZKY 10/s/2023 | FORMÁT A4 |
| PARÉ | | | | | |

A. TEXTOVÁ ČÁST

10s23-1-A-00-01 Průvodní zpráva

1. IDENTIFIKAČNÍ ÚDAJE

| | |
|-------------------------|--|
| Název akce: | NYMBURK - ZASTÁVKY U KŘIŽOVATKY PODĚBRADSKÁ / BOBNICKÁ |
| Místo: | Okolí křižovatky ulic Poděbradská a Bobnická |
| Kraj: | Středočeský |
| Stupeň: | Studie umístění zastávek |
| Datum: | září 2023 |
| Zakázkové číslo: | 10/s/2023 |
| Objednatel: | Město Nymburk IČ 00239500 DIČ CZ 00239500 |
| Sídlo: | Náměstí Přemyslovců 163 288 28 Nymburk |
| Zastoupený: | Ing. Jiřím Konhefrem vedoucí odboru správy městského majetku tel.: 325 501 207, 606 794 225 |
| Zhotovitel: | HIGHWAY DESIGN, s.r.o zapsaná v OR vedeném Krajským soudem v Hradci Králové, oddíl C, vložka 23491 IČ 27513351 DIČ CZ 27513351 |
| Sídlo firmy: | Okružní 948/7 500 03 Hradec Králové 3 e-mail : hd@highwaydesign.cz tel.,fax, zázn. : 495 408 921 mobil : 603 163 585, 605 542 910 |
| Zastoupený: | jednatel firmou Ing. Jiřím Nývlt autorizovaný inženýr ČKAIT (číslo autorizace 0601964) |
| Vypracoval: | Ing. Michal Čepelka autorizovaný inženýr ČKAIT (číslo autorizace 0602546) |

2. ZÁKLADNÍ ÚDAJE

2.1. *Předmět dokumentace*

- studie prověření umístění nových zastávek v dané oblasti s ohledem na budoucí zástavbu a obsluhu území
- návrh možnosti umístění zastávek
- projednání v rámci koordinační schůzky
- dopracování studie s ohledem na připomínky z koordinační schůzky

2.2. *Podklady*

- katastrální mapa daného území
- projednání návrhu stavby s objednatelem
- terénní průzkumy zhotovitele
- předpisy pro navrhování a projektování dopravních staveb
- podklady pro budoucí výstavbu TJ lokomotiva Nymburk z 06/2023 Archum Architekti

- podklady pro budoucí výstavbu Bytový dům Nymburk, Bobnická z 03/2020 objednavatel MPP ALFA, a.s.
- podklady pro napojení areálu Veslák z 09/2022 – Ing. Arch. Mocová
-

2.3. Širší vztahy

- danou oblastí jsou vedeny linky Integrované dopravy Středočeského kraje
- dříve byla zastávka na parkovišti hypermarketu Albert, která je dnes zrušena z důvodu problematického průjezdu vozidel po parkovišti
- v řešené oblasti je jedna jediná zastávka na ulici Maršála Koněva – zastávka Jednota Habeš, kterou obsluhuje linka 541 (trasa Dlouhopolsko – Nymburk Hl. nádraží)
- ulicí Poděbradskou projíždí linky 673 a 674
- linka 673 – Nymburk Hl. nádraží – Křinec, Sovenice s nejbližší zastávkou Nymburk, Lokomotivní depo vzdálenou od křižovatky 550m a dále zastávka Nymburk, Havlíčkova kostel vzdálenou 1000m
- linka 673 – Nymburk Hl. nádraží – Křinec, Sovenice s nejbližší zastávkou Nymburk, Lokomotivní depo vzdálenou od křižovatky 550m a dále zastávka Nymburk, Havlíčkova kostel vzdálenou 1000m
- a linka 674 - Nymburk, Hl.nádr. - Rožďalovice, nám. se stejnými nejbližšími zastávkami
- v dané oblasti se připravuje několik investičních záměrů s plánem bytové výstavby
- jedná se výstavbu bytového domu Bobnická a zástavbu TJ Lokomotiva s bydlením a občanskou vybaveností
- dále je v plánu propojení areálu Veslák od křižovatky Poděbradská x Bobnická
- z důvodu stávající komerční zóny a plánované bytové výstavby chybí v oblasti křižovatky Poděbradská x Bobnická zastávky pro obsluhu daných aktivit

2.4. Úpm

- v ÚPm po změně č.2. z března 2021 jsou v dané oblasti tyto plochy
- plocha silnice II/330 označena jako plocha DS - dopravní infrastruktura - silniční
- na sever od silnice (areál hypermarketu a hobby obchodu a ČS PHM) je plocha OK – občanské vybavení – komerční zařízení plošně rozsáhlá
- plocha v okolí ulice Bobnické jsou v označení SM – plochy smíšené obytné – městské
- na jihu od silnice II/330 jsou plochy NP - plochy přírodní

3. NÁVRH

- pro vybudování zastávek bylo řešeno několik variant umístění zastávek v dané oblasti
- byly prověřovány varianty umístění zastávek na silnici II/330 jako nejuvhodnější se jeví varianta, která byla zpracována jako varianta A
- dále bylo prověřována varianta umístění zastávek v ulici Bobnická s různým umístěním zastávek v ulici, jako nejuvhodnější s ohledem na další zástavbu a obsluhu území byla doporučena varianta se zastávkami v blízkosti křižovatky s ulicí Poděbradskou – zpracováno jako varianta B
- byla prověřována i možnost umístění zastávky na parkoviště hypermarketu na komunikaci mezi vstupem do hypermarketu a vjezdem do ČSPHM, ta byla nakonec zamítnuta s ohledem na nevhodné rozhledové podmínky na křižovatce Poděbradská a komunikaci mezi ČSPHM a hypermarketem

3.1. Varianta A

- návrh zastávek na komunikaci II/330 ulici Poděbradské
- pro směr od centra byla vyhodnocena jako nejlepší poloha zastávky za křižovatkou ulice Poděbradské a komunikací umožňující vjezd do ČS PHM
- zastávka je v místě, kde je rovná zelená plocha mezi komunikací a tokem Mrliny za stávajícími řadovými garážemi
- je navržena zastávka v zálivu se zastávkovou hranou a nájezdním klínem 15m a výjezdním klínem 10m
- přístup k zastávce je od stávajícího chodníku po jižní straně ul. Poděbradské od stávajícího přechodu přes ul. Poděbradskou

- pro zkrácení přecházení k hypermarketu je navržen další přechod v oblasti křižovatky
- přechod je vybaven středním dělicím ostrůvkem šířky 3,0m, který bude umístěn do stávajícího odbočovacího pruhu pro odbočení vlevo na parkoviště hypermarketu
- odbočovací pruh bude zkrácen, přesto však jeho délka zůstane cca 50m
- pro chodník na severní straně mezi parkovištěm a silnicí II/303 bude nutné v oblasti přechodu snížit niveletu chodníku a lehce zvětšit jeho stoupání na délce cca 20m
- do budoucna je možné počítat s doplněním chodníku na jižní straně od navržené zastávky po nové napojení do areálu Veslák
- pro návrh zastávky směr do centra byla zvolena poloha za křižovatkou s ulicí Bobnickou před vjezdem do Hyprmarketu
- je navržena zastávka v zálivu se zastávkovou hranou a nájezdním klínem 15m a výjezdním klínem 10m
- jako nástupní plocha bude použit stávající chodník na severní straně
- bude lehce zkrácen odbočovací pruh pro odbočení vpravo na parkoviště hypermarketu
- dále je navržena redukce nárožních oblouků v křižovatce s ulicí Bobnickou a doplnění přechodu nebo místa pro přecházení přes ulici Bobnickou s výhledovým napojením chodníku od zástavby TJ Lokomotiva
- je navržena i propojení k areálu BD Bobnická
- návrh respektuje i navržený přechod přes ul. Poděbradskou v souvislosti s výstavbou napojení areálu Veslák

3.2. Varianta B

- návrh zastávek na ulici Bobnická
- pro směr do centra byla vzhledem k návrhu zástavby BD v ul Bobnická a stávajících vjezdů na přilehlé pozemky vyhodnocena poloha před křižovatkou s ul. Poděbradskou
- profil ulice Bobnické je zredukován na šířku 6,0m
- je navržena zastávka v zálivu se zastávkovou hranou a nájezdním klínem 15m a výjezdním klínem 10m
- v nájezdním klínu budou umožněny vjezdy na přilehlé pozemky
- nástupní plocha je tvořena rozšířením navrhovaného chodníku od BD Bobnická na min šířku 2,0m
- dále je navržena redukce nárožních oblouků v křižovatce s ulicí Bobnickou a doplnění přechodu přes ulici Bobnickou s výhledovým napojením chodníku od zástavby TJ Lokomotiva a napojením zastávky v druhém směru
- druhý směr je navržen jako zastávka v profilu s částečným zapuštěním
- umístění je dáno za stávajícím vjezdem do budovy VaKu
- za zastávkou je část plochy označena se zákazem stání v délce 14m mimo vozidel VaK
- je navržena nástupní plocha v šířce 2,5m od stávající zdi s oplocením

3.3. Vlastnické vztahy

- pozemky silnice II/330 a její nejbližší okolí jsou ve vlastnictví Středočeského kraje ve správě Krajské správy a údržba silnic Středočeského kraje
- ulice Bobnická a část pozemků podél silnice u řadových garáží je ve vlastnictví Města Nymburk
- parkoviště u hypermarketu a chodník od parkoviště mezi severní stranou komunikace a parkovištěm je ve vlastnictví Nymburk Property Development, a.s,
- na jižní hraně komunikace jsou pozemky ve vlastnictví české republiky va správě Povodí Labe

3.4. Projednání konceptu

- navržený koncept byl projednán na jednání ohledně dopravní obslužnosti města, které se uskutečnilo v úterý 15.8.2023
- IDSK preferuje variantu na hlavní komunikaci (II/330),
- S přesunem zastávky může dojít k optimálnímu cílovému přetrasování všech linek do jedné stopy přes novou zastávku na komunikaci II/330; linka 541 nebude obsluhovat zastávky „Jednota Habeš“ a „Maršála Koněva“
- dále byl zaslány připomínky k projektu, které se týkají až dalších stupňů projektové přípravy viz. příloha

- odsouhlasení ze strany Policie ČR

3.5. Závěr

- s ohledem na doporučení provozovatele IDSK je vhodné pokračovat s návrhem zastávek na silnici II/330
- pro další stupně projektové přípravy je vhodné respektovat připomínky vznesené k e konceptu této studie a při přípravě projektu spolupracovat s IDSK pro vytvoření fungujících zastávek
- pro další fázi doporučujeme podrobné zaměření území pro dopracování výškového a polohopisného návrhu včetně vlastnických vztahů
- projednání PD z dotčenými organizacemi a správci sítí

Michal Čepelka

Od: Pospíšil Marek <pospasil.marek@idsk.cz>
Odesláno: středa 16. srpna 2023 14:07
Komu: jiri.konhefr@meu-nbk.cz; michal.cepelka@highwaydesign.cz
Kopie: Kudláček Luděk; Janovský David; Procházka Pavel
Předmět: FW: Nymburk – Zastávky u křižovatky Poděbradská / Bobnická
Přílohy: situace širších vztahů.pdf; Návrh zastávek Bobnická varianta A.pdf; Návrh zastávek Bobnická varianta B.pdf; Návrh zastávek Bobnická varianta A-ortofoto.pdf; Návrh zastávek Bobnická varianta B-ortofoto.pdf

Dobrý den všem,

děkuji za zaslání projektu.

Zřízení zastávky v této lokalitě velice vítáme. Za IDSK preferujeme variantu A s umístěním zastávek na komunikaci II/330. Autobusové linky budou vedeny přímo (tj. bez zdržení pro cestující, bez závleku (menší platba za km pro kraj i město)), zároveň dojde k zlepšení dopravní obslužnosti dané lokality.

K projektu máme tyto zásadní připomínky:

- Prodloužení nástupních hran na 13m (moderní autobusy dosahují délky až 12,8m)
- Doplnění kót do všech klínů (u výjezdového klínu ve směru do centra chybí, je nutné dodržet délku výjezdového klínu minimálně 10m)
- Doplnění VDZ V12a do výjezdového a nájezdového klínu, tak aby nedocházelo k „legálnímu“ parkování vozidel IAD
- Doplnění signálního a kontrastního pásu
- Do čela zastávky doplnit DZ IJ4a

Jakmile bude projekt upraven, poprosíme o znovuzaslání, následně Vám napíšeme oficiální stanovisko se souhlasem.

Předem děkuji za spolupráci
S pozdravem

pid

Marek Pospíšil

Oddělení projektování dopravy BUS
Projektant dopravy

T +420 702 280 360

E pospasil.marek@idsk.cz

Sokolovská 100/94, 186 00, Praha 8 - Karlín
METEOR CENTRE OFFICE PARK, budova A, 1. patro
www.idsk.cz | www.pid.cz | DS: pdrwknv

idsk integrovaná doprava
středočeského kraje

Před tiskem tohoto e-mailu myslíte na životní prostředí.

From: Konhefr Jiří <jiri.konhefr@meu-nbk.cz>

Sent: Tuesday, August 15, 2023 2:11 PM

To: Pospíšil Marek <pospasil.marek@idsk.cz>

Subject: Fwd: Nymburk – Zastávky u křižovatky Poděbradská / Bobnická

B. VÝKRESOVÁ ČÁST

- 10s23-1-B-00-01 Situační výkres širších vztahů**
- 10s23-1-B-00-02 Varianta A**
- 10s23-1-B-00-03 Varianta A - zákres do ortofoto**
- 10s23-1-B-00-04 Varianta B**
- 10s23-1-B-00-05 Varianta B - zákres do ortofoto**
- 10s23-1-B-00-06 Vlastnické vztahy**



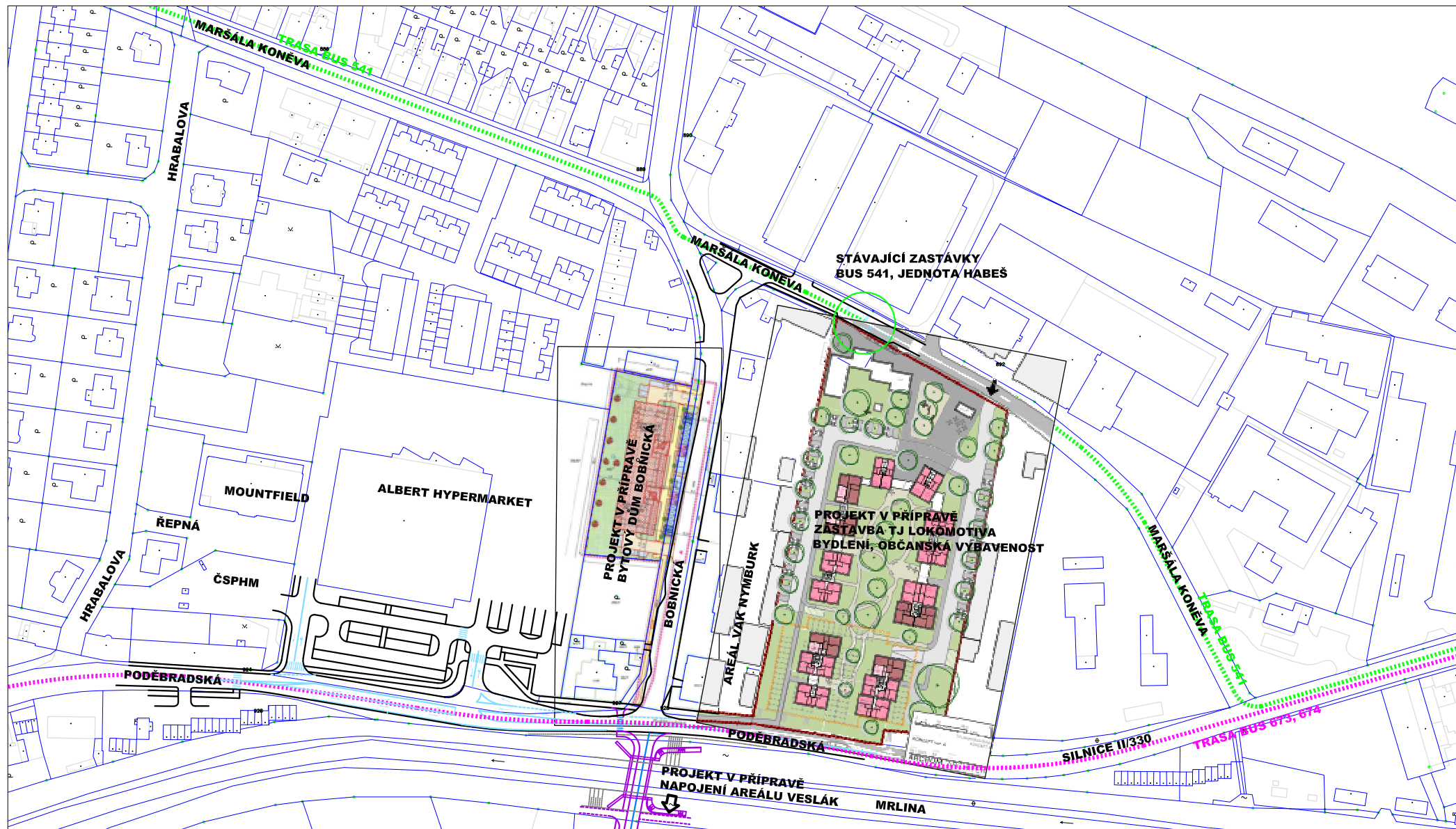
HIGHWAY DESIGN, s.r.o.

Okružní 948/7
500 03 Hradec Králové 3
tel. +420 495 408 921
e-mail: hd@highwaydesign.cz

Nymburk - Zastávky u křižovatky Poděbradská / Bobnická

10s23-1-B-00-01 Situace širších vztahů

M 1 : 2 500



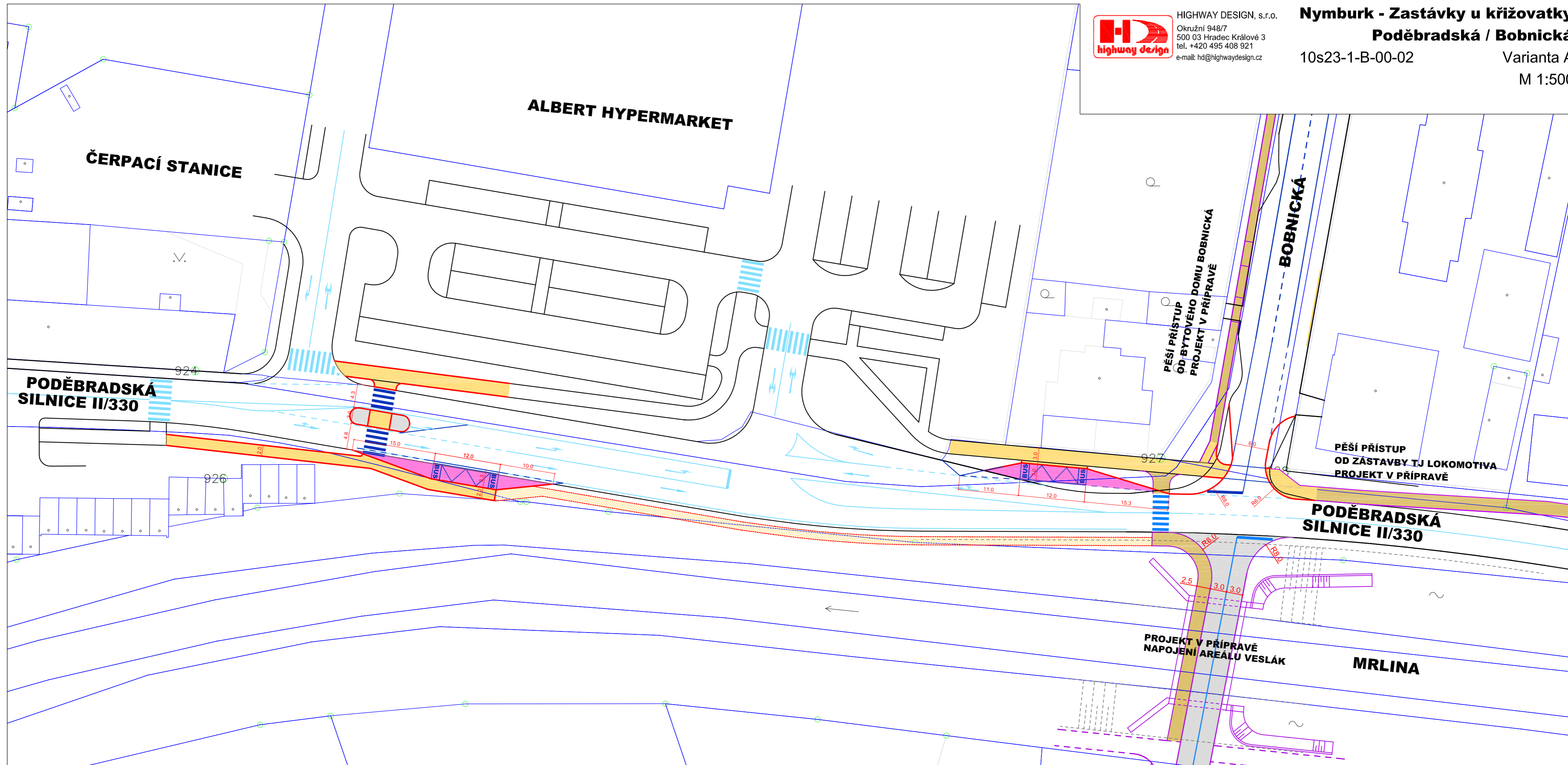


HIGHWAY DESIGN, s.r.o.
Okružní 948/7
500 03 Hradec Králové 3
tel. +420 495 408 921
e-mail: hd@highwaydesign.cz

Nymburk - Zastávky u křižovatky Poděbradská / Bobnická

10s23-1-B-00-02

Varianta A
M 1:500



ALBERT HYPERMARKET

ČERPACÍ STANICE

**PODĚBRADSKÁ
SILNICE II/330**

**PEŠÍ PŘÍSTUP
OD BYTOVÉHO DOMU BOBNICKÁ
PROJEKT V PŘÍPRAVĚ**

BOBNICKÁ

**PEŠÍ PŘÍSTUP
OD ZÁSTAVBY TJ LOKOMOTIVA
PROJEKT V PŘÍPRAVĚ**

**PODĚBRADSKÁ
SILNICE II/330**

**PROJEKT V PŘÍPRAVĚ
NAPOJENÍ AREÁLU VESLÁK**

MRLINA

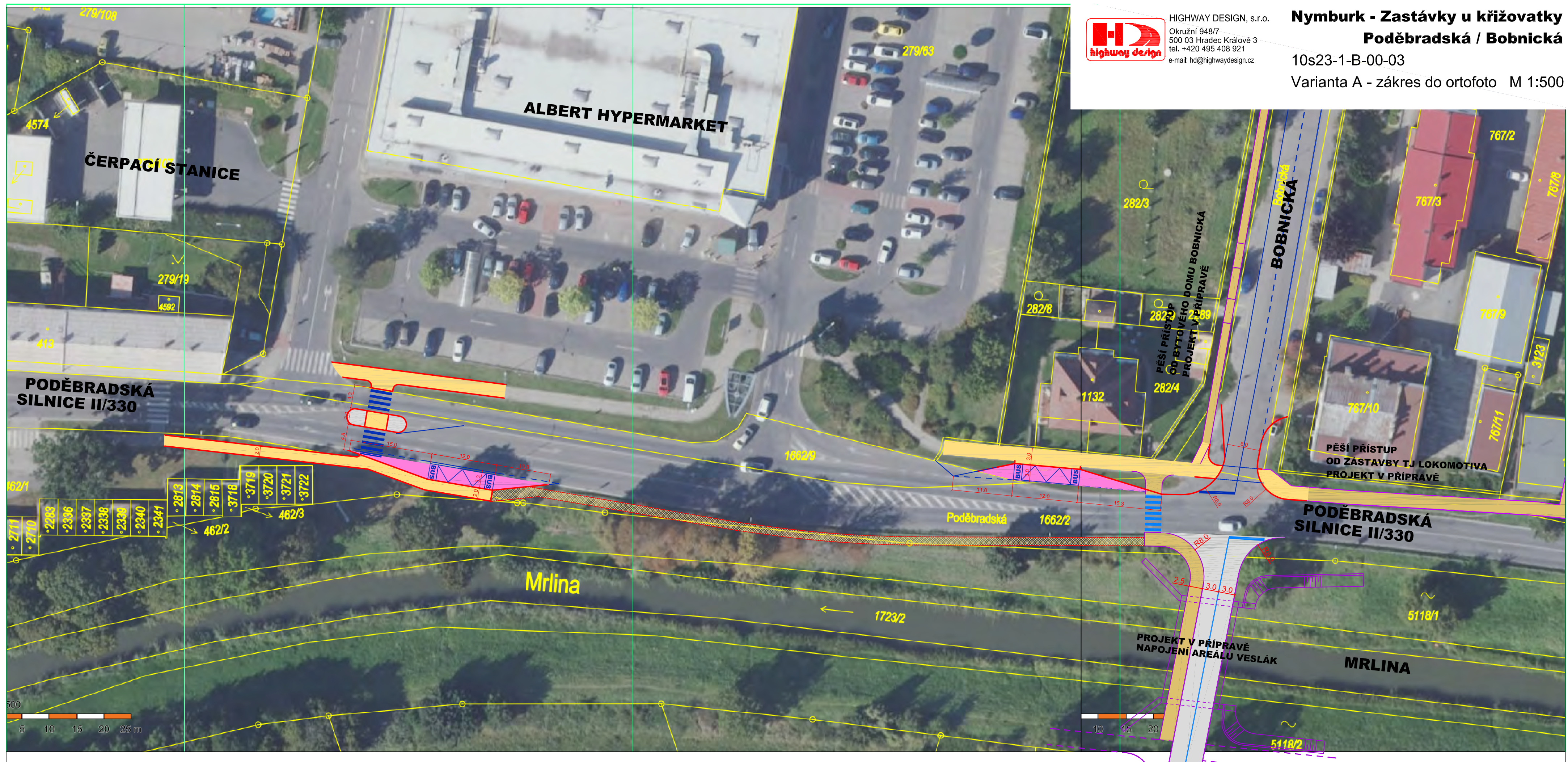


HIGHWAY DESIGN, s.r.o.
Okružní 948/7
500 03 Hradec Králové 3
tel. +420 495 408 921
e-mail: hd@highwaydesign.cz

Nymburk - Zastávky u křižovatky Poděbradská / Bobnická

10s23-1-B-00-03

Varianta A - zakres do ortofoto M 1:500





HIGHWAY DESIGN, s.r.o.

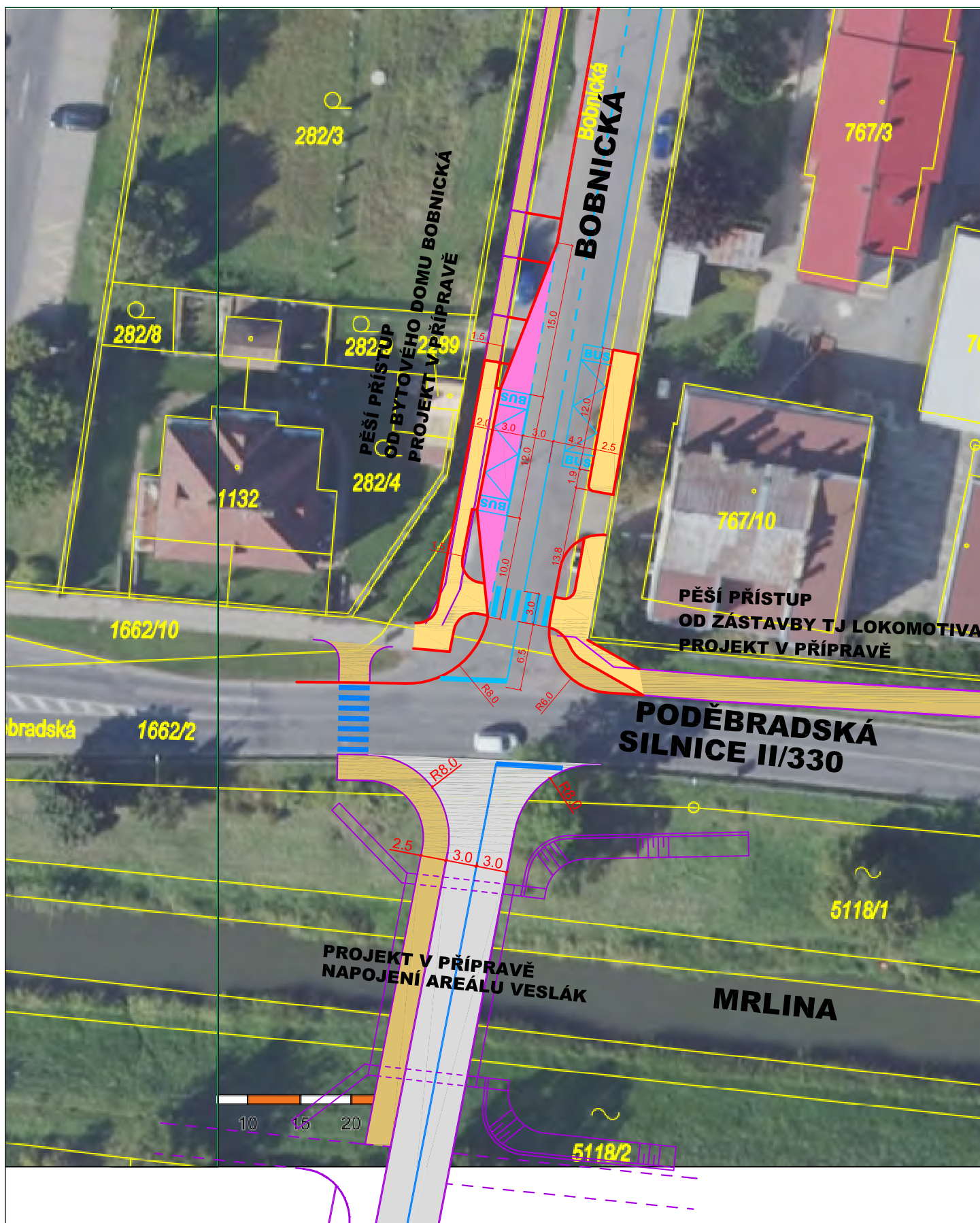
Okružní 948/7
500 03 Hradec Králové 3
tel. +420 495 408 921
e-mail: hd@highwaydesign.cz

Nymburk - Zastávky u křižovatky

Poděbradská / Bobnická

10s23-1-B-00-05

Varianta B - zákres do ortofoto M 1:500





HIGHWAY DESIGN, s.r.o.

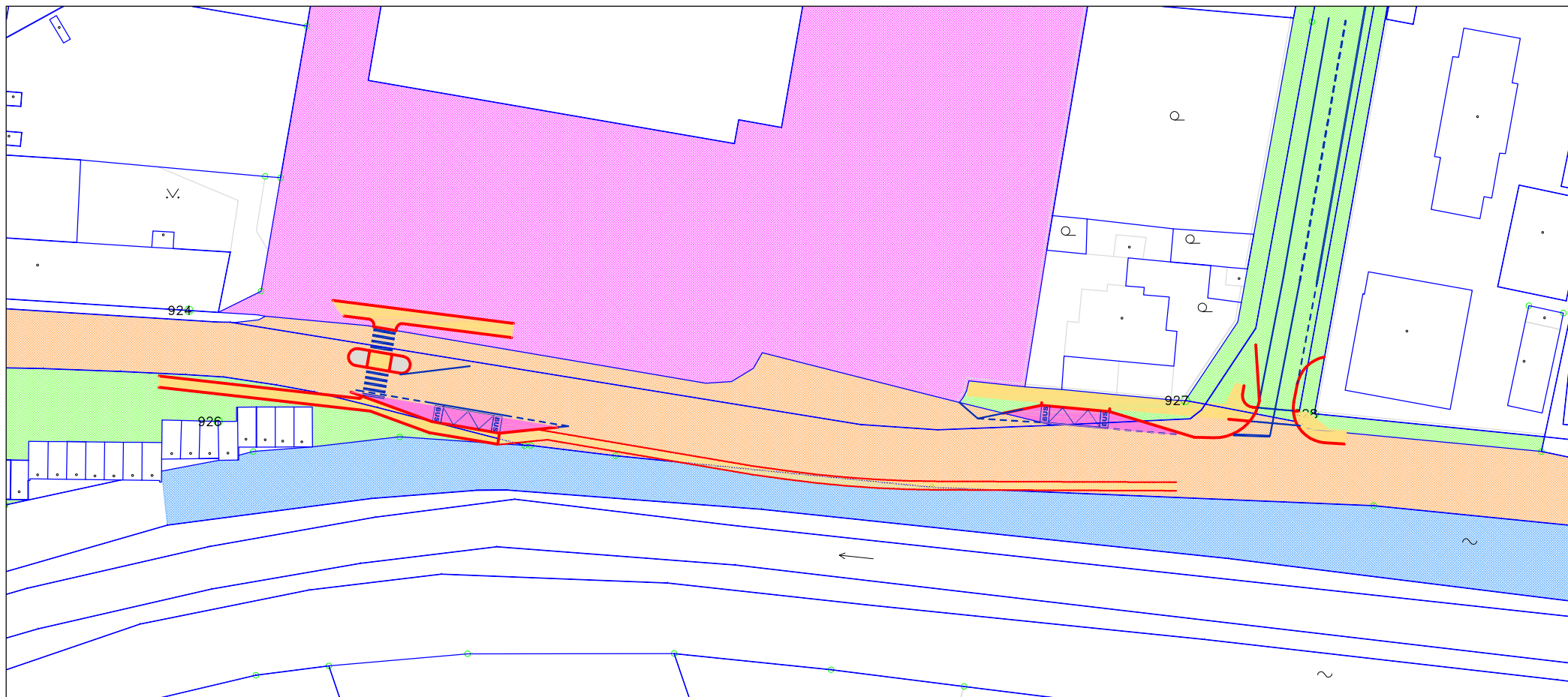
Okružní 948/7
500 03 Hradec Králové 3
tel. +420 495 408 921
e-mail: hd@highwaydesign.cz

Nymburk - Zastávky u křižovatky Poděbradská / Bobnická

10s23-1-B-00-06

Vlastnické vztahy

M 1 : 1 000



Vlastnické vztahy v oblasti:



Nymburk Property Development, a.s.,
Vladislavova 1390/17, Nové Město, 11000 Praha 1



Středočeský kraj
Zborovská 81/11, Smíchov, 15000 Praha 5



Česká republika Povodí Labe, státní podnik
Víta Nejedlého 951/8, Slezské Předměstí, 50003 Hradec Králové



Město Nymburk
Náměstí Přemyslovců 163/20, 28802 Nymburk