

# Obklady a vybavení sociálního zařízení

## Výměna stoupacích potrubí vody

Projekt pro výběr dodavatele



Vypracoval Ing.arch. Vladimír Málek

05/24

Projekt řeší design a vybavení sociálního zařízení v Poliklinice Okružní Nymburk.

V souvislosti s rekonstrukcí vodovodních stoupacích potrubí v budově A dojde k vybourání a náhradě této infrastruktury a zároveň dojde k zásadnímu narušení povrchů těchto místností. Projekt řeší jejich obnovu s přihlédnutím k lepší možnosti úklidu a desinfekce volbou velikosti obkladových dlaždic a použitím bezesparé podlahy. Zároveň bude v těchto místnostech snížena světlá výška vložním SDK podhledu.

Bourací práce:

V místnostech 008A, 009A, 041A, 042A, 106A, 107A, 112A, 113A, 206A, 207A, 212A, 213A, 306A, 307A, 312A, 313A bude vybourána dělicí příčka mezi předsínkou s umyvadlem a WC. V lékařských toaletách bude tato příčka s dveřmi ponechána. Ve všech místnostech budou odstraněny stávající obklady a zařizovací předměty. Dlažby ve všech místnostech budou ponechány.

Hrubé stavební práce:

Po zazdění stoupacích potrubí bude provedena příprava pro obklady, tj omítnutí a vyrovnaní povrchů stěn. Zařizovací předměty budou umístěny v totožné poloze jako před rekonstrukcí, vyjma místnosti 109A kde bude toaleta přesunuta z pohledu od vchodu do místnosti mírně vpravo.

Dokončovací práce:

Nový stropní podhled z SDK bude umístěn ve výšce 245 cm. Nad umyvadlem a WC mísou bude v šíři cca 20 cm strop zvýšen o cca 10-15 cm dle možnosti a bude tak vytvořena odvětrávací štěrba pro podtlakové vyvětrání těchto místností. V případě místnosti pro invalidy a přebalování dětských pacientů bude štěrbina po obou stranách místnosti. Zvýšená část stropu musí překrývat spodní část o cca 15 cm.

Osvětlení:

Do stropního podhledu budou vložena ledková světla s čidlem pohybu, která se budou automaticky zapínat dle potřeby. V místnostech nebudou umístěny vypínače. Viz projekt elektroinstalace.

Obklady:

Pro obklady byly zvoleny obkladačky RAKO ze série ABETONE v rektifikovaném provedení. ABETONE 598x598 mm DAK62837 světle šedá a ABETONE 598x298 DAASR838 šedá. Obklad bude začínat 50 mm nad podlahou. Bude tak vytvořen prostor pro soklík s fabionem na vytažení bezesparé epoxidové stěrky na stěnu pod obklad.

Podlaha:

Epoxidová stěrka tmavě šedé barvy bude položena na stávající dlažbě. Pod stěrku bude proveden přechodový můstek a samonivelační stěrka. Předpokládá se zvýšení podlahy o cca 10 mm proti stávajícímu stavu. Přejchod mezi chodbou a sociálkou bude proveden přechodovou lištou.

Vybavení zařizovacími předměty:

WC combi

LYRA PLUS H827386

27 kusů



CERSANIT - WC KOMPAKTNÍ ETIUDA NEW CLEANON 010 3 / 6L Invalidní  
K11-0221

1 kus

cleanON



Umyvadlo

LYRA PLUS H814382

28 kusů



Sifon umyvadlový nerez

29 kusů

Umyvadlová baterie stojánková páková baterie bez automatické zátky LYRA PLUS  
H3112710040001 29 kusů



Bidetová stojánková páková baterie s automatickou zátkou, chrom H3412710040011 1 kus



Dávkovač mýdla Bemeta nerez 106109091

30 kusů



Zásobník na role toaletního papíru, nerez, 69088,4

28 kusů



Zásobník na papírové ručníky se středovým odvíjením, bílý

30 kusů



Štětka na toaletu Ferro Smile WC štětka, leštěná nerez, ASM14 28 kusů



Nerezový odpadkový koš s víkem

29 kusů



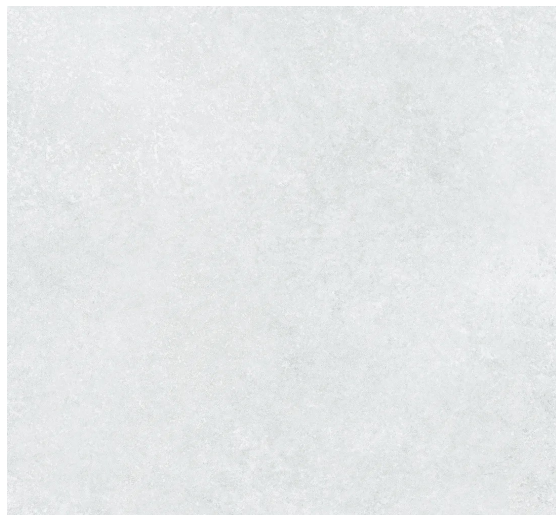
Keramické umyvadlo 59x45,5 cm pro tělesně handicapované, 10TP60060 1 kus



Keramické obklady:

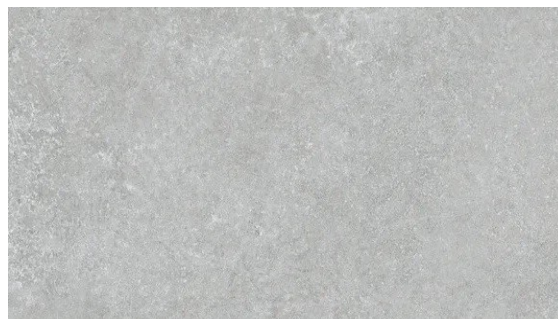
RAKO ze série ABETONE v rektifikovaném provedení.

ABETONE 598x598 mm DAK62837 světle šedá



ABETONE 598x298

DAASR838 šedá.



Vzor ová místn ost		Počet místnost í	Obkla d/m2	proře z	Skutečn á potřeba	Celková potřeba m2	DAK62837 světle šedá 598/598	DAASR838 šedá 598/298
106A	Světle šedá 598/598	16	11	1,5	12,5	200	200	
	Šedá 598/298		3,8	0,7	4,5	72		72
109A	Světle šedá 598/598	1	17,1	1,5	18,6	19	19	
	Šedá 598/298		5,9	0,9	6,8	7		7
111A	Světle šedá 598/598	12	13,3	3,3	16,6	200	200	
	Šedá 598/298		4,3	1,8	6,6	79		79
Celková potřeba obkladů							419 m2	158 m2



Vypracoval Ing.arch. Vladimír Málek

05/24