

Dodatek č. 1

ke Koncesní smlouvě č. S202300636 ze dne 26.10.2023

níže uvedeného dne, měsíce a roku uzavřeli

Město Nymburk

Sídlo: Náměstí Přemyslovců 163, 288 02 Nymburk
zastoupené: Ing. Tomášem Machem, starostou
IČ: 00239500
DIČ: CZ00239500
Bankovní spojení: Česká spořitelna, a.s.
Číslo účtu: 27-504359359/800
Telefon: +420 325 501 101
E-mail: mail@meu-nbk.cz
Webové stránky: <http://www.mesto-nymburk.cz>
Datová schránka: 86abcbd
(dále jen „**Koncedent**“)

a

H + H TECHNIKA, spol. s r.o.

Sídlo: Čechyně 182, 683 01 Rousínov
Zastoupený: Milošem Halasem, jednatelem
IČ: 49436686
DIČ: CZ49436686
Bankovní spojení: Československá obchodní banka, a. s.
Číslo účtu:
Telefon:
E-mail:
Webové stránky: www.hht.cz
Datová schránka: a299dtm
(dále jen „**Koncesionář**“)

(Koncedent a Koncesionář společně též jen „**Smluvní strany**“ nebo jednotlivě „**Smluvní strana**“)

tento dodatek ke Koncesní smlouvě podle ustanovení § 1746 odst. 2 a násl. zák. č. 89/2012 Sb., občanský zákoník, ve znění pozdějších předpisů (dále jen „**Dodatek**“ a „**OZ**“)

I.

Úvodní ustanovení

- 1.1. Dne 26.10.2023 uzavřely Smluvní strany Koncesní smlouvu za účelem rekonstrukce a zajištění provozu zimního stadionu v Nymburku (dále jen „**Stadion**“) na pozemcích Koncedenta p. č. st. 2737/7 a 3711/10, vše k.ú. Nymburk, obec Nymburk, vedených na LV č. 2835 (dále jen „**Pozemky Stadionu**“), kdy pro účely provozu slouží i pozemky Koncedenta specifikované v přílohách Smlouvy, vše k.ú. Nymburk, obec Nymburk, vedených na LV č. 2835 (dále jen „**Související Pozemky**“); (Pozemky Stadionu a Související Pozemky společně dále jen „**Pozemky**“). (dále jen „**Smlouva**“)

II. Předmět Dodatku

- 2.1. Smluvní strany se dohodly na následujících úpravách Smlouvy.
- 2.2. Součástí Stadionu je rovněž ubytovací zařízení (dále jen „**Ubytovna**“), které bude ve smyslu článku VI. Smlouvy Koncesionář provozovat. Ubytovna neměla být předmětem rekonstrukce Stadionu. Koncesionář, jakožto vstřícný krok vůči Koncedentovi, provede i rekonstrukci Ubytovny za udržení ubytovacích kapacit, a to dle studie, která tvoří přílohu č. 1 tohoto Dodatku. Smluvní strany výslovně sjednávají, že rekonstrukce Ubytovny nemá vliv na celkovou cenu plnění ve smyslu čl. VIII. Smlouvy a bude provedena pouze na náklady Koncesionáře.
- 2.3. Smluvní strany po podpisu Smlouvy zjistily faktickou nesprávnost v článku 8.4.1.5. Smlouvy a dohodly se na následující změně. Článek 8.4.1.5. Smlouvy nově zní takto:
„K ceně plnění bude připočtena DPH v souladu s obecně závaznými právními předpisy.“
- 2.4. Smluvní strany dále prohlašují za nesporné, že pojmem „PRIBOR“ užitým v čl. 8.4.1.3. Smlouvy je myšlen „1M PRIBOR“, jak lze implicitně dovodit ze Smlouvy.

III. Závěrečná ustanovení

- 3.1. Ostatní ustanovení Smlouvy, o nichž Dodatek nepojednává, zůstávají beze změn.
- 3.2. Tento Dodatek nabývá platnosti dnem podpisu oběma Smluvními stranami a účinnosti jeho uveřejněním v registru smluv dle zákona č. 340/2015 Sb., o registru smluv, ve znění pozdějších předpisů.
- 3.3. O uzavření tohoto Dodatku ve znění, které je předkládáno Smluvním stranám k podpisu, rozhodlo zastupitelstvo města Nymburk na svém jednání dne 19. 6. 2024 číslo usnesení 50.
- 3.4. Smluvní strany po přečtení tohoto Dodatku prohlašují, že souhlasí s jeho obsahem a prohlašují, že byl sepsán vážně, určitě, srozumitelně, na základě jejich pravé a svobodné vůle.
- 3.5. Tento Dodatek je vyhotoven v 2 vyhotoveních, přičemž každá ze Smluvních stran obdrží 1.
- 3.6. Přílohy:
Příloha č. 1 Dodatku – Studie rekonstrukce „Ubytovny“

V Nymburku dne 04.07.2024

V Rousínově dne 28.06.2024

Město Nymburk
Ing. Tomáš Mach, Ph. D., starosta

H + H TECHNIKA, spol. s r.o.
Miloš Halas, jednatel

ZIMNÍ STADION NYMBURK -



místo k.ú. NYMBURK (708232)
autor
datum

A. 1 – IDENTIFIKAČNÍ ÚDAJE

PROJEKT	
Název projektu	ZIMNÍ STADION NYMBURK - HOTEL
Autorský název	/
Poznámka	/

STAVBA	
Kraj	Středočeský kraj
Obec	Nymburk
Místo stavby	k.ú. Nymburk parcela č. st.3711/6, st.3711/10, st.2373/7, st. 2737/8
Kategorie stavby	stavba občanského vybavení, stavba pro rekreaci a sport, stavba pro ubytování
Charakter stavby	novostavba a stavební úpravy

DOKUMENTACE	
Dokumentace zkratka	SST
Stupeň dokumentace	studie stavby sloužící jako podklad pro vydání územního rozhodnutí o umístění stavby a zároveň pro výběrové řízení na dodavatele stavby formou design and build
Datum	červenec 2024

STAVEBNÍK	
Stavebník	Město Nymburk
Adresa	Náměstí Přemyslovců 163/20, 28802 Nymburk
Web	https://www.mesto-nymburk.cz/
e-mail	-
tel.	-
IČO	00239500
DIČ	CZ00239500
Kontaktní osoba	-
e-mail	-

PROJEKTANT	
Projektant	AS PROJECT s.r.o.
Adresa	Humpolecká 2122, 393 01 Pelhřimov
Web	https://www.asproject.eu
e-mail	info@asproject.eu
tel.	+420 565 326 870
IČO	260 95 254
DIČ	CZ26095254
Manažer	Ing. Jiří Žák
Koordinátor	Ing. Jiří Žák
Hlavní architekt	Ing. Jiří Žák, Ing. arch. Martina Strnadová
Hlavní projektant	/
BIM manažer	/

A. 2 – SEZNAM VSTUPNÍCH PODKLADŮ

- Digitální katastrální mapa
- Výškopisné a polohopisné zaměření pozemku
- Zaměření stávajícího stavu objektu
- Technická mapa inženýrských sítí
- Ortofoto
- Fotodokumentace
- Zadání investora
- Územní plán města Nymburk
- Projekt řešení přílehlého parkoviště
- Projekt plaveckého bazénu

Ing. Jiří Žák

červenec 2024



ZIMNÍ STADION NYMBURK - HOTEL

PRŮVODNÍ ZPRÁVA

místo k.ú. Nymburk

autor

A

1 / 1

07/2024

studie

B. 1 – ÚVOD

Město Nymburk má v současné době 15 tis. obyvatel. Stávající zimní stadion již není v dobrém technickém stavu, a i dispozičně přestává být dostačující. Česká republika je obecně, co se týká počtu zimních stadionů, poddimenzována a za zeměmi jako jsou Švédsko nebo Finsko, stále zaostáváme. Pro budoucnost a výchovu nejmenších sportovců jsou přitom nezbytné. Český svaz ledního hokeje navíc připravuje podporu těchto staveb, a to především v místech, kde zatím chybí, anebo je nedostatečné. Což je tedy i případ města Nymburk.

B. 2 – POPI S STAVBY

Zadáním bylo zpracovat studii haly rekonstrukce stávajícího zimního stadionu v místě původním. Stávající objekt se zázemím stadionu a dalšími sportovními a wellness prostory zůstává ponechán, pouze jsou navrženy dispoziční úpravy. Stávající prostor kluziště je demolován a nově nahrazen. S ohledem na rozpočtové možnosti investora je akce rozdělena na etapy. První etapa je demolice stávající ledové plochy vč. ocelové konstrukce a tribun a vybudování nové + nezbytná úprava zázemí v části stávajícího objektu. Druhá etapa zahrnuje kompletní opravu stávající části zázemí, včetně úpravy a rozšíření ubytovacích kapacit – hotelu v objektu zázemí. Právě část studie řešící hotel je předmětem této studie. Níže jsou popsány parametry stavby.

Stavební řešení:

Na stávající střeše nad 2NP nyní vystupuje řada objemů (výstupy schodišť, technologické objekty). Ty budou v návrhu nahrazeny plnohodnotným podlažím. Díky nové nástavbě tak nejen, že vzniknou nové prostory v interiéru budovy, ale zároveň bude dosaženo zjednodušení a sjednocení objemu stavby. Nové podlaží nepřesahuje výšku části budovy s tělocvičnou a nedojde tak ani k neúměrnému zvětšování objemu budovy.

Nástavba je řešena jako ocelová konstrukce opláštěná hliníkovými minerálními panely tl. 200 mm s předsazenou fasádou z profilovaného plechu v oranžové barvě.

Dispoziční řešení:

Hlavní vstup do objektu je umístěn na západní straně budovy, na protilehlé fasádě se nachází ještě vedlejší vstup.

Na oba vstupy přímo navazují schodiště propojující všechna podlaží od 1PP až po 3NP.

V 1NP je nově umístěno 6 pokojů s celkovou kapacitou 13 osob a sdíleným zázemím.

Ve 2NP byly i v původním stavu umístěny ubytovací kapacity ve stejném konceptu – pokoje se sdíleným hygienickým zázemím. Zde došlo k úpravě - zjednodušení dispozic tak, aby byl zvýšen komfort ubytování a zároveň prostory splňovaly současné požadavky požární bezpečnosti.

V nově budovaném 3NP jsou pak navrženy pokoje hotelového typu s vlastní koupelnou.

Kapacita hotelu:

Ubytovna se sdíleným hygienickým zázemím (1NP)

- 1 × třílůžkový pokoj
- 5 × dvoulůžkový pokoj
- 1 × sdílené hygienické zázemí
- 1 × sdílená kuchyňka

Ubytovna se sdíleným hygienickým zázemím (2NP)

- 4 × třílůžkový pokoj
- 7 × dvoulůžkový pokoj
- 2 × sdílené hygienické zázemí
- 2 × sdílená kuchyňka

Hotelové pokoje s vlastní koupelnou

- 14 × dvoulůžkový pokoj s možností přistýlky (rozkládací pohovka)
- 4 × dvoulůžkový pokoj

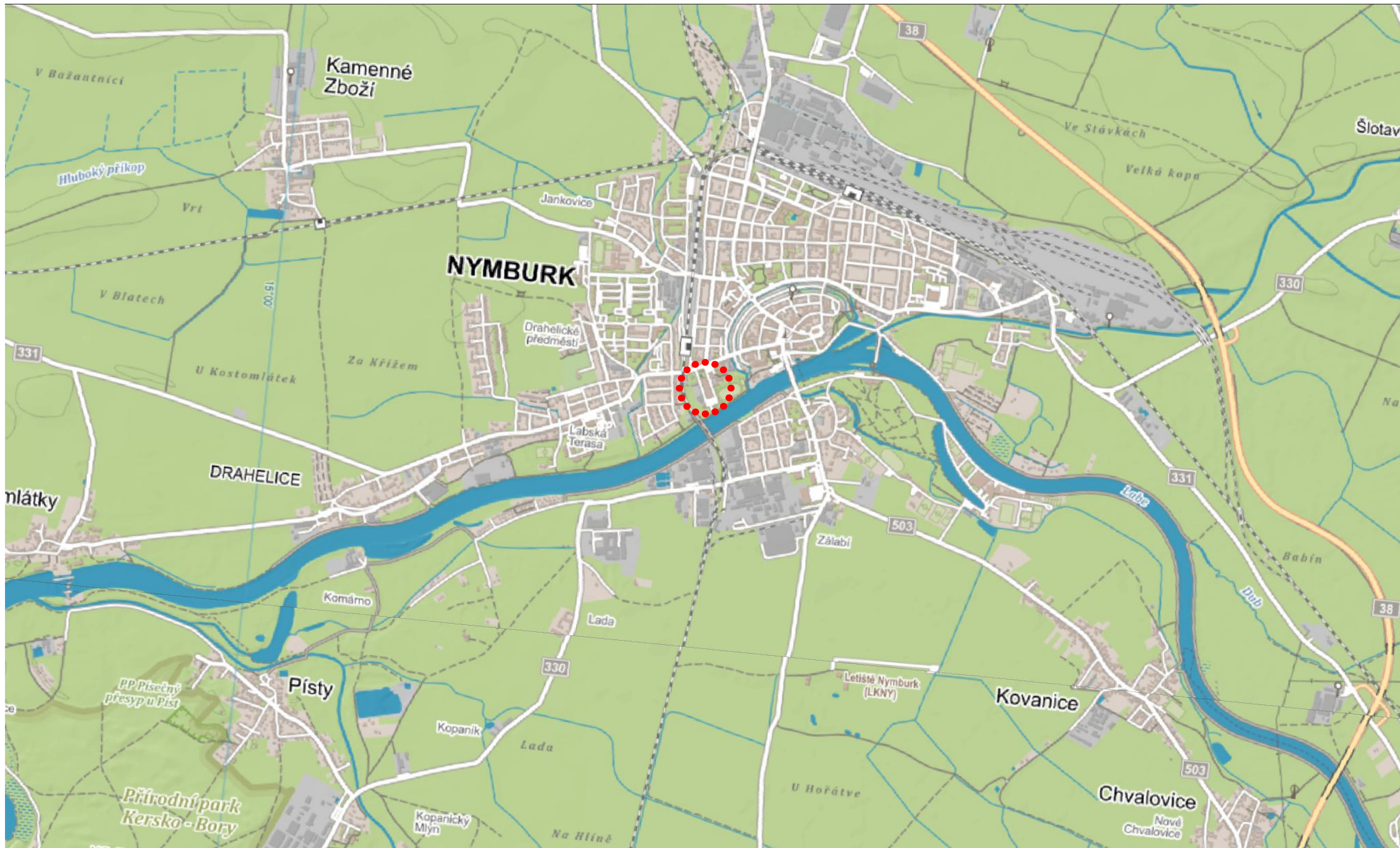
Studie stavby bude sloužit jako technický podklad pro další stupně projektové dokumentace a pro výběrové řízení formou Design and Build.

B. 3 – ZÁVĚR

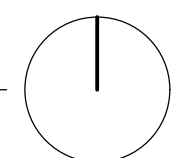
Jedná se o studii stavby, která je podkladem pro výběrové řízení design and build. V dalším stupni projektových prací je nutné provést jednotlivé průzkumy a měření. Zejména geodetické zaměření, měření radonu, inženýrskogeologický průzkum, hydrogeologický průzkum, měření hluku, ... Na základě těchto podkladů a vyjádření je třeba dále případně projekt, respektive tento návrh upravit tak, aby bylo možné dosáhnout jednotlivých povolení stavby.



základní mapa



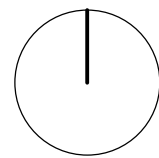
A	01	02	03	04	05	06	07	08	09	M	400	800m	1200	Bpv	±0,000
															186,44



ZIMNÍ STADION NYMBURK			
základní mapa			
místo	k.ú. Nymburk		
autor	[redacted]		
C.01	1 : 20 000	02/2023	studie

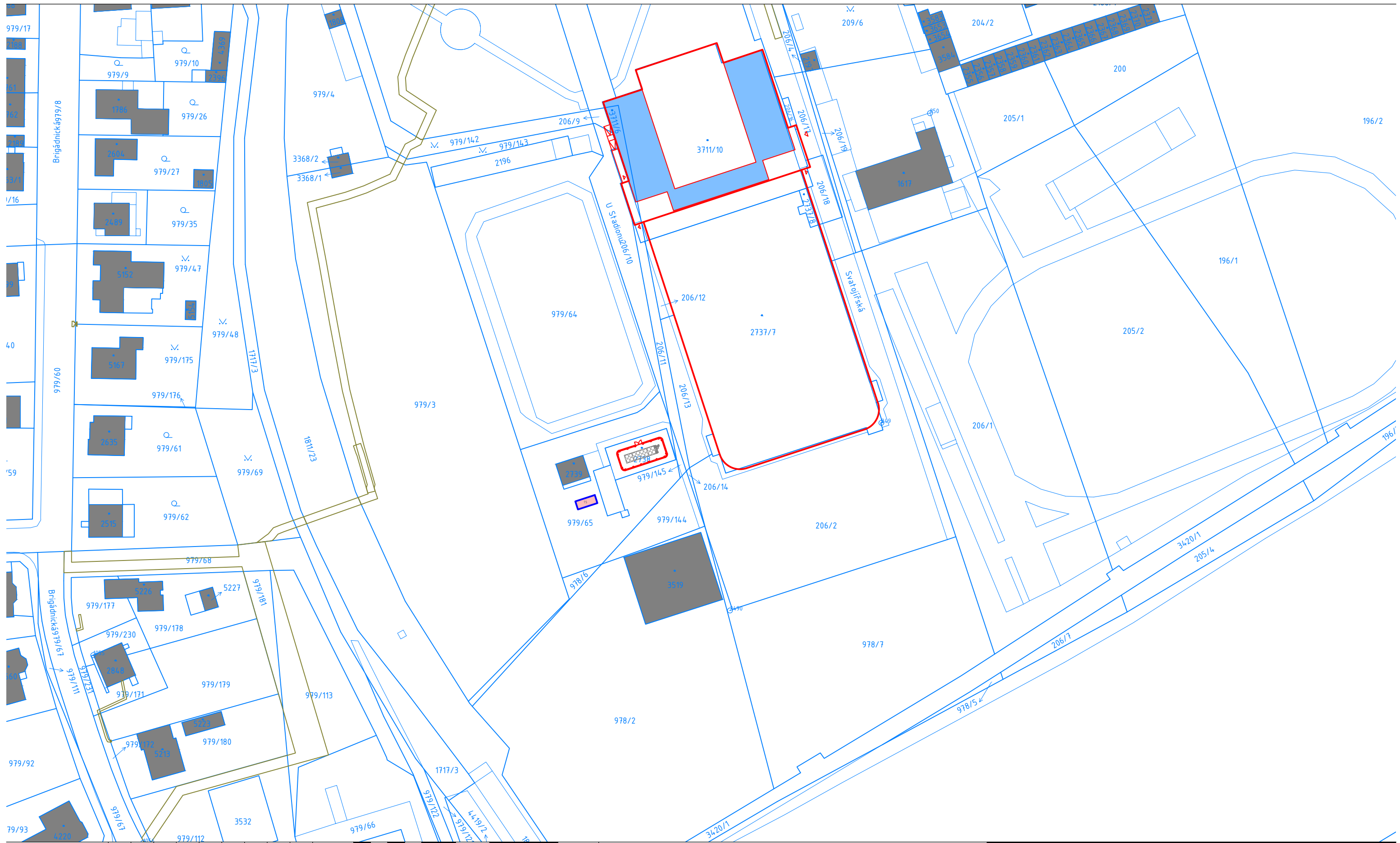


A	01	02	03	04	05	06	07	08	09	M	40	80m	120	Bpv	±0,000
	10	20	30	186,44											

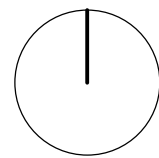


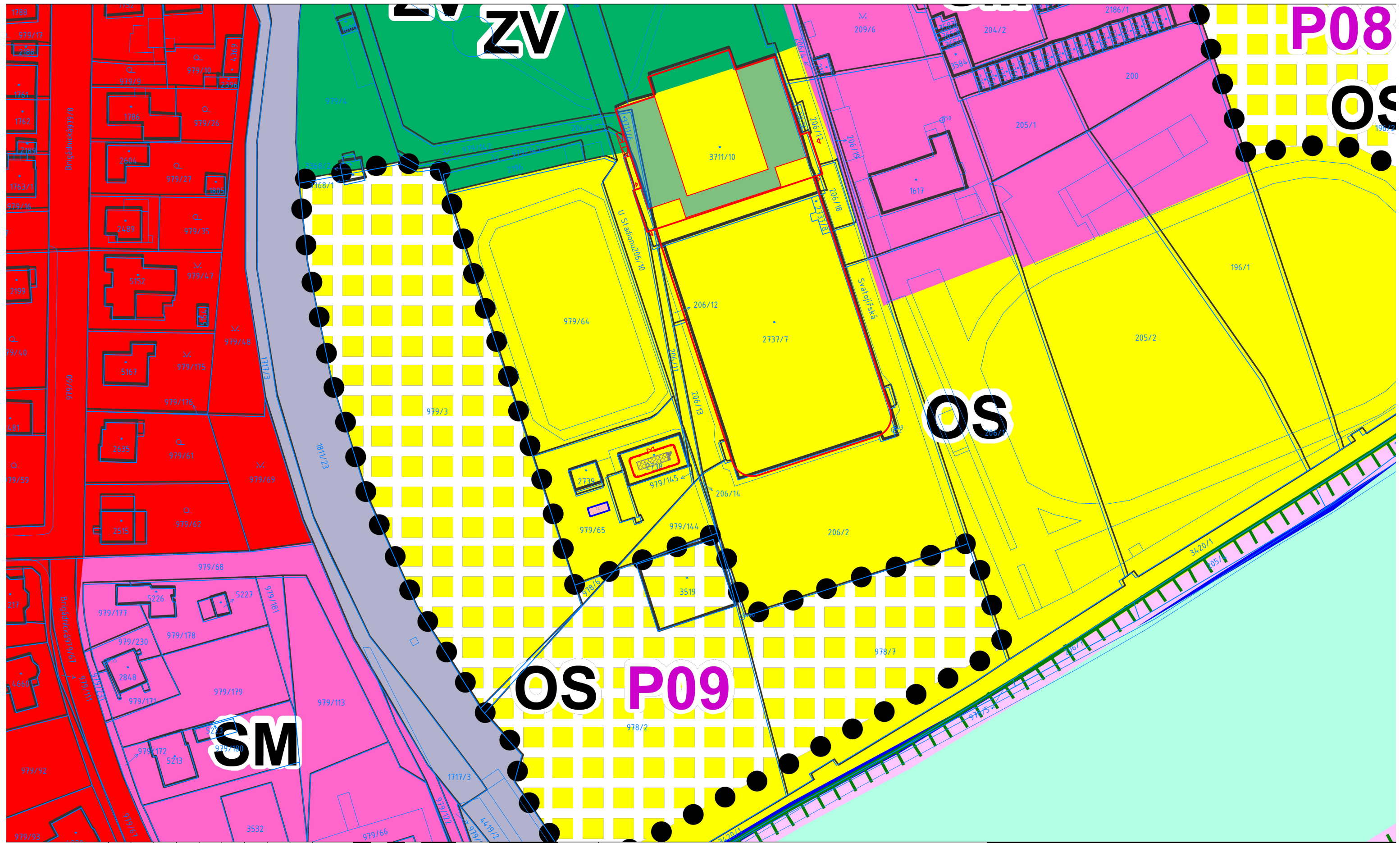
ZIMNÍ STADION NYMBURK - HOTEL			
ortofotomapa			
místo	k.ú. Nymburk		
autor	[redacted]		
C.02	1 : 2000	07/2024	studie

katastrální mapa

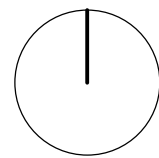


A	01	02	03	04	05	06	07	08	09	M	20	40m	60	Bpv	±0,000	ZIMNÍ STADION NYMBURK - HOTEL			
	10	20	30	186,44	katastrální mapa														
																místo	k.ú. Nymburk		
																autor			
																C.03	1 : 1 000	07/2024	studie

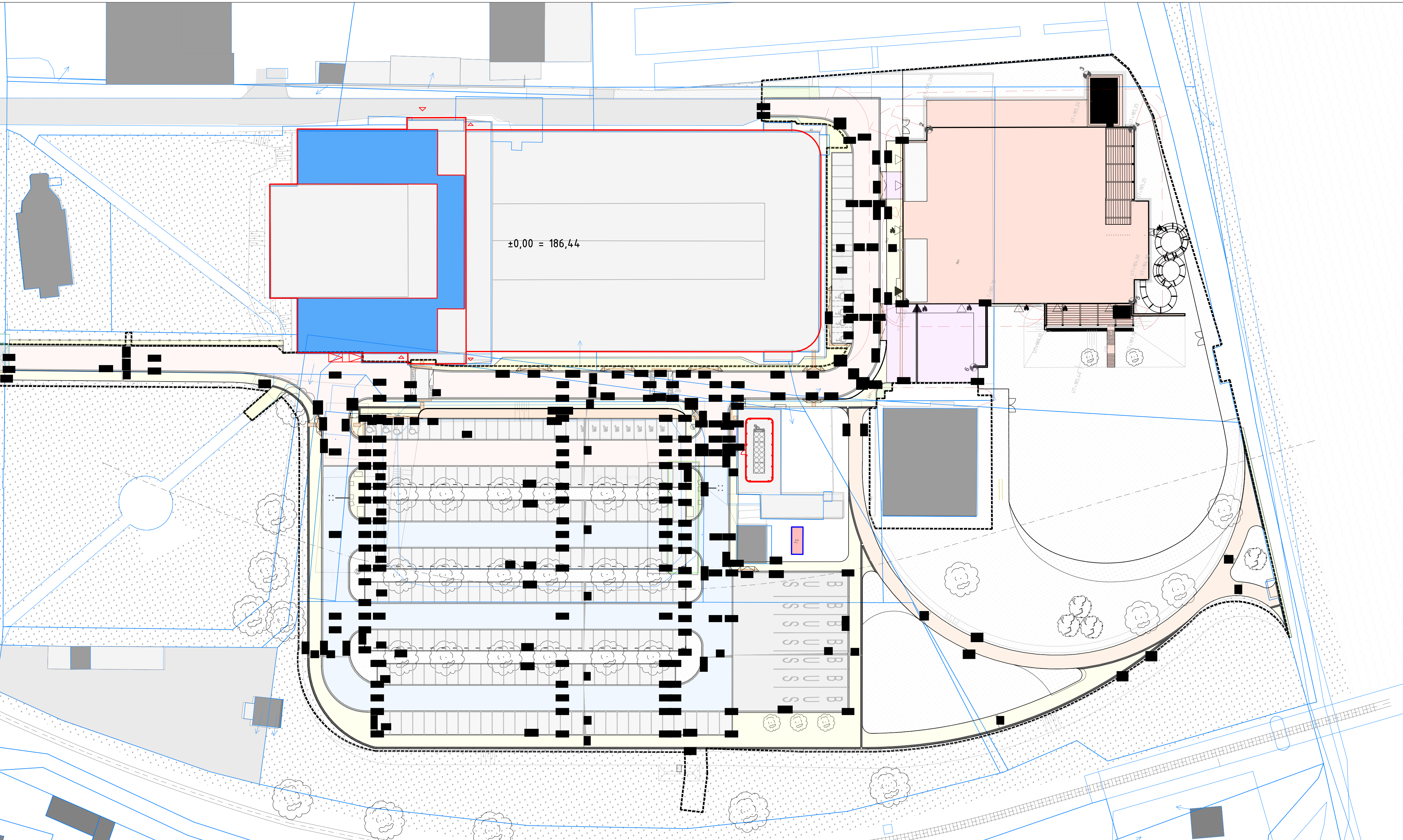




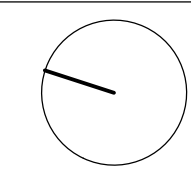
A	01	02	03	04	05	06	07	08	09	M	20	40m	60	Bpv	±0,000
	10	20	30	20	40m	60	186,44								



ZIMNÍ STADION NYMBURK - HOTEL			
situace ÚP			
místo	k.ú. Nymburk		
autor	[REDACTED]		
C.04	1 : 1 000	07/2024	studie



A 01 02 03 04 05 06 07 08 09 M 10 20m 30 Bpv ±0,000 186,44



Půdorys 1PP



Místnosti - 1PP

Číslo	Název	Plocha
1PP		
1P01	SCHODIŠTĚ	29,93 m ²
1P02	GASTRO	217,56 m ²
1P03	GASTRO	68,34 m ²
1P04	JÍDELNÍ VÝTAH	3,00 m ²
1P05	CHODBA	47,04 m ²
1P06	GASTRO - ÚKLIDOVÁ MÍSTNOST	10,56 m ²
1P07	GASTRO - ŠATNA MUŽI	12,58 m ²
1P08	GASTRO - PŘEDSÍŇ WC MUŽI	3,18 m ²
1P09	GASTRO - WC MUŽI	2,07 m ²
1P10	GASTRO - SPRCHA MUŽI	2,01 m ²
1P11	GASTRO - ŠATNA ŽENY	12,97 m ²
1P12	GASTRO - PŘEDSÍŇ WC ŽENY	3,18 m ²
1P13	GASTRO - WC ŽENY	2,07 m ²
1P14	GASTRO - SPRCHA ŽENY	2,01 m ²
1P15	SCHODIŠTĚ	29,97 m ²
1P16	CHODBA	206,17 m ²
1P17	ŠATNA - I. TŘÍDA + PŘÍPRAVKA	63,00 m ²
1P18	UMÝVÁRNA	7,15 m ²
1P19	WC	6,38 m ²
1P20	SPRCHY	7,77 m ²
1P21	ŠATNA - II. TŘÍDA	43,03 m ²
1P22	ŠATNA - III. TŘÍDA	43,34 m ²
1P23	UMÝVÁRNA	7,45 m ²
1P24	WC	5,94 m ²
1P25	SPRCHY	8,50 m ²
1P26	ŠATNA - IV. TŘÍDA	47,06 m ²
1P27	ŠATNA - V. TŘÍDA	53,90 m ²
1P28	UMÝVÁRNA	8,16 m ²
1P29	WC	7,33 m ²
1P30	SPRCHY	9,68 m ²
1P31	ŠATNA - VI. TŘÍDA	46,86 m ²
1P32	UMÝVÁRNA	7,10 m ²
1P33	WC	6,03 m ²
1P34	SPRCHY	7,29 m ²
1P35	ŠATNA - VII. TŘÍDA	60,48 m ²
1P36	UMÝVÁRNA	7,49 m ²
1P37	WC	6,34 m ²
1P38	SPRCHY	7,77 m ²
1P39	ŠATNA - VIII. TŘÍDA	60,48 m ²
1P40	UMÝVÁRNA	7,49 m ²
1P41	WC	6,34 m ²

Místnosti - 1PP

Číslo	Název	Plocha
1P42	SPRCHY	7,77 m ²
1P43	CVIČEBNÍ SÁL	280,62 m ²
1P44	MASÁŽ I	14,96 m ²
1P45	MASÁŽ II	14,83 m ²
1P46	MASÉRNA - ŠATNA OBSLUHA	5,49 m ²
1P47	MASÉRNA - PŘEDSÍŇ WC OBSLUHA	2,56 m ²
1P48	MASÁŽE - WC OBSLUHA	1,53 m ²
1P49	MASÉRNA - SPRCHA OBSLUHA	0,81 m ²
1P50	ŠATNA - ŽENY	9,12 m ²
1P51	PŘEDSÍŇ WC ŽENY	3,36 m ²
1P52	WC ŽENY	1,41 m ²
1P53	SPRCHY ŽENY	2,65 m ²
1P54	ŠATNA - MUŽI	9,12 m ²
1P55	PŘEDSÍŇ WC MUŽI	3,36 m ²
1P56	WC MUŽI	1,41 m ²
1P57	SPRCHY MUŽI	2,65 m ²
1P58	TECHNICKÁ MÍSTNOST	91,67 m ²
1P59	TECHNICKÁ MÍSTNOST	93,01 m ²
1P60	STÁVAJÍCÍ RAMPA	23,57 m ²
1P61	SKLAD	9,30 m ²
1P62	VÝTAHOVÁ ŠACHTA	2,85 m ²
1P63	VÝTAHOVÁ ŠACHTA	2,85 m ²



ZIMNÍ STADION NYMBURK

Půdorys 1PP

Místo k.ú. NYMBURK (708232)

Autor

D.01.01

1 : 250

07/2024

Studie

Půdorys 1NP



Místnosti - 1NP

Číslo	Název	Plocha
1NP		
1N 01	SCHODIŠTĚ	26,83 m ²
1N 02	VSTUPNÍ VESTIBUL	105,57 m ²
1N 03	RECEPCE	8,91 m ²
1N 04	JÍDELNÍ VÝTAH	3,00 m ²
1N 05	GASTRO	14,81 m ²
1N 06	GASTRO	16,67 m ²
1N 07	RESTAURACE	219,38 m ²
1N 08	RESTAURACE - PŘEDSÍN WC ŽENY	8,82 m ²
1N 09	RESTAURACE - WC ŽENY	1,49 m ²
1N 10	RESTAURACE - WC ŽENY	1,51 m ²
1N 11	RESTAURACE - PŘEDSÍN WC MUŽI	5,46 m ²
1N 12	RESTAURACE - PISOÁRY WC MUŽI	4,40 m ²
1N 13	RESTAURACE - WC MUŽI	2,81 m ²
1N 14	ŠATNA - VEŘEJNÉ BRUSLENÍ	88,45 m ²
1N 15	PŮJČOVNA BRUSLÍ	6,64 m ²
1N 16	RECEPCE - WC	3,87 m ²
1N 17	VEŘEJNÉ BRUSLENÍ - PŘEDSÍN WC MUŽI	6,61 m ²
1N 18	VEŘEJNÉ BRUSLENÍ - WC MUŽI	3,75 m ²
1N 19	VEŘEJNÉ BRUSLENÍ - PISOÁRY MUŽI	5,32 m ²
1N 20	VEŘEJNÉ BRUSLENÍ - PŘEDSÍN WC ŽENY	7,70 m ²
1N 21	VEŘEJNÉ BRUSLENÍ - WC ŽENY	3,74 m ²
1N 22	ŠATNA - RECEPCE, PŮJČOVNA A BROUŠENÍ BRUSLÍ	4,21 m ²
1N 23	SCHODIŠTĚ	26,70 m ²
1N 24	VEDLEJŠÍ VSTUP	35,99 m ²
1N 25	CHODBA	28,85 m ²
1N 26	KANCELÁŘ	16,87 m ²
1N 27	KANCELÁŘ	15,75 m ²
1N 28	UBYTOVNA - POKOJ č.12	18,49 m ²
1N 29	UBYTOVNA - POKOJ č.13	18,75 m ²
1N 30	UBYTOVNA - POKOJ č.14	18,52 m ²
1N 31	UBYTOVNA - POKOJ č.15	18,64 m ²
1N 32	UBYTOVNA - POKOJ č.15	27,86 m ²
1N 33	ČAJOVÁ KUCHYŇKA	13,56 m ²
1N 33	UBYTOVNA - POKOJ č.16	25,48 m ²
1N 34	KANCELÁŘE - PŘEDSÍN WC MUŽI	16,03 m ²
1N 35	KANCELÁŘE - PISOÁRY MUŽI	6,91 m ²
1N 36	KANCELÁŘE - WC MUŽI	8,39 m ²
1N 36	UBYTOVNA - WC MUŽI	3,18 m ²
1N 37	UBYTOVNA - WC ŽENY	4,97 m ²
1N 40	CHODBA	238,71 m ²
1N 41	ŠATNA - IX. TŘÍDA	67,20 m ²
1N 42	PŘEDSÍN WC + PISOÁRY	14,57 m ²
1N 43	WC	4,07 m ²
1N 44	SPRCHY	10,40 m ²
1N 45	umývárna muži	15,31 m ²
1N 46	ŠATNA - DOROST	67,20 m ²
1N 47	PŘEDSÍN WC + PISOÁRY	14,57 m ²
1N 48	WC	4,07 m ²
1N 49	SPRCHY	10,40 m ²
1N 50	SKLAD	15,92 m ²
1N 51	ŠATNA - JUNIOŘI	67,20 m ²
1N 52	PŘEDSÍN WC	13,34 m ²
1N 53	PISOÁRY	3,64 m ²
1N 54	WC	1,87 m ²
1N 55	SPRCHY	10,40 m ²
1N 56	SKLAD	15,92 m ²
1N 57	ŠATNA - MUŽI	67,20 m ²
1N 58	PŘEDSÍN WC	13,34 m ²
1N 59	PISOÁRY	3,64 m ²
1N 60	WC	1,87 m ²
1N 61	SPRCHY	10,40 m ²
1N 62	SKLAD	15,31 m ²
1N 63	KANCELÁŘ - TRENÉŘI	21,96 m ²
1N 64	ŠATNA - TRENÉŘI	27,45 m ²
1N 65	PŘEDSÍN WC	4,41 m ²
1N 66	PISOÁR + WC	3,16 m ²
1N 67	SPRCHY	3,92 m ²
1N 68	ŠATNA - ROZHODČÍ	14,01 m ²
1N 69	PŘEDSÍN WC	2,46 m ²

Místnosti - 1NP

Číslo	Název	Plocha
1N 70	WC	1,97 m ²
1N 71	SPRCHY	2,65 m ²
1N 72	ŠATNA - ROZHODČÍ	14,10 m ²
1N 73	PŘEDSÍN WC	3,15 m ²
1N 74	WC	1,97 m ²
1N 75	SPRCHY	2,12 m ²
1N 76	OŠETŘOVNA	18,04 m ²
1N 77	WC	4,45 m ²
1N 78	BRUSÍRNA	12,02 m ²
1N 79	INSTALAČNÍ ŠACHTA	6,82 m ²
1N 80	STÁVAJÍCÍ RAMPA	39,99 m ²
1N 81	VÝTAHOVÁ ŠACHTA	2,85 m ²
1N 82	VÝTAHOVÁ ŠACHTA	2,85 m ²
1N 82	KANCELÁŘE - ČAJOVÁ KUCHYŇKA	6,12 m ²
1N-101	SKLAD	12,42 m ²
1N-102	ŠATNA 01	37,36 m ²
1N-103	PŘEDSÍN WC	17,73 m ²
1N-104	PISOÁRY	2,80 m ²
1N-105	WC	2,69 m ²
1N-106	SPRCHY	7,09 m ²
1N-107	ŠATNA 02	40,75 m ²
1N-108	SKLAD	19,87 m ²
1N-109	ŠATNA 03	41,09 m ²
1N-110	PŘEDSÍN WC	17,71 m ²
1N-111	PISOÁRY	2,80 m ²
1N-112	WC	2,69 m ²
1N-113	SPRCHY	7,09 m ²
1N-114	ŠATNA 04	61,81 m ²
1N-115	CHODBA	350,67 m ²
1N-116	SKLAD	12,42 m ²
1N-117	ŠATNA 05	37,36 m ²
1N-118	PŘEDSÍN WC	17,73 m ²
1N-119	PISOÁRY	2,80 m ²
1N-120	WC	2,69 m ²
1N-121	SPRCHY	7,09 m ²
1N-122	ŠATNA 06	40,75 m ²
1N-123	SKLAD	19,87 m ²
1N-124	ŠATNA 07	41,09 m ²
1N-125	PŘEDSÍN WC	17,71 m ²
1N-126	PISOÁRY	2,80 m ²
1N-127	WC	2,69 m ²
1N-128	SPRCHY	7,09 m ²
1N-129	ŠATNA 08	61,81 m ²
1N-130	SCHODIŠTĚ	29,26 m ²
1N-131	ROLBÁRNA, SNĚŽNÁ JÁMA	100,15 m ²
1N-132	STROJOVNA CHLAZENÍ	108,93 m ²
1N-133	ROZVODNA NN	12,78 m ²
1N-134	STROJNÍCI - ŠATNA	8,15 m ²
1N-135	STROJNÍCI - PŘEDSÍN WC	4,39 m ²
1N-136	STROJNÍCI - WC	1,44 m ²
1N-137	STROJNÍCI - SPRCHA	0,90 m ²
1N-138	CHODBA	23,88 m ²
1N-139	VELÍN	8,05 m ²
1N-140	SKATEMILL - RECEPCE	20,20 m ²
1N-141	SKATEMILL - ŠATNA	7,36 m ²
1N-142	SKATEMILL - PŘEDSÍN WC	4,11 m ²
1N-145	SKATEMILL - KANCELÁŘ	22,26 m ²
1N-146	SKATEMILL	39,01 m ²
1N-147	SCHODIŠTĚ	27,30 m ²
1N-148	LEDOVÁ PLOCHA	1 497,98 m ²
1N-149	STRÍDAČKA "A"	18,30 m ²
1N-150	STRÍDAČKA "B"	18,30 m ²
1N-151	ČASOMĚŘIČI	11,90 m ²
1N-152	TRESTNÁ LAVICE "A"	7,32 m ²
1N-153	TRESTNÁ LAVICE "B"	7,32 m ²
1N-154	OCHOZ LEDOVÉ PLOCHY	616,15 m ²
1N-155	SKLAD	12,10 m ²



ZIMNÍ STADION NYMBURK

Půdorys 1NP

Místo k.ú. NYMBURK (708232)

Autor

D.01.02

1 : 250

07/2024

Studie

Půdorys 2NP



Místnosti - 2NP

Číslo	Název	Plocha
2NP - ST		
1N146	UBYTOVNA - SPRCHA	2,94 m ²
1N147	UBYTOVNA - SPRCHA	3,08 m ²
1N148	UBYTOVNA - WC ŽENY	4,81 m ²
1N149	UBYTOVNA - WC MUŽI	3,55 m ²
2N 01	SCHODIŠTĚ	53,79 m ²
2N 02	CHODBA	128,16 m ²
2N 03	SCHODIŠTĚ	50,98 m ²
2N 04	CHODBA	13,75 m ²
2N 05	TĚLOCVIČNA	674,15 m ²
2N 06	NÁRAĐOVNA	58,79 m ²
2N 07	CHODBA	34,79 m ²
2N 08	ŠATNA	26,19 m ²
2N 09	ŠATNA	26,37 m ²
2N 10	PŘEDSÍN WC	8,40 m ²
2N 11	PISOÁR	1,64 m ²
2N 12	WC	1,64 m ²
2N 13	SPRCHY	5,70 m ²
2N 14	SPOLEČENSKÁ MÍSTNOST	110,99 m ²
2N 15	SPOLEČENSKÁ MÍSTNOST - ČAJOVÁ KUCHYŇKA	12,54 m ²
2N 16	SPOLEČENSKÁ MÍSTNOST - WC IMOBILNÍ	4,16 m ²
2N 17	SPOLEČENSKÁ MÍSTNOST - SKLAD	12,41 m ²
2N 18	KOMERČNÍ PROSTOR - OBCHOD	77,21 m ²
2N 19	KOMERČNÍ PROSTOR - VIP	110,99 m ²
2N 20	PŘEDSÍN WC ŽENY	11,44 m ²
2N 21	WC IMOBILNÍ ŽENY	4,21 m ²
2N 22	WC ŽENY	1,73 m ²
2N 23	WC ŽENY	1,90 m ²
2N 24	PŘEDSÍN WC MUŽI	6,83 m ²
2N 25	PISOÁRY MUŽI	12,01 m ²
2N 26	WC IMOBILNÍ MUŽI	4,17 m ²
2N 27	WC MUŽI	1,84 m ²
2N 28	ÚKLIDOVÁ MÍSTNOST	3,22 m ²
2N 29	UBYTOVNA - JÍDELNA	14,89 m ²
2N 30	UBYTOVNA - POKOJ ě.1	24,17 m ²
2N 31	UBYTOVNA - POKOJ ě.2	23,36 m ²
2N 32	UBYTOVNA - POKOJ ě.3	23,36 m ²
2N 33	UBYTOVNA - POKOJ ě.4	23,99 m ²
2N 34	UBYTOVNA - POKOJ ě.5	21,77 m ²
2N 35	UBYTOVNA - POKOJ ě.6	23,54 m ²
2N 36	UBYTOVNA - UMÝVÁRNA	6,20 m ²
2N 37	UBYTOVNA - SPRCHA	3,00 m ²
2N 38	UBYTOVNA - SPRCHA	3,06 m ²
2N 39	UBYTOVNA - PŘEDSÍN WC MUŽI	3,28 m ²
2N 40	UBYTOVNA - WC MUŽI	1,86 m ²
2N 41	UBYTOVNA - WC MUŽI	1,84 m ²
2N 42	UBYTOVNA - WC ŽENY	4,80 m ²
2N 43	UBYTOVNA - CHODBA	42,32 m ²
2N 44	UBYTOVNA - JÍDELNA	13,81 m ²
2N 45	UBYTOVNA - POKOJ ě.7	22,37 m ²
2N 46	UBYTOVNA - POKOJ ě.8	16,82 m ²
2N 47	UBYTOVNA - POKOJ ě.9	23,99 m ²
2N 48	UBYTOVNA - POKOJ ě.10	23,36 m ²
2N 49	UBYTOVNA - POKOJ ě.11	23,36 m ²
2N 50	UBYTOVNA - UMÝVÁRNA	7,73 m ²
2N 55	UBYTOVNA - CHODBA	35,41 m ²
2N 56	INSTALAČNÍ ŠACHTA	13,92 m ²
2N 57	VÝTAHOVÁ ŠACHTA	2,85 m ²
2N 58	VÝTAHOVÁ ŠACHTA	2,85 m ²
2N-101	TRIBUNA - ZÁPAD	165,41 m ²
2N-102	TRIBUNA - VÝCHOD	165,41 m ²
2N-103	GALERIE	796,97 m ²
2N-104	SCHODIŠTĚ	12,34 m ²
2N-105	SCHODIŠTĚ	12,34 m ²
2N-106	STROJOVNA VZT	134,44 m ²
2N-107	SKLAD	4,38 m ²
2N-108	DIVÁCI - PŘEDSÍN WC ŽENY	30,13 m ²
2N-110	ÚKLIDOVÁ MÍSTNOST	4,45 m ²
2N-111	DIVÁCI - PŘEDSÍN WC MUŽI	7,24 m ²
2N-112	DIVÁCI - PISOÁRY MUŽI	25,75 m ²
2N-113	DIVÁCI - WC MUŽI	5,20 m ²



ZIMNÍ STADION NYMBURK

Půdorys 2NP

Místo k.ú. NYMBURK (708232)

Autor

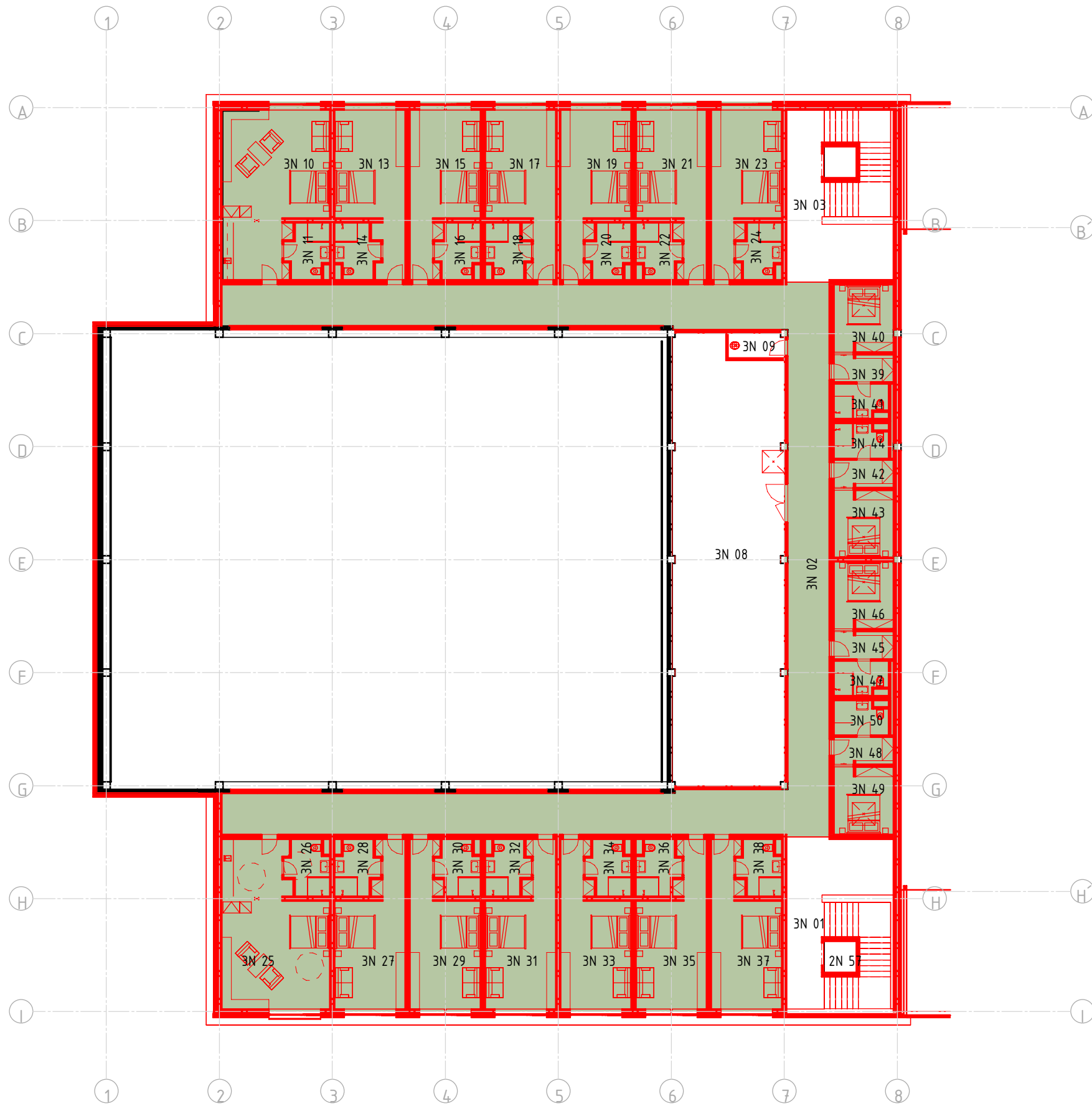
D.01.03

1 : 250

07/2024

Studie

Půdorys 3NP



Místnosti - 3NP

Číslo	Název	Plocha
3N 01	SCHODIŠTĚ	47,11 m ²
3N 02	CHODBA	199,56 m ²
3N 03	SCHODIŠTĚ	44,82 m ²
3N 08	STROJOVNA VZT	138,62 m ²
3N 09	HOTEL - ÚKLIDOVÁ MÍSTNOST	3,92 m ²
3N 10	HOTEL - POKOJ č.1	44,36 m ²
3N 11	HOTEL - KOUPELNA č.1	5,98 m ²
3N 13	umývárna muži	26,34 m ²
3N 14	umývárna ženy	5,98 m ²
3N 15	HOTEL - POKOJ č.2 - 2 LŮŽKA	26,34 m ²
3N 16	HOTEL - KOUPELNA č.3	5,98 m ²
3N 17	HOTEL - POKOJ č.4 - 2 LŮŽKA	26,34 m ²
3N 18	HOTEL - KOUPELNA č.4	5,98 m ²
3N 19	HOTEL - POKOJ č.5 - 2 LŮŽKA	26,34 m ²
3N 20	HOTEL - KOUPELNA č.5	5,98 m ²
3N 21	HOTEL - POKOJ č.6 - 2 LŮŽKA	26,34 m ²
3N 22	HOTEL - KOUPELNA č.6	5,98 m ²
3N 23	HOTEL - POKOJ č.7 - 2 LŮŽKA	26,34 m ²
3N 24	HOTEL - KOUPELNA č.7	5,98 m ²
3N 25	HOTEL - POKOJ č.8 - 2 LŮŽKA - IMOBILNÍ	44,36 m ²
3N 26	HOTEL - KOUPELNA č.8	5,98 m ²
3N 27	HOTEL - POKOJ č.9 - 2 LŮŽKA	26,34 m ²
3N 28	HOTEL - KOUPELNA č.9	5,98 m ²
3N 29	HOTEL - POKOJ č.10 - 2 LŮŽKA	26,34 m ²
3N 30	HOTEL - KOUPELNA č.10	5,98 m ²
3N 31	HOTEL - POKOJ č.11 - 2 LŮŽKA	26,34 m ²
3N 32	HOTEL - KOUPELNA č.11	5,98 m ²
3N 33	HOTEL - POKOJ č.12 - 2 LŮŽKA	26,34 m ²
3N 34	HOTEL - KOUPELNA č.12	5,98 m ²
3N 35	HOTEL - POKOJ č.13 - 2 LŮŽKA	26,34 m ²
3N 36	HOTEL - KOUPELNA č.13	5,98 m ²
3N 37	HOTEL - POKOJ č.14 - 2 LŮŽKA	26,34 m ²
3N 38	HOTEL - KOUPELNA č.14	5,98 m ²
3N 39	HOTEL - PŘEDSÍŇ	4,55 m ²
3N 40	HOTEL - POKOJ č.15 - 2 LŮŽKA	11,21 m ²
3N 41	HOTEL - KOUPELNA č.15	4,94 m ²
3N 42	HOTEL - PŘEDSÍŇ	4,55 m ²
3N 43	HOTEL - POKOJ č.16 - 2 LŮŽKA	11,13 m ²
3N 44	HOTEL - KOUPELNA č.16	4,94 m ²
3N 45	HOTEL - PŘEDSÍŇ	4,55 m ²
3N 46	HOTEL - POKOJ č.17 - 2 LŮŽKA	11,13 m ²
3N 47	HOTEL - KOUPELNA č.17	4,94 m ²
3N 48	HOTEL - PŘEDSÍŇ	4,55 m ²
3N 49	HOTEL - POKOJ č.18 - 2 LŮŽKA	11,21 m ²
3N 50	HOTEL - KOUPELNA č.18	4,96 m ²



ZIMNÍ STADION NYMBURK

Půdorys 3NP

Místo k.ú. NYMBURK (708232)

Autor

D.01.04

1 : 250

07/2024

Studie

Vi zual i zace



ZIMNÍ STADION NYMBURK

Vizualizace

Místo k.ú. NYMBURK (708232)

Autor

D.01.05

07/2024

Studie

Vi zual i zace



ZIMNÍ STADION NYMBURK

Vizualizace

Místo k.ú. NYMBURK (708232)

Autor

D.01.06

07/2024

Studie

Vi zual i zace



ZIMNÍ STADION NYMBURK

Vizualizace

Místo 8232)

Autor

D.01.07

07/2024

Studie

Vi zual i zace



ZIMNÍ STADION NYMBURK

Vizualizace

Místo k.ú. NYMBURK (708232)

Autor

D.01.08

07/2024

Studie

Vi zual i zace



ZIMNÍ STADION NYMBURK

Vizualizace

Místo k.ú. NYMBURK (708232)

Autor

D.01.09

07/2024

Studie

Vi zual i zace



ZIMNÍ STADION NYMBURK

Vizualizace

Místo k.ú. NYMBURK (708232)

Autor

D.01.10

07/2024

Studie