

**Dodatek č. 3 Smlouvy o dílo**

uzavřený mezi následujícími smluvními stranami:

**Objednatel:** Město Nymburk

Se sídlem: Náměstí Přemyslovců 163, 288 28 Nymburk

Zastoupený: Ing. Tomášem Machem, Ph.D., starostou města

Ve věcech technických oprávněn jednat: Ing. Bohumil Klicpera, vedoucí Odboru rozvoje a investic,

e-mail: bohumil.klicpera@meu-nbk.cz, tel.: +420 325 501 305, mob.: +420 606 092 763

bankovní spojení: Česká spořitelna, a.s., č.ú.: 27-504359359/0800

IČ: 00239500

DIČ: CZ00239500

dále jen „**Objednatel**“ na straně jedné,

a

**Zhotovitel:** František Miláček, realizace staveb

Se sídlem: Jiřího nám. 43, Poděbrady 290 01

Zastoupený: Františkem Miláčkem

Ve věcech technických oprávněn jednat:

Ing. Jan Miláček, e-mail: s.f.milacek@seznam.cz, tel.: +420 721 561 647

Pavel Pospíšil, e-mail: s.f.milacek@seznam.cz, tel.: +420 602 292 912

bankovní spojení: KB, č.ú.: 9247450207/0100

IČ: 13286731

DIČ: CZ470810111

dále jen „**Zhotovitel**“ na straně druhé,

Objednatel a Zhotovitel společně jen „**Smluvní strany**“ nebo jednotlivě „**Smluvní strana**“.

**Preamble**

Stavební úpravy Nemocnice Nymburk – pavilon B, C a D

Smluvní strany se dohodly na dodatku č. 3 ke Smlouvě o dílo uzavřené mezi nimi (dále jen „**Smlouva**“) s následujícím zněním:

#### Článek IV.

Znění čl. IV. písm. 1 se mění a nahrazuje původní znění takto:

1. *Cena díla se sjednává v souladu se zákonem č. 526/1990 Sb. o cenách, v platném znění, dohodou Smluvních stran a činí:*

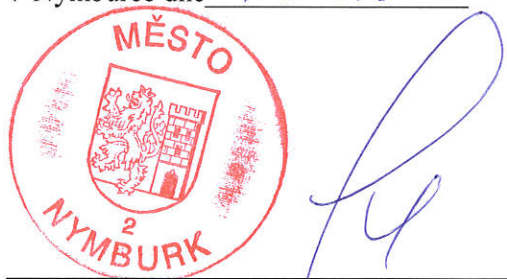
<i>/Smlouva o dílo bez DPH</i>	<i>23 961 511,00 Kč/</i>
<i>cena bez DPH z dod. č. 2 SOD</i>	<b><i>24 076 623,00 Kč</i></b>
<i>ZL 4 – Měněpráce elektro</i>	<i>- 164 452,00 Kč</i>
<i>ZL 7 – Sprchový kout pro lůžka v D3.13</i>	<i>+ 21 375,00 Kč</i>
<i>ZL 8 – Změny vyvolané projektem interiéru, navýšení povrchů</i>	<i>- 5 788,00 Kč</i>
<i>ZL 9 – Chybějící položky ve výkazu výměr v PD, nerealizované položky</i>	<i>+ 53 342,00 Kč</i>
<i>ZL 10 – Oprava střešní krytiny 4.NP</i>	<i>+ 37 700,00 Kč</i>
<i>ZL 11 – Chybný rozpočet ZTI na pavilon D</i>	<i>+ 214 349,00 Kč</i>
<i>ZL 13 – Ukončení přívodu dieselaagregátu v nové skříni</i>	<i>+ 18 840,00 Kč</i>
<b><i>Cena bez DPH celkem</i></b>	<b><i>24 251 989,00 Kč</i></b>
<i>DPH (21%):</i>	<i>5 092 917,69</i>
<b><i>Cena včetně DPH celkem</i></b>	<b><i>29 344 906,69</i></b>

*(cena bez DPH slovy: dvacetdevětmiliónůřistačtyřicetčtyřikorundevětsetšest Kč a šedesátdevět haléřů)*

**Ostatní ustanovení Smlouvy se uzavřením tohoto dodatku nemění.**

Tento dodatek smlouvy č. 3 byl schválen usnesením Rady města č. 105 ze dne 16. 03. 2016.

V Nymburce dne 24. 3. 2016



Za Objednatele  
**Ing. Tomáš Mach, Ph.D.**  
starosta města

V Poděbradech dne 17. 3. 2016

**FRANTIŠEK MILÁČEK**  
REALIZACE STAVĚB  
PRACOVNÍSTE: JIRÍHO NÁM. 43  
290 01 PODĚBRADY  
IČ: 13286731  
Tel.: 325 615 503, 325 610 951

Za Zhotovitele  
**František Miláček**

## Stavební úpravy Nemocnice Nymburk – pavilon B, C a D

**Objednatel:** Město Nymburk  
Náměstí Přemyslovců 163, 288 28 Nymburk

**Zhotovitel:** František Miláček – REALIZACE STAVEB  
Jiřího náměstí 43, 290 01 Poděbrady

**Zpracoval:** Ing. Aleš Řada

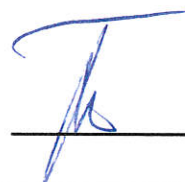
**Méněpráce elektro**

Použití původních silnoproudých rozvaděčů, změna rozvaděčů slaboproudu z důvodu vhodného prostorového řešení rozvodu. Prvky ze silnoproudých rozvaděčů, které nebylo možné použít, budou vráceny zadavateli.

Změny silnoproudu	-169 412,00
Změny slaboproudu	4 960,00

**Celkem bez DPH****-164 452 Kč**

Schválil :



Datum : 15. 01. 2016

Vícepráce č 41150164-VCP-01- Více a méně práce při rekonstrukci Nemocnice Nymburk							
Stavba :	Stavební úpravy Nemocnice Nymburk - pavilón D					stupeň dok.: cenová nabídka	
Objekt :	Silnoproudá elektroinstalace					č.z.: 41150164-VCP-01	
Číslo položky	Název položky	MJ	množství	cena / MJ	celkem (Kč)	montáž / MJ	mont. celkem
<b>Měněpráce</b>							
1 001	<b>Rozvaděče elektro (přezbrojení dodaných rozvaděčů)</b>						
	pol. č. 8.5 (pavilón D) - Rozvaděč RPD3 I (komponenty které nelze použít budou vráceny)						
	- rozvaděč RPD 3.1	ks	1	39 750,00	39 750,00		
	- relé hlídání napětí	ks	3	870,00	2 610,00		
	- přepětíová ochrana SALTEK	ks	3	5 450,00	16 350,00		
	- pojistková sada	ks	1	130,00	130,00		
	vnitřní propojovací materiál	soub.	1	10 677,00	10 677,00		
	pol. č. 8.4 (pavilón D) - Rozvaděč RPD2 I (komponenty které nelze použít)						
	- rozvaděč RPD 2.1	ks	1	39 750,00	39 750,00		
	- relé hlídání napětí	ks	2	870,00	1 740,00		
	- přepětíová ochrana SALTEK	ks	2	5 450,00	10 900,00		
	vnitřní propojovací materiál	sou.	1	10 677,00	10 677,00		
1 002	<b>Hlídače izolačních stavů (dodané)</b>						
	pol. č. 2.21 (pavilón C) - Hlídač izolačního stavu, řadový - dodaný	ks	2	16 674,00	33 348,00		
1 003	<b>Použití prvků z dodaných rozvaděčů</b>						
	- jistič 1x6A char B 10kA	ks	2	85,00	170,00		
	- jistič 1x10A char B 10kA	ks	35	87,00	3 045,00		
	- jistič 1x16A char B 10kA	ks	45	89,00	4 005,00		
	- výpínač 3x40A	ks	2	250,00	500,00		
	- výpínač 3x63A	ks	2	250,00	500,00		
	<b>Měněpráce - celkem</b>				<b>174 152,00</b>		
<b>Vícepráce</b>							
2 001	<b>Signalizace stavů plynů v sesternách</b>						
	Kabel SYKFY 3x2x0,5	m	85	27,60	2 346,00		
	C - pol. č 6 (SLP Pavilón D) - Ohebná PVC trubka vnějšího průměru 25 mm, pevnost v tlaku >350 N, montáž pod omítkou stěn s krytím minimálně 10 mm komplet včetně spojovacího materiálu, sekání zdíva, prostupů zděnými stěnami a odvozu sutí na skládku	m	35	68,40	2 394,00		
	<b>Vícepráce - celkem</b>				<b>4 740,00</b>		
<b>Rozdíl Vícepráce - měněpráce</b>					<b>-169 412,00</b>		
<b>Cena celkem bez DPH</b>						<b>-169 412,00</b>	
Vypracoval: Josef Stašiak (TC Servis s.r.o.) stasiak@tcservis.cz							
Datum: 26.11.2015							

18. 12. 2015

FRANTIŠEK MILČEK  
 REALIZACE STAVBY  
 JIŘÍHO ŠKRTKY 43  
 PRACOVISŤE JIŘÍHO ŠKRTKY 43  
 290 01 POKŘIVKA  
 Tel., Fax: 325 818 522, 325 819 100

### Soupis nepoužitých prvků

Výrobce	Popis	Typ	Celkem	Poznámka
Schnider	Vypínač	3x40A	4	Jiný výrobce
Schnider	Jistič	B6	1	Jiný výrobce
Schnider	Jistič	B10	35	Jiný výrobce
Schnider	Jistič	B16	28	Jiný výrobce
Schnider	Jistič	C6	2	Jiný výrobce
Schnider	Jistič	C16	4	Jiný výrobce
Schnider	Jistič	3C6	1	Jiný výrobce
Schnider	Jistič	2B6	2	Jiný výrobce
Schnider	Chráníč	25A/30mA	6	Jiná charakteristika chrániče
Schnider	Chráníč	25A/30mA	27	Jiná charakteristika chrániče

16. 12. 2015

FRANTIŠEK MILAČEK  
 REALIZACE STAVBY  
 JIPROJEKT s.r.o.  
 PRACOVNĚ PRŮM. NAM. 40  
 280 01 PRAHA 8  
 TEL: 283 810 95



## Stavební úpravy Nemocnice Nymburk – pavilon B, C a D

**Objednatel:** Město Nymburk  
Náměstí Přemyslovců 163, 288 28 Nymburk

**Zhotovitel:** František Miláček – REALIZACE STAVEB  
Jiřího náměstí 43, 290 01 Poděbrady

**Zpracoval:** Ing. Aleš Řada

**Sprchový kout pro lůžka v D3.13**

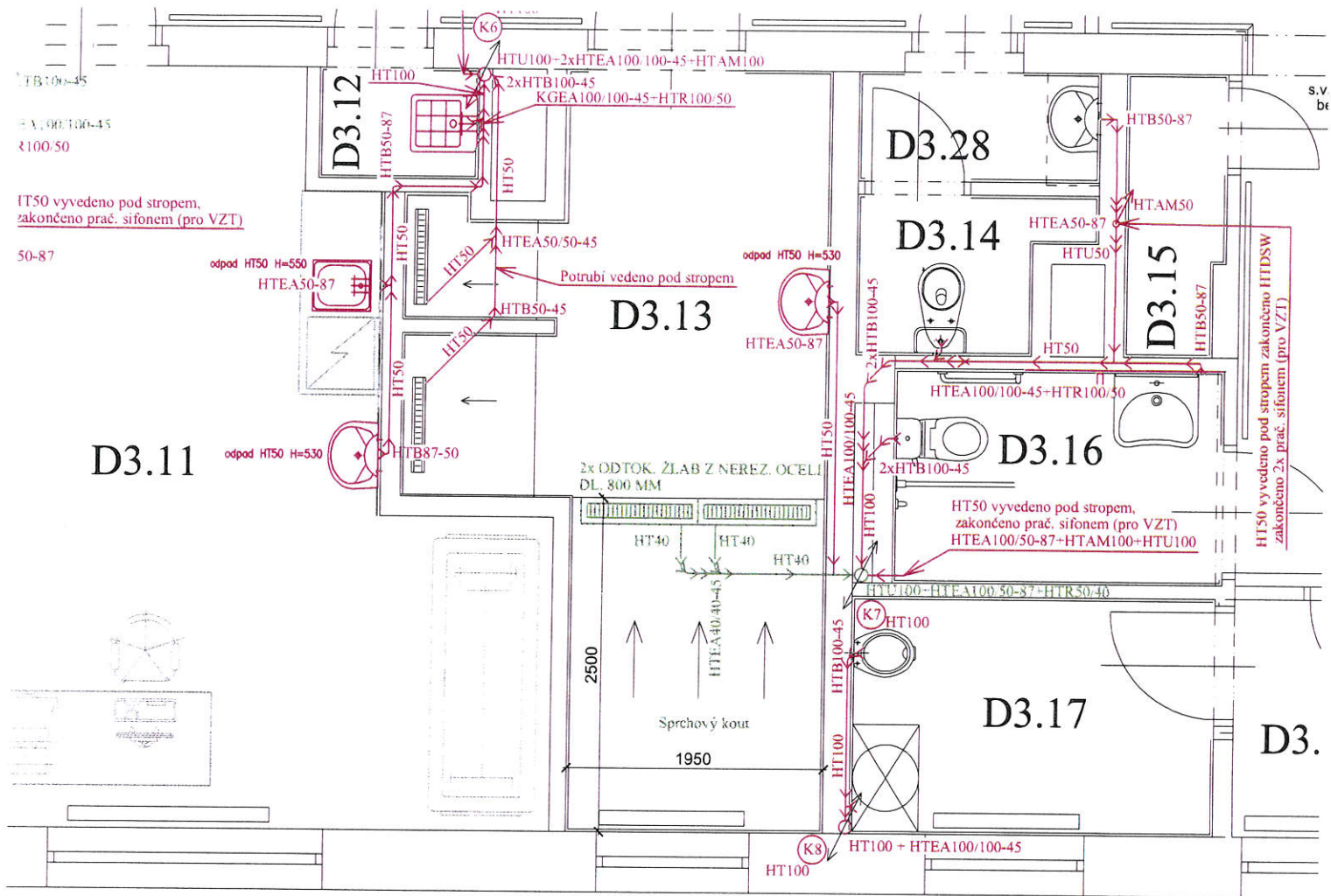
Provozovatel požadoval doplnění sprchového koutu, kde bude možné sprchovat pacienty na lůžku.

**Celkem bez DPH****21 375 Kč**

Schválil :



Datum : 15. 01. 2016



#### A) LEGENDA splaškové kanalizace:

← Kanalizace nové rozvody (vedeno v podlaze nebo ve stěně)

← Kanalizace stávající rozvody beze změn

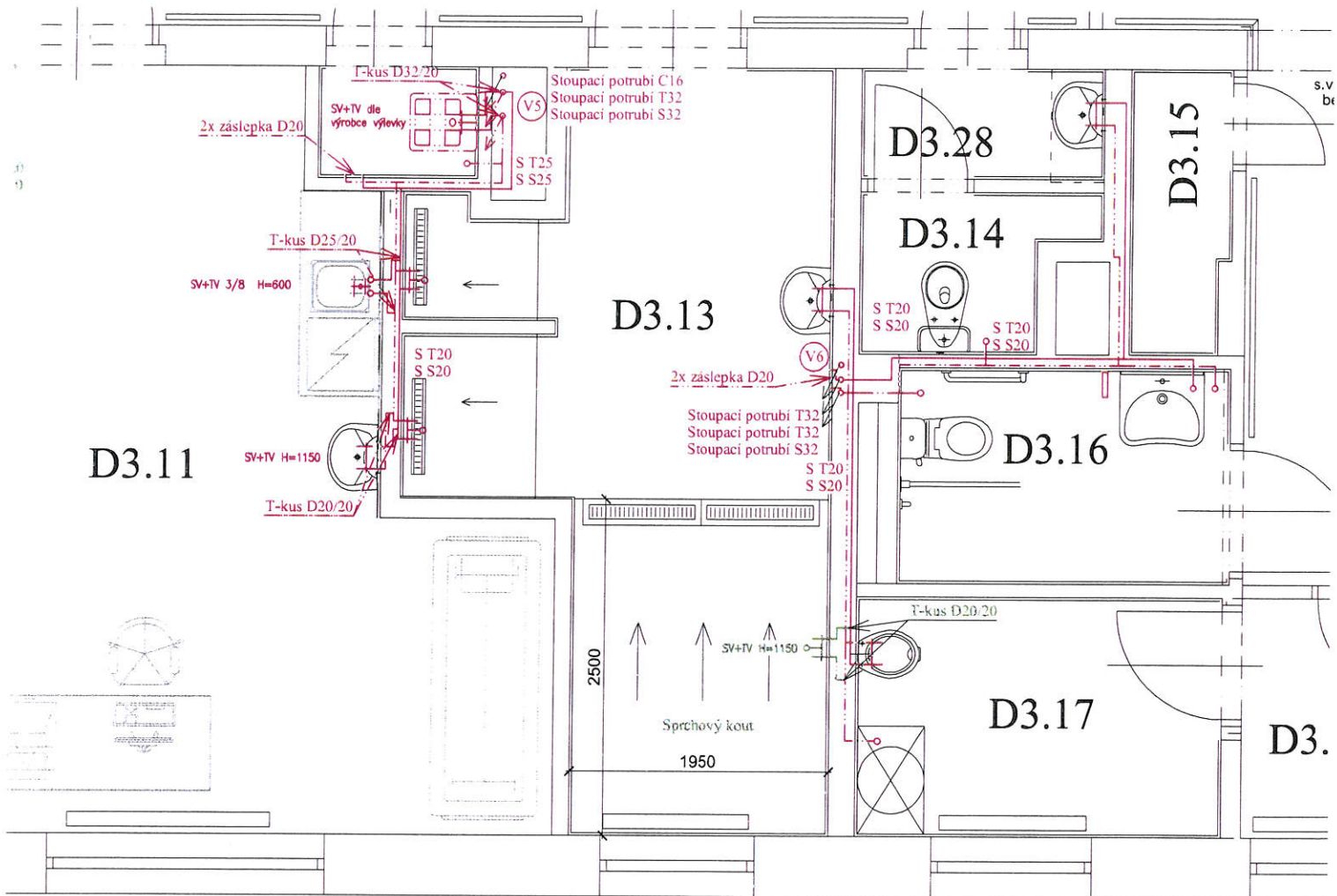
#### Základní údaje splaškové kanalizace:

- 1) přípojovací a odpadní potrubí kanalizace bude provedeno z PP HT-systém
- 2) montáž potrubí bude prováděno dle montážních předpisů výrobců potrubí
- 3) minimální spád veškeré splaškové kanalizace je 2%, optimálně 3%
- 4) instalace potrubí je provedena do stěny, popř. ve stopací šachtě nebo v podlaze

#### B) Poznámky:

- 1) Pod obklad a dlažbu ve sprchovém koutu provést hydroizolační stěrku
- 2) Na podlaze provést betonovou mazaninu ve spádu směrem k odtokovému žlabu
- 3) Odtokové žlaby z nerezové oceli
- 4) Obklad a dlažba jsou uvažovány stávající tj. nejsou uvedeny v rozpočtu

ODPOVĚDNÝ PROJEKTANT ING. ZDENĚK KUBÁNEK		PROJEKTANT ONDŘEJ MUSIL		<b>PROJEKCE STAVEB</b> www.projekty-musil.cz tel: 722 300 950 	
INVESTOR MĚSTO NYMBURK, NÁM. PŘEMYSLOVCŮ 163, NYMBURK					
<b>STAVEBNÍ ÚPRAVY PAVILON D</b> <b>MÍSTNOST 3.13 - SPRCHOVÝ KOUT</b> <b>TECHNIKA PROSTŘEDÍ STAVEB</b>				FORMÁT	A4
				DATUM	LISTOPAD 2015
				STUPEŇ	DPS
ZDRAVOTNĚ TECHNICKÉ INSTALACE-3NP KANALIZACE				MĚŘITKO	1:50



#### LEGENDA :

- Potrubí studené vody - nové rozvody
- Potrubí teplé vody - nové rozvody
- Potrubí studené vody - stávající rozvody
- Potrubí teplé vody - stávající rozvody
- ⊕ Sprchová baterie nástěná
- SV+TV H=... Výška umístění rohových ventilů, popř. baterií

#### ZÁKLADNÍ ÚDAJE:

- 1) potrubí vnitřního vodovodu bude provedeno z potrubí PPr S2,5/PN20/SDR 6
- 2) všechny rozvody budou opatřeny tepelnou izolací z pěněného PE tl. 10 mm
- 3) montáž potrubí bude prováděna dle montážních předpisů výrobců potrubí
- 4) přípojovací potrubí bude vedeno v drážkách ve stěnách a upevněno přichytkami, ostatní je vedeno po podlaze
- 5) sprchová baterie bude opatřena sprchovou hadicí délkou min. 2,0 m

#### B) Poznámky:

- 1) Pod obklad a dlažbu ve sprchovém koutu provést hydroizolační stěrku
- 2) Na podlaze provést betonovou mazaninu ve spádu směrem k odtokovému žlabu
- 3) Odtokové žlaby z nerezové oceli
- 4) Obklad a dlažba jsou uvažovány stávající tj. nejsou uvedeny v rozpočtu

ODPOVĚDNÝ PROJEKTANT ING. ZDENĚK KUBÁNEK		PROJEKTANT ONDŘEJ MUSIL		<b>PROJEKCE STAVEB</b> www.projekty-musil.cz tel: 722 300 950 	
INVESTOR MĚSTO NYMBURK, NÁM. PŘEMYSLOVCŮ 163, NYMBURK					
<b>STAVEBNÍ ÚPRAVY PAVILON D</b> <b>MÍSTNOST 3.13 - SPRCHOVÝ KOUT</b> <b>TECHNIKA PROSTŘEDÍ STAVEB</b>				FORMÁT	A4
				DATUM	LISTOPAD 2015
				STUPEŇ	DPS
				MĚŘÍTKO	1:50
ZDRAVOTNĚ TECHNICKÉ INSTALACE-3NP VODOVOD					



Poř. Kód ID Popis MJ Výměra celkem Jedn. cena Cena

Nemocnice Nymburk - doplnění sprchového koutu  
0063: Podlahy a podlahové konstrukce

21 375  
1 901

632442411R00	SP	Potěr MAPEI ve spádu, do 100 m <sup>2</sup>	m <sup>2</sup>	4,875	390,00	1 901
		2,5*1,95	4,875			

711: Izolace proti vodě

2 106

711212002R00	SP	Stěrka hydroizolační těsnící hmotou - plocha vodorovná	m <sup>2</sup>	4,875	235,00	1 146
		2,5*1,95	4,875			
711212102R00	SP	Stěrka hydroizolační těsnící hmotou - plocha svislá	m <sup>2</sup>	1,04	235,00	244
		0,15*(2,5+2,5+1,95)	14,595			
711402122R00	SP	Pás těsnící Standard k napojení na stěnu š. 120 mm	m	6,95	103,00	716
		2,5+2,5+1,95+2,1+2,1	11,15			

721: Vnitřní kanalizace

1 416

721176102R00	SP	Potrubí HT přípojovací D 40 x 1,8 mm	m	2,1	150,00	315
		0,++0,++1,3				
MAT_01	SP	HTEA 40/40 - 45 D+M	kus	2,0	60,00	120
		2	2			
MAT_02	SP	Přesuvka HTU 100 - D+M	kus	1,0	104,00	104
		1	1			
MAT_04	SP	HTEA 100/50-87 - D+M	kus	1,0	99,00	99
		1	1			
MAT_05	SP	Redukce HTR 50/40 - D+M	kus	1,0	35,00	35
		1	1			
97412811RT1	SP	Vysekání rýh betonová, monolitická dlažba 200x200 cm	m	2,1	80,00	168
		2,1	2,1			
721456784	SP	Napojení kanalizace DN50 na stávající stoupač potrubí	kpl	1,0	210,00	210
SPEC002	SP	Doplnění rýh a skladeb poblah	m	2,1	140,00	294
978114048R00	SP	Zřízení prostupů zdí cihelnou	m	0,45	120,00	54
ZK01	SP	Zkouška těsnosti kanalizace	m	2,1	8,00	17

722: Vnitřní vodovod

1 652

722138455	SP	Napojení na stávající potrubí	kpl	2,0	350,00	700
		2	2			
MAT01	SP	T kus D20/20 - D+M	kus	2,0	51,00	102
		2	2			
420681146R01	SP	Vyvedení vodovodních výpustek	kus	2,0	185,00	370
		2	2			
462711212	SP	Vysekání drážky ve zdi cihelné 200 x 200 mm	m	3,0	80,00	240
		1,5+1,5	3			
612445789R00	SP	Zaomítnutí drážek š. do 500 mm, omítka štuková	m <sup>2</sup>	0,6	400,00	240
		0,3*3	0,6			

725: Zařizovací předměty

14 300

721213324R00	SP	Žlab odtok.nerez, do prostoru, plný rošt, dl. 800mm D+M	kus	2,0	5 900,00	11 800
		1+1	2			
MAT_01	SP	Baterie sprchová nástěnná + hadice 2 m	kus	1,0	2 350,00	2 350
		1	1			
725849201R00	SP	Montáž baterií sprchových, pevná výška	kus	1,0	150,00	150
		1	1			

18. 12. 2015

REALIZACE STAVBY  
Jiří Miláček  
TEL: 226 326 326 FAX: 226 326 351  
ICO: 13238731

## Stavební úpravy Nemocnice Nymburk – pavilon B, C a D

Objednatel: Město Nymburk  
Náměstí Přemyslovců 163, 288 28 Nymburk

Zhotovitel: František Miláček – REALIZACE STAVEB  
Jiřího náměstí 43, 290 01 Poděbrady

Zpracoval: Ing. Aleš Řada

## Změny vyvolané projektem interieru, navýšení povrchů

Během realizace pavilonu D, řešil provozovatel nemocnice projekt interieru místností a konkrétní podobu nábytku. Z tohoto důvodu bylo nutné místy doplnit keramické obklady či nátěry. Došlo ke změně - úspoře záměnou vnitřních tapet za nátěr s patřičnými parametry.

## Méněpráce

Méněpráce celkem 134 469 Kč

## Vícepráce

Vícepráce celkem 128 681 Kč

Celkem bez DPH

-5 788 Kč

Schválil :



Datum :

15. 01. 2018

Navýšení obkladů stěn - vícepráce				20 566,0 Kč	
3402392	Zazdívká otvorů pl do 4 m <sup>2</sup> v příčkách nebo stěnách z příčkových pórobetonových tl 100 mm č.m. D 3.01,3.03,D3.04	m2	6,98	475,00	3 316 Kč
6121420	Potažení vnitřních stěn sklovláknitým pletivem vtačeným do tenkovrstvé hmoty	m2	6,98	105,00	733 Kč
6123111	Potažení vnitřních stěn vápenným štukem tloušťky do 3 mm	m2	6,98	92,00	642 Kč
7814741	Penetrace podkladu vnitřních obkladů	m2	22,5	60,00	1 350 Kč
5976107	Montáž obkladů vnitřních keramických hladkých do 25 ks/m <sup>2</sup> lepených flexibilním lepidlem - včetně rohových, ukončovacích, dilatačních aj. liší	m2	22,5	310,00	6 975 Kč
7814791	Obkládačky keramické	m2	22,5	260,00	5 850 Kč
7814951	Příplatek k montáži obkladů vnitřních keramických hladkých za plochu do 10 m <sup>2</sup>	m2	22,5	40,00	900 Kč
7814791	Příplatek k montáži obkladů vnitřních keramických hladkých za spárování tmelem dvousložkovým	m2	20,0	40,00	800 Kč

Změna finálních povrchů JIP				-85 924,0 Kč	
odpočet z SOD - méněpráce					
7845110	Lepení speciálních tapet na stěny výšky do 3,00 m	m2	223	300,00	66965
7845111	Příplatek k cenám lepení tapet za provádění stropů nebo sloupů	m2	15,26	50,00	763
6246804	Sklotextilní tapeta	m2	257	260,00	66741,5

Vícepráce				-134 469 Kč	
	Nanášeni speciálního nátěru Actin H premium, Polytex , 2x nátěr stěny výšky do 3,00 m	m2	223,0	85	18955
	Penetrace PENAD H	m2	223,0	10	2230
	Příplatek k cenám za provádění stropů nebo sloupů	m2	15,0	25	375
	Actin H Premium, Polytex	m2	257	105	26985,0

Vývrty pro uchycení zdrojových mostů na JIP				11 520,0 Kč	
	Demontáž a následná montáž - OSB desek, tepelné izolace, betonové mazaniny, perlitového násypu				
	vyvrtání 20 otvorů skrz stropní panely spirall dle PD od firmy MZ Liberec (příplatek za stíněné pracovní podmínky)	soub	soub.	soub.	11 520 Kč
	Navažení ocelové plotny na nosný systém I profil				
	Osazení připravených závytových tyčí socelovou plotnou				

Zateplení parního zvlhčovače ve 4.NP				24 300,0 Kč	
	Zateplení zvlhčovače 100mm minerál. vata + SDK kaslík vč revizních dvířek D+M	1	kpl	6 500,00 Kč	6 500 Kč
	Splachovače k výlevkám D+M	4	kpl	3 900,00 Kč	15 600 Kč
	Rozvaděč kardio D+M	1	kpl	2 200,00 Kč	2 200 Kč

Navýšení za provedení olejových nátěrů				23 750,0 Kč	
7838121	Nátěry olejové omítek stěn dvojnásobné - Budou použité syté barevné odstíny v kombinaci s bílou v poměru cca 50 / 50 %	m2	250,0	95,00	23 750

CELKEM ROZDÍL				-5 788 Kč	
---------------	--	--	--	-----------	--

18. 12. 2015

PRACOVNÍ PRŮBĚH  
290 01  
Tel., Fax 225 92 22 22

## Stavební úpravy Nemocnice Nymburk – pavilon B, C a D

Objednatel: Město Nymburk  
Náměstí Přemyslovců 163, 288 28 Nymburk

Zhotovitel: František Miláček – REALIZACE STAVEB  
Jiřího náměstí 43, 290 01 Poděbrady

Zpracoval: Ing. Aleš Řada

**Chybějící položky ve výkazu výměr a v projektové dokumentaci, odpočet nerealizovaných prací.**

Jedná se o doplnění položek nutných k realizaci díla, které nebyly součástí projektu resp. výkazu výměr:

- zejména nátěry topného systému - těles a ocelových zárubní
- chybějící položky - zařízení v projektu měření a regulace
- provedení vstupních dveří D1.27b v hliníkovém provedení namísto plastového
- doplnění chybějícího topení ve sprchách D1.13 a D2.13 z důvodu rozdělení místnosti

Dále se jedná o odpočet neprovedených prací:

- neosazených dveřních křídel
- drobné položky z výkazu výměr a část výměry omítek

**Méněpráce**

Méněpráce celkem 183 095 Kč

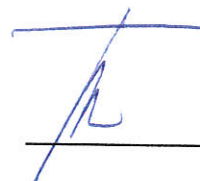
**Vícepráce**

Vícepráce celkem 236 437 Kč

**Celkem bez DPH**

**53 342 Kč**

Schválil :



Datum :

**15. 01. 2016**

Navýšení chybějících položek v rozpočtu					126 769,0 Kč
SPEC_783-02	Nátěry kovových stavebních doplňkových konstrukcí syntetické, na vzduchu schnoucí - dveřní zárubeň -	kus	58,0	500,00	29 000 Kč
SPEC_783-02	Nátěry kovových stavebních doplňkových konstrukcí syntetické, na vzduchu schnoucí - ocelové nosníky - základní nátěr	m2	48,2	110,00	5 302 Kč
784285105R00	Nátěr topných těles, - demontáž + očištění + syntetický kovových konstrukcí 2x + 1x email	m2	62,04	325,00	20 163 Kč
785247112R00	Nátěr potrubí do DN 50 - očištění + syntetický kovových konstrukcí 2x + 1x email	m	165,0	148,00	24 420 Kč
763131531	SDK podhled deska 1xDF 12,5 bez TI jednovrstvá spodní kce profil CD+UD č.m. D3.01, D2,27,D1,31	m2	18,0	540,00	9 720 Kč
784151401	Vyhlazení (vytmelení nerovnosti) podkladu stěrkou v místnostech výšky do 3,80 m	m2	812,0	47,00	38 164 Kč

Chybějící položky MaR					35 193,0 Kč
	G120P-3/35B 1 Frekvenční měnič, 3kW, filtr třídy B, IP55, bez BOP panelu	soub	1	18 763,00 Kč	18 763,00 Kč
	G120P-1.5/35B 1 Frekvenční měnič, 1.5kW, filtr třídy B, IP55, bez BOP panelu	soub	1	14 428,00 Kč	14 428,00 Kč
	G120P-BOP-2 2 BOP (basic operation panel) k frekvenčnímu měniči G120P	soub	1	2 002,00 Kč	2 002,00 Kč

Odpočet neprovedených vnitřních dveří D3.26, D3.01 a D3.04					-18 000,0 Kč
61161767	Dveře vnitřní dřevěné sklo 1/3 1křídle 110x197 cm, zámek vložkový, kování panikové, samozavírač se zpožděním, EXIT, součástí dodávky dveří je kotvení do stropu, přechodová lišta - podrobně viz výpis dveří a TZ	kus	1,0	8 790,00	8 790
55331117	Zárubeň ocelová pro běžné zdění H 110 800 L/P	kus	3,0	450,00	1 350
SPEC_783-02	Nátěr stávajících zárubní - podrobně viz výpis dveří a TZ	kus	3,0	500,00	1 500
61160243	Dveře dřevěné vnitřní plně 1křídlové 110x197 cm, 27dB, zámek vložkový, kování nerez, přechodová lišta - podrobně viz výpis dveří a TZ	kus	2,0	3 180,00	6 360

Odpočet neprovedených položek z SOD					-165 095,0 Kč
763131751	Montáž parotěsné zabrany do podhledu	m2	399,0	35,00	13 965
28329210	Zábrana parotěsná	m2	379,0	45,00	17 055
SPEC_767-4	D+M Ocelová konstrukce žebříku s ochranným košem, včetně povrchové úpravy žárovzinkování	kg	62,5	40,00	2 500
783_00	Protipožární nástřik ocelové konstrukce U profilů zasahující do 3NP - viz detail v PD	kus	1,0	2 000,00	2 000
612325121	Vápenocementová štuková omítka rýh šířky do 300 mm	m2	295,0	325,00	95 875
SPEC_podr g10	Nika hl. 150mm ve stěně pro stoupací potrubí stlačeného vzduchu, na celou výšku podlaží, zaklopená sádrokartonovou deskou do systémových C profilů, s plastovou ytrací mřížkou 15x15cm bílé barvy nad podlahou a pod podhledem. Desku osadit po instalaci rozvodů medicinálních plynů. Sádrokarton z vnější strany přetmelit, zbrusit a vymalovat. V úrovni podhledu niku opatřit požární ucpávkou. Požární ucpávky v místech stropních konstrukcí jsou dodávky stl. vzduchu. Ve 3NP do desky navíc osadit revizní plastová dvířka bílé barvy pro přístup k ventilům, rozměr 25x25cm, v. cca 1,5m - dle skut, osazení ventilů. Šířka niky 300mm, výška pod podhled, tj. 2650,2650 a 2600mm.	kus	1,0	11 200,00	11 200
SPEC_podr k1	Ochranný úhelník (lemování) rohů L 70x70x5 mm, dl. 2000 mm, kotvit hmoždinkami do zděné konstrukce, popř. SDK, ocelově lakovaný. Horní ukončení úhelníku zkosené se zabroušenou hranou.	kus	48,0	250,00	12 000
SPEC_podr h2	Požárně odolný poklop EW 30-DP1 v montážním otvoru strojovny výtahu ve stropě 800x1000 mm.	kus	1,0	10 500,00	10 500

Navýšení za provedení dveří D1.27b v hliníkovém provedení					43 480,0 Kč
	Aluprof dvoukřídlové dveře	kus	1,0	43 480,00	43 480

Zřízení topení ve společných sprchách D1.13, D2.13					25 495 Kč
	radik VK 22-500x1200	ks	2,00	2 835,71	5 671,42
	HEI 0530-50.000 Vekolux H-kus	ks	2,00	576,36	1 152,72
	CU-trubka DN 18x1mm polotvrda	m	6,00	140,87	845,22
	CU-trubka DN 22x1mm polotvrda	m	12,00	180,06	2 160,72
	Paroc Section ALU COAT 22/20	m	10,00	72,55	725,50
	prichytka dvoj. M6 16-18 N	ks	4,00	16,26	65,04
	prichytka dvoj. M6 20-22 N	ks	2,00	16,26	32,52
	Obj 3/4" drzak trubek kovovy	ks	6,00	26,01	156,06
	GIA-R 910 3/4" kul.uzaver FF	ks	2,00	253,03	506,06
	T-kus MS 130 3/4" mosaz	ks	2,00	126,20	252,40
	GIA-R 608D 1/2" kul.uz.vypoust.	ks	2,00	213,70	427,40
	vrtačí práce	ks	2,00	500,32	1 000,64
	montáž topení vč.dopojení na	soub.	1,00	9 300,00	9 300,00
	nátěry + zaomítání otvorů	soub	1,00	2 500,00	2 500,00
	režie	ks	1,00	699,60	699,60

Náhrada výplně stropu za poklop v D3.27					5 500 Kč
	SDK EI 30 800x1000, 250 minerální vata 800x1000, požární ucpávka	ks	1,00	5 500,00	5 500,00

CELKEM SUMA BEZ DPH					53 342 Kč
---------------------	--	--	--	--	-----------

18. 12. 2015

*[Handwritten signature]*  
 Ing. Petr Mlýnský  
 ŘEŠITEL  
 PRACOVNÍ LIST  
 18. 12. 2015

## Stavební úpravy Nemocnice Nymburk – pavilon B, C a D

**Objednatel:** Město Nymburk  
Náměstí Přemyslovců 163, 288 28 Nymburk

**Zhotovitel:** František Miláček – REALIZACE STAVEB  
Jiřího náměstí 43, 290 01 Poděbrady

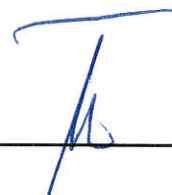
**Zpracoval:** Ing. Aleš Řada

**Oprava střešní krytiny 4.NP**

Vzhledem k osazení jednotky VZT na střešní plášť a jeho životnosti bylo rozhodnuto, že se provede jeho oprava a náhrada za krytinu z fólie PVC.

**Celkem bez DPH****37 700 Kč**

Schválil :




Datum : 15. 01. 2016

POUŽITÝ MATERIÁL	jednotka	spotřeba	Kč/j D+M	celkem Kč
1) HFS	m2	52	339	17628
2) OSB tl. 15mm	m2	0	390	0
3) kotvení	ks	230	12	2760
4) tvarovka mPVC	ks	14	99	1386
5) střešní vpust'+PE lapač	ks	0	1990	0
6) separační vrstva	m2	52	29	1508
<b>Izolace mezisoučet</b>	m2	52	447,7307692	23282
7) plech mPVC vnitřní roh 100mm	bm	40	60	2400
8) plech mPVC atp. 150mm	bm	0	60	0
9) plech mPVC tm. lišta 100mm	bm	40	60	2400
10) plech mPVC okapnice 300mm	bm	2	150	300
11) plech mPVC atp. lišta 200mm	bm	2	180	360
12) SIKAFLEX	ks	8	290	2320
13) kotvení	ks	420	12	5040
14) přesun hmot+doprava	soubor	1	1598	1598
<b>Klempířina mezisoučet</b>		84	277,2692308	14418
15) TI EPS 70S tl.60mm	m2	0	130	0
16) TI EPS 100S tl.40mm	m2	0	110	0
17) kotvení TI	m2	0	6	0
<b>Tepelná izolace mezisoučet</b>	m2	0	#DIV/0!	0
18) nátěr Pz konstrukcí	soubor	0	0	0
19) bleskosvod SU+revize	bm	0	90	0
<b>CENA BEZ DPH</b>				<b>37700</b>
DPH 15%	%	0		0
DPH 21%	%	21		7917
<b>CENA CELKEM Kč</b>				<b>45617</b>

10. 12. 2015

POUŽITÝ MATERIÁL  
 BEZ DPH 15%  
 PRACOVNÍ ÚČET  
 ČÍSLO ÚČTU 260810 00  
 10. 12. 2015



## Stavební úpravy Nemocnice Nymburk – pavilon B, C a D

**Objednatel:** Město Nymburk  
Náměstí Přemyslovců 163, 288 28 Nymburk

**Zhotovitel:** František Miláček – REALIZACE STAVEB  
Jiřího náměstí 43, 290 01 Poděbrady

**Zpracoval:** Ing. Aleš Řada

**Chybný rozpočet ZTI na pavilon D**

V zadávací dokumentaci byl chybou projektanta vložen rozpočet, který nekorespondoval s výkresovou částí. Oproti tomu se odečítají kuchyňské dřezy, které budou součástí dodávky interierů.

**Méněpráce**

Méněpráce celkem -44 136 Kč

**Vícepráce**

Vícepráce celkem 258 485 Kč

**Celkem bez DPH**

**214 349 Kč**

Schválil :



Datum :

18. 01. 2019



Akce: Rekonstrukce objektů B,C,D v nemocnici Nymburk

Věc: Chybějící zařizovací předměty ve výkazu výměr části ZTI

Vyjádření projektanta:

- ve výkazu výměr odevzdaném v rámci kompletní dokumentace na CD, objekt D, část D.1.41 (zdravotně technické instalace) byl zařazen výkaz výměr ve formátu pdf s rozpiskou (NN\_BCD\_D141c\_VVR1.pdf) ve formátu PDF s počtem zařizovacích předmětů: 1NP: 14ks, 2NP: 15ks, 3NP: 14 ks, celkem 43 ks. V rámci dokumentace byly do struktury adresářů na CD doplněny i soubory s výkazy výměr ve formátu xls bez rozpisky, tedy pouze tabulky pro usnadnění práce dodavatelských firem. Bohužel soubor tento soubor neobsahoval aktuální revidovanou verzi, vycházel z původního zadání projektu a bylo v něm tedy uvedeno nedostatečné množství nově dodaných zařizovacích předmětů.
- Doplnění dalších zařizovacích předmětů vzniklo změnou zadání v průběhu prací na projektové dokumentaci. Bohužel tím došlo ke změnám v celé dokumentaci, která se revidovala a vlivem administrativní chyby se zapomělo na aktualizaci výše uvedeného souboru.

Závěr: V dokumentaci byl mylně uveden počet 8 kusů zařizovacích předmětů místo 43 kusů.

25.11.2015



Ing. arch. Markéta Tandlerová

Poř. Kód ID Popis MJ Výměra celkem Jedn. cena Cena

Pavilón D - ZTI 214 349

Vnitřní vodovod 4 070

MAT04	SP	Rohový ventil 1/2" x 3/8	kus	22,0	185,00	4 070
-------	----	--------------------------	-----	------	--------	-------

Zařizovací předměty 210 279

1.	MAT01	SP	Umyvadlo diturvitové bílé - š. 500 mm	kus	35,0	950,00	33 250
2.	725219201R00	SP	Montáž umyvadel na konzoly - ostatní	kus	39,0	250,00	9 750
3.	MAT02	SP	Sífon umyvadlový - D+M	kus	39,0	85,00	3 315
4.	MAT03	SP	Baterie umyvadlová nástěnná páková - D+M	kus	39,0	1 500,00	58 500
4.	MAT04	SP	Sprchový kout včetně zástěny - D+M	kus	4,0	7 600,00	30 400
	MAT04	SP	Baterie sprchová páková - D+M	kus	10,0	1 750,00	17 500
	MAT_05	SP	Výlevka diturvitová	kus	3,0	4 100,00	12 300
	725339101R00	SP	Montáž výlevky diturvitové, bez nádrže a armatur	kus	3,0	450,00	1 350
	MAT_06	SP	Baterie umyvadlová nástěnná - D+M	kus	3,0	1 600,00	4 800
	MAT06	SP	Dřez nerez - D+M	kus	- 8,0	2 740,00	- 21 920
	MAT07	SP	Sífon dřezový - D+M	kus	- 8,0	127,00	- 1 016
	MAT08	SP	Baterie dřezová nástěnná - D+M	kus	- 8,0	1 600,00	- 12 800
	MAT06	SP	WC klozet kombi	kus	14,0	3 200,00	44 800
	725119305R00	SP	Montáž klozetových mís kombinovaných	kus	17,0	300,00	5 100

Zcela chybějící položky

	MAT01.1	SP	Umyvadlo diturvitové rohové	kus	1,0	950,00	950
	MAT01.2	SP	Umyvadlo diturvitové bílé - invalidé D+M	kus	3,0	3 500,00	10 500
	MAT06	SP	Podlahová vpust DN40/50 s vodorovným odtokem a polymerbetonovým límcem, nástavec Klick Klack 121 x 121 mm (nerezová ocel V4A)/115x115mm a sifonovou vložkou - D+M	kus	- 2,0	4 200,00	- 8 400
	MAT06.1	SP	WC klozet kombi - invalidé	kus	3,0	7 300,00	21 900

Rozdíl celkem

214 349,00 Kč

18. 12. 2015

MILÁČEK  
 STAVBY  
 19  
 40 NÁM. 40  
 19007  
 010 001



## Stavební úpravy Nemocnice Nymburk – pavilon B, C a D

**Objednatel:** Město Nymburk  
Náměstí Přemyslovců 163, 288 28 Nymburk

**Zhotovitel:** František Miláček – REALIZACE STAVEB  
Jiřího náměstí 43, 290 01 Poděbrady

**Zpracoval:** Ing. Aleš Řada

**Ukončení přívodu dieselagregátu v nové skříni**

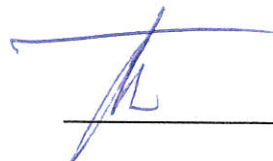
Z důvodu vhodnějšího využití el. rozvodu od dieselagregátu v budoucnosti, kdy bude možné kdykoli připojit jiný z objektů v areálu nemocnice bylo rozhodnuto napojit pavilon D v nové přípojovací skříni na fasádě budovy pavilonu D.

**Vícepráce**

Vícepráce celkem 18 840 Kč

**Celkem bez DPH****18 840 Kč**

Schválil :



Datum: 15. 01. 2016

**Změnový list č.13, Nemocnice Nymburk**

Stavba : <b>Stavební úpravy Nemocnice Nymburk - pavilón D</b>		stupeň dok.: cenová nabídka					
Objekt : <b>Silnoproudá elektroinstalace - změna rozvaděčů</b>		č.z.: 41150164-VCP-03					
Číslo položky	Název položky	MJ	množství	cena / MJ	celkem (Kč)	montáž / MJ	mont. celkem
	<b>Méněpráce</b>						
	<b>Méněpráce - celkem</b>						
	<b>Vícepráce</b>						
<b>3 001</b>	<b>Přípojkový rozvaděč sítě za generátorem</b>						
	Přípojkový rozvaděč pojistkový 5x pojistková sada SR 502/2FKV W4	ks	1	8 331,00	8 331,00		
	Kabel silový CYKY-J 4x70	m	7	704,00	4 928,00		
	Pojistková sada (3xpojistka I60A)	ks	1	414,00	414,00		
	Montáž rozvaděče, zapojení kabelů, vč drobného montážního materiálu	soub	1	575,00	575,00	1 092,00	1 092,00
	Stavební práce	soub	1		3 500,00		
	<b>Vícepráce - celkem</b>				<b>17 748,00</b>		<b>1 092,00</b>
	<b>Rozdíl Vícepráce - méněpráce</b>				<b>17 748,00</b>		<b>1 092,00</b>
	<b>Cena celkem bez DPH</b>						<b>18 840,00</b>

10. 12. 2015

PROJEKTOVÝ ÚSTŘEDÍ  
 PŘÍRODNÍ STAVBY  
 PRÁČOVNÍKŮV 11, 470 01 Nymburk  
 IČO: 252 200 111, DIČ: CZ252 200 111

