

LEGENDA:

 BETONOVÉ PREFABRIKOVANÉ SENDVIČOVÉ FASÁDNÍ PANELE

 KERAMICKÝ FASÁDNÍ OBKLAD Z KABŘINCE

 OTVOROVÁ VÝPLŇ OTEVÍRAJÍCÍ SE DOVNITŘ

 OTVOROVÁ VÝPLŇ OTEVÍRAJÍCÍ SE VEN

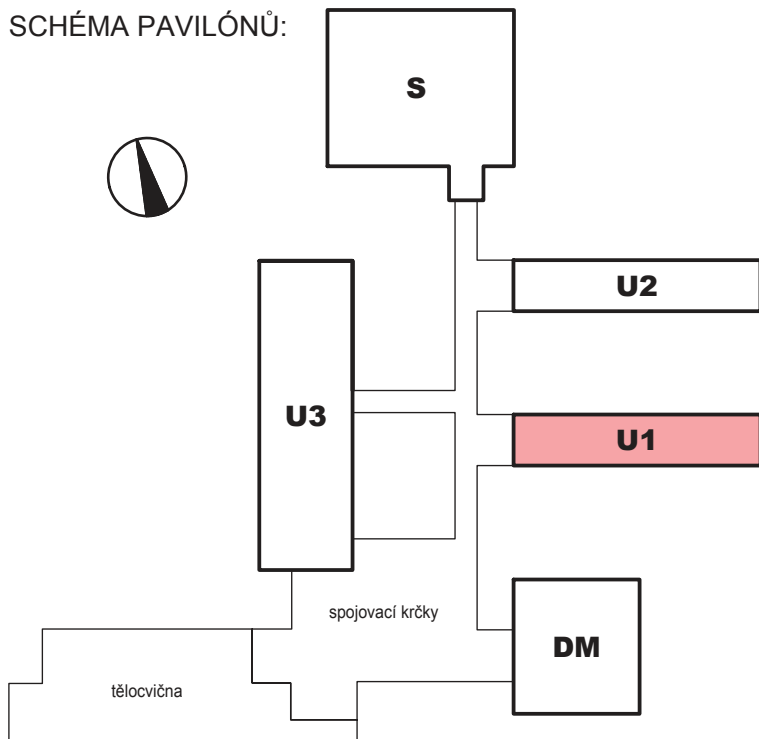
 OTVOROVÁ VÝPLŇ NEOTVÍRAVÁ PROSKLENÁ

 OTVOROVÁ VÝPLŇ NEOTVÍRAVÁ PLNÁ

 OPLOCENÍ AREÁLU ZŠ A MŠ

 MŘÍŽE V OKNECH

SCHÉMA PAVILÓNŮ:



 HROMOSVOD

 SVÍTIDLO (OSVĚTLENÍ)

 OTVOROVÁ VÝPLŇ OBSAHUJÍCÍ AZBEST (BOLETICKÝ PANEL-NEBEZPEČNÝ ODPAD)

 VĚTRACÍ OTVORY STŘECHY

 VOLNÉ KABELOVÉ VEDENÍ

 HROMOSVOD

 ODVĚTRÁNÍ SKLADBY STŘECHY

 ODVĚTRÁNÍ KANALIZACE

 STŘEŠNÍ DEŠŤOVÁ VPUŠŤ

 VYÚSTĚNÍ VZDUCHOTECHNIKY

DOKUMENTACE PRO PROVEDENÍ STAVBY.

NEDÍLNOU SOUČÁSTÍ DOKUMENTACE JE TECHNICKÁ ZPRÁVA.

| REVIZE | DATUM | ZMĚNA |
|--------|-------|-------|
| | | |
| | | |
| | | |
| | | |
| | | |
| | | |

autor návrhu:

| | |
|---------------|---|
| stavebník: | Město Nymburk Náměstí Přemyslovců 163 Nymburk, 288 02 |
| místo stavby: | ZŠ a MŠ Letců R.A.F. 1989, Nymburk, 288 02 |
| | okres Nymburk |

| | |
|-----------------------------------|---------------------|
| hl. inž. projektu: | Ing. David Vytvar |
| zodpovědný projektant části dok.: | Ing. David Vytvar |
| autor návrhu: | Ing. David Vytvar |
| vypracoval: | Ing. Petra Černická |

projektant části dokumentace:



STAVEBNÍ PROJEKCE • STATIKA STAVEB

Ing. David Vytvar
T +420 608 66 19 19
E vytvard@seznam.cz • www.vytvar.cz

stavba: **Zateplení vybraných objektů ZŠ a MŠ Letců R.A.F v Nymburce**

část PD: **ARCHITEKTONICKO-STAVEBNÍ ŘEŠENÍ** oddíl: **D.1.1.b**

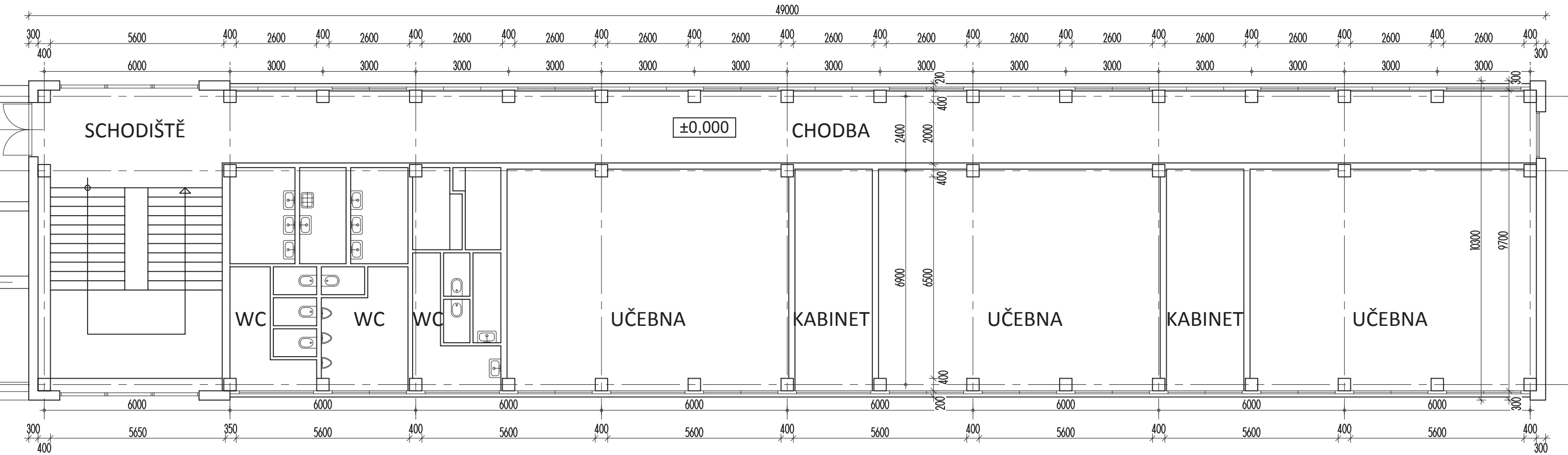
výkres: **STÁVAJÍCÍ STAV- PAVILÓN U1**

měřítko / formát: 1:100 datum: IV. 2016

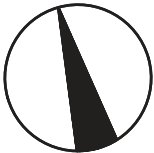
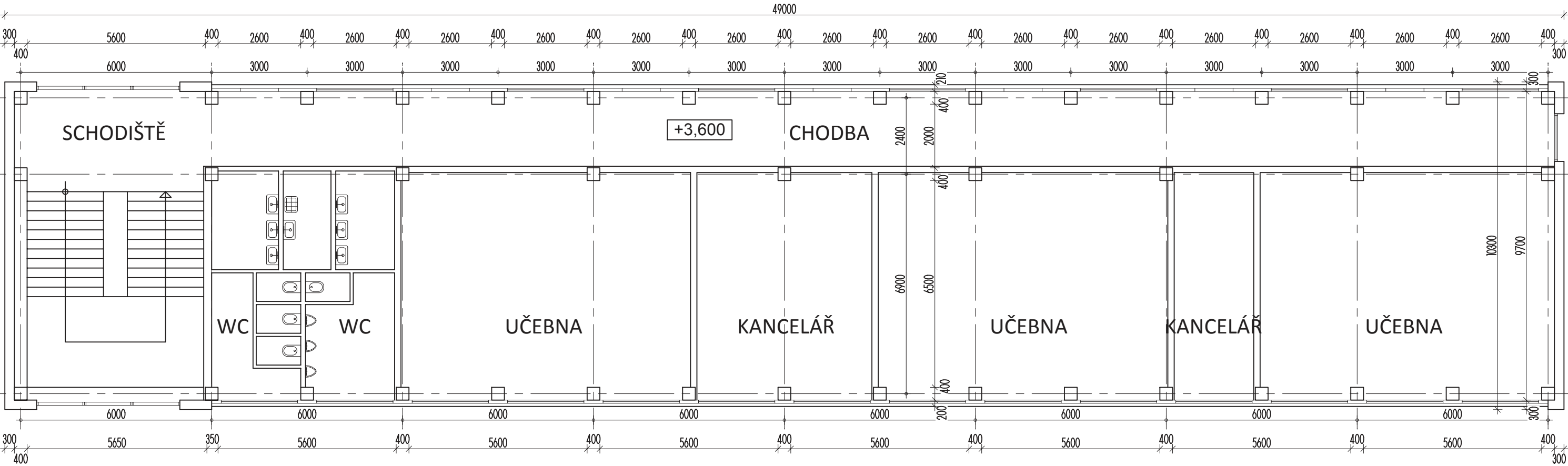
zakázka číslo: 2015/A91 stupeň dokumentace: DPS

číslo paré: číslo výkresu / revize: 1. /1

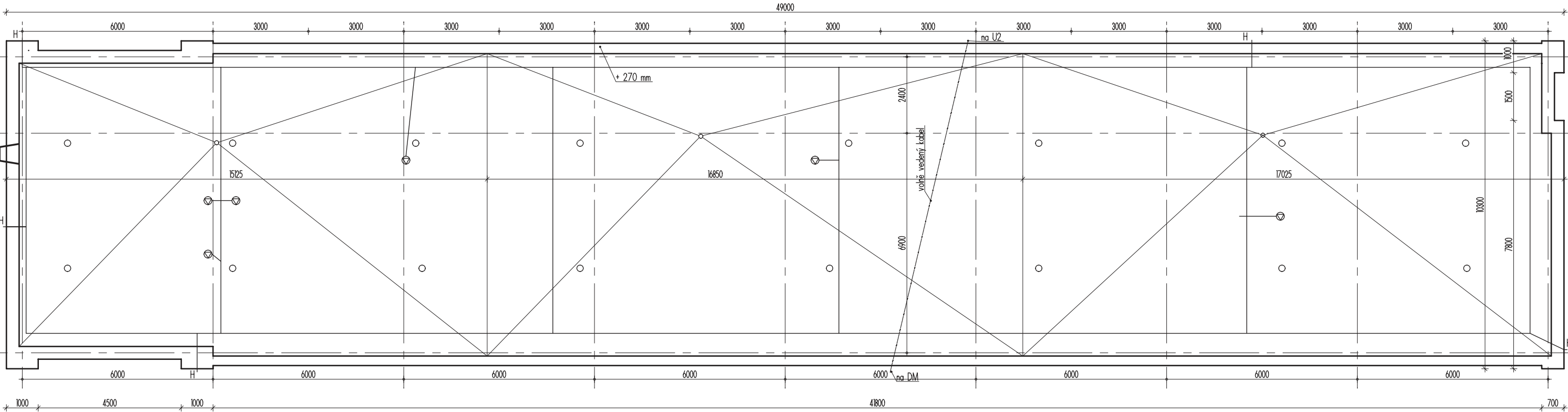
U1-1.NP
(M 1:125)



U1-2.NP
(M 1:125)

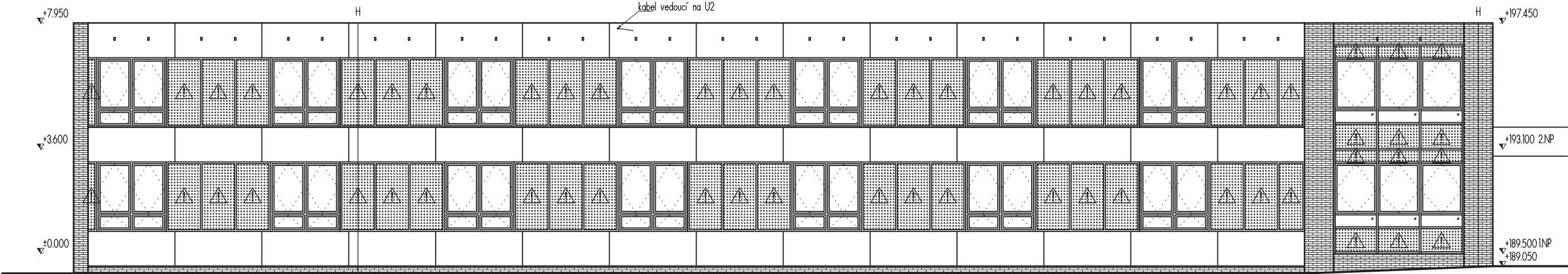


U1-STŘECHA
(M 1:125)

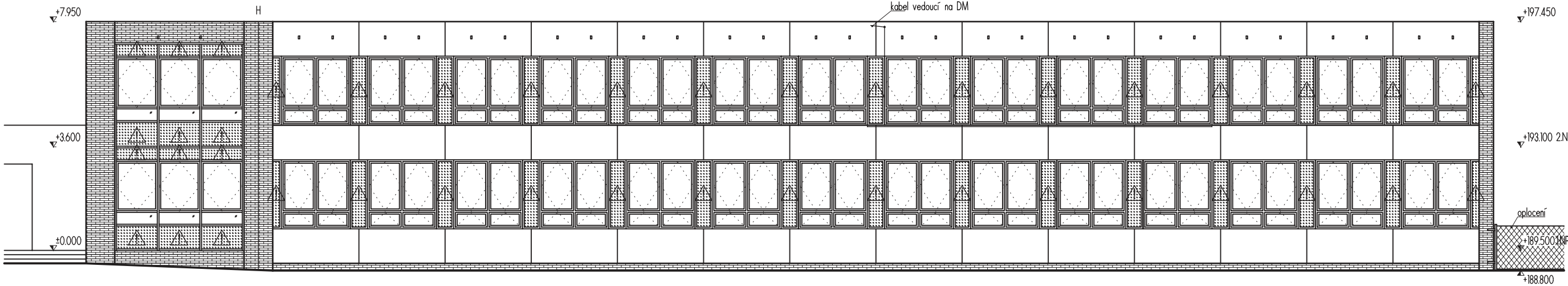


U1-POHLEDY
(M 1:150)

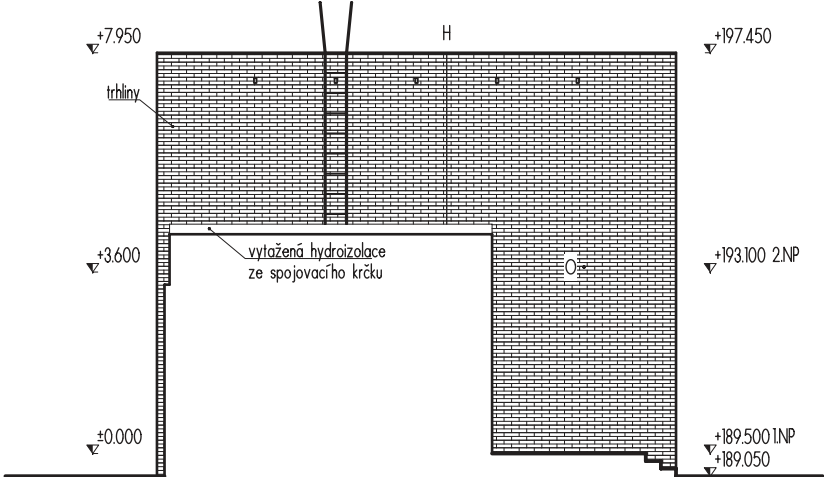
PAVILÓN U1 - POHLED SEVERNÍ



PAVILÓN U1 - POHLED JIŽNÍ



PAVILÓN U1 - POHLED ZÁPADNÍ



PAVILÓN U1 - POHLED VÝCHODNÍ

