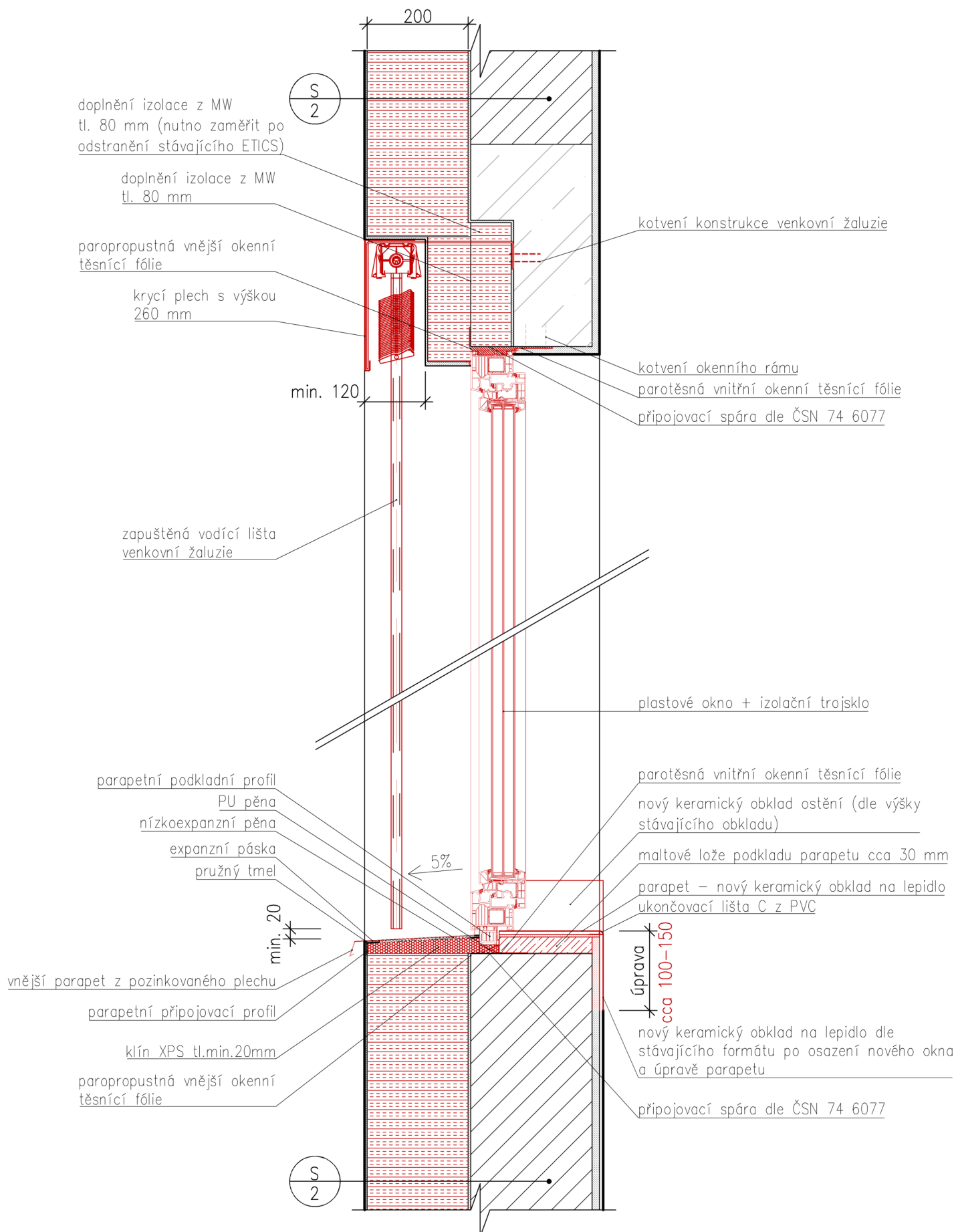


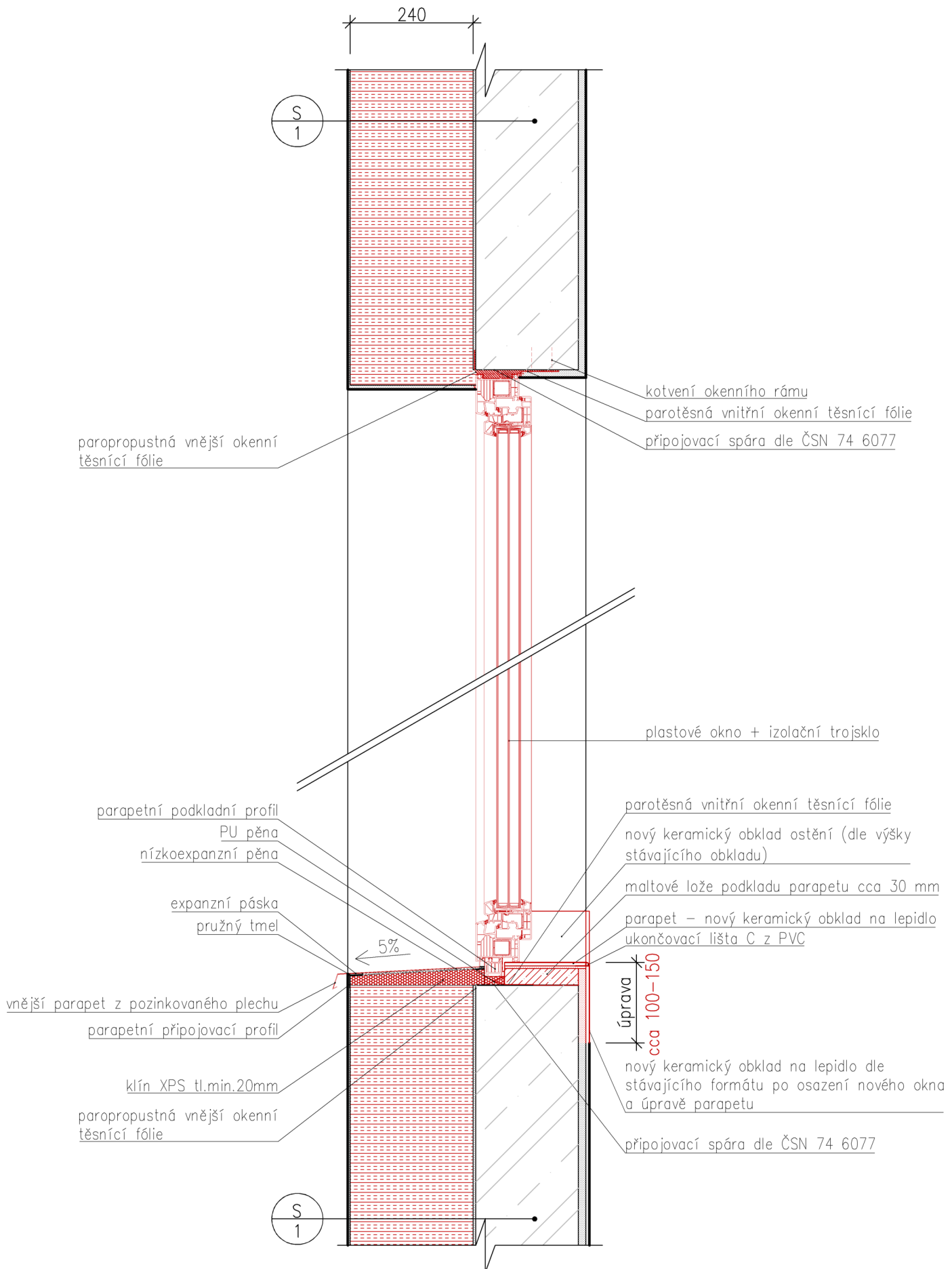
STAVEBNÍK Nemocnice Nymburk s.r.o. IČ 28762886, Boleslavská třída 425/9, 288 01 Nymburk					
STAVBA ENERGETICKÁ OPTIMALIZACE OBJEKTU PAVILONU H V AREÁLU NEMOCNICE NYMBURK k.ú. Nymburk [708232], parc.č.st. 320					
HLAVNÍ PROJEKTANT Ing. Radek Prokop			GENERÁLNÍ PROJEKTANT ATELIER 87 s.r.o. Šmolíkova 900/56, 161 00 Praha 6 - Ruzyně tel.: +420 723 950 005, email: libecajt@atelier87.cz http://www.atelier87.cz		
KONTROLOVAL Ing. Jiří Libecajt					
VYPRACOVAL Ing. Stanislava Neubergová, Ph.D.					
STUPEŇ DPS	DATUM 3/2025	Č. ZAKÁZKY 2/2025	FORMÁT	MĚŘITKO –	KOPIE Č.
ČÍSLO A NÁZEV VÝKRESU: D.1.1.15. DETAILY / SCHÉMA ZASTŘEŠENÍ					

- DETAIL NADPRAŽÍ S VENKOVNÍ ŽALUZIÍ
- DETAIL PARAPETU



pozn. : veškeré rozměry nutno ověřit po demontáži stávajícího ETICS
v případě nesouladu rozměrů nutná koordinace s odpovědným projektantem

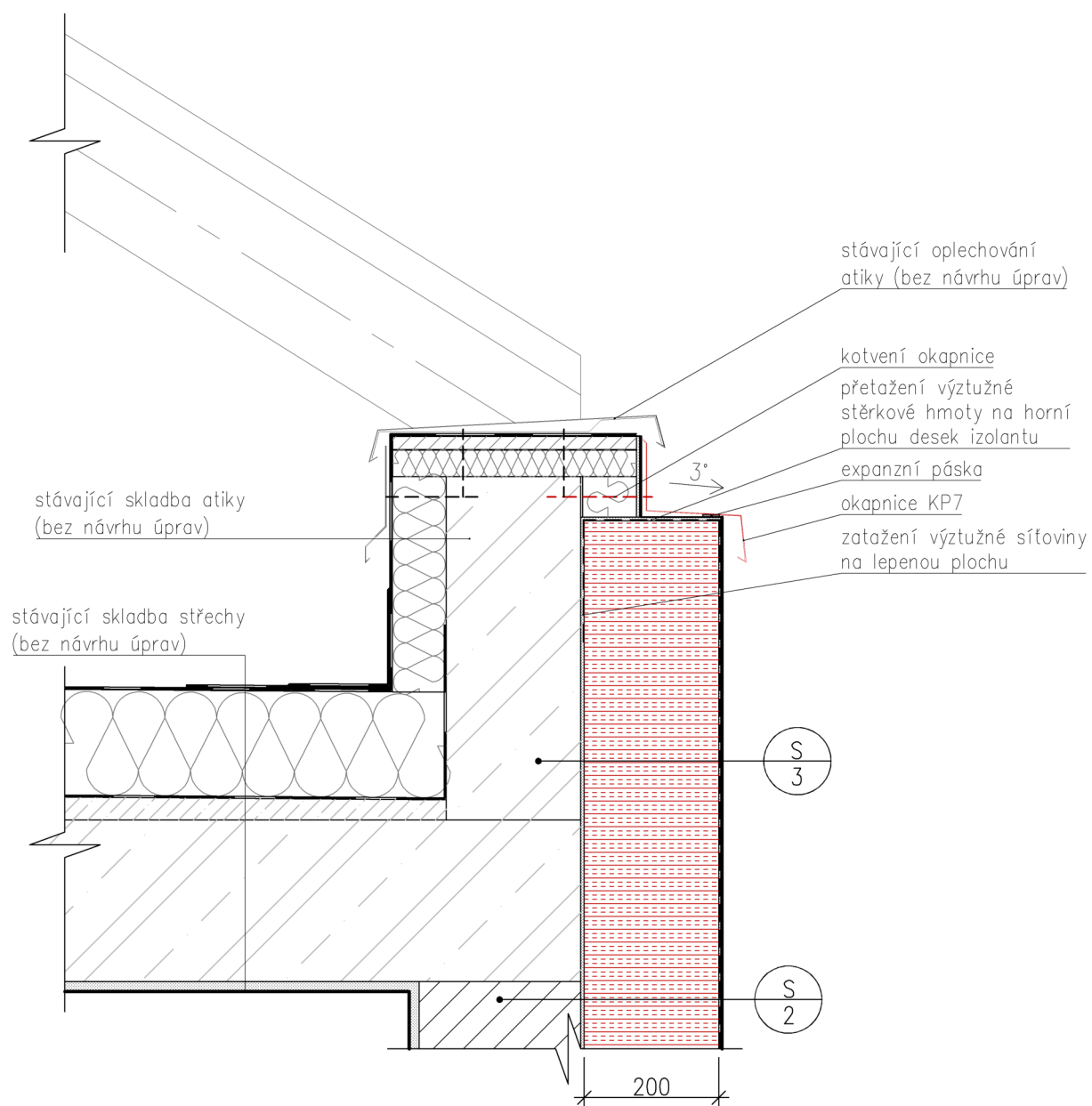
- DETAIL PARAPETU



pozn. : veškeré rozměry nutno ověřit po demontáži stávajícího ETICS
v případě nesouladu rozměrů nutná koordinace s odpovědným projektantem

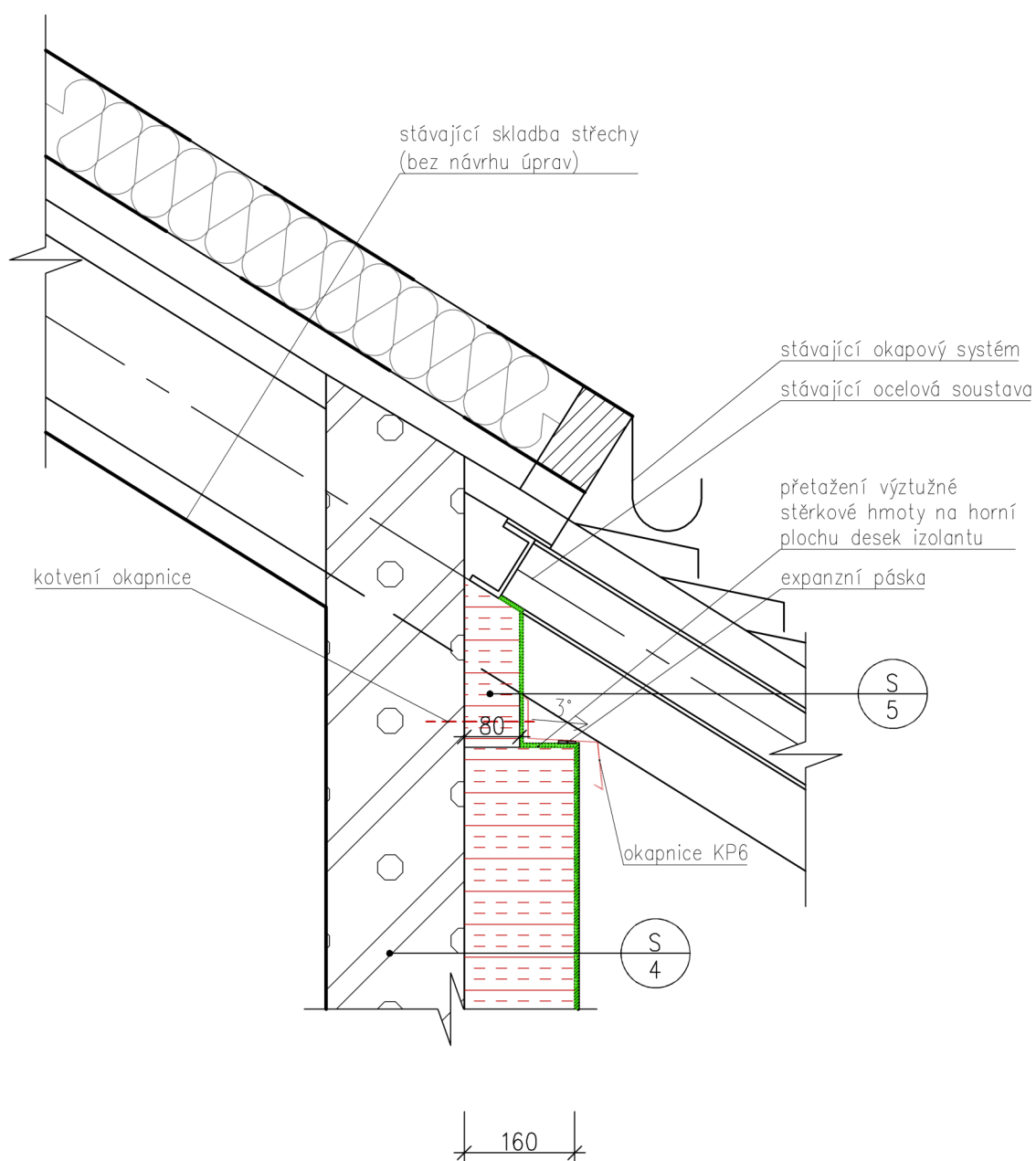
DETAIL Č.3 A DETAIL Č.4

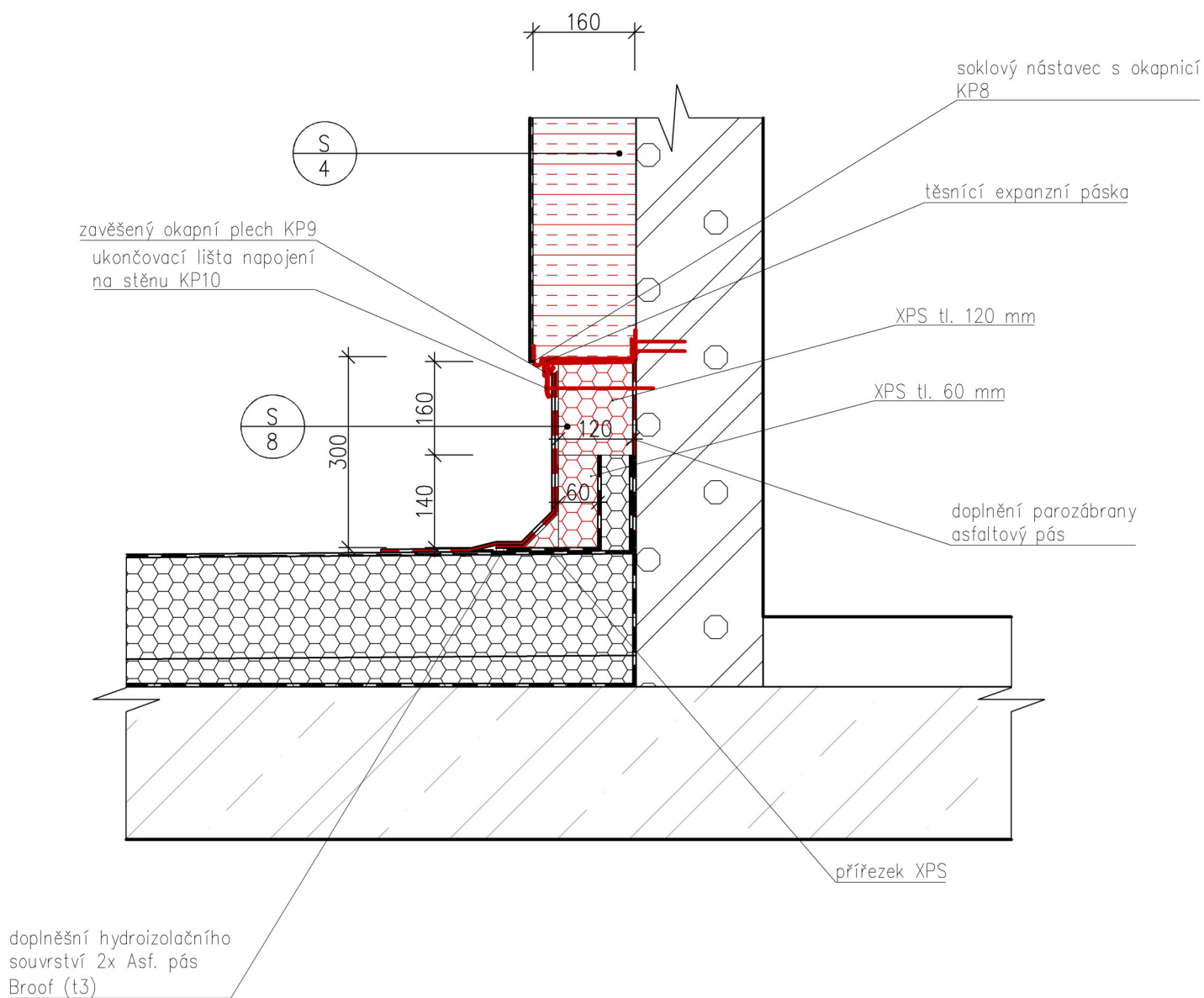
DETAIL UKONČENÍ ETICS U STÁVAJÍCÍ ATIKY
M 1:10



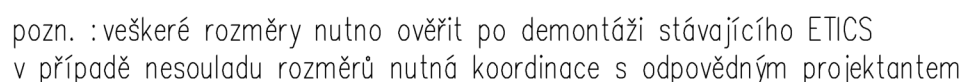
pozn. : veškeré rozměry nutno ověřit po demontáži stávajícího ETICS
v případě nesouladu rozměrů nutná koordinace s odpovědným projektantem

DETAIL Č.5



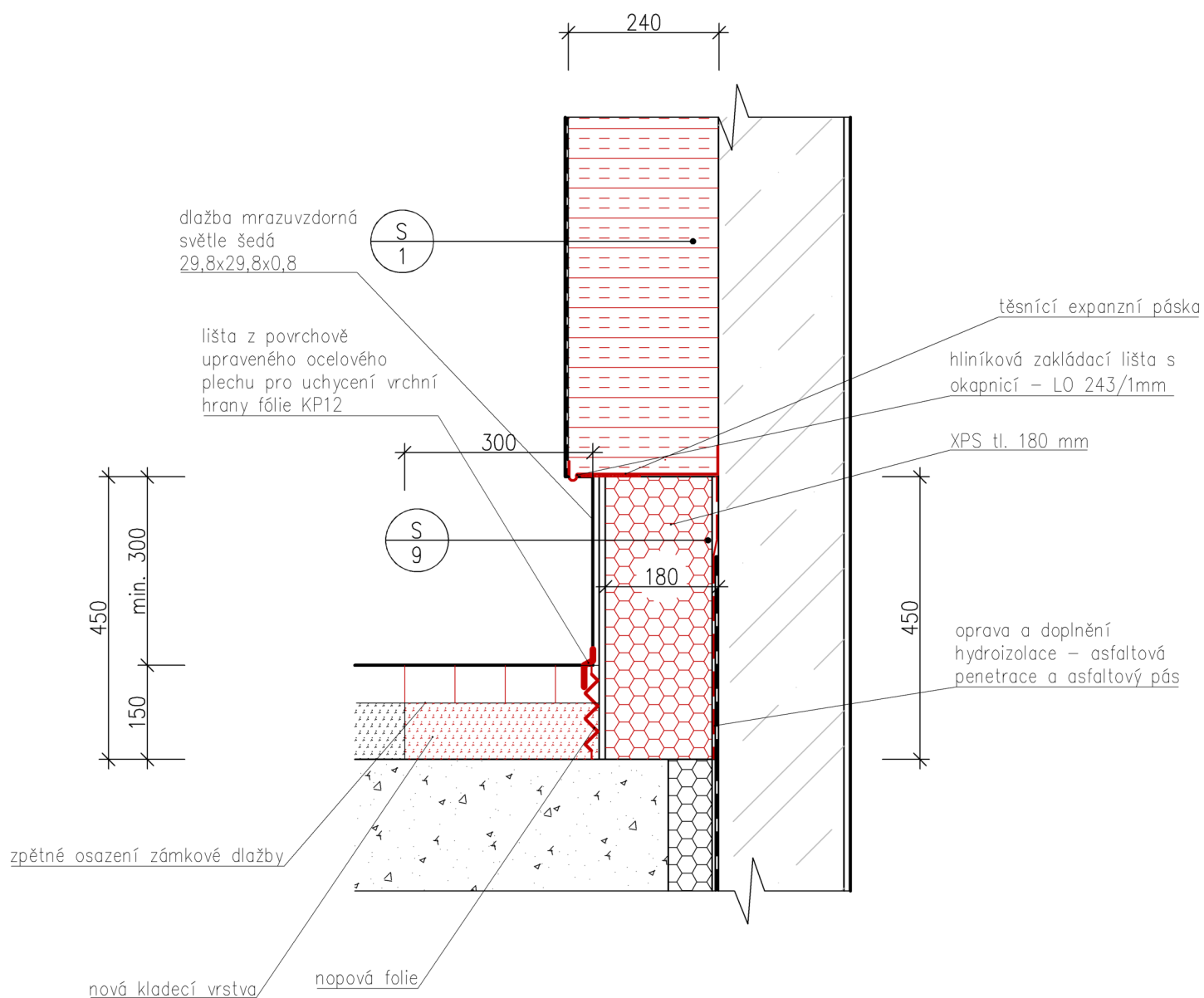


M 1:10

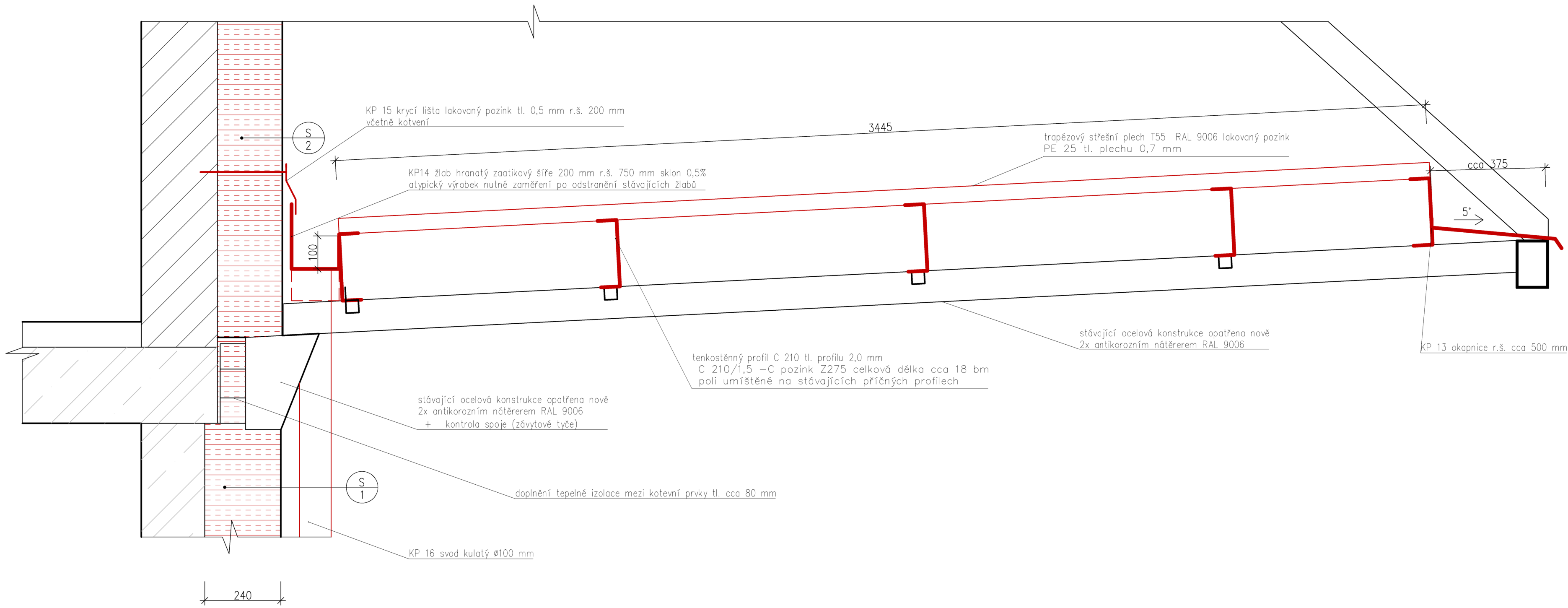


DETAIL Č.8

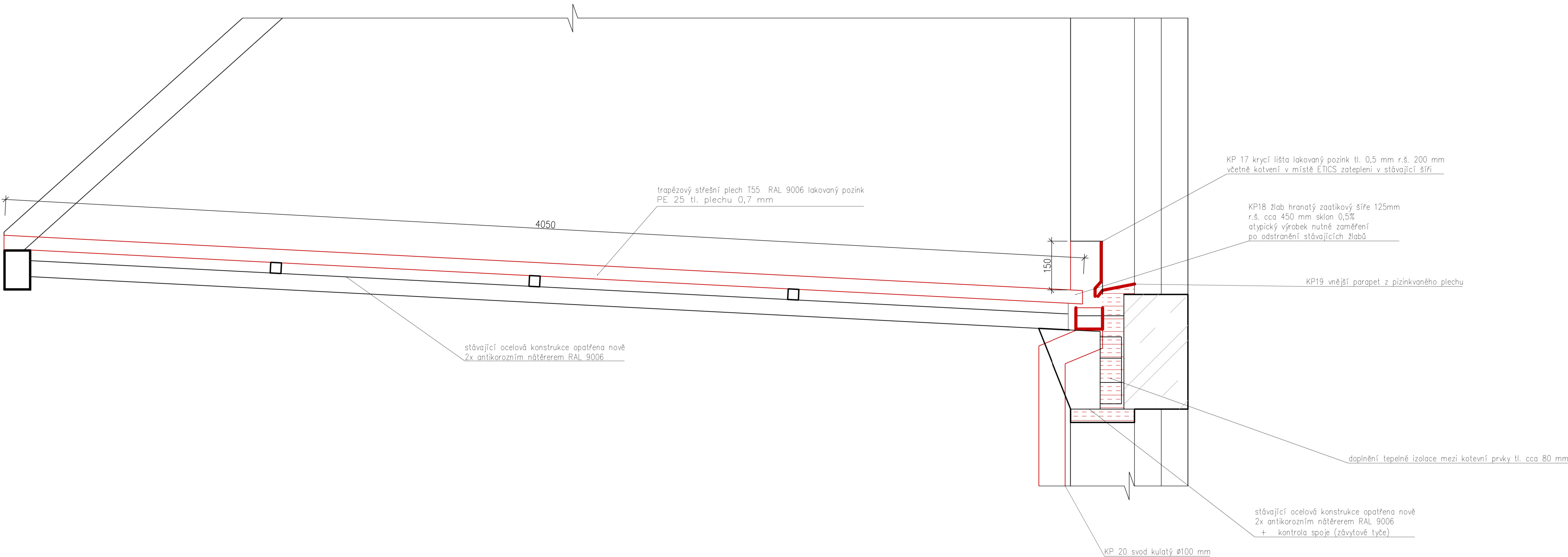
M 1:10



DETAIL Č.9



pozn. :napojení na stávající konstrukci musí být prověřeno po demontáži stávajícího ETICS, klempířských prvků a stávající krytiny



pozn. :napojení na stávající konstrukci musí být prověřeno po demontáži stávajícího ETICS, klempířských prvků a stávající krytiny