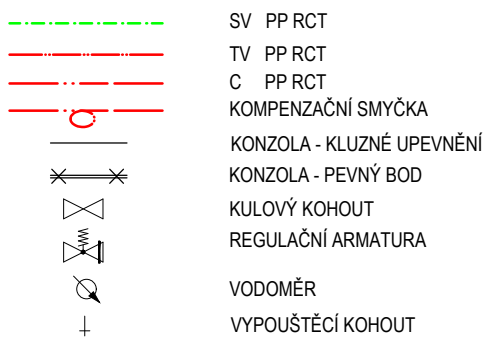
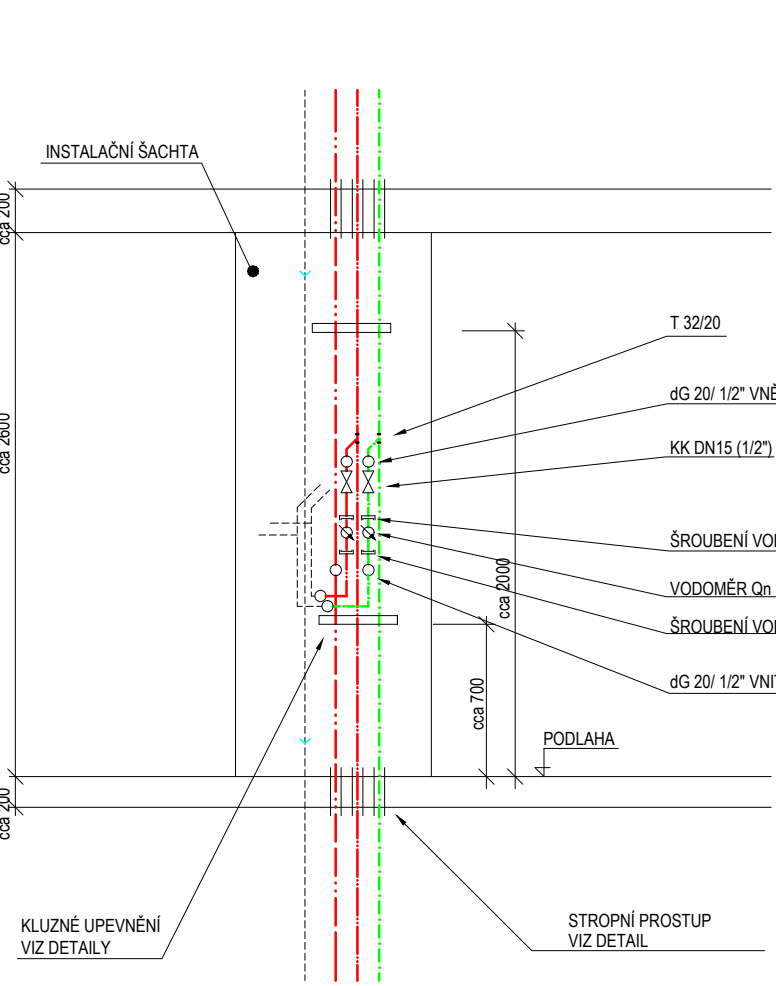


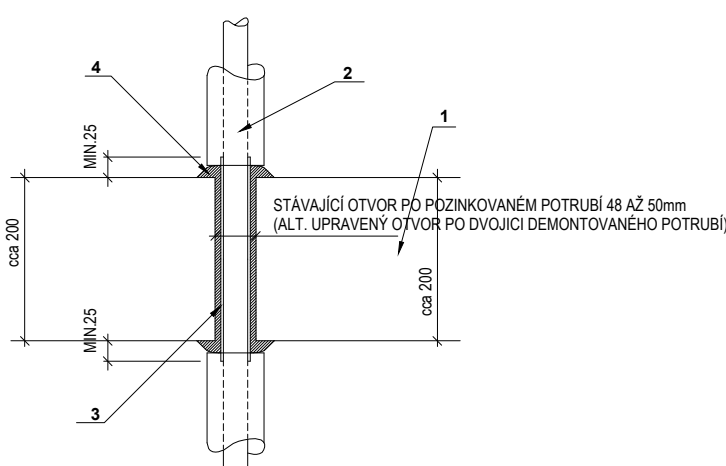
LEGENDA :



PŘIPOJOVACÍ POTRUBÍ

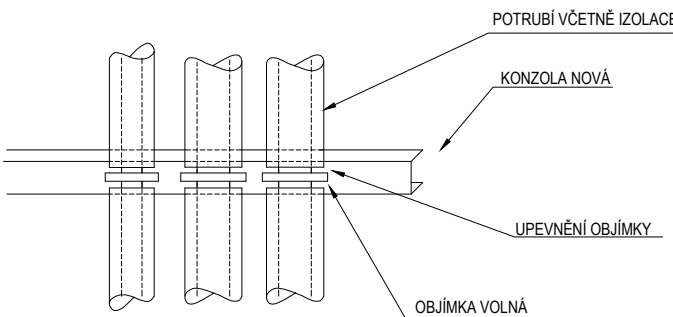


STROPNÍ PROSTUP - VODOVOD

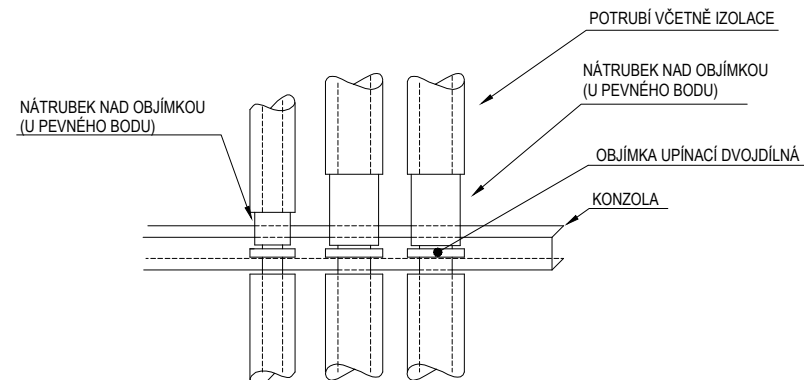


- 1 POŽÁRNĚ DĚLÍCÍ KONSTRUKCE (STROP MEZI INSTALAČNÍMI ŠACHTAMI)
- 2 POTRUBÍ VČETNĚ IZOLACE
- 3 CHRÁŇÁČKA - ESSENTRA SR 6001, ALT. HADICE MIRELON 3mm
- 4 PROTIPOŽÁRNÍ MALTA(PROTIPOŽÁRNÍ PĚNA, PROTIPOŽÁRNÍ TMEL)

KLUZNÉ UPEVNĚNÍ - VODOVOD



PEVNÝ BOD - VODOVOD



IZOLACE:

- SV- PE TL 9mm(ALT. 10mm)
TV- PE TL 20mm(ALT. 15mm)
C - PE TL 20mm(ALT. 15mm)
TVAROVKY IZOLOVÁNY(ALT. OMOTÁNY IZOLAČNÍ PÁSKOU)

Projektant:	ING.JITKA KRPAŤOVÁ	ING.JAN KRPAŤA
Zodp. projektant:	ING.JAN KRPAŤA	ING.JITKA KRPAŤOVÁ
Objednatel:	Město Nymburk	Mladenova 3230 143 00 Praha 4
Stavba:	SOUDNÍ 21/8 NYMBURK	Datum: 08/2016
		Stupeň
		Č.zakázky
		CAD
Obsah:	STOUPACÍ POTRUBÍ VODOVOD	Meřítka
		Číslo výkresu
		8