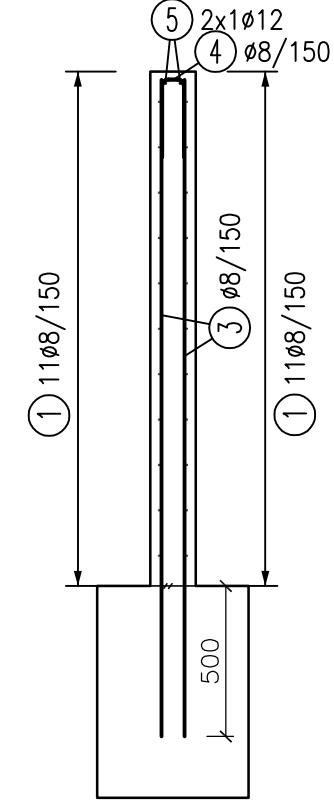


OPLOCENÍ 01, M1:25

ŘEZ

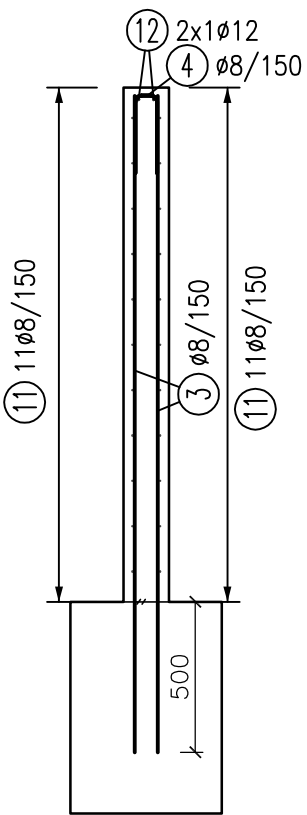


ROZKRESLENÍ VÝZTUŽE - 01				
Č. pol.	Počet ks	D [mm]	Tvar	Celková délka [m]
1	22	8	9130	200.86
2	22	8	430 430 100	21.12
3	122	8	2170	264.74
4	61	8	260 260 80	36.60
5	2	12	9130	18.26
6	4	12	2270	9.08
				550.660

TABULKA VÝZTUŽE - 01					
Č. pol.	D [mm]	Délka [m]	Počet ks.	Délka S500	
				8	12
1	8	9.130	22	200.860	
2	8	0.960	22	21.120	
3	8	2.170	122	264.740	
4	8	0.600	61	36.600	
5	12	9.130	2		18.260
6	12	2.270	4		9.080
Celková délka				523.320	27.340
Specifická hmotnost				0.395	0.888
Hmotnost [kg]				206.711	24.278
Rezerva [kg]				11.549	
Hmotnost celkem				242.539	

OPLOCENÍ 04, M1:25

ŘEZ

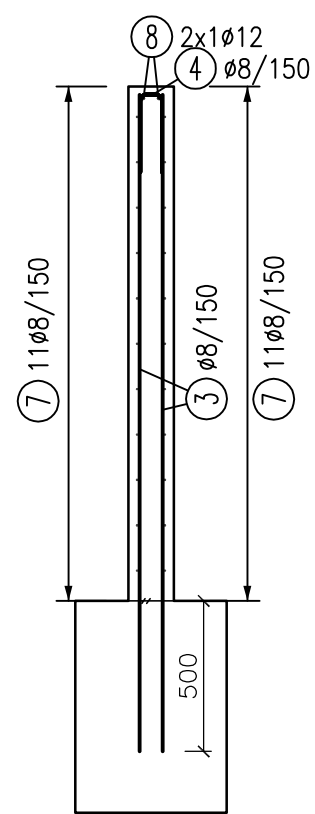


ROZKRESLENÍ VÝZTUŽE - 04				
Č. pol.	Počet ks	D [mm]	Tvar	Celková délka [m]
2	22	8	430 430 100	21.12
3	270	8	2170	585.90
4	135	8	260 260 80	81.00
6	4	12	2270	9.08
11	1	8	lx	463.55
12	1	12	lx	42.95
				1203.600

TABULKA VÝZTUŽE - 04					
Č. pol.	D [mm]	Délka [m]	Počet ks.	Délka S500	
				8	12
2	8	0.960	22	21.120	
3	8	2.170	270	585.900	
4	8	0.600	135	81.000	
6	12	2.270	4		9.080
11	8	463.549	1	463.549	
12	12	42.951	1		42.951
Celková délka				1151.569	52.031
Specifická hmotnost				0.395	0.888
Hmotnost [kg]				454.870	46.204
Rezerva [kg]				25.054	
Hmotnost celkem				526.127	

OPLOCENÍ 02, M1:25

ŘEZ



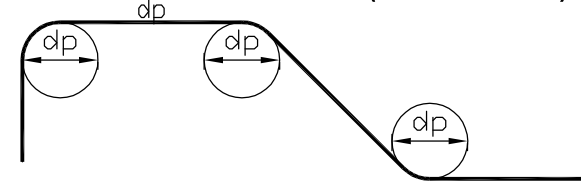
ROZKRESLENÍ VÝZTUŽE - 02				
Č. pol.	Počet ks	D [mm]	Tvar	Celková délka [m]
2	22	8	430 430 100	21.12
3	642	8	2170	1393.14
4	321	8	260 260 80	192.60
6	4	12	2270	9.08
7	1	8	lx	1110.65
8	1	12	lx	101.93
				2828.518

TABULKA VÝZTUŽE - 02					
Č. pol.	D [mm]	Délka [m]	Počet ks.	Délka S500	
				8	12
2	8	0.960	22	21.120	
3	8	2.170	642	1393.140	
4	8	0.600	321	192.600	
6	12	2.270	4		9.080
7	8	1110.648	1	1110.648	
8	12	101.930	1		101.930
Celková délka				2717.508	111.010
Specifická hmotnost				0.395	0.888
Hmotnost [kg]				1073.416	98.577
Rezerva [kg]				58.600	
Hmotnost celkem				1230.592	

POZNÁMKY:

- Pracovní spáry se před betonáží dalšího pracovního záběru řádně očistí a zdrsňí.
- Beton bude řádně ošetřován dle standardních technologických pravidel.
- Rozměry a polohy všech prostupů je nutno koordinovat se stavební částí a profesemí TZB.
- Stykování výztuže je min. 50ø.
- Výztuž v místě prostupů odehnout, popřípadě prostřihnout.

OHYBY VÝZTUŽE (SCHEMA)



průměr výztuže d ≤ 16mm - průměr ohybu d=4dr
průměr výztuže d > 16mm - průměr ohybu d=7dr
všechny rozměry ohýbaných prutů jsou vnější rozměry

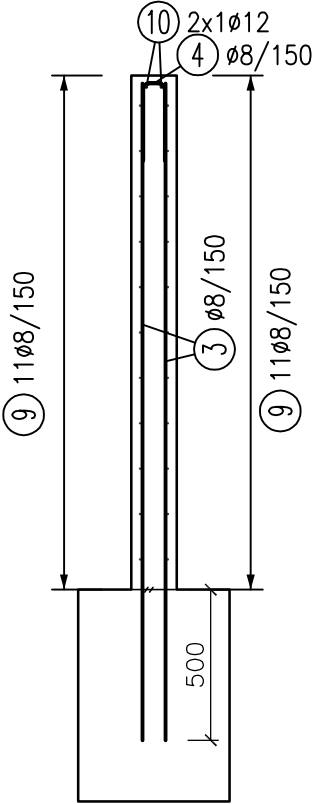
KRYTÍ: c=25 mm

BETON: C20/25-XC2, XA1

OCEL: BET.: B500B


OPLOCENÍ 03, M1:25

ŘEZ



ROZKRESLENÍ VÝZTUŽE - 03				
Č. pol.	Počet ks	D [mm]	Tvar	Celková délka [m]
2	22	8	430 430 100	21.12
3	198	8	2170	429.66
4	99	8	260 260 80	59.40
6	4	12	2270	9.08
9	1	8	lx	339.08
10	1	12	lx	31.42
				889.760

TABULKA VÝZTUŽE - 03					
Č. pol.	D [mm]	Délka [m]	Počet ks.	Délka S500	
				8	12
2	8	0.960	22	21.120	
3	8	2.170	198	429.660	
4	8	0.600	99	59.400	
6	12	2.270	4		9.080
9	8	339.082	1	339.082	
10	12	31.418	1		31.418
Celková délka				849.262	40.498
Specifická hmotnost				0.395	0.888
Hmotnost [kg]				335.458	35.963
Rezerva [kg]				18.571	
Hmotnost celkem				389.992	

03	
02	
01	
REV.	DATUM	REV. PROVEDL	SCHVÁLIL	PŘEDMĚT REVIZE	
VYPRACOVAL:		VED. PROJEKTANT:	SCHVÁLIL:	 STATIKA s.r.o., Nuselská 211, 140 00 Praha 4 Tel. 241401622, 602174285 www.statika.cz, statika@statika.cz	
Ing.P. Novosád		Ing.P. Novosád	Ing.M. Císař, CSc.		
MÚ – OÚ: Nymburk					
INVESTOR: Město Nymburk, Náměstí Přemyslovců 163, 288 28 Nymburk					
STAVBA – OBJEKT: Revitalizace sportovišť ZŠ Letců R.A.F.				A4	3
ÚPRAVY AREÁLU				DATUM	12/2016
Pozemky 1031/2, 1031/26, 1031/42–46 v k.ú. Nymburk				STUPEŇ	DPS
ČÁST DOKUMENTACE: STAVEBNĚ KONSTRUKČNÍ				MĚŘÍTKO	1:25
OBSAH: Výkres výztuže				ČÍS. ZAK.	TP–116–16
Oplocení				ČÍSLO VÝKRESU:	REV.
				D.1.2.04	0