

2014/1/23

PŘÍLOHA 3A
ULICE DLABAČOVA



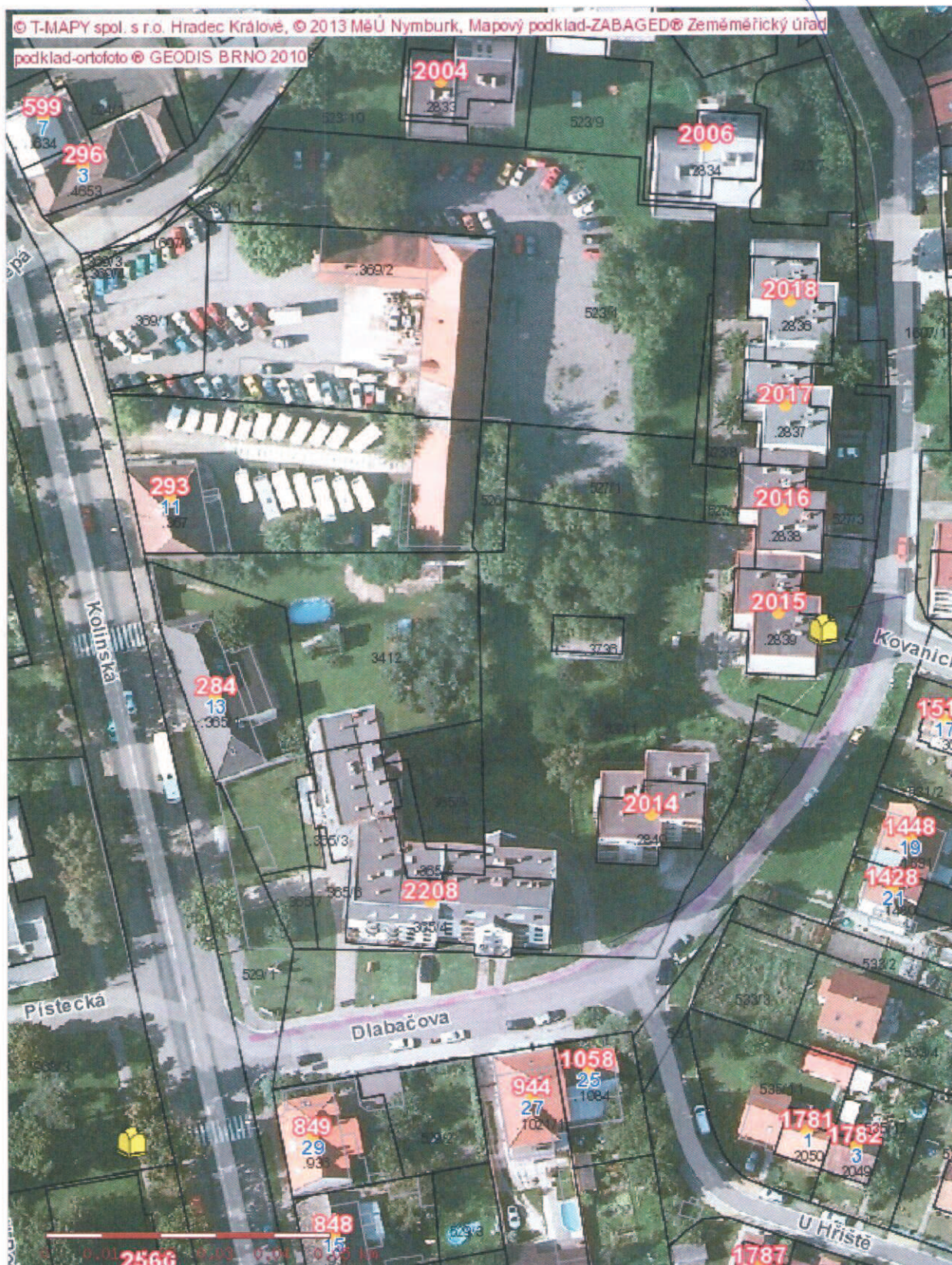


2014/1/23



2014/1/23





Výpis z katastru nemovitostí

01.10.2013 00:00:00

Částečný výpis (LV)

Obec: 537004 Nymburk

Kraj:

Kat.území: 708232 Nymburk

Okres: 3208 Nymburk

V kat. území jsou pozemky vedeny ve dvou číselných řadách (- = stavební parcela)

List vlastnictví: 2835

A	Oprávněný subjekt (jméno nebo název a adresa)	Identifikátor	Podíl
	Vlastnické právo Město Nymburk, Náměstí Přemyslovců 163, 28828 Nymburk	239500	

B Nemovitosti

Pozemky

Parcela Výměra [m²] Druh pozemku Způsob využití Způsob ochrany

1607/1 6916 ostatní plocha ostatní komunikace

B1 Jiná práva - Bez zápisu

C Omezení vlastnického práva

Typ vztahu

Oprávnění pro

Povinnost k

* Věcné břemeno (podle listiny)

zřídít a provozovat stavbu STL a NTL plynovodu Nymburk

Os.: RWE Energie, a.s., Klišská 940/96,

Par.: 1607/1

Z-13892/2009-208

Klíše, 40117 Ústí nad Labem

RČ/IČ.: 49903209

Listina Smlouva o zřízení věcného břemene - bezúplatná ze dne 12.12.2001

* Věcné břemeno (podle listiny)

zřídít a provozovat stavbu STL a NTL plynovodu Nymburk

Os.: RWE Energie, a.s., Klišská 940/96,

Par.: 1607/1

Z-13892/2009-208

Klíše, 40117 Ústí nad Labem

RČ/IČ.: 49903209

Listina Výpis z obchodního rejstříku prokazující sloučení obchodních společností ze dne 01.06.2009

D Jiné zápisy

Typ vztahu

Vztah pro

Vztah k

* Změna výměr obnovou operátu

Par.: 1607/1

Z-13464/2007-208

E Nabývací tituly a jiné podklady zápisu

Listina

* Vznik práva ze zákona zákon č.# 172/1991

POLVZ:788/1995 Z-100788/1995-208

Pro: Město Nymburk, Náměstí Přemyslovců 163, 28828 Nymburk

RČ/IČ: 239500

F Vztah bonitovaných půdně ekologických jednotek (BPEJ) k parcelám - Bez zápisu

(c) 1999-2014 T-MAPY spol. s r.o.

Vyhotoveno: 21.01.2014 / 14:56

Data mají informativní charakter - pouze pro interní potřebu.

Vyhotovil: Jan Pokorný

Výpis z katastru nemovitostí

01.10.2013 00:00:00

Částečný výpis (LV)

Obec: 537004 Nymburk

Kraj:

Kat.území: 708232 Nymburk

Okres: 3208 Nymburk

V kat. území jsou pozemky vedeny ve dvou číselných řadách (- = stavební parcela)

List vlastnictví: 2835

A	Oprávněný subjekt (jméno nebo název a adresa)	Identifikátor	Podíl
---	---	---------------	-------

Vlastnické právo

Město Nymburk, Náměstí Přemyslovců 163, 28828 Nymburk

239500

B Nemovitosti

Pozemky

Parcela	Výměra [m ²]	Druh pozemku	Způsob využití	Způsob ochrany
---------	--------------------------	--------------	----------------	----------------

1607/5

3 ostatní plocha

ostatní komunikace

B1 Jiná práva - Bez zápisu

C Omezení vlastnického práva - Bez zápisu

D Jiné zápisy

Typ vztahu

Vztah pro

Vztah k

* Změna výměr obnovou operátu

Par.: 1607/5

Z-13464/2007-208

E Nabývací tituly a jiné podklady zápisu

Listina

* Vznik práva ze zákona zákon č.# 172/1991

POLVZ:302/1996 Z-100302/1996-208

Pro: Město Nymburk, Náměstí Přemyslovců 163, 28828 Nymburk

RČ/IČ: 239500

F Vztah bonitovaných půdně ekologických jednotek (BPEJ) k parcelám - Bez zápisu

(c) 1999-2014 T-MAPY spol. s r.o.

Vyhotoveno: 21.01.2014 / 14:54

Data mají informativní charakter - pouze pro interní potřebu.

Vyhotovil: Jan Pokorný