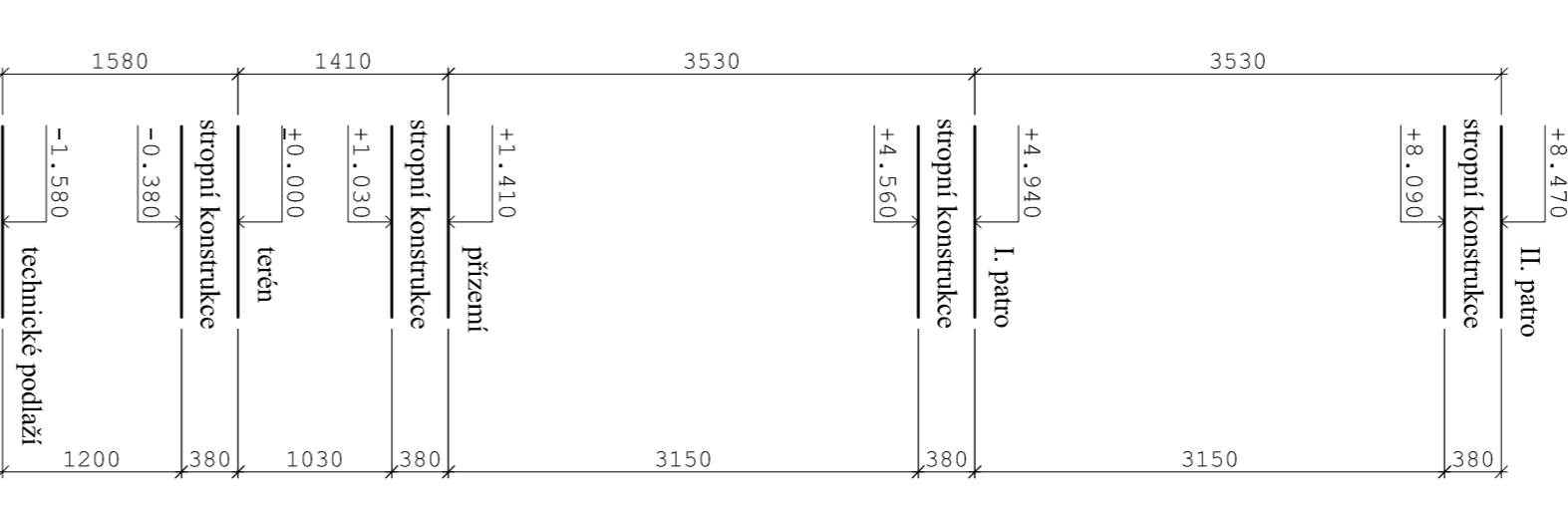
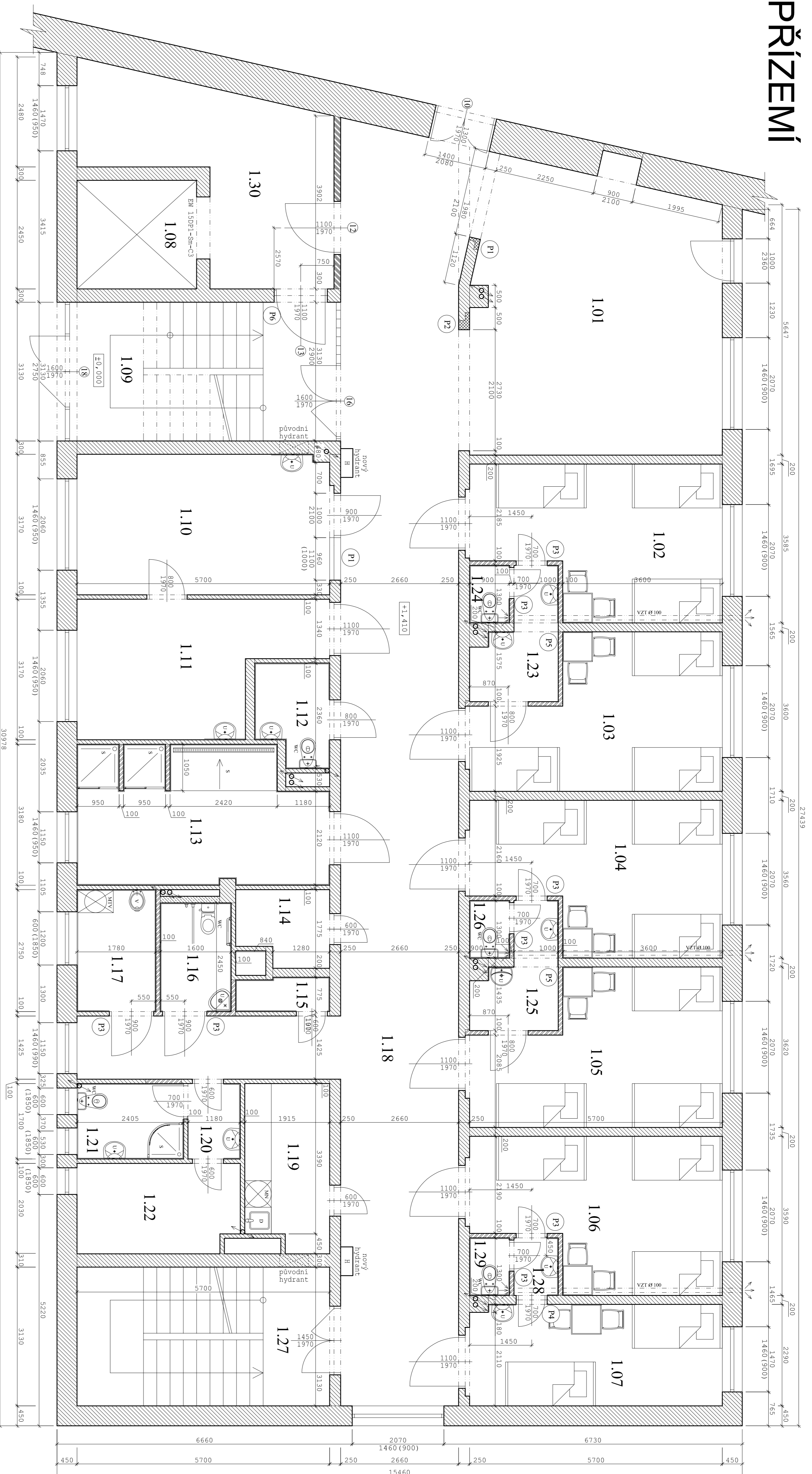


# PŘÍZEMÍ



Č.M.	NÁZEV MÍSTNOSTI	PLOCHA DRUH PODLAHI	POVRCHOVÁ ÚPRAVA	STĚNY	STROP
1.01	JÍDELNA	Epoxidová podlaha	Málo vory vstředí	Málo	Málo
1.02	POKOJ 3L	Epoxidová podlaha	Málo vory vstředí	Málo	Málo
1.03	POKOJ 3L	Epoxidová podlaha	Málo vory vstředí	Málo	Málo
1.04	POKOJ 3L	Epoxidová podlaha	Málo vory vstředí	Málo	Málo
1.05	POKOJ 3L	Epoxidová podlaha	Málo vory vstředí	Málo	Málo
1.06	POKOJ 3L	Epoxidová podlaha	Málo vory vstředí	Málo	Málo
1.07	POKOJ 2L	Epoxidová podlaha	Málo vory vstředí	Málo	Málo
1.08	VÝTAHOVÁ ŠACHTA				
1.09	SCHODIŠTĚ	Keramická dlažba	Málo vory vstředí	Málo	Málo
1.10	SESTŘENA	18.14	PVC	Málo	Málo
1.11	DENNÍ MÍSTNOST-SIEST.	14.71	PVC	Málo	Málo
1.12	ÚKLIDOVÁ MÍSTNOST	16.73	Keramická dlažba	Málo vory vstředí	Málo
1.13	SPRCHY	16.73	Keramická dlažba	Málo vory vstředí	Málo
1.14	SPINAVÉ PRÁDLO	3.42	Keramická dlažba	Málo vory vstředí	Málo
1.15	ÚKLIDOVÁ MÍSTNOST	1.59	Keramická dlažba	Málo vory vstředí	Málo
1.16	WC INVALIDE	3.92	Keramická dlažba	Málo vory vstředí	Málo
1.17	MÝCÍ MÍSTNOST	4.90	PVC	Málo	Málo
1.18	CHODBA	88.88	Epoxidová podlaha	Málo vory vstředí	Málo
1.19	KUCHYNA	7.01	PVC	Málo	Málo
1.20	UMÝVÁRNA	2.01	Keramická dlažba	Málo vory vstředí	Málo
1.21	KOUPELNA + WC	4.09	Keramická dlažba	Málo vory vstředí	Málo
1.22	DENNÍ MÍSTNOST-SIEST.	7.31	PVC	Málo	Málo
1.23	UMÝVÁRNA	4.50	Keramická dlažba	Málo vory vstředí	Málo
1.24	WC	1.17	Keramická dlažba	Málo vory vstředí	Málo
1.25	UMÝVÁRNA	4.24	Keramická dlažba	Málo vory vstředí	Málo
1.26	WC	1.17	Keramická dlažba	Málo vory vstředí	Málo
1.27	SCHODIŠTĚ	17.84	PVC	Málo	Málo
1.28	UMÝVÁRNA	1.50	Keramická dlažba	Málo vory vstředí	Málo
1.29	WC	1.17	Keramická dlažba	Málo vory vstředí	Málo
1.30	PROTIPOŽÁRNÍ PŘEDSÍŇ	18.23	Keramická dlažba	Málo vory vstředí	Málo

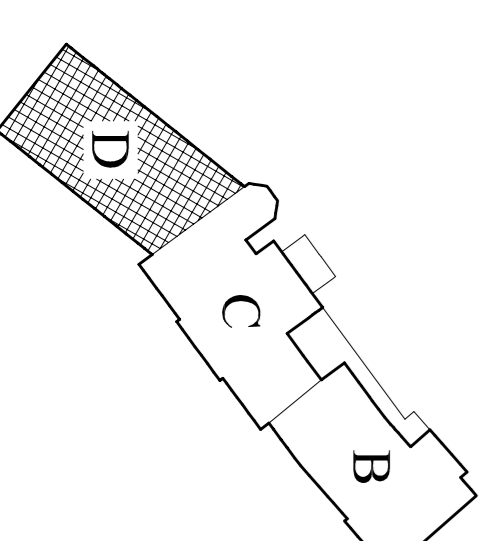
## LEGENDA :

- Sávkovitý zděvo
- Sávkovitý pískovcový zděvo z porobetonu P2-500 tl. 100 mm
- Sávkovitý pískovcový zděvo z porobetonu P2-500 tl. 150 mm
- Sávkovitý vnitřní zděvo porobetonu P2-500 tl. 250 mm
- Sávkovitý vnitřní zděvo z plátek palivových cihel CPP

Nová vnitřní SDK příčka s požární odolností typ W111 jednoválcově opřísávaná dlestaním R12D tl. 15 mm (1445D16)

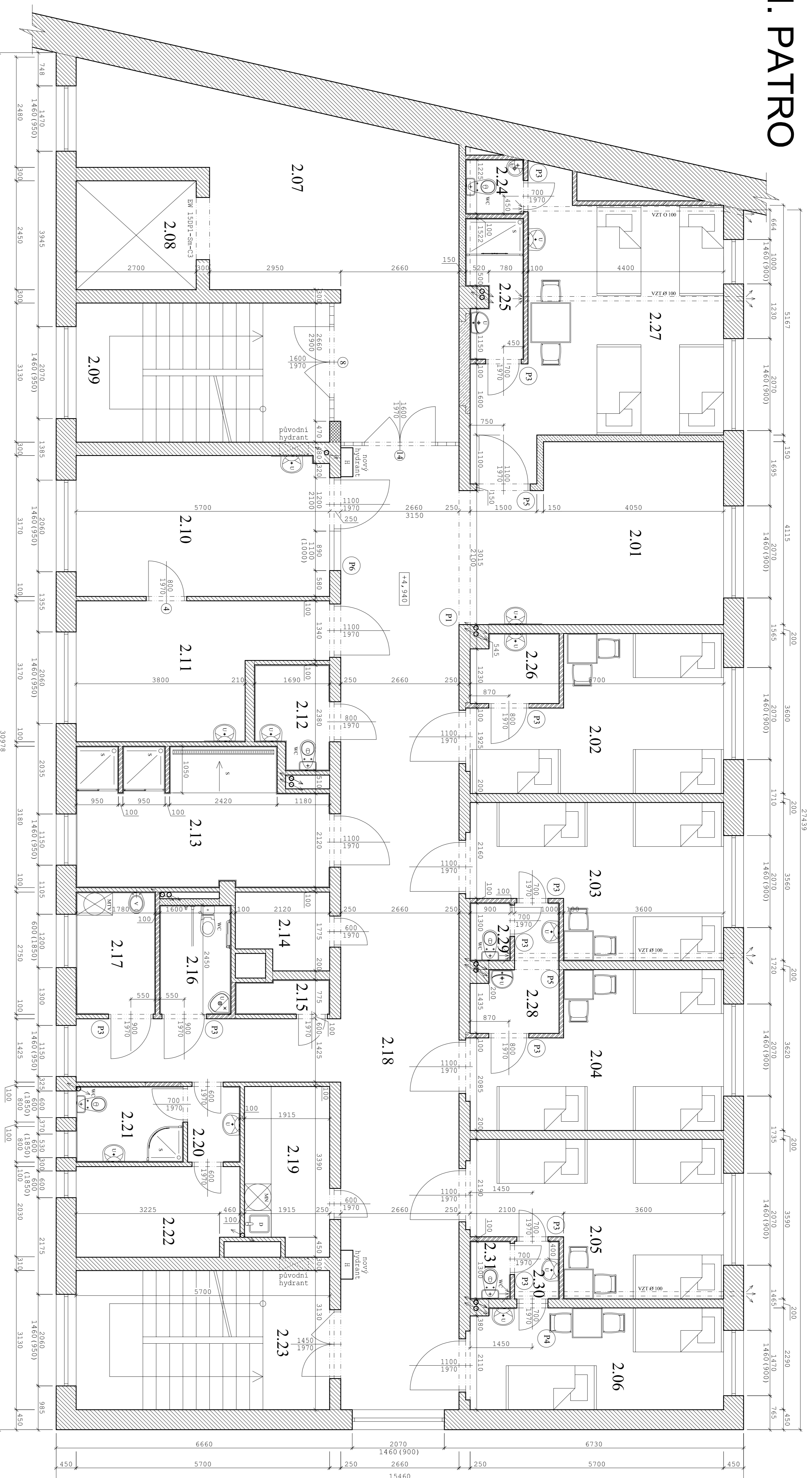
## VÝPIS PŘEKLADŮ:

- P6 Ocel. válcované nosníky 2x 1180 - dl. 1500 mm, celkem 1 kus



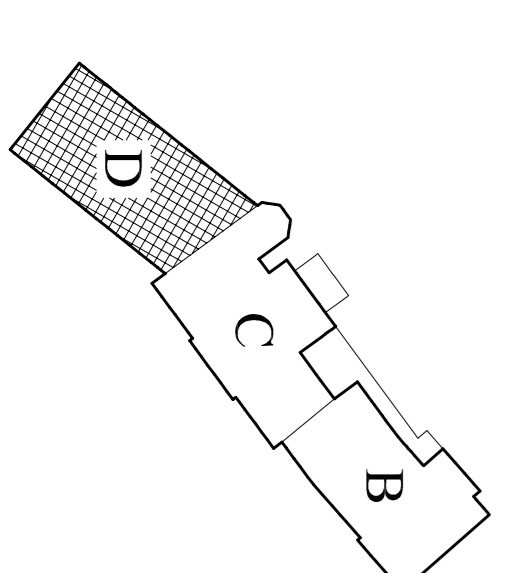
OPROVĚZENÝ PROJEKTANT	PROJEKTANT	PROJEKCE STAVĚB
ING. ZDENĚK KUBÁNEK	ONDŘEJ MUSIL	www.projekt-masil.cz tel. 722 300 950
INVESTOR	NEMOCNICE Nymburk, BOLSUSÁMSKÁ 425/9, Nymburk	FORMÁT
		A1
		PROTIPOŽÁRNÍ ÚPRAVY - PAVILON D
		STAVĚBNÍ ÚPRAVY NEMOCNICE Nymburk
		ARCHITECTONICKÉ A STAVĚBNÍ TECHNICKÉ ŘEŠENÍ
		Č. ZÁKAZKY
		242014
		MĚŘITNO
		1:50
		Č. VÝKRESU
		FD.01

# I. PATRO

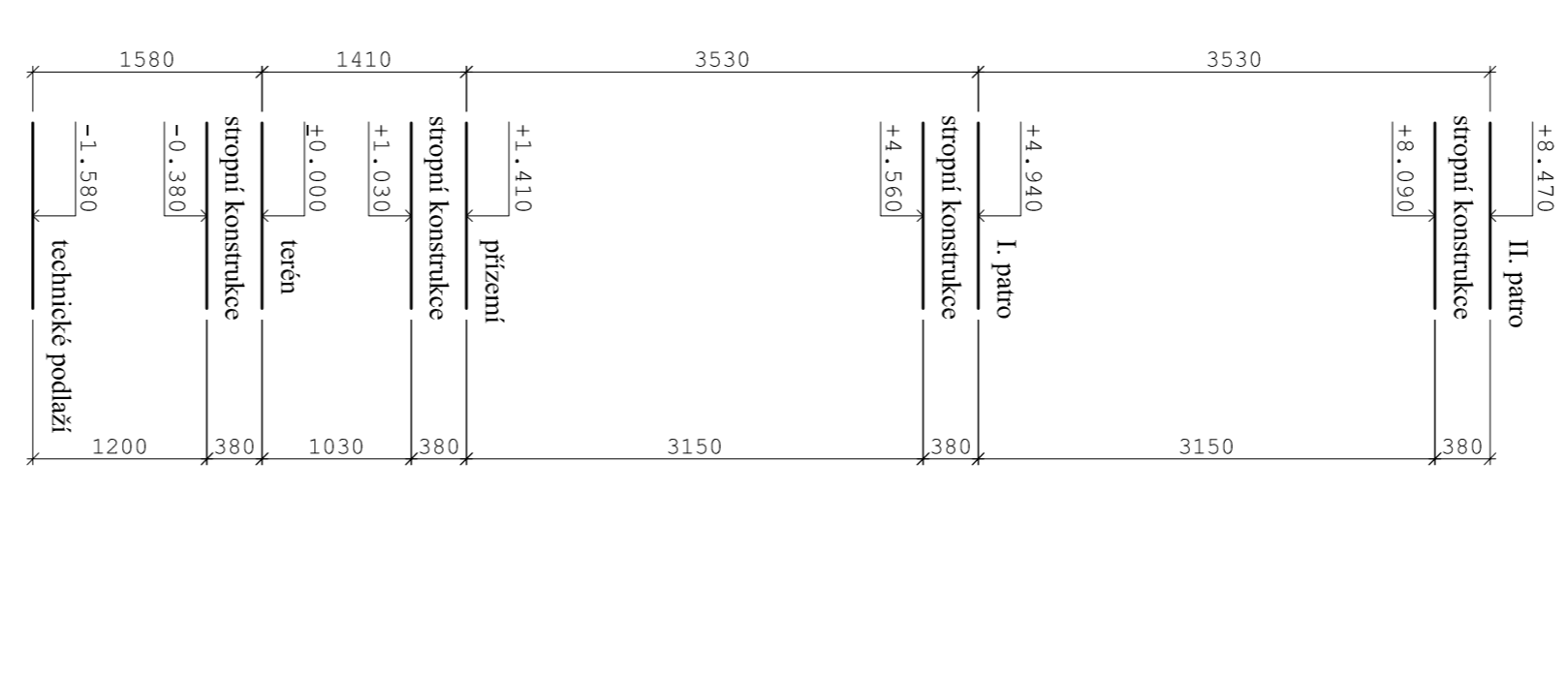


Č.M.	NÁZEV MÍSTNOSTI	PLOCHA DRUH PODLAHI	POVRCHOVÁ ÚPRAVA	STROP
2.01	JÍDELNA	Epoxidová podlaha	Mdha	Mdha
2.02	POKOJ 3L	Epoxidová podlaha	Mdha	Mdha
2.03	POKOJ 3L	Epoxidová podlaha	Mdha	Mdha
2.04	POKOJ 3L	Epoxidová podlaha	Mdha	Mdha
2.05	POKOJ 3L	Epoxidová podlaha	Mdha	Mdha
2.06	POKOJ 2L	Epoxidová podlaha	Mdha	Mdha
2.07	PROTIPOŽARNÍ PŘEDSÍŇ	Keramická dlažba	Mdha	Mdha
2.08	VÝTAHOVÁ ŠACHTA	6x2	Mdha	Mdha
2.09	SCHODIŠTĚ	17x84	Keramická dlažba	Mdha
2.10	SESTRĚNA	18x00	PVC	Mdha
2.11	DENNÍ MÍSTNOST-SISST.	14x71	PVC	Mdha
2.12	ÚKLIDOVÁ MÍSTNOST	3x66	Keramická dlažba	Mdha
2.13	SPRCHY	16x37	Keramická dlažba	Mdha
2.14	SPÍNAVÉ PŘÁDLÍ	3x42	Keramická dlažba	Mdha
2.15	ÚKLIDOVÁ MÍSTNOST	1x99	Keramická dlažba	Mdha
2.16	WC INVALIDĚ	3x92	Keramická dlažba	Mdha
2.17	MYČÍ MÍSTNOST	4x90	PVC	Mdha
2.18	CHODBA	66x16	Epoxidová podlaha	Mdha
2.19	KUCHYNA	7x01	PVC	Mdha
2.20	UMÝVÁRNA	2x01	Keramická dlažba	Mdha
2.21	KOUPELNA + WC	4x09	Keramická dlažba	Mdha
2.22	DENNÍ MÍSTNOST-SISST.	7x31	PVC	Mdha
2.23	SCHODIŠTĚ	17x84	PVC	Mdha
2.24	WC	1x99	Keramická dlažba	Mdha
2.25	SPRCHA	3x25	Keramická dlažba	Mdha
2.26	UMÝVÁRNA	3x00	Keramická dlažba	Mdha
2.27	POKOJ 4L	Epoxidová podlaha	Mdha	Mdha
2.28	UMÝVÁRNA	4x34	Keramická dlažba	Mdha
2.29	WC	1x17	Keramická dlažba	Mdha
2.30	UMÝVÁRNA	1x30	Keramická dlažba	Mdha
2.31	WC	1x17	Keramická dlažba	Mdha

- LEGENDA:**
- Sávkovitý zděvo
  - Sávkovitý pískovcový zděvo z porobokomou P2-500 tl. 100 mm
  - Sávkovitý pískovcový zděvo z porobokomou P2-500 tl. 150 mm
  - Sávkovitý vnitřní zděvo porobokomou P2-500 tl. 250 mm
  - Sávkovitý vnitřní zděvo z plyných palivových cihel CPP

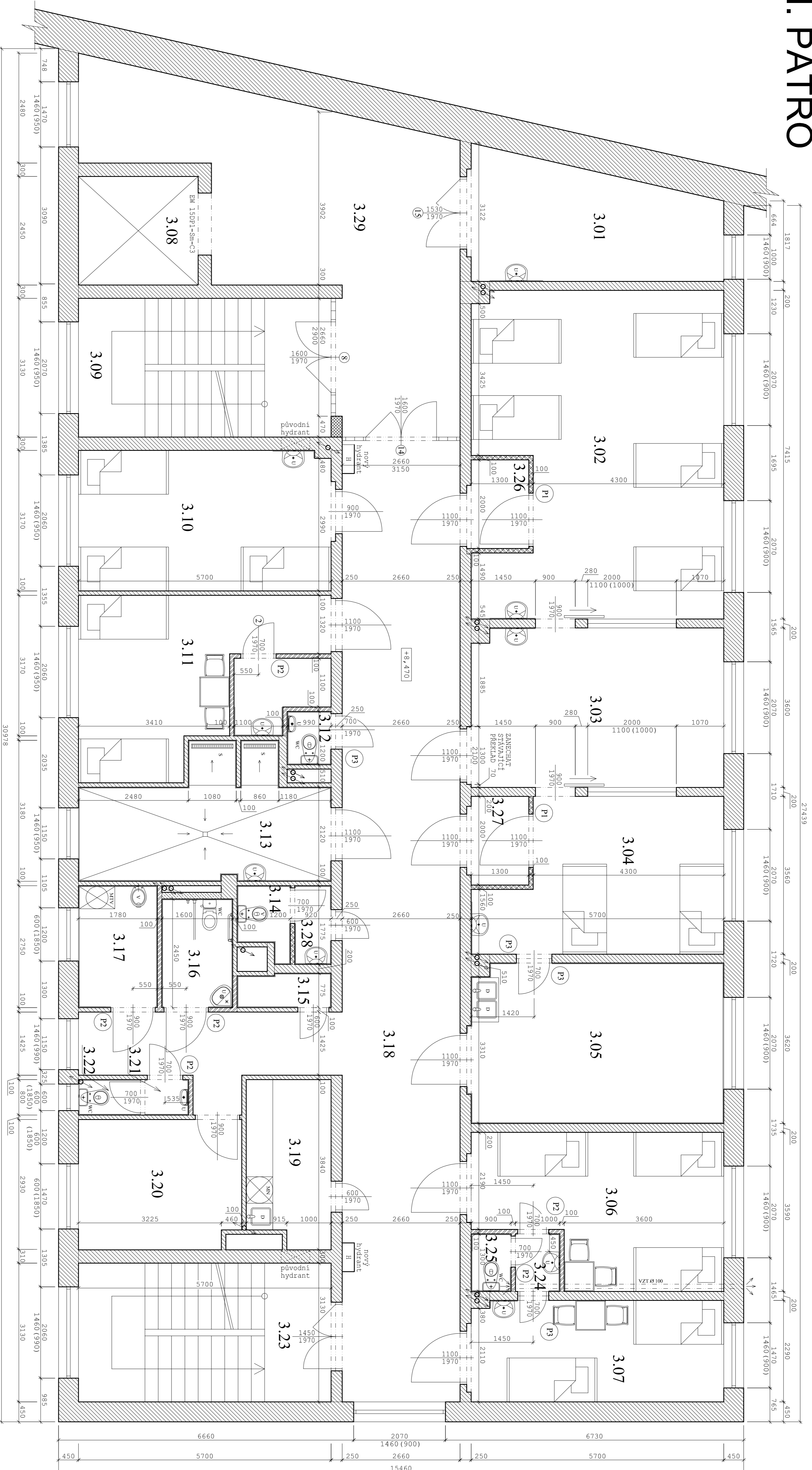


## SCHEMATICKÝ ŘEZ



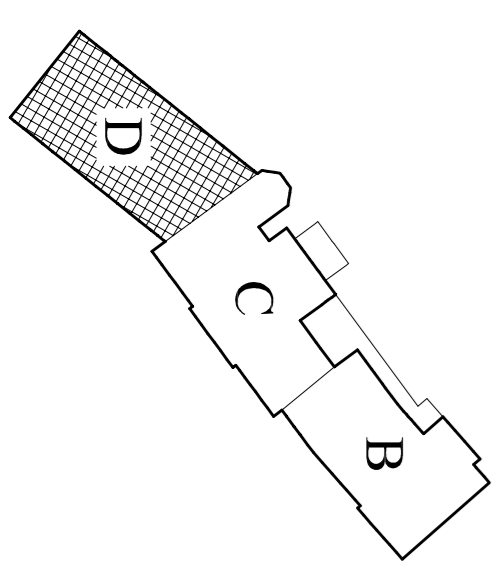
OPROVĚZENÝ PROJEKTANT	PROJEKTANT	PROJEKCE STAVEB
ING. ZDENĚK KUBÁNEK	ONDŘEJ MIŠUL	www.projekty-miul.cz
INVESTOR	NEMOČNICE NVMJBURK, BOLSLS.MA564.4259, NVMJBURK	tel: 722 300 950
<b>PROTIPOŽARNÍ ÚPRAVY - PAVILON D</b>		
STAVEBNÍ ÚPRAVY NEMOČNICE NVMJBURK		
ARCHITECTONICKÉ A STAVEBNÍ TECHNICKÉ ŘEŠENÍ		
<b>PŮDORYS I. PATRO</b>		
FORMÁT	A1	
DATAUM	ŘÍJEN 2014	
STUPEŇ	DRS	
C. ZNAČKY	242014	
MĚRITNO	1:50	
CYKLEBESU	FD.02	

# I. PATRO

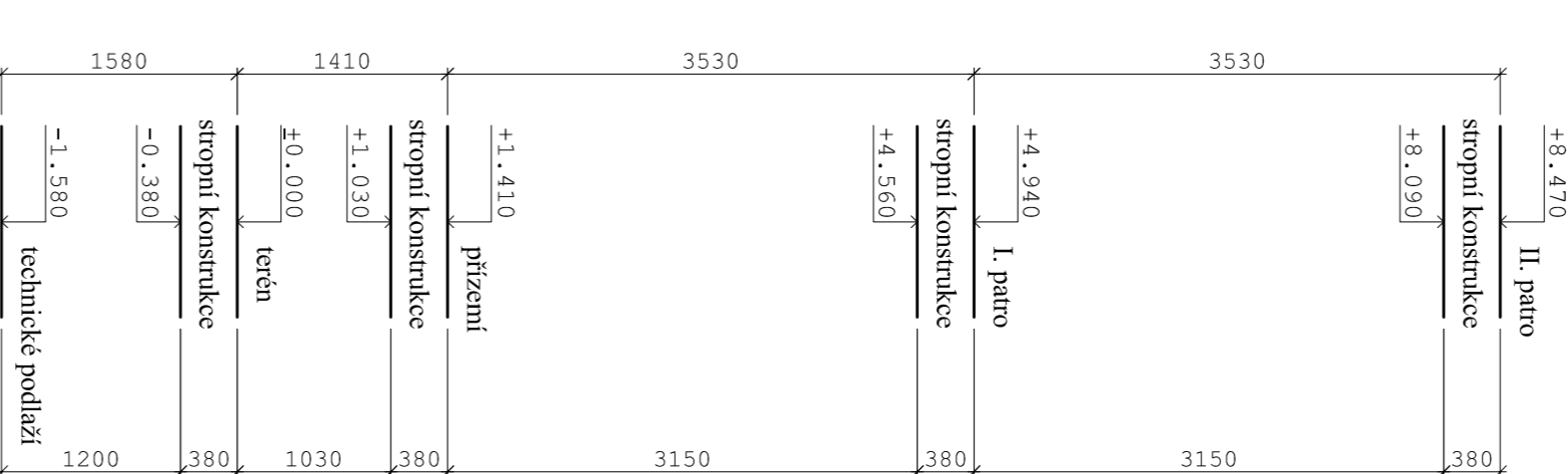


Č.M.	NÁZEV MÍSTNOSTI	PLOCHA	DRUH PODLAHI	POVRCHOVÁ ÚPRAVA	STŘEŠÍ
3.01	VRCHNÍ SÍSTRA	14,39	PVC	Měkko vorysovaná	Měkko vorysovaná
3.02	MONITOROVANÝ P. - 5L	39,06	PVC - antistatické	Měkko vorysovaná	Keč. obklád. za umyvadlem
3.03	SÍSTERNÁ	26,38	PVC	Měkko vorysovaná	Keč. obklád. za umyvadlem
3.04	MONITOROVANÝ P. - 2L	17,55	PVC - antistatické	Měkko vorysovaná	Keč. obklád. za umyvadlem
3.05	ZÁKROKOVÝ SALEK	26,50	PVC - antistatické	Měkko vorysovaná	Keč. obklád. c. 2,0 m
3.06	POKOJ 3L	17,68	Epoxidová podlaha	Měkko vorysovaná	Keč. obklád. za umyvadlem
3.07	POKOJ 2L	13,13	Epoxidová podlaha	Měkko vorysovaná	Keč. obklád. za umyvadlem
3.08	VÝTAHOVÁ ŠACHTA	6,62			
3.09	SCHODIŠTĚ	17,84	Keramičká dlažba	Měkko vorysovaná	Měkko
3.10	POKOJ 3L	18,14	Epoxidová podlaha	Keč. obklád. za umyvadlem	Měkko
3.11	POKOJ 2L	16,53	Epoxidová podlaha	Keč. obklád. za umyvadlem	Měkko
3.12	WC	1,19	Keramičká dlažba	Keramičský obklád. c. 1,8 m	Měkko
3.13	SPRCHY	14,08	Keramičká dlažba	Keramičský obklád. c. 1,8 m	Měkko
3.14	WC	1,21	Keramičká dlažba	Keramičský obklád. c. 1,8 m	Měkko
3.15	SPINAVÉ PRÁDLO	1,99	PVC	Měkko vorysovaná	Keramičský obklád. c. 1,8 m
3.16	WC INVAJLIDĚ	3,92	Keramičká dlažba	Keramičský obklád. c. 1,8 m	Měkko
3.17	MÝCÍ MÍSTNOST	4,90	PVC	Měkko vorysovaná	Keramičský obklád. c. 1,8 m
3.18	CHODBA	67,15	Epoxidová podlaha	Měkko vorysovaná	Měkko
3.19	KUCHYŇ	7,01	PVC	Měkko vorysovaná	Keč. obklád. za dřezem
3.20	DENNÍ MÍST. SÍSTRY	10,63	PVC	Měkko vorysovaná	Měkko
3.21	CHODBIČKA K WC	0,22	Keramičká dlažba	Keramičský obklád. c. 1,8 m	Měkko
3.22	WC	1,12	Keramičká dlažba	Keramičský obklád. c. 1,8 m	Měkko
3.23	SCHODIŠTĚ	17,84	PVC	Měkko vorysovaná	Měkko
3.24	UMYVÁRNA	1,30	Keramičká dlažba	Keramičský obklád. c. 1,8 m	Měkko
3.25	WC	1,17	Keramičká dlažba	Keramičský obklád. c. 1,8 m	Měkko
3.26	VSTUP POKOJŮ ZADVĚŘÍ	2,60	PVC - antistatické	Měkko vorysovaná	Měkko
3.27	VSTUP POKOJŮ ZADVĚŘÍ	2,60	PVC - antistatické	Měkko vorysovaná	Měkko
3.28	UMYVÁRNA	1,46	Keramičká dlažba	Keramičský obklád. c. 1,8 m	Měkko
3.29	PROTIPOŽÁRNÍ PŘEDSÍŇ	37,82	Keramičká dlažba	Měkko vorysovaná	Měkko

- LEGENDA:**
- Sávkovitý zděivo
  - Sávkovitý pískovcový zděivo z porobetonu P2-500 tl. 100 mm
  - Sávkovitý pískovcový zděivo z porobetonu P2-500 tl. 150 mm
  - Sávkovitý vnitřní zděivo z porobetonu P2-500 tl. 250 mm
  - Sávkovitý vnitřní zděivo z plátek palných cihel CPP
  - Sávkovitý vnitřní zděivo z SDK konstrukce na ocel. nosiči tl. 100 mm

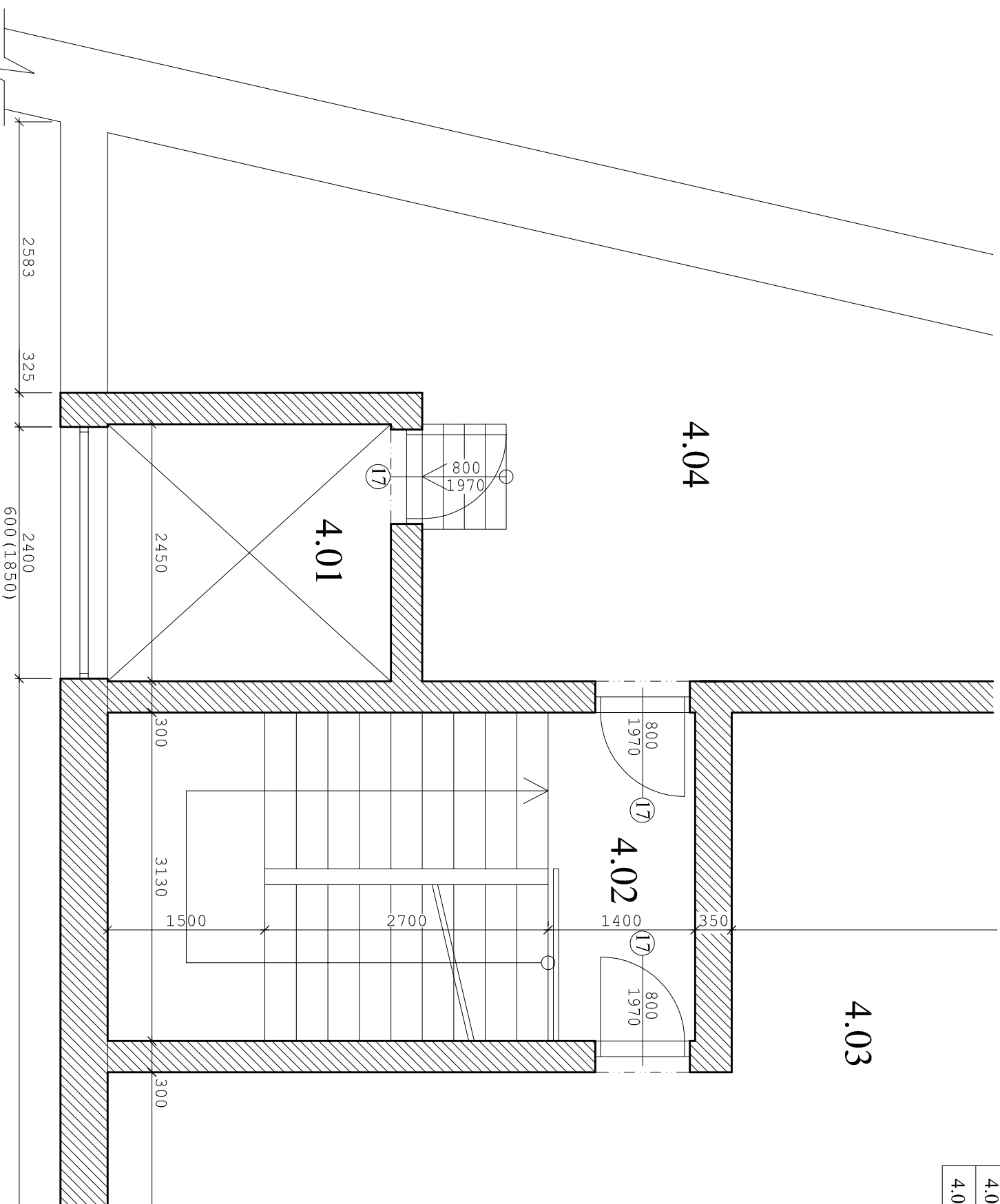


## SCHEMATICKÝ ŘEZ



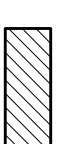
OPROVĚZENÝ PROJEKTANT	PROJEKTANT	PROJEKCE STAVĚB
ING. ZDENĚK KUBÁNEK	ONDŘEJ MUSIL	www.projekty-musi.cz
INVESTOR	NEMOCNICE NMBURK, BOLSĚVANSKÁ 429/9, NMBURK	tel. 722 300 950
PROTIPOŽÁRNÍ ÚPRAVY - PAVILON D		MSL
STAVĚBNÍ ÚPRAVY NEMOCNICE NMBURK		
ARCHITECTONICKÉ A STAVĚBNÍ TECHNICKÉ ŘEŠENÍ		
PŮDORYS I. PATRO		
FORMÁT	A1	
PLÁN	RIJEN 2014	
STUPEŇ	GPS	
C. ZÁKLADY	24/2014	
MĚŘÍTKO	1:50	
CYKLOREIS	FD.003	

# III. PATRO

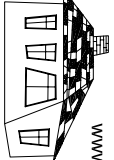



Č.M.	NÁZEV MÍSTNOSTÍ	PLOCHA	DRUH PODLAH	POVRCHOVÁ ÚPRAVA	
				STĚNY	STŘOP
4.01	VÝTAHOVÁ ŠACHTA	6,62			
4.02	SCHODIŠTĚ	17,84	Keramická dlažba	Malba omývatelná	Malba
4.03	PŮDNÍ PROSTOR				
4.04	PLOCHÁ STŘECHA		Asfalt, pásy		

LEGENDA :



Stávající zdivo

ODPOVĚDNÝ PROJEKTANT	PROJEKTANT	 <b>PROJEKCE STAVEB</b> www.projekty-musil.cz tel: 722 300 950
ING. ZDENĚK KUBÁNEK	ONDŘEJ MUSIL	
INVESTOR	NEMOCNICE NYMBURK, BOLESLAVSKÁ 425/9, NYMBURK	 <b>MUSIL</b>
<b>PROTIPROŽÁRNÍ ÚPRAVY - PAVILON D</b>		
STAVEBNÍ ÚPRAVY NEMOCNICE NYMBURK		
ARCHITEKTONICKÉ A STAVEBNĚ TECHNICKÉ ŘEŠENÍ		
<b>PŮDORYS III. PATRO</b>		
FORMÁT	A 1	
DATUM	ŘÍJEN 2014	
STUPĚŇ	DPS	
Č. ZAKÁZKY	24/2014	
MĚŘÍTKO	1:50	
Č. VYKRESU	F01,04	

Tabulka - výplně otvorů

Ozna.	Schema - sávební otvor	Pops	prizrení	lpano	llpano	celkem
8		Nová posklena stena z LUXFER 1919-1030FC Clearview (E30) s dveřmi z AL profilu s odolností EW 1SDP3-C3 s 2-křídlovými otevíracími dveřmi zaskleno protipožárními sklem bílé barevné provedení samozavírac, panikové kování	-	1	1	2
10		Nová stena z AL profilu s požární odolností EI 1SDP1-Sm-C3 s 2-křídlovými otevíracími dveřmi zaskleno protipožárními sklem bílé barevné provedení samozavírac, panikové kování	1	-	-	1
11		Nové dveře z AL profilu jednokř. otevírací s požární odolností EI 30DP3-Sm-C3 zaskleno protipožárními sklem bílé barevné provedení levé samozavírac, panikové kování	1	-	-	1
12		Nové dveře z AL profilu jednokř. otevírací s požární odolností EW 1SDP3-C3 zaskleno protipožárními sklem bílé barevné provedení samozavírac, panikové kování	1	-	-	1
13		Nová posklena stena z LUXFER 1919-1030FC Clearview (E30) s dveřmi z AL profilu s odolností EI 30DP1-Sm-C3 s 2-křídlovými otevíracími dveřmi zaskleno protipožárními sklem bílé barevné provedení samozavírac, panikové kování	-	1	1	2

Tabulka - výplně otvorů

Ozna.	Schema - sávební otvor	Pops	prizrení	lpano	llpano	celkem
15		Nová stena z AL profilu s požární odolností EI 30DP3-Sm-C3 s 2-křídlovými otevíracími dveřmi zasklení:plná výplň bílé barevné provedení samozavírac, panikové kování	-	-	1	1
16		Nová posklena stena z LUXFER 1919-1660FC Clearview (E60) s dveřmi z AL profilu s odolností EI 4SDP1-Sm-C3 s 2-křídlovými otevíracími dveřmi zaskleno protipožárními sklem bílé barevné provedení samozavírac, napojeno na EPS v případě požáru se dveře automaticky uzamknou	1	-	-	1
17		Nové dveře protipož. extertivové otevírací s požární odolností EI 1SDP3-C1 zasklení:plná výplň bílé barevné provedení samozavírac	-	-	3	3
18		Nová stena z AL profilu s plněnk. tepelným mostem (do exteriéru) s 2-křídlovými otevíracími dveřmi zaskleno izolacími bezpečnostním dvojsklem (CONDEX) bílé barevné provedení samozavírac, panikové kování	1	-	-	1

ODPOVĚDNÝ PROJEKTANT	PROJEKTANT	PROJEKCE STAVEB
ING. ZDENĚK KUBÁNEK	ONDŘEJ MUSIL	www.projekty-musil.cz
INVESTOR	NEMOCNICE NYMBURK, BOLESLAVSKÁ 425/9, NYMBURK	161 722 300 950
PROTIPOŽÁRNÍ ÚPRAVY - PAVILON D		FORMÁT A 2
STAVEBNÍ ÚPRAVY NEMOCNICE NYMBURK		DATUM ŘÍJEN 2014
STAVEBNĚ KONSTRUKČNÍ ČÁST		STUPĚN DPS
		Č. ZAKÁZKY 24/2014
		MĚŘÍTKO 1:50
		Č. VÝKRESU F01.05
<b>TRUHLÁŘSKÉ VÝROBKY</b>		