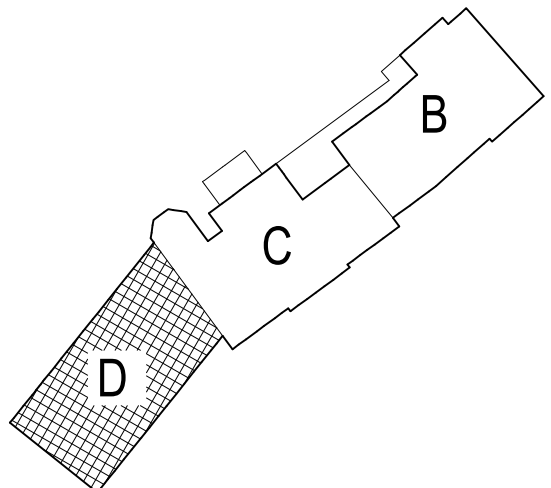
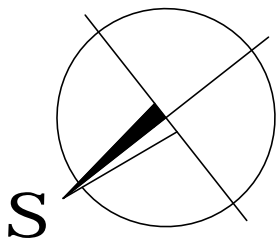



Č.M.	NÁZEV MÍSTNOSTÍ	PLOCHA	DRUH PODLAH	POVRCHOVÁ ÚPRAVA	
				STĚNY	STROP
3.01	VRCHNÍ SESTRA	14,39	PVC	Malba omyvatelná Ker. obklad za umyvadlem	Malba
3.02	MONITOROVANÝ P. - 5L	39,06	PVC - antistatické	Malba omyvatelná Ker. obklad za umyvadlem	Malba
3.03	SESTERNA	20,38	PVC	Malba omyvatelná Ker. obklad za umyvadlem	Malba
3.04	MONITOROVANÝ P. - 2L	17,35	PVC - antistatické	Malba omyvatelná Ker. obklad za umyvadlem	Malba
3.05	ZÁKROKOVÝ ŠÁLEK	20,50	PVC - antistatické	Malba omyvatelná Keramický obklad v 2,0 m	Malba - omyvatelná
3.06	POKOJ 3L	17,68	Epoxidová podlaha	Malba omyvatelná Ker. obklad za umyvadlem	Malba
3.07	POKOJ 2L	13,13	Epoxidová podlaha	Malba omyvatelná Ker. obklad za umyvadlem	Malba
3.08	VÝTAHOVÁ ŠACHTA	6,62			
3.09	SCHODIŠTĚ	17,84	Keramická dlažba	Malba omyvatelná Ker. obklad za umyvadlem	Malba
3.10	POKOJ 3L	18,14	Epoxidová podlaha	Malba omyvatelná Ker. obklad za umyvadlem	Malba
3.11	POKOJ 2L	16,35	Epoxidová podlaha	Malba omyvatelná Ker. obklad za umyvadlem	Malba
3.12	WC	1,19	Keramická dlažba	Malba omyvatelná Keramický obklad v 1,8 m	Malba
3.13	SPRCHY	14,08	Keramická dlažba	Malba omyvatelná Keramický obklad v 1,8 m	Malba
3.14	WC	1,71	Keramická dlažba	Malba omyvatelná Keramický obklad v 1,8 m	Malba
3.15	ŠPINAVÉ PRÁDLO	1,59	PVC	Malba omyvatelná Keramický obklad v 1,8 m	Malba
3.16	WC INVALIDÉ	3,92	Keramická dlažba	Malba omyvatelná Keramický obklad v 1,8 m	Malba
3.17	MYČÍ MÍSTNOST	4,90	PVC	Malba omyvatelná Keramický obklad v 1,8 m	Malba
3.18	CHODBA	67,15	Epoxidová podlaha	Malba omyvatelná	Malba
3.19	KUCHYŇ	7,01	PVC	Malba omyvatelná Ker. obklad za dřezem	Malba
3.20	DENNÍ MÍST. SESTRY	10,63	PVC	Malba omyvatelná	Malba
3.21	CHODBIČKA K WC	0,72	Keramická dlažba	Malba omyvatelná Keramický obklad v 1,8 m	Malba
3.22	WC	1,12	Keramická dlažba	Malba omyvatelná Keramický obklad v 1,8 m	Malba
3.23	SCHODIŠTĚ	17,84	PVC	Malba omyvatelná	Malba
3.24	UMÝVÁRNA	1,30	Keramická dlažba	Malba omyvatelná Keramický obklad v 1,8 m	Malba
3.25	WC	1,17	Keramická dlažba	Malba omyvatelná Keramický obklad v 1,8 m	Malba
3.26	VSTUP POKOJ-ZÁDVEŘÍ	2,60	PVC - antistatické	Malba omyvatelná	Malba
3.27	VSTUP POKOJ-ZÁDVEŘÍ	2,60	PVC - antistatické	Malba omyvatelná	Malba
3.28	UMÝVÁRNA	1,46	Keramická dlažba	Malba omyvatelná Keramický obklad v 1,8 m	Malba
3.29	PROTIPOŽÁRNÍ PŘEDSÍŇ	37,82	Keramická dlažba	Malba omyvatelná	Malba

LEGENDA :

- Stávající zdivo
- Nové příčkové zdivo z porobetonu P2-500 tl. 100 mm
- Nové příčkové zdivo z porobetonu P2-500 tl. 150 mm
- Nové vnitřní zdivo porobetonu P2-500 tl. 250 mm
- Nové vnitřní zdivo z plných pálených cihel CPP
- Nová vnitřní příčka SDK příčka s požární odolností



ODPOVĚDNÝ PROJEKTANT ING. ZDENĚK KUBÁNEK		PROJEKTANT ONDŘEJ MUSIL		<div>PROJEKCE STAVEB</div> <div>www.projekty-musil.cz</div> <div>tel: 722 300 950</div> <div> MUSIL</div>	
INVESTOR NEMOCNICE NYMBURK, BOLESLAVSKÁ 425/9, NYMBURK					
<div>PAVILON D</div> <div>STAVEBNÍ ÚPRAVY NEMOCNICE NYMBURK</div> <div>ARCHITEKTONICKÉ A STAVEBNĚ TECHNICKÉ ŘEŠENÍ</div>				FORMÁT	10 x A4
				DATUM	10 / 2014
				STUPEŇ	DPS
ČÁST: ZAŘÍZENÍ SLABOPROUDÉ ELEKTROTECHNIKY				Č. ZAKÁZKY	19/2013
PROJEKTANT: Ing. PREDRAG LAKETIČ Smrková 231, 253 01 Chýně Tel.: +420 774325450, +420 312312577 E-mail: laketic@seznam.cz				MĚŘÍTKO	1:50
OBSAH: ELEKTRICKÁ POŽÁRNÍ SIGNALIZACE PŮDORYS 3. NP				Č. PŘÍLOHY	PARE
				5.1	