

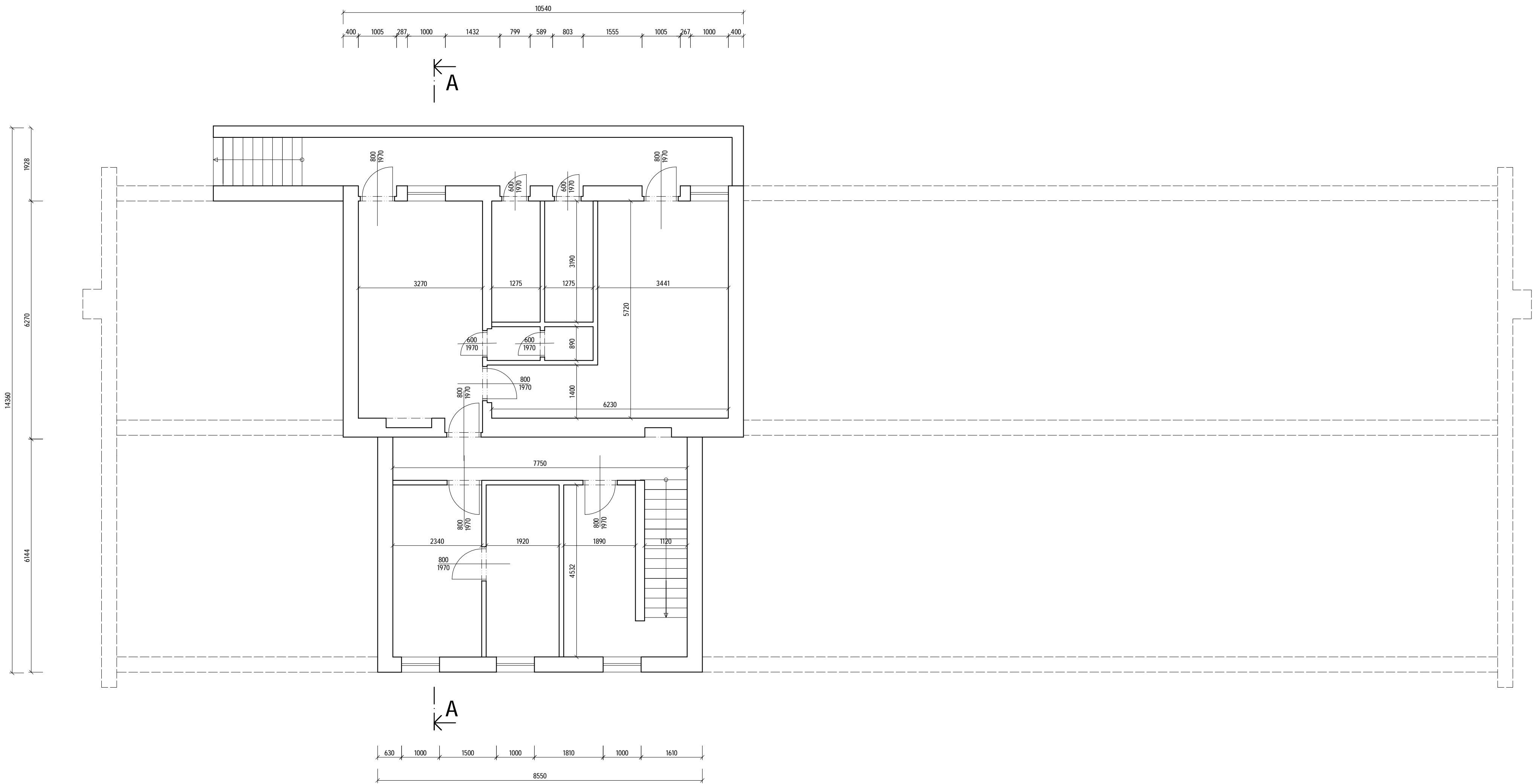
TABULKA MÍSTNOSTÍ - STÁVAJÍCÍ STAV

Č. M.	NÁZEV MÍSTNOSTI	M²
101	HERNA - LEHÁTKA	3,830
102	HERNA	45,818
103	SKLAD LŮŽKOVIN	1,100
104	SKLAD HRAČEK	2,570
105	PRACOVNA	45,700
106	IZOLACE	10,660
107	VYDEJNA JÍDEL	11,010
108	UMÝVÁRNA	8,025
109	WC	5,212
110	KANCELÁŘ	9,180
110a	ŠATNA, SBOROVNA	9,180
111	ŠATNA DÍTÍ	25,377
112	CHODBA	2,863

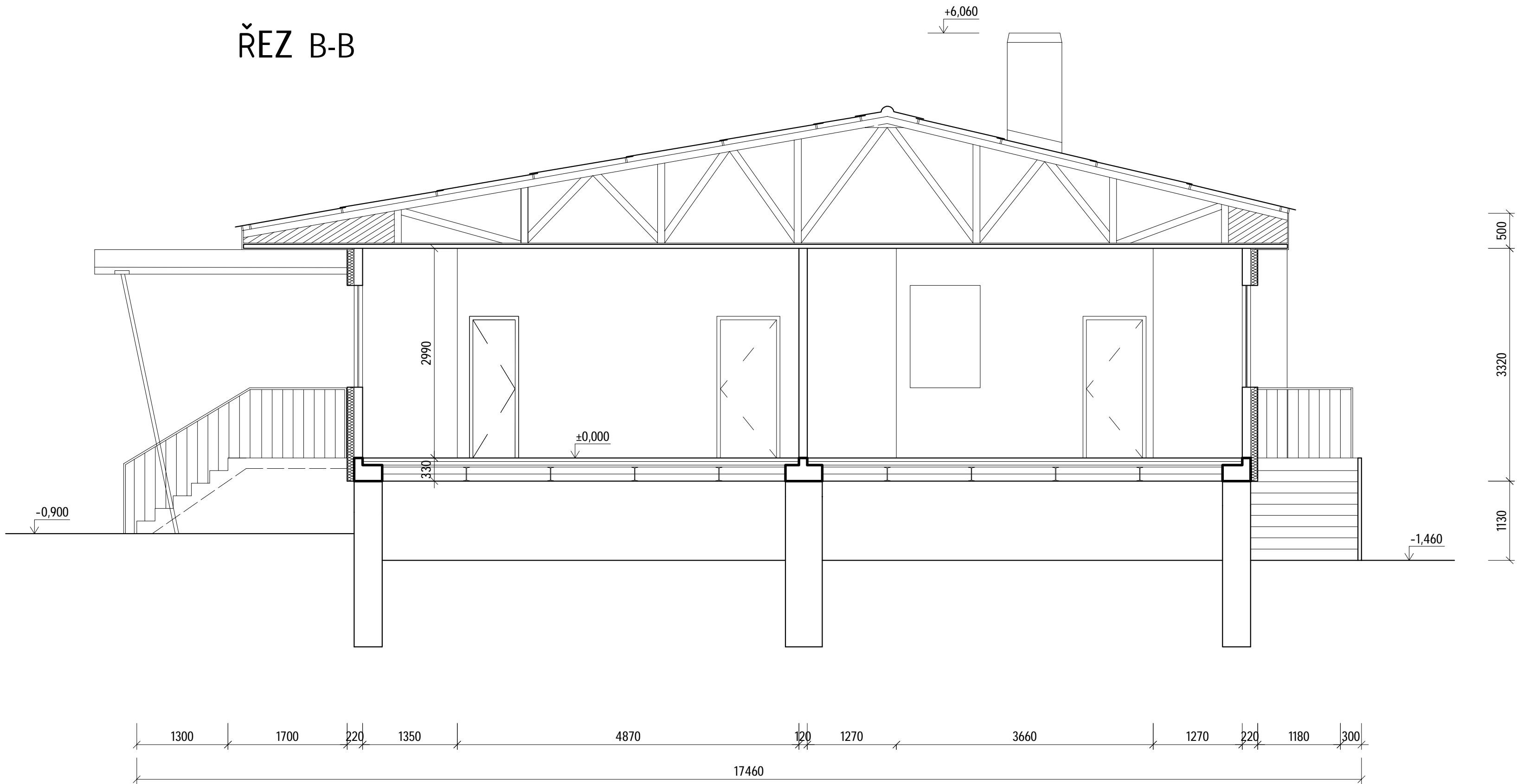
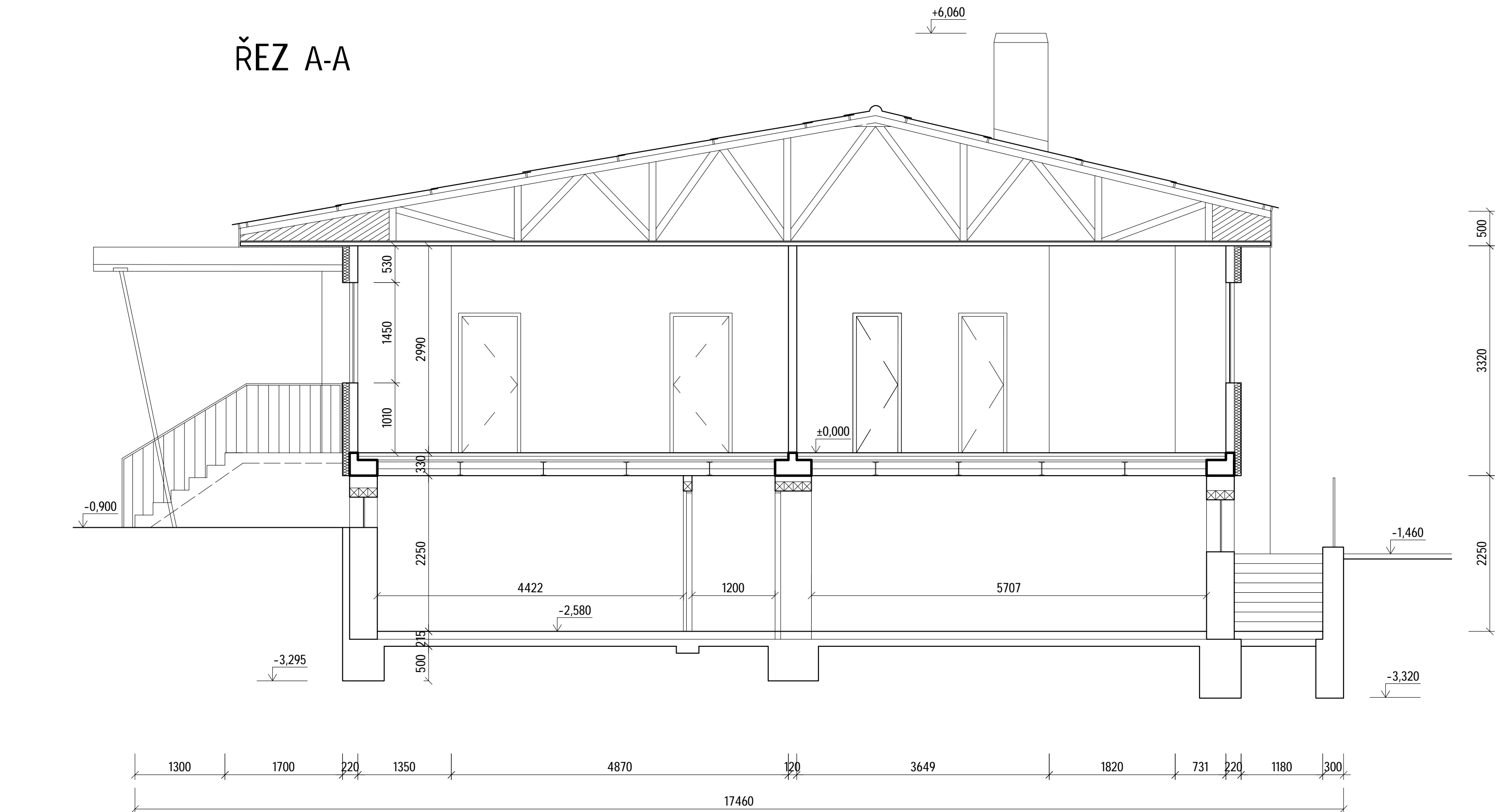
Č. M.	NÁZEV MÍSTNOSTI	M²
113	VSTUP	4,477
114	ŠATNA, SBOROVNA	8,493
115	WC	2,793
116	ŠATNA PERSONÁLU	14,437
117	WC	1,345
118	HOSPODÁŘSKÝ VSTUP	2,698
119	SCHODISTĚ	4,065
120	KUCHYNĚ	47,121
121	UMÝVÁRNA NÁDOBÍ	8,640
122	SKLAD OBALŮ	2,028
123	ÚKLIDOVÁ KOMORA	2,112
124	SPIŽ	9,936

INDEX	DATUM	POPIS ZMĚNY	
NÁZEV A ADRESA STAVBY / Project name			
Stavební úpravy MŠ Růženka Kolínská 1236, 288 02 Nymburk st.p. 2832 a parc.č. 508/4, k.ú. Nymburk			
			
INVESTOR / Investor			
Město Nymburk Náměstí Přemyslovců 163 288 28 Nymburk			
			
SCHVÁLIL / Approved:		DATUM / Date:	
GENERALNÍ PROJEKTANT / General designer			
A6 Atelier, s.r.o. Paločkova 978/20, 149 00 Praha 6 - Sítnovice Kancelář: Vělkova 4, 186 00 Praha 8 - Karlín Tel.: +420 222 522 258 jan.mudra@seznam.cz			
ZODPOVĚDNÝ PROJEKTANT ČÁSTI / Designer of part			
autorizace razítko			
A6 Atelier, s.r.o. Paločkova 978/20, 149 00 Praha 6 - Sítnovice Kancelář: Vělkova 4, 186 00 Praha 8 - Karlín Tel.: +420 222 522 258 jan.mudra@seznam.cz			
VYPRACOVAL / Draw			
Ing. arch. Jan Mudra			
KRESLIL / Draw			
Ing. arch. Jan Mudra			
Kontroloval / Checked			
Ing. arch. Jan Mudra			
STUPĚŇ DOKUMENTACE / Stage documentation			
ZAMĚŘENÍ STÁVAJÍCÍHO STAVU			
ČÁST DOKUMENTACE - PROFESÍ / Part documentation			
D.1.1 - ARCHITEKTONICKO - STAVEBNÍ ŘEŠENÍ			
OBSAH VÝKRESU / Drawing Content			
PŮDORYS 1NP			
MĚŘÍTKO / Scale		AKTUALIZACE DATUM / DATE	KOPIE
1:75		12.6.2017	
ARCE	STUPĚŇ	PROFESÍ	VÝNĚS ČÍSLO
MS-RŮŽ	ZSS	D.1.1	01

AUDITOM TĚTO PROJEKTOVÉ DOKUMENTACE JE ING. ARCH. JAN MUDRA, 338 01 HOLOUBOV 61, TEL. 777 607 027, ČÁŠA 3150, IATO PROJEKTOVÁ DOKUMENTACE JE CHYBĚNA VE VŠECH SVÝCH ČÁSTECH AUTORSKÝM ZÁKONEM A NEMŮŽE BYT POUŽITA BEZ SOUHLASU AUTORA.



INDEX	DATUM	POPIS ZMĚNY	
NÁZEV A ADRESA STAVBY / Project name			
Stavební úpravy MŠ Růženka Kolínská 1236, 288 02 Nymburk st.p. 2832 a parc.č. 508/4, k.ú. Nymburk			
INVESTOR / Investor			
Město Nymburk Náměstí Přemyslovců 163 288 28 Nymburk			
SCHVÁLIL / Approved:		DATUM / Date:	
GENERALNÍ PROJEKTANT / General designer			
A6 Atelier, s.r.o. Paločkova 978/20, 149 00 Praha 6 - Sítnovnice Kancelář: Vělkova 4, 186 00 Praha 8 - Karlín Tel.: +420 222 522 258 jan.mudra@seznam.cz			
ZODPOVĚDNÝ PROJEKTANT ČÁSTI / Designer of part		autorizace razítka	
A6 Atelier, s.r.o. Paločkova 978/20, 149 00 Praha 6 - Sítnovnice Kancelář: Vělkova 4, 186 00 Praha 8 - Karlín Tel.: +420 222 522 258 jan.mudra@seznam.cz			
VYPRACOVAL / Drawn	KRESLIL / Drawn	KONTROLOVAL / Checked	
Ing. arch. Jan Mudra	Ing. arch. Jan Mudra	Ing. arch. Jan Mudra	
STUPĚŇ DOKUMENTACE / Stage documentation			
ZAMĚŘENÍ STÁVAJÍCÍHO STAVU			
ČÁST DOKUMENTACE - PROFESÍ / Part documentation			
D.1.1 - ARCHITEKTONICKO - STAVEBNÍ ŘEŠENÍ			
OBSAH VÝKRESU / Drawing Content			
PŮDORYS -1PP			
MĚŘÍTKO / Scale		ACTUAL DATE	KOPIE
1:75		DATUM VÝRAHU 12.6.2017	
AKCE	STUPĚŇ	PROFESÍ	VÝNOS ČÍSLO
MS-RŮŽ	ZSS	D.1.1	02



PODMÍNKY A ZÁSADY PRO POUŽITÍ PROJEKTOVÉ DOKUMENTACE:

JSDU-LI V PROJEKTOVÉ DOKUMENTACI ODKAZY NA VÝROBCE, OBCHODNÍ NÁZVY NEBO SPECIFICKÉ OZNAČENÍ VÝROBKŮ JE NUTNÉ TYTO POŽADAVKY SPLNIT TAK, ABY BYLY V SOULADU SE STANDARDY LETIŠTĚ PRAHA.

SOUČÁSTÍ TĚTO PROJEKTOVÉ DOKUMENTACE NENÍ DOKUMENTACE PRO POMOCNÉ PRÁCE A KONSTRUKCE, VÝROBNĚ TECHNICKÁ DOKUMENTACE, DOKUMENTACE VÝROBKŮ DODANÝCH NA STAVBU, VÝKRESY PREFABRIKÁTŮ A MONTÁŽNÍ DOKUMENTACE. POKUD JE NUTNO ZPRACOVAT NĚKTEROU Z TĚCHTO DOKUMENTACÍ, JDE VŽDY O SOUČÁST DODAVATELSKÉ DOKUMENTACE.

TATO DOKUMENTACE JE CHRÁNĚNÁ VE VŠECH JEJICH ČÁSTECH AUTORSKÝM ZÁKONEM.

PŘESNÉ ROZMĚRY JE NUTNO OVĚŘIT ZHOTOVITELEM PŘÍMO NA STAVBĚ V PRŮBĚHU REALIZACE.

ZHOTOVITEL STAVBY JE POVINEN SEZNÁMIT SE PODROBNĚ S PROJEKTOVOU DOKUMENTACÍ V PŘÍPADĚ NESROVNALOSTÍ NA NĚ MUSÍ UPOZORNIT PŘED ZAHÁJENÍM STAVBY.

PŘÍPADNĚ ÚPRAVY PROJEKTOVÉ DOKUMENTACE MUSÍ BYT SCHVÁLENY ZODPOVĚDNÝM PROJEKTANTEM, TECHNICKÝM DOZOREM INVESTORA A INVESTOREM. O PŘÍPADNĚ NESROVNALOSTI PROJEKTOVÉ DOKUMENTACE OPROTI SKUTEČNOSTI BUDE PROJEKTANT NEPRODLENĚ INFORMOVÁN TAK, ABY MOHL PROVEST PŘÍSLUŠNÉ KOREKCE PROJEKTOVÉ DOKUMENTACE.

ZHOTOVITEL JE POVINEN PŘEKONTROLOVAT CELKOVÝ NÁVRH Z HLEDISKA ÚPLNOSTI, ODBORNEHO PROVEDENÍ A VHDONOSTI PRO DANÝ ÚČEL UŽÍVÁNÍ. ÚČELNÉ ZMĚNY MUSÍ V PŘEDSTÍHU PŘED ZAHÁJENÍM STAVBY PROJEKTOVAT S PROJEKTANTEM A INVESTOREM.

REALIZACE STAVBY BUDE PROVEDENA V SOULADU S PLATNÝMI ČESKÝMI A EVROPSKÝMI NORMAMI, PLATNÝMI VÝHLÁSKAMI A OBECNĚ TECHNICKÝMI POŽADAVKY NA VÝSTAVBU.

VEŠKERÁ VÝROBA A ZABUDOVÁNÍ PRVKŮ STAVBY, ČÁSTI KONSTRUKCI, KOMPLETAČNÍCH KONSTRUKCI A POUŽITÝCH SYSTÉMŮ NA STAVBĚ BUDE PROVEDENA PODLE DODAVATELEM ZPRACOVANÉ DILENSKÉ DOKUMENTACE NEBO TECHNICKÝCH LISTŮ JEDNOTLIVÝCH VÝROBKŮ A NA ZÁKLADĚ INVESTOREM A ARCHITEKTEM SCHVALENÝCH VZORKŮ.

POUŽITÉ SYSTÉMY BUDOU OBSAHOVAT DOPLŮKOVĚ A KOMPLETAČNÍ PRVKY DANEHO SYSTÉMU, STANOVENÉ VÝROBCEM A BUDOU REALIZOVÁNY V SOULADU S APLIKAČNÍMI POSTUPY VÝROBCE.

INDEX	DATUM	POPIS ZMĚNY
NÁZEV A ADRESA STAVBY / Project name		
Stavební úpravy MŠ Růženka Kolínská 1236, 288 02 Nymburk st.p. 2832 a parc.č. 508/4, k.ú. Nymburk		
INVESTOR / Investor		
Město Nymburk Náměstí Přemyslovců 163 288 28 Nymburk		
SCHVÁLIL / Approved:		DATUM / Date:
GENERÁLNÍ PROJEKTANT / General designer		
A6 Atelier, s.r.o. Paločkova 978/20, 169 00 Praha 6 - Sítnovice Kancelář: Vilhova 4, 186 00 Praha 8 - Karlín Tel.: +420 222 522 258 jan.mudra@seznam.cz		
ZODPOVĚDNÝ PROJEKTANT ČÁSTI / Designer of part		autorizace razítka
A6 Atelier, s.r.o. Paločkova 978/20, 169 00 Praha 6 - Sítnovice Kancelář: Vilhova 4, 186 00 Praha 8 - Karlín Tel.: +420 222 522 258 jan.mudra@seznam.cz		
VYPRACOVAL / Drawn	KRESLIL / Drawn	KONTROLOVAL / Checked
Ing. arch. Jan Mudra	Ing. arch. Jan Mudra	Ing. arch. Jan Mudra
STUPĚŇ DOKUMENTACE / Stage documentation		
ZAMĚŘENÍ STÁVAJÍCÍHO STAVU		
ČÁST DOKUMENTACE - PROFESE / Part documentation		
D.1.1 - ARCHITEKTONICKO - STAVEBNÍ ŘEŠENÍ		
OBSAH VÝKRESU / Drawing Content		
ŘEZ A-A, ŘEZ B-B		
DĚLITEL / Scale	1:50	AKTUALIZACE DATUM / DATE
AKCE	STUPĚŇ	PŘÍLOHA
MS-RŮŽ	ZSS	D.1.1
		03

AUDITOREM TĚTO PROJEKTOVÉ DOKUMENTACE JE ING. ARCH. JAN MUDRA, 338 01 HOLOUBOVY 61, TEL. 777 607 027, ČÍSLO 3150. TATO PROJEKTOVÁ DOKUMENTACE JE CHRÁNĚNÁ VE VŠECH SVÝCH ČÁSTECH AUTORSKÝM ZÁKONEM A NEMŮŽE BYT POUŽITA ŘEZ SOUHLASU AUTORA.





INDEX	DATUM	POPIS ZMĚNY	
NÁZEV A ADRESA STAVBY / Project name:			
Stavební úpravy MŠ Růženka Kolínská 1236, 288 02 Nymburk st.p. 2832 a parc.č. 508/4, k.ú. Nymburk			
INVESTOR / Investor			
Město Nymburk Náměstí Přemyslovců 163 288 28 Nymburk			
SCHVÁLIL / Approved:	DATUM / Date:		
GENERÁLNÍ PROJEKTANT / General designer			
A6 Atelier, s.r.o. Patokova 978/20, 169 00 Praha 6 - Sířešovice Kancelář: Vítkova 4, 186 00 Praha 8 - Karlín Tel.: +420 222 522 258 jan.mudra@as-scenium.cz			
ZODPOVĚDNÝ PROJEKTANT ČÁSTI / Designer of part		autORIZAČNÍ RADIČKO	
A6 Atelier, s.r.o. Patokova 978/20, 169 00 Praha 6 - Sířešovice Kancelář: Vítkova 4, 186 00 Praha 8 - Karlín Tel.: +420 222 522 258 jan.mudra@as-scenium.cz			
VYPRACOVAL / Drawn		KRESLIL / Drawn	KONTROLOVAL / Checked
Ing. arch. Jan Mudra		Ing. arch. Jan Mudra	Ing. arch. Jan Mudra
STUPEŇ DOKUMENTACE / Stage of documentation			
ZAMĚŘENÍ STAVAJÍCÍHO STAVU			
ČÁST DOKUMENTACE - PROFESE / Part documentation			
D.1.1 - ARCHITEKTONICKO - STAVEBNÍ ŘEŠENÍ			
OBSAH VÝKRESU / Drawing Content			
POHLED SEVERNÍ			
MĚŘITKO / Scale:		1:50	ARTIKULUM DATUM
			12.6.2017
			DATUM 1. VÝKRES
			12.6.2017
ARCE	STUPĚŇ	PROFESÍ	VÝKRES V DÍLU
MS-RUŽ	ZSS	D.1.1	05

PODMÍNKY A ZÁSADY PRO POUŽITÍ PROJEKTOVÉ DOKUMENTACE:

JSOU-LI V PROJEKTOVÉ DOKUMENTACI ODKAZY NA VÝROBCE, OBCHODNÍ NÁZVY NEBO SPECIFICKÉ OZNAČENÍ VÝROBKU JE NUTNÉ TYTO POŽADAVKY SPLNIT TAK, ABY BYLY V SOULADU SE STANDARDY LETIŠTĚ PRAHA.

SOUČÁSTÍ TĚTO PROJEKTOVÉ DOKUMENTACE NENÍ DOKUMENTACE PRO POMOCNÉ PRÁCE A KONSTRUKCE, VÝROBNĚ TECHNICKÁ DOKUMENTACE, DOKUMENTACE VÝROBKŮ DODANÝCH NA STAVBU, VÝKRESY PREFABRIKÁTŮ A MONTÁŽNÍ DOKUMENTACE. POKUD JE NUTNO ZPRACOVAT NĚKTEROU Z TĚCHTO DOKUMENTACÍ, JDE VŽDY O SOUČÁST DODAVATELSKÉ DOKUMENTACE.

TATO DOKUMENTACE JE CHRÁNĚNA VE VŠECH JEJÍCH ČÁSTECH AUTORSKÝM ZÁKONEM

PŘESNÉ ROZMĚRY JE NUTNO OVĚŘIT ZHOTOVITELEM PŘÍMO NA STAVBĚ V PRŮBĚHU REALIZACE

ZHOTOVITEL STAVBY JE POVINEN SEZNAMIT SE PODROBNĚ S PROJEKTOVOU DOKUMENTACÍ. V PŘÍPADĚ NESROVNALOSTÍ NA NĚ MUSÍ UPOZORNIT PŘED ZAHÁJENÍM STAVBY.

PŘÍPADNÉ ÚPRAVY PROJEKTOVÉ DOKUMENTACE MUSÍ BÝT SCHVÁLENY ZODPOVĚDNÝM PROJEKTANTEM, TECHNICKÝM DOZOREM INVESTORA A INVESTOREM. O PŘÍPADNÉ NESROVNALOSTI PROJEKTOVÉ DOKUMENTACE OPROTI SKUTEČNOSTI BUDE PROJEKTANT NEPRODLENĚ INFORMOVÁN TAK, ABY MOHL PROVEST PŘÍSLUŠNÉ KOREKCE PROJEKTOVÉ DOKUMENTACE.

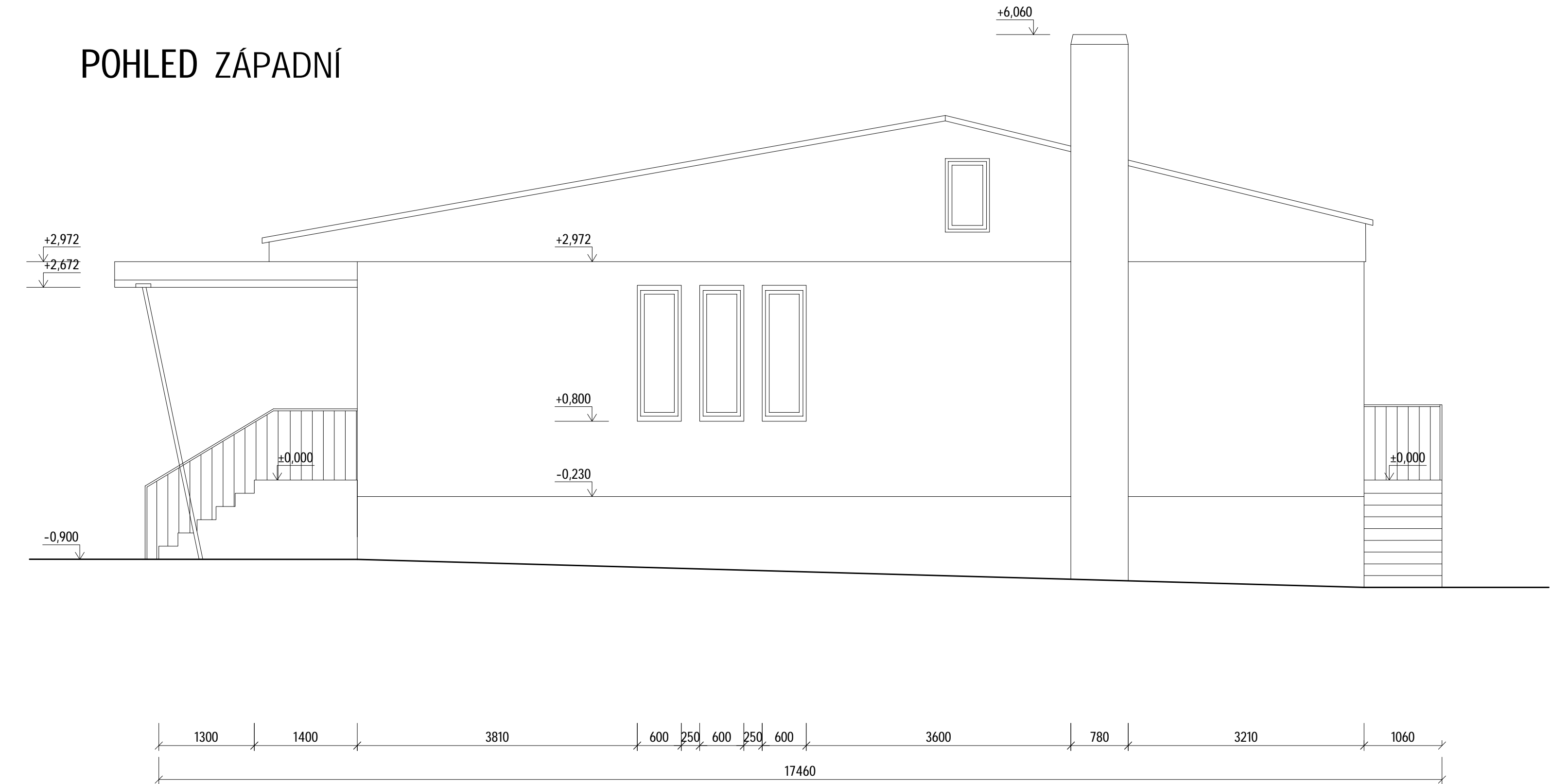
ZHOTOVITEL JE POVINEN PŘEKontrolovat celkový návrh z hlediska úplnosti, odborného provedení a vhodnosti pro daný účel užívání, účelné změny musí v předstihu před zahájením stavby projednat s projektantem a investorem.

REALIZACE STAVBY BUDE PROVEDENA V SOULADU S PLATNÝMI ČESKÝMI A EVROPSKÝMI NORMAMI, PLATNÝMI VYHLÁSKAMI A OBECNĚ TECHNICKÝMI POŽADAVKY NA VÝSTAVBU.

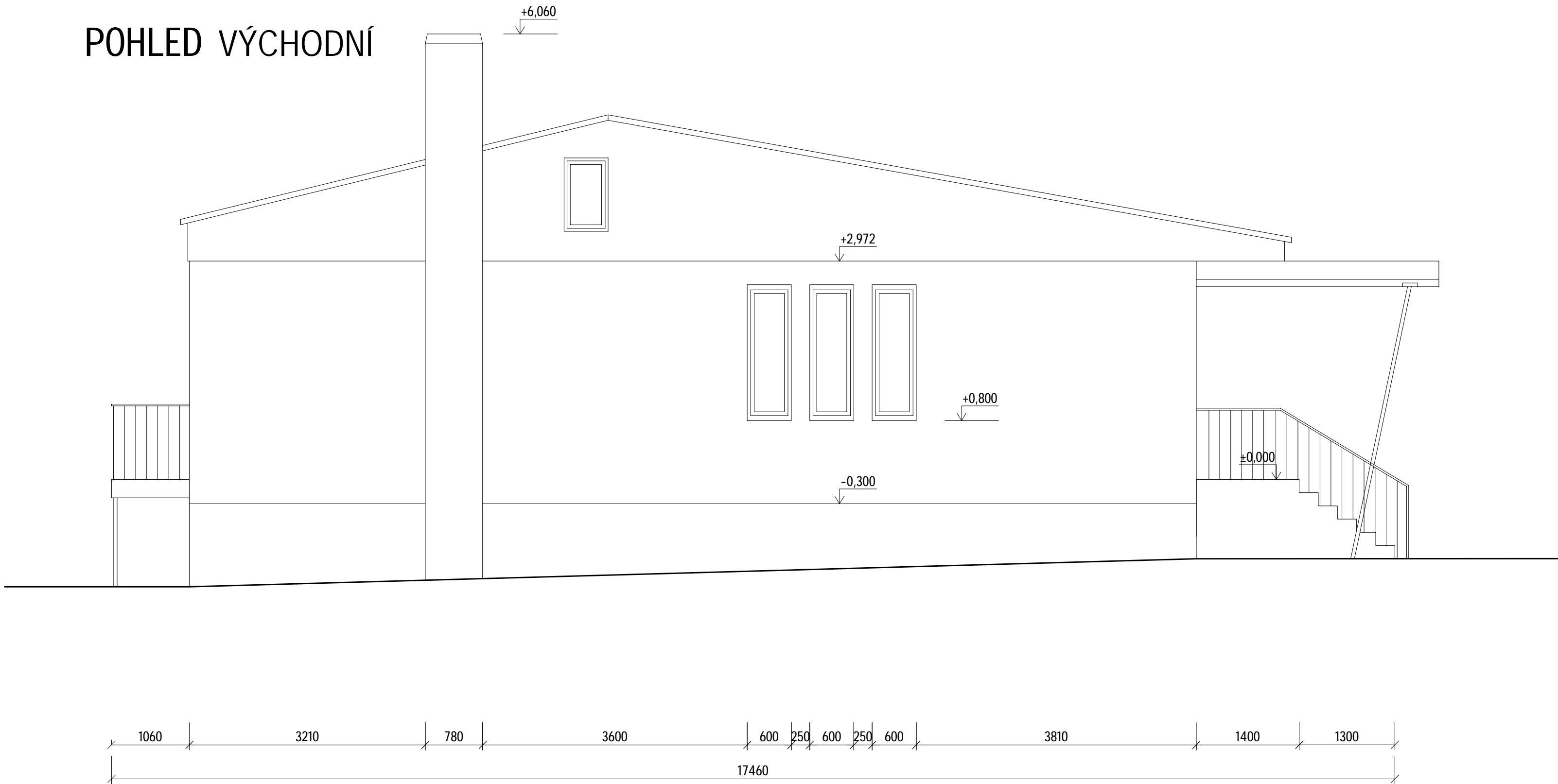
VEŠKERÁ VÝROBA A ZABUDOVÁNÍ PRVKŮ STAVBY, ČÁSTÍ KONSTRUKCÍ, KOMPLETAČNÍCH KONSTRUKCÍ A POUŽITÝCH SYSTÉMŮ NA STAVBĚ BUDE PŘEDVEDENA PODLE DODAVATELEM ZPRACOVANÉ DÍLENSKÉ DOKUMENTACE NEBO TECHNICKÝCH LISTŮ JEDNOTLIVÝCH VÝROBCŮ A NA ZÁKLADĚ INVESTOREM A ARCHITEKTEM SCHVÁLENÝCH VZORKŮ.

POUŽITÉ SYSTÉMY BUDOU OBSAHOVAT DOPLŇKOVÉ A KOMPLETAČNÍ PRVKY DANÉHO SYSTÉMU, STANOVENÉ VÝROBCEM A BUDOU REALIZOVÁNY V SOULADU S APLIKAČNÍMI POSTUPY VÝROBCE.

POHLED ZÁPADNÍ



POHLED VÝCHODNÍ



PODMÍNKY A ZÁSADY PRO POUŽITÍ PROJEKTOVÉ DOKUMENTACE:

JSOU-LI V PROJEKTOVÉ DOKUMENTACI ODKAZY NA VÝROBCE, OBCHODNÍ NÁZVY NEBO SPECIFICKÉ OZNAČENÍ VÝROBKU JE NUTNÉ TYTO POŽADAVKY SPLNIT TAK, ABY BYLY V SOULADU SE STANDARDY LETISTE PRAHA.

SOUČÁSTÍ TÉTO PROJEKTOVÉ DOKUMENTACE NEJÍ DOKUMENTACE PRO POMOČNÉ PRÁCE A KONSTRUKCE, VÝROBNĚ TECHNICKÁ DOKUMENTACE, DOKUMENTACE VÝROBKŮ DODANÝCH NA STAVBU, VÝKRESY PREFABRIKÁTŮ A MONTÁŽNÍ DOKUMENTACE. POKUD JE NUTNO ZPRACOVAT NĚKTEROU Z TĚCHTO DOKUMENTACÍ, JDE VŽDY O SOUČÁST DODAVATELSKÉ DOKUMENTACE.

TATO DOKUMENTACE JE CHRÁNĚNA VE VŠECH JEJÍCH ČÁSTECH AUTORSKÝM ZÁKONEM.

PŘESNÉ ROZMĚRY JE NUTNO OVĚŘIT ZHOTOVITELEM PŘÍMO NA STAVBĚ V PRŮBĚHU REALIZACE.

ZHOTOVITEL STAVBY JE POVINEN SEZNÁMIT SE PODROBNĚ S PROJEKTOVOU DOKUMENTACÍ. V PŘÍPADĚ NESROVNALOSTI NA NĚ MUSÍ UPOZORNIT PŘED ZAHÁJENÍM STAVBY.

PŘÍPADNĚ ÚPRAVY PROJEKTOVÉ DOKUMENTACE MUSÍ BÝT SCHVÁLENY ZODPOVĚDNÝM PROJEKTANTEM, TECHNICKÝM DOZOREM INVESTORA A INVESTOREM. O PŘÍPADNĚ NESROVNALOSTI PROJEKTOVÉ DOKUMENTACE OPROTI SKUTEČNOSTI BUDE PROJEKTANT NEPRODLENĚ INFORMOVÁN TAK, ABY MOHL PROVĚST PŘÍSLUŠNÉ KOREKCE PROJEKTOVÉ DOKUMENTACE.

ZHOTOVITEL JE POVINEN PŘEKONTROLOVAT CELKOVÝ NÁVRH Z HLEDISKA ÚPLNOSTI, ODBORNÉHO PROVEDENÍ A VHDNOSTI PRO DANÝ ÚČEL UŽÍVÁNÍ. ÚČELNĚ ZMĚNY MUSÍ V PŘEDSTIHU PŘED ZAHÁJENÍM STAVBY PROJEDNAT S PROJEKTANTEM A INVESTOREM.

REALIZACE STAVBY BUDE PROVEDENA V SOULADU S PLATNÝMI ČESKÝMI A EVROPSKÝMI NORMAMI, PLATNÝMI VÝHLÁSKAMI A OBECNĚ TECHNICKÝMI POŽADAVKY. NA VYSTAVBU.

VEŠKERÁ VÝROBA A ZABUDOVÁNÍ PRVŮ STAVBY, ČÁSTI KONSTRUKCÍ, KOMPLETAČNÍCH KONSTRUKCÍ A POUŽITÝCH SYSTÉMŮ NA STAVBĚ BUDE PROVEDENA PODLE DODAVATELEM ZPRACOVANÉ DILENSKÉ DOKUMENTACE NEBO TECHNICKÝCH LISTŮ JEDNOTLIVÝCH VÝROBKŮ A NA ZÁKLADĚ INVESTOREM A ARCHITEKTEM SCHVÁLENÝCH VZORKŮ.

POUŽITÉ SYSTÉMY BUDOU OBSAHOVAT DOPLNKOVÉ A KOMPLETAČNÍ PRVKY DANEHO SYSTÉMU, STANOVENÉ VÝROBCEM A BUDOU REALIZOVÁNY V SOULADU S APLIKAČNÍMI POSTUPY VÝROBCE.

INDEX	DATUM	POPIS ZMĚNY
NÁZEV A ADRESA STAVBY / Project name		
Stavební úpravy MŠ Růženka Kolínská 1236, 288 02 Nymburk st.p. 2832 a parc.č. 508/4, k.ú. Nymburk		
INVESTOR / Investor		
Město Nymburk Náměstí Přemyslovců 163 288 28 Nymburk		
SCHVÁLIL / Approved:		
DATUM / Date:		
GENERALNÍ PROJEKTANT / General designer		
A6 Atelier, s.r.o. Paločkova 978/20, 169 00 Praha 6 - Sítnovice Kancelář: Vělkova 4, 186 00 Praha 8 - Karlín Tel.: +420 222 522 258 jan.mudra@seznam.cz		
ZODPOVĚDNÝ PROJEKTANT ČÁSTI / Designer of part		
autorizace razítko		
A6 Atelier, s.r.o. Paločkova 978/20, 169 00 Praha 6 - Sítnovice Kancelář: Vělkova 4, 186 00 Praha 8 - Karlín Tel.: +420 222 522 258 jan.mudra@seznam.cz		
VYPRACOVAL / Drawn		
Ing. arch. Jan Mudra		
KRESLIL / Drawn		
Ing. arch. Jan Mudra		
KONTROLOVAL / Checked		
Ing. arch. Jan Mudra		
STUPĚŇ DOKUMENTACE / Stage documentation		
ZAMĚŘENÍ STÁVAJÍCÍHO STAVU		
ČÁST DOKUMENTACE - PROFESÍ / Part documentation		
D.1.1 - ARCHITEKTONICKO - STAVEBNÍ ŘEŠENÍ		
OBSAH VÝKRESU / Drawing Content		
POHLED ZÁPADNÍ, POHLED VÝCHODNÍ		
VÝKRES / Scale		
1:50		
AUTORIZACE DATUM		
12.6.2017		
KOPIE		
DATUM VÝSTAVY		
12.6.2017		
ANEX		
MS-RÚŽ		
ZSS		
D.1.1		
06		

AUDITOR TĚTO PROJEKTOVÉ DOKUMENTACE JE ING. ARCH. JAN MUDRA, 338 01 HOLOUBOVÁ 61, TEL. 777 607 027, ČÍSLO 3150. TATO PROJEKTOVÁ DOKUMENTACE JE CHRÁNĚNA VE VŠECH SVÝCH ČÁSTECH AUTORSKÝM ZÁKONEM A NEMŮŽE BÝT POUŽITA BEZ SOUHLASU AUTORA.



INDEX		DATUM	
		POPIS ZMĚNY	
NÁZEV A ADRESA STAVBY / Project name			
Stavební úpravy MŠ Růženka Kolínská 1236, 288 02 Nymburk st.p. 2832 a parc.č. 508/4, k.ú. Nymburk			
			
INVESTOR / Investor			
Město Nymburk Náměstí Přemyslovců 163 288 28 Nymburk			
			
SCHVÁLIL / Approved:		DATUM / Date:	
GENERALNÍ PROJEKTANT / General designer			
A6 Atelier, s.r.o. Paločkova 978/20, 169 00 Praha 6 - Směšovice Kancelář: Vělkova 4, 186 00 Praha 8 - Karlín Tel.: +420 222 522 258 jan.mudra@seznam.cz			
ZODPOVĚDNÝ PROJEKTANT ČÁSTI / Designer of part			
autorizace razítko			
A6 Atelier, s.r.o. Paločkova 978/20, 169 00 Praha 6 - Směšovice Kancelář: Vělkova 4, 186 00 Praha 8 - Karlín Tel.: +420 222 522 258 jan.mudra@seznam.cz			
VYPRACOVAL / Drawn		KRESLIL / Drawn	
Ing. arch. Jan Mudra		Ing. arch. Jan Mudra	
KONTROLOVAL / Checked		Ing. arch. Jan Mudra	
STUPĚŇ DOKUMENTACE / Stage documentation			
ZAMĚŘENÍ STÁVAJÍCÍHO STAVU			
ČÁST DOKUMENTACE - PROFESÍ / Part documentation			
D.1.1 - ARCHITEKTONICKO - STAVEBNÍ ŘEŠENÍ			
OBSAH VÝKRESU / Drawing Content			
STŘECHA			
MĚŘÍTKO / Scale		AKTUELNÍ DATUM	
1:75		12.6.2017	
DATUM VÝRAHU		12.6.2017	
ARCE	STUPĚŇ	PROFESÍ	VÝKRES ČÍSLO
MS-RŮŽ	ZSS	D.1.1	07

AUDITOREM TĚTO PROJEKTOVÉ DOKUMENTACE JE ING. ARCH. JAN MUDRA, 338 01 HOLOUBOVY 61, TEL. 777 607 027, ČÍSLO 3150. TATO PROJEKTOVÁ DOKUMENTACE JE CHRÁNĚNA VE VŠECH SVÝCH ČÁSTECH AUTORSKÝM ZÁKONEM A NEMŮŽE BÝT POUŽITA BEZ SOUHLASU AUTORA.