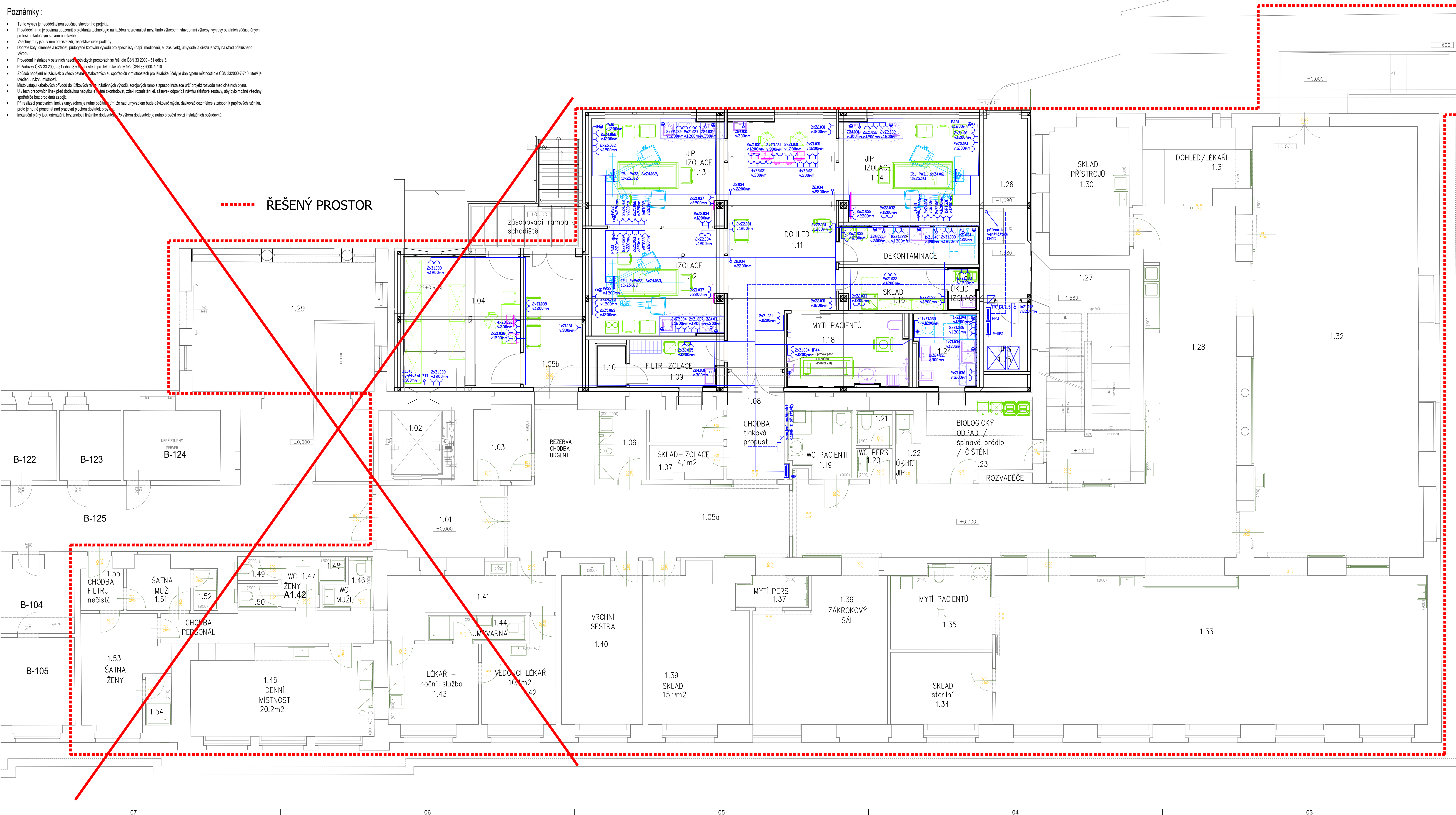


Poznámky :

- Tento výkres je neoddelitelnou součástí stavebního projektu.
- Provedení instalace v ostatních než technických prostorách se řídí dle ČSN 33 2000 - 51 edice 3.
- Podstaty ČSN 33 2000 - 51 edice 3 v úvodu pro káždý úsek řídí ČSN 33 2000-7-710.
- Způsob napájení el. zásuvek a všech per. zařízení el. spotřebičů v místnostech pro lékařské účely je dán typem místnosti dle ČSN 33 2000-7-710, který je uveden u názvu místnosti.
- Místo vstupu kabelových příloh do služebních prostor, nástěnných vývodů, zdrojových ramp a způsob instalace uří projekt rozvodu elektrických plynů.
- U všech pracovních linek před dodávkou nábytku je třeba zkontrolovat, zda rozměry el. zásuvek odpovídá namísto stěnové sestavy, aby bylo možné všechny spotřebiče bez problémů zapojit.
- Při realizaci pracovních linek s umyvadlem je nutná počítat s tím, že nad umyvadlem bude dřevěná mytka, dřevěná deska a zásobník papírových ručníků, proto i nutně ponechat nad pracovní plochou dostatek prostoru.
- Instalační plány jsou orientací, bez znalosti finálního dodavatele. Po výběru dodavatele je nutno provést revizi instalačních podstatků.



| TABULKA MÍSTNOSTÍ | | | | | | | | | |
|---------------------|-------------------------|-----------------|---------------------|---------------|--------|----------------------------|---------------|-----------------------|----------|
| Čís. f. | Č.M. | NÁZEV MÍSTNOSTI | PLOCHA A [m²] | PŮDLAHA | STĚNY | | | STROP | POZNÁMKA |
| | | | | | PŮVŮCH | SKL. / OBRÁD. | STROP | | |
| 1.01 | CHOUBA | 12,95 | P.2.2 | SÁPOVÁ OMÍTKA | | | SÁPOVÁ OMÍTKA | POŽÁRNÍ PŘESAZ VÝTĚHU | |
| 1.02 | EVAKUAČNÍ LÚŽKOVÝ VÝTĚH | 7,33 | BETON | BETON | | | | | |
| 1.03 | FILTR-NAVŠTĚVY | 6,0 | P.2.2 | SÁPOVÁ OMÍTKA | | HEMAMOKY OBRÁD V.2000 | SÁPOVÁ OMÍTKA | | |
| 1.04 | SKLAD-FILTR MATERIÁLU | 24,18 | P.2.2 | SÁPOVÁ OMÍTKA | | | SÁPOVÁ OMÍTKA | | |
| 1.05a | CHOUBA | 36,50 | P.2.3 | SÁPOVÁ OMÍTKA | | | SÁPOVÁ OMÍTKA | | |
| 1.05b | CHOUBA | 11,29 | P.2.3 | SÁPOVÁ OMÍTKA | | | SÁPOVÁ OMÍTKA | | |
| 1.06 | KUCHYŇKA | 4,70 | P.2.3 | SÁPOVÁ OMÍTKA | | HEMAMOKY OBRÁD V.2000-1400 | SÁPOVÁ OMÍTKA | | |
| 1.07 | SKLAD - IZOLACE | 3,45 | P.2.3 | | | | | | |
| 1.08 | CHOUBA | 9,04 | P.2.3 | | | | | | |
| 1.09 | FILTR - IZOLACE | 10,32 | P.2.3 | | | | | | |
| 1.10 | WC | 1,89 | P.2.1 | | | HEMAM. OBRÁD V.2000mm | | | |
| 1.11 | DOHLED | 31,9 | P.2.4 | | | HEMAM. OBRÁD V.2000mm | | | |
| 1.12 | JIP IZOLACE | 20,21 | P.2.4 | | | HEMAM. OBRÁD V.2000mm | | | |
| 1.13 | JIP IZOLACE | 20,13 | P.2.4 | | | HEMAM. OBRÁD V.2000mm | | | |
| 1.14 | JIP IZOLACE | 19,67 | P.2.4 | | | HEMAM. OBRÁD V.2000mm | | | |
| 1.15 | DEKONTAMINACE | 7,73 | P.2.2 | | | HEMAM. OBRÁD V.2000mm | | | |
| 1.16 | SKLAD | 5,63 | P.2.3 | | | | | | |
| 1.17 | SKLAD IZOLACE | 1,97 | P.2.2 | | | HEMAM. OBRÁD V.2000mm | | | |
| 1.18 | MYTÍ PACIENTŮ | 12,70 | P.2.1 | | | HEMAM. OBRÁD V.2000mm | | | |
| 1.19 | WC PACIENTŮ | 6,48 | P.2.1 | | | HEMAM. OBRÁD V.2000mm | | | |
| 1.20 | WC PERSONAL | 1,62 | P.2.1 | | | HEMAM. OBRÁD V.2000mm | | | |
| 1.21 | WC | 1,76 | P.2.1 | | | HEMAM. OBRÁD V.2000mm | | | |
| 1.22 | OKLID | 2,08 | P.2.1 | | | HEMAM. OBRÁD V.2000mm | | | |
| 1.23 | BIOLOGICKÝ ODP/ČIŠTĚNÍ | 11,88 | P.2.1 | | | | | | |
| 1.24 | SPINAVÉ PŘÁDLO | 6,38 | P.2.1 | | | HEMAM. OBRÁD V.2000mm | | | |
| 1.25 | WC | 4,28 | P.2.2 | | | | | | |
| 1.26 | CHOUBA | 11,80 | P.2.2 | | | | | | |
| 1.27 | DOHLED | 25,23 | P.2.2 | | | | | | |
| 1.28 | CHOUBA | 91,15 | P.2.4 | | | HEMAM. OBRÁD V.2000mm | | | |
| 1.29 | RECEPCE | 33,03 | P.2.2 | | | | | | |
| 1.30 | SKLAD PŘÍSTROJŮ | 14,21 | P.2.3 | | | | | | |
| 1.31 | DOHLED LÉKAŘŮ | 10,27 | P.2.3 | | | | | | |
| 1.32 | JIP POKOJŮ | 101,73 | P.2.4 | | | HEMAM. OBRÁD V.2000mm | | | |
| 1.33 | JIP POKOJŮ | 89,37 | P.2.4 | | | HEMAM. OBRÁD V.2000mm | | | |
| 1.34 | SKLAD STERILNÍ | 10,22 | P.2.3 | | | | | | |
| 1.35 | MYTÍ PACIENTŮ | 11,63 | P.2.1 | | | HEMAM. OBRÁD V.2000mm | | | |
| 1.36 | ZÁKROKOVÝ SÁL | 25,91 | P.2.4 | | | | | | |
| 1.37 | MYTÍ PERSONAL | 3,95 | P.2.1 | | | HEMAM. OBRÁD V.2000mm | | | |
| 1.38 | ----- | ----- | ----- | ----- | ----- | ----- | ----- | ----- | ----- |
| 1.39 | SKLAD | 21,15 | P.2.3 | | | | | | |
| 1.40 | VRCHNÍ SESTRA | 17,91 | P.2.2 | | | HEMAM. OBRÁD V.2000mm | | | |
| 1.41 | CHOUBA | 21,62 | P.2.2 | | | HEMAM. OBRÁD V.2000mm | | | |
| 1.42 | VEDOUcí LÉKAŘ | 9,38 | P.2.2 | | | HEMAMOKY OBRÁD V.2000-1400 | | | |
| 1.43 | LÉKAŘ NOČN SLUŽBA | 10,32 | P.2.2 | | | HEMAMOKY OBRÁD V.2000-1400 | | | |
| 1.44 | UMYVÁRNA | 3,46 | P.2.2 | | | HEMAM. OBRÁD V.2000mm | | | |
| 1.45 | BOVNÍ MÍSTNOST | 21,42 | P.2.2 | | | HEMAMOKY OBRÁD V.2000-1400 | | | |
| 1.46 | WC MUŽI | 2,55 | P.2.1 | | | HEMAM. OBRÁD V.2000mm | | | |
| 1.47 | WC ŽENY | 2,94 | P.2.1 | | | | | | |
| 1.48 | OKLID | 0,92 | P.2.1 | | | HEMAM. OBRÁD V.2000mm | | | |
| 1.49 | WC | 1,36 | P.2.1 | | | HEMAM. OBRÁD V.2000mm | | | |
| 1.50 | WC | 1,35 | P.2.1 | | | HEMAM. OBRÁD V.2000mm | | | |
| 1.51 | ŠATNA MUŽI | 4,52 | P.2.2 | | | | | | |
| 1.52 | SPRCHOVÝ KOUT | 1,39 | P.2.1 | | | HEMAM. OBRÁD V.2000mm | | | |
| 1.53 | ŠATNA ŽENY | 11,47 | P.2.2 | | | | | | |
| 1.54 | SPRCHOVÝ KOUT | 1,74 | P.2.1 | | | HEMAM. OBRÁD V.2000mm | | | |
| 1.55 | CHOUBA - FILTR | 3,15 | P.2.2 | | | | | | |
| B125 | CHOUBA | | P.2.2 | | | | | | |
| CELKOVÁ PLOCHA [m²] | | | 127,65 | | | | | | |

LEGENDA

- Rozvaděč
- > Jednozásuvka
- Zásuvka pro rentgen
- Vývod se svorkami
- 2x uzemňovací ochranná svorka
- Uzemnění CY6
- Spínač 6.1
- Spínač 6.5
- Spínač 6.6
- Spínač 6.7
- Spínač 6. 1/0
- ◆ Polybové čidlo
- Ventilátor
- Kabelová trasa
- Kabelová trasa s PD
- Požární klápa

Přeskrtnuté části nejsou součástí dodávky, řídicím výkresem pro rozsah zadání jsou výkresy stavební části. Výkaz měřů upraven na redukované zadání.

| | | | | |
|---|--|--|------------------|--|
| POLOHOPIŠNÝ SYSTÉM: JTSK VÝSKOPISNÝ SYSTÉM: B.P.V. | | | | |
| GPHIP: | | Ing. JIŘI MAREK Ph.D. Branická 940/21 PRAHA 2, 120 00 TEL: 222 210 051 info@domusdesign.cz www.domusdesign.cz IČO: 72892049 DIČ: CZ31002749 | KOOPERANT: | AXEC, s.r.o. Palackého třída 93 612 00 Brno tel. 530504444 www.axec.cz info.axec.cz IČO: 60742577 DIČ: CZ31002747 |
| STAVEBNÍK: Nemocnice Nymburk s.r.o., IČ 28762886, Boleslavská třída 425/9, 288 01 Nymburk | | | | |
| AKCE: STAVEBNÍ ÚPRAVY A PŘÍSTAVBA PAVILONU A v areálu Nemocnice Nymburk, parc.č. st. 320, k.ú. Nymburk | | | | |
| PROJEKTOVÝ STUPEŇ: DOKUMENTACE PRO PROVEDENÍ STAVBY | | | | |
| HLAVNÍ ARCHITEKT: | | ING. ARCH. MICHAELA VLAŠKOVÁ, ING. ARCH. JAN SÁGL | DATUM: | 07/2022 |
| VEDENÍ PROJEKTU: | | ING. JIŘI MAREK Ph.D. | ZAKÁZKA Č. | 2201 |
| ZODPOVĚDNÝ PROJEKTANT: | | ING. JIŘI MAREK Ph.D. | MĚŘÍTKO: | 1 : 50 |
| VYPRACOVAL: | | ING. ODRŮJ MAREK | STAVEBNÍ OBJEKT: | SO 01 |
| PROFESSE: | | ELEKTROINSTALACE-ZÁSUVKY | ČÁST: | D.1 |
| VÝKRES: | | PŮDORYS 1.NP | Č.V.: | D.1.4.e.04 |
| AUTORIZAČNÍ RAZÍTKO: | | | | |