
Nymburk, 3 lávky přes malé valy

ZÁZNAM Z JEDNÁNÍ

konaného dne: **16.9.2019 v budově NPÚ Sabinova 5, Praha**

Předmětem jednání bylo: technické jednání.

Účastníci jednání: dle přiložené prezenční listiny, která je nedílnou součástí tohoto záznamu.

Předmět jednání:

Seznámení přítomných s předchozím postupem a výsledkem jednání, kdy byly zástupcům investora předloženy návrhy možného konstrukčního řešení lávek. Vzhledem k umístění lávek v MPZ Nymburk bylo doporučeno si navržené konstrukční řešení nechat schválit odbornou institucí památkové péče NPÚ.

Bylo předneseno a projednáno:

Navrhované řešení - konstrukce:

Vzhledem k umístění lávky v MPZ není žádoucí, aby konstrukce lávky byla dominantním prvkem. Použitá konstrukce by měla být proto vizuálně odlehčená. Současně je požadavek na dlouhou životnost konstrukce s minimálními nároky na provádění údržby.

Jako vhodné řešení se jeví použití tenkostěnného prefabrikátu z UHPC (ultra high performance concrete) Jedná se o jemnozrnný vysokopevnostní samozhutnitelný beton se zlepšenými užitnými vlastnostmi. Konstrukce bude mít velmi tenkou konzolovou desku (~60 mm) tvořící boční linii a z bočního pohledu opticky skrytá nízka žebra. Materiál konstrukce je vodonepropustný, nesmáčivý, odolný proti mrazu a rozmrazovacím prostředkům s uvažovanou životností 100 let. Příklady viz příloha 1.

Konstrukce bude opatřena pochozí izolační stěrkou šedé barvy se zdrsňujícím vsypem přírodním kamenivem šedo černé barvy.

Pro montáž zábradlí bude konstrukce vybavena zabetonovanými nerezovými závitovými pouzdry.

Opěry konstrukce budou jednoduché betonové s povrchem strukturovaným bedněním do svislých nahrubo hoblovaných prken.

Navrhované řešení - zábradlí:

Zábradlí lávek se předpokládá ocelové s ochranným nátěrem. Zábradlí bude k lávkám připevněno pomocí patních desek minimalizovaných rozměrů.

Lávka NB-10 u vodárenské věže by měla být vybavena vhodným komponovaným zábradlím. Možné je např. použít zábradlí – viz příloha 2. Barva zábradlí např. zelená vagonová dle ČSN 5700.

Pro lávky NB-8 a NB-12 bude použito jednodušší zábradlí se svislou výplní, horním madlem a dvěma vodorovnými prvky spojenými svislou výplní.

Příklad – viz příloha 3. Barva zábradlí např. modrá indigo – RAL210.40.30.

Součástí madla zábradlí může být orientační osvětlení pomocí zabudovaných světelných zdrojů s nízkou svítivostí z důvodu omezení světelné zátěže v MPZ.

Předpokládaný průběh projekčních a stavebních prací:

Jedná se konzultaci pro účely projektu DSP, závěry projednání budou do dokumentace zahrnuty. Po její odsouhlasení a vydání SP bude zpracován projekt pro zadání stavby PDPS. Projekt bude předložen ke schválení NPÚ.

Následně vybraný zhotovitel stavby je povinen konzultovat provádění s odborným dohledem památkové péče a předložit ke schválení:

- vzorek bednění opěry
- vzorek pochozí stěrky se vsypem v předpokládaném barevném provedení

- vzorek zábradlí (typický panel) vč. barevného řešení
Teprve po jejich schválení je možno zahájit výrobu nebo aplikovat daný materiál na stavbě.

Zapsal: Ing. Jan Komanec, Ing. Peter Liko

Přílohy:

- 0) Prezenční listina
- 1) Příklady realizovaných konstrukcí lávek z UHPC
- 2) Příklad možné podoby zábradlí u lávky NB-10
- 3) Příklady možné podoby zábradlí u lávek NB-08 a NB-12

PREZENČNÍ LISTINA

Název akce:

3 LÁVKY NYMBURK

Datum konání:

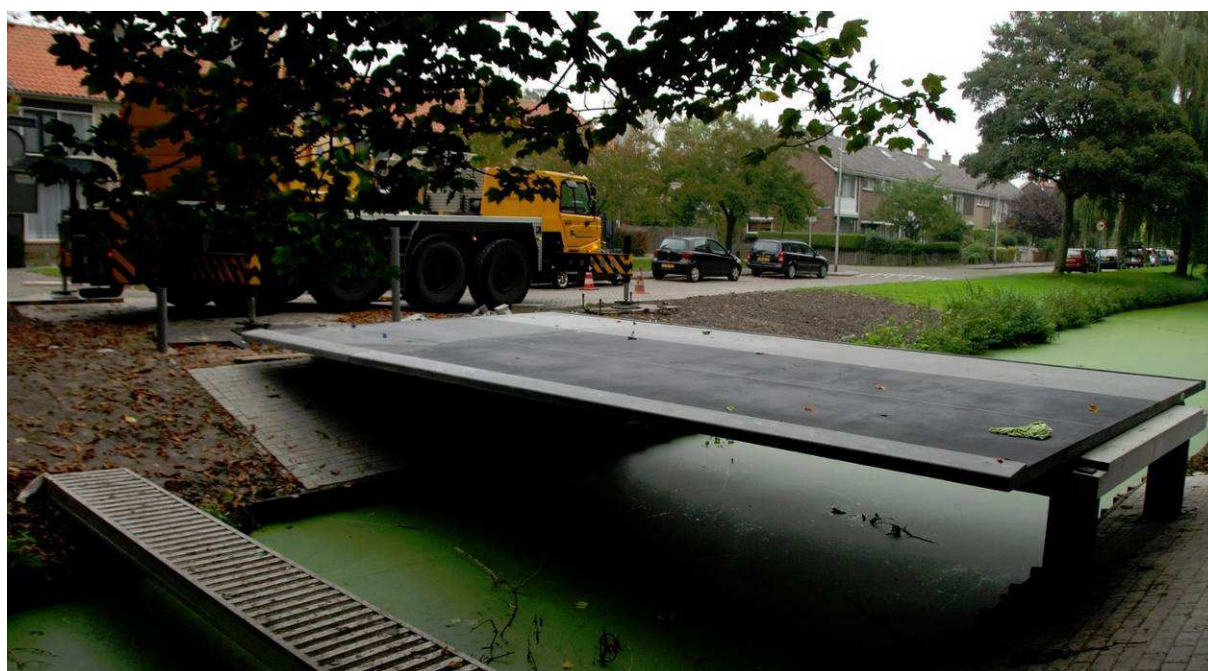
16.9.2019

Místo konání:

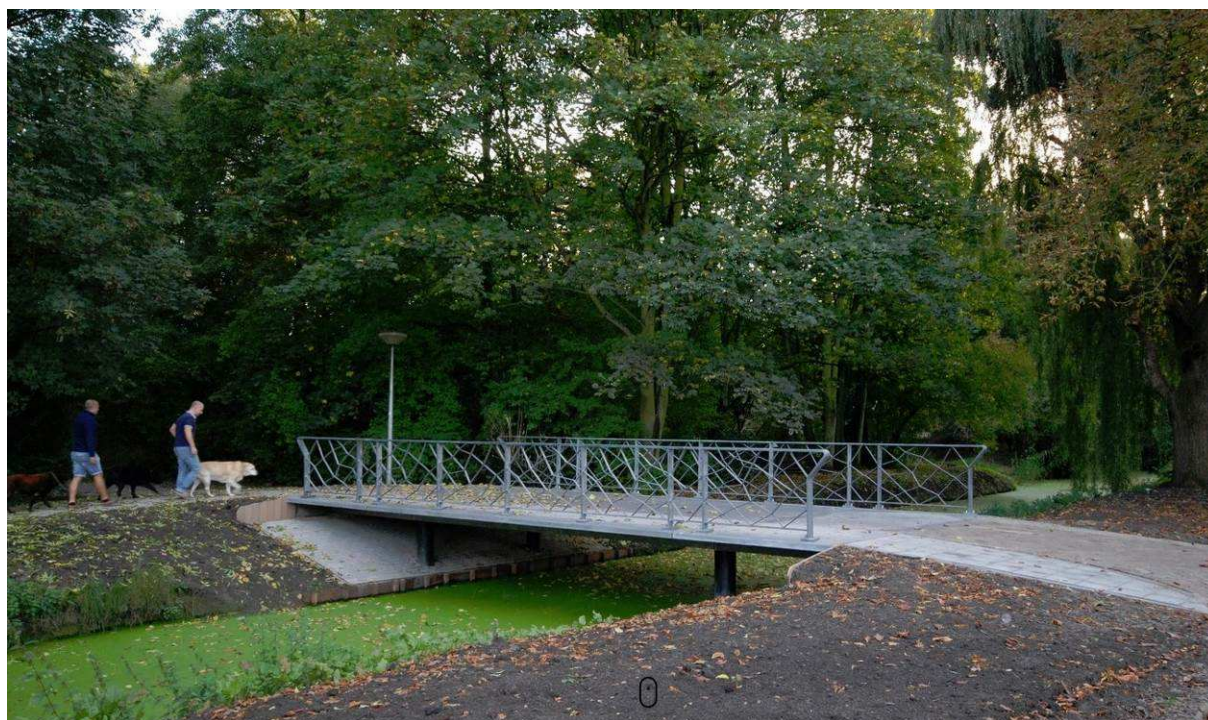
NPÚ Praha, Sabinova 5

jméno	organizace	telefon/mobil	e-mail	podpis
Ing. ARCH. ALENA DUKOSMIKOVÁ	NPÚ ÚOP STC			
Ing. Markéta Gottová-Plová	NPÚ ÚOP STC			
Ing. Peter Liko	Fontex			
Ing. JAN KOCHANEC	—			

Příloha č. 1 (Příklady realizovaných konstrukcí lávek z UHPC)

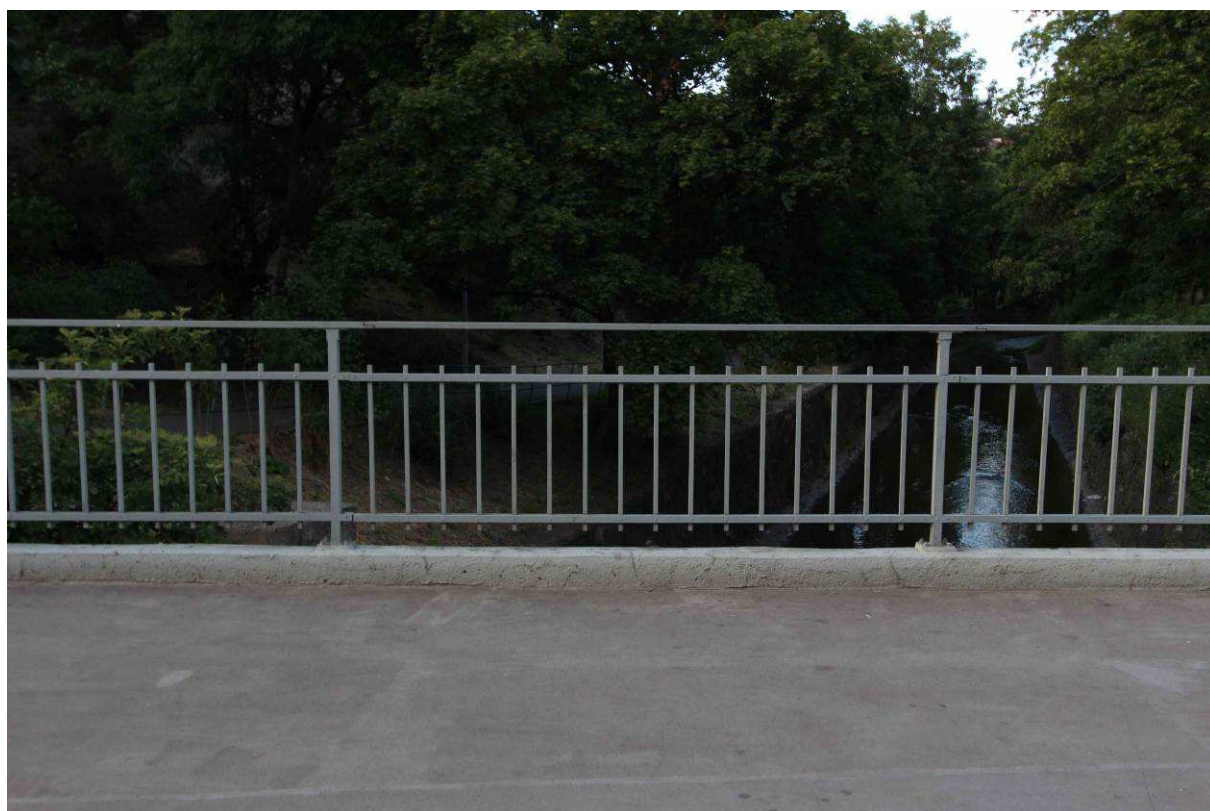


Příloha č. 2 (Příklad možné podoby zábradlí u lávky NB-10)



Barva zábradlí ČSN 5700

Příloha č. 3 (Příklady možné podoby zábradlí u lávek NB-08 a NB-12)





Barva zábradlí RAL 210 40 30