



Dodatek č. 2 Smlouvy o dílo

Preambule: Tyto obchodní podmínky jsou vypracovány ve formě a struktuře smlouvy o dílo. Uchazeči do těchto obchodních podmínek pouze doplní údaje nezbytné pro vznik návrhu smlouvy (zejména vlastní identifikační údaje, cenu a případné další údaje, jejichž doplnění text obchodních podmínek předpokládá) a následně takto doplněné obchodní podmínky předloží jako svůj návrh smlouvy na veřejnou zakázku.

**Výběrové řízení na dodavatele stavby pro projekt:
"Zateplení objektu Poliklinika Okružní II"**

VZ_NBK_051_2014_29

1. Smluvní strany

Zhotovitel

KASTEN spol. s r. o.

Neratovice, Byškovice, Větrná 145, PSČ: 277 11, Okres: Mělník
Společnost je zapsána v obchodním rejstříku, vedeném u Městského soudu
v Praze, oddíl C, vložka 40417.

Stavbu provádí (kontaktní a fakturační adresa):

KASTEN spol. s r. o., Neratovice, Byškovice, Větrná 145, PSČ: 277 11, Okres: Mělník

IČ: 62954890
DIČ: CZ62954890
Bankovní spojení: Komerční banka a.s.
Číslo účtu: 19-226940257/0100
Statutární orgán: Ing. Aleš Kocourek, jednatel společnosti

Pověřené osoby k podpisu smlouvy (na základě plné moci):

Číslo smlouvy zhotovitele: Z14260 Číslo stavby zhotovitele: Z14260

Zástupce ve věcech

a) smluvních:

Ing. Aleš Kocourek, jednatel společnosti

b) technických:

Ing. Jiří Bureš, prokurista společnosti

Tel.: +420 318 647 150

Fax.: +420 315 688 232

(dále jen „zhotovitel“)

Objednatel

Město Nymburk

Náměstí Přemyslovců 163, 288 28 Nymburk

Zástupce ve věcech

a) smluvních:

Ing. Tomáš Mach, Ph.D., starosta města

b) technických:

Ing. Bohumil Klicpera, vedoucí Odboru rozvoje a investic

Michal Hrbáček, inv. referent Odboru rozvoje a investic

TDI (jmenovitě bude uveden zápisem do SMD)

IČ: 00239500
DIČ: CZ00239500
Bankovní spojení: ČS, a.s., pob. Nymburk
Číslo účtu: 27-0504359359/0800
Tel.: +420 325 501 101, 111

(dále jen „objednatel“)

**uzavírají podle zákona č. 89/2012 Sb., občanský zákoník, v platném
znění, tento dodatek č. 1 smlouvy o dílo**

Preambule

„Zateplení objektu Poliklinika Okružní“

Předmětem dodatku č. 1 Smlouvy o dílo je změna odst. 4.1. – Výše sjednané cenynásledujícího článku:

4. Cena díla

4.1. Výše sjednané ceny

4.1.1. Cena za řádné zhotovení díla v rozsahu dle článku 2. této smlouvy o dílo na základě nabídky zhotovitele ze dne 10.10.2014, naceněného rozpočtu, který je přílohou č. 2 této smlouvy o dílo a dohody smluvních stran ve smyslu § 2 zákona č. 526/1990 Sb., o cenách, ve znění pozdějších předpisů činí:

Původní cena bez rezervy a bez DPH:	Kč 17 996 534,--
Rezerva bez DPH:	Kč 547 910,--
Cena celkem bez DPH	Kč 18 544 444,--

Změnový list č. 1 (viz příloha Dodatku č. 2)	– Kč 37 727,--
	+ Kč 326 513,--
	+ Kč 288 786,--

Nová cena celkem vč. ZL č. 1 (bez DPH)	Kč 17 958 807,--
Čerpaná rezerva (bez DPH)	Kč 326 513,--
Dosud nevyčerpaná rezerva (bez DPH)	Kč 221 397,--

Konečná cena díla vč. nevyčerpané rezervy (bez DPH)	Kč 18 506 717,--
Konečná cena díla vč. nevyčerpané rezervy (vč. DPH)	Kč 22 393 127,57

Celková cena díla se snižuje o cenu méněprací, dále dochází k bližší specifikaci položek, jež jsou součástí sjednané rezervy. Tyto položky jsou součástí změnového listu č. 1, který je Přílohou č. 1 tohoto Dodatku č. 2.

Čerpat výše uvedenou rezervu lze pouze v případech, kdy se jedná o objektivní, věcně správné a nepředvídatelné náklady vzešlé na straně objednatele, nutné pro realizaci díla a tedy k naplnění cílů a parametrů projektu. Tyto nákladové položky musí odsouhlasit objednatel. Dodavatel bude mít zároveň povinnost připravovat změnové listy.

Ostatní články Smlouvy o dílo zůstávají beze změn.

Závěrečná ustanovení

- 19.5 Smlouva je vyhotovena ve **čtyřech** stejnopisech, z nichž každá strana obdrží po dvou vyhotoveních.
- 19.6. Tento dodatek č. 2 smlouvy o dílo je uzavřen na základě schválení radou města usnesením č. 334 ze dne 8.7. 2015.

V Neratovicích dne 10.9. 2015

V Nymburce, dne 18. 09. 2015

KASTEN
Za skvělou stavbou pečlivá firma
KASTEN spol. s r.o. - Větrná 145
27711 Neratovice-Byškovice
IČ: 62954890 DIČ: CZ62954890
Tel.: +420 318 647 150

.....
za zhotovitele

Ing Aleš Kocourek, jednatel společnosti

.....
za objednatele.

Ing. Tomáš Mach, Ph.D., starosta města



Příloha:

Změnový list č. 1

OZNÁMENÍ ZMĚNY		číslo OZ: 1	
Zhotovitel:	KASTEN spol. s r.o., Neratovice - Byškovice, Větrná 145, 277 11 Mělník		
Investor:	Město Nymburk Náměstí Přemyslovců 163, 288 28 Nymburk IČ: 00239500	Datum: 7.8.2015	
Název akce: Zateplení objektu Poliklinika Okružní			
Způsob odeslání / předání datum: 7.8.2015	poštou <input checked="" type="checkbox"/>	e-mailem <input type="checkbox"/>	faxem <input type="checkbox"/>
Odkazy	na specifikaci:	Fotografie v příloze, zákres patníků	
	na výkresy:		
	na rozpočtové podklady:	Součástí změnového listu	
	na jinou část smlouvy:		
Předmět změny:			
<ol style="list-style-type: none"> 1. Zrušení větracího otvoru a dveří 2. Oprava povrchů na nouzových schodištích 3. Dodávka a osazení patníků 			
Popis a zdůvodnění změny:			
Ad 1) Zrušení větracího otvoru a dveří			
<p>Z důvodu lepšího využití místnosti investor usoudil, že bude zrušen původní větrací otvor (jedná se o otvor v prostoru urologie, označení výrobku č. 52). Ze stejných důvodů budou zrušeny dveře č. 64 a zazděny.</p> <p>Otvory po vybouraném oknu a dveřích budou zazděny a zatepleny. Celkově jde o plochu 3,9 m², což je hodnota natolik nízká, že nemá vliv na energetické výpočty. Dochází pouze k přesunu v zateplovacích plochách (mezi výplněmi otvorů a obvodovým zdívkem).</p>			
Ad 2) Oprava povrchů na nouzových schodištích			
<p>Vlivem poškozených štítových stěn a pravidelnému zatékání jsou vnitřní omítky značně poškozené a zasolené, a to na všech 3 schodištích. Vícepráce spočívají v opravě veškerých omítek v nouzových schodištích.</p> <p>Stav omítky na schodišti se od doby zpracování projektové dokumentace do doby realizace podstatně zhoršil. Díky provedené difuzní otevřené fasádě hrozí průnik soli ve zdivu do nového kontaktního zateplovacího systému.</p> <p>Oprava je nutná nejen z hygienických a bezpečnostních důvodů, ale rovněž s cílem ochrany zateplení před absorpcí soli.</p>			
Ad 3) Dodávka a osazení patníků			
<p>Před hlavním vstupem do polikliniky je krytý vchod se světlou výškou 2,95 m (jedná se o rovnou stříšku nad hlavním vstupem do objektu). Tato stříška byla v souladu s projektovou dokumentací zateplena, čímž se světlá výška snížila o 6 cm. Vzhledem k dopravě a zdravotnickému zásobování, které najíždí přímo pod stříšku, je nutné tento prostor vymezit.</p>			

aby nedošlo k poškození nového zateplení přesahující výškou vozidel (stržení zateplení vchodové stříšky střechou či návěsem zásobovacího vozidla).
Jedná se o vícepráci, vyvolanou okolnostmi, nutnou ke správnému užívání objektu, zvýšení bezpečnosti chodců a ochraně zateplení před poškozením.

Počet připojených listů specifikací:

změnový list - 2 strany
rozpočet - 9 stran
fotodokumentace - 2 strany

Důvod vícepráce:

záměr objednatele

chyba v PD

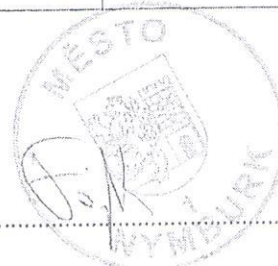
chyba zhotovitele

vyšší moc

jiné okolnosti

Oznámení vydává:

Město Nymburk



Stanovisko technického dozoru stavby.

Se změnami souhlasím.

Stanovisko projektanta stavby:

Se změnami souhlasím.

AMX s.r.o.
HRADEC KRÁLOVÉ 500 03
SLEZSKÁ 848
TELEFON 495 480 580
IČO 25983857, OR HK C 18610

Příloha:

změnový list č. 1

položkový rozpočet jednotlivých změn

fotodokumentace

zákres patníků

Zhotovitel:	KASTEN spol. s r.o., Neratovice - Byškovice, Větrná 145, 277 11 Mělník
Změnový list vystavil:	Ing. Aleš Řada, Rasošky 88, 552 21
Datum:	7.8.2015

Předmět změny:

1. Zrušení větracího otvoru a dveří
2. Oprava povrchů na nouzových schodištích
3. Dodávka a osazení patníků

Popis a zdůvodnění změny:

Ad 1) Zrušení větracího otvoru a dveří

Z důvodu lepšího využití místnosti investor usoudil, že bude zrušen původní větrací otvor (jedná se o otvor v prostoru urologie, označení výrobku č. 52). Z stejných důvodů budou zrušeny dveře č. 64 a zazděny.

Otvory po vybouraném oknu a dveřích budou zazděny a zatepleny. Celkově jde o plochu 3,9 m², což je hodnota natolik nízká, že nemá vliv na energetické výpočty. Dochází pouze k přesunu v zateplování plochách (mezi výplněmi otvorů a obvodovým zdivem).

Ad 2) Oprava povrchů na nouzových schodištích

Vlivem poškozených štítových stěn a pravidelnému zatékání jsou vnitřní omítky značně poškozené a zasolené, a to na všech 3 schodištích. Vícepráce spočívá v opravě veškerých omítek v nouzových schodištích.

Stav omítky na schodišti se od doby zpracování projektové dokumentace do doby realizace podstatně zhoršil. Hrozí průnik soli ve zdivu do nového kontaktního zateplovacího systému díky difuzní otevřené fasádě.

Oprava je nutná nejen z hygienických a bezpečnostních důvodů, ale rovněž s cílem ochrany zateplení před absorpcí soli.

Ad 3) Dodávka a osazení patníků

Před hlavním vstupem do polikliniky je krytý vchod (markýza) se světlou výškou 2,95 m (jedná se o rovnou stříšku nad hlavním vstupem do objektu). Tato stříška byla v souladu s projektovou dokumentací zateplena, čímž se světlá výška snížila o 6 cm. Vzhledem k dopravě a zdravotnickému zásobování, které najíždí přímo pod stříšku, je nutné tento prostor vymezit, aby nedošlo k poškození nového zateplení přesahující výškou vozidel (stržení zateplení vchodové stříšky střechou či návěsem zásobovacího vozidla). Patníky budou bránit najíždění příliš vysokých vozidel pod markýzu, nebudou však bránit nájezdu sanitních vozidel pod markýzu, ani průjezdu hasičských vozidel kolem markýzy. Nebude tedy omezena bezpečnost provozu objektu.


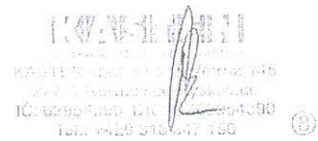
Jedná se o vícepráci, vyvolanou okolnostmi, nutnou ke správnému užívání objektu, zvýšení bezpečnosti chodců a ochraně zateplení před poškozením.

Počet připojených listů specifikací:

- 9 stran rozpočtu

Počet připojených výkresů:

- 2 strany fotodokumentace
- 1 strana - zákres patníků

<p>Cena méněprací bez DPH:</p> <p>Změna č. 1: 37 727,-- Kč Změna č. 2: 0,-- Kč Změna č. 3: 0,-- Kč</p> <p>Celkem: - 37 727,-- Kč</p>	<p>Cena víceprací bez DPH:</p> <p>Změna č. 1: 7 702,-- Kč Změna č. 2: 309 816,-- Kč Změna č. 3: 8 995,-- Kč</p> <p>Celkem: 326 513,-- Kč</p>
<p>Výsledná cena změny bez DPH:</p> <p>288 786,-- Kč</p>	<p>Nově sjednaná lhůta dokončení díla:</p> <p>bez vlivu změny termínu dokončení</p>
<p>Veškeré práce budou splňovat podmínky smlouvy o dílo a budou provedeny ve stejné úrovni co do jakosti materiálů, provedení apod. tak, jak požaduje nebo předpokládá Dokumentace zakázky pro celé dílo.</p>	
<p>Podpis zmocněnce objednatele:</p> <p></p> <p>Datum:</p>	<p>Podpis zmocněnce zhotovitele:</p> <p></p> <p>Datum:</p>

Za odbor ochrany ovzduší a OZE Státního fondu životního prostředí ČR

Ověřil:

Schválil:

Nabídkový rozpočet

Z14260 Zateplení objektu polikliniky Okružní 2160, Nymburk

Celkem bez DPH: - 30 025

Rekapitulace

Popis	Cena bez DPH
D_0X: K ODSOUHLASENÍ	- 30 025
ZM_11: Změna 11 - Zazdění stávající výplně otvorů - hliníková stěna	- 30 025
18: 767 - Konstrukce zámečnické	-
19: 768 - Výplně otvorů (dle tabulky prvků)	- 30 025
	- 30 025

Rozpočet

Pof.	Kod	Popis	MJ	Výměra	Jedn. cena	Cena
D_0X: K ODSOUHLASENÍ						- 30 025
ZM_11: Změna 11 - Zazdění stávající výplně otvorů - hliníková stěna						- 30 025
06: Výplně otvorů AL						- 30 025
19: 768 - Výplně otvorů (dle tabulky prvků)						- 30 025
27	768A06004	D+M komplet výrobku - celoprosklená hliníková stěna ven	m2	- 2,900	12 683,58	- 36 782
5		otevřítavé dveře s nadsvětlikem				
27	ZM_11_01	Zazdění výplně otvoru + zateplení prostoru	m2	2,900	2 330,00	6 757
5						
07: Zámečnick						-
18: 767 - Konstrukce zámečnické						-
25	7678101R2	Repase protidešťové žaluzie, dle tabulky prvků, komplet ozn.	kus	- 1,000	945,00	- 945
3		52				
25	ZM_12_01	Zazdění otvoru po protidešťové žaluzii, ozn. 52	kus	1,000	945,00	945
3						
						- 30 025



Zař. 

Nabídkový rozpočet

Z14260 Zateplení objektu polikliniky Okružní 2160, Nymburk

Celkem bez DPH: 309 816

Rekapitulace

Popis	Cena bez DPH
D_0X: K ODSOUHLASENÍ	309 816
ZM_03: Změna 03: Sanace požárních schodišť	309 816
07: 94 - Lešení a stavební výtahy	4 200
08: 96 - Bourání konstrukcí	80 870
10: 99 - Přesun hmot	3 031
obj025: 784: Malby	35 100
ODD007: Úpravy povrchů, podlahy a osazování výplní	186 615
	309 816

Rozpočet

Poř. č.	Kód	Popis	MJ	Výměra	Jedn. cena	Cena
D_0X: K ODSOUHLASENÍ						309 816
ZM_03: Změna 03: Sanace požárních schodišť						309 816
07: 94 - Lešení a stavební výtahy						4 200
114	ZM_03_03	Lešení pomocné pro objekty pozemních staveb s lešeňovou podlahou v do 1,9 m zatížení do 150 kg/m2	kpl	1,000	4 200,00	4 200
08: 96 - Bourání konstrukci						80 870
117	ZM_03_01	Otlučení vnitřních omítek	m2	192,520	119,00	22 910
117	ZM_03_02	Zdrsnění soklové olejové malby vč. nanesení stěrkovací hmoty	m2	483,000	120,00	57 960
10: 99 - Přesun hmot						3 031
148	ZM_9970135 01	Odvoz sutí na skládku a vybouraných hmot nebo meziskládku do 1 km se složením	t	5,006	42,00	210
149	ZM_9970135 09	Příplatek k odvozu sutí a vybouraných hmot na skládku ZKD 1 km přes 1 km	t	5,006	3,00	15
150	ZM_9970138 00	Poplatek za uložení stavebního čistého stavebního odpadu na skládce (skládkovné)	t	5,006	375,50	1 880
155	ZM_9980180 03	Přesun hmot ruční pro budovy v do 36 m	t	5,006	185,00	926
obj025: 784: Malby						35 100
1	ZM_03_07	Malby směsi PRIMALEX PLUS tekuté disperzní bílé omyvatelné dvojnásobné - s penetrací místnost v do 3,8 m	m2	1 080,000	32,50	35 100
ODD007: Úpravy povrchů, podlahy a osazování výplní						186 615
59	ZM_03_04	Vnitřní omítka zděva vápenná nebo vápencementová štuková	m2	887,480	115,26	102 291
60	ZM_03_03 S	Vnitřní sanační omítkový systém - Baumit Sanova přednástřík, Baumit Sanova MonoTrass H - jádrová omítka, Baumit Sanova omítka štuková	m2	192,520	438,00	84 324
						309 816

KASTEN spol. s r.o.
 KASTEN spol. s r.o. - Nymburk
 27701 Nymburk, Okružní 2160
 IČ: 02000001, DIČ: CZ02000001
 telefon: 420 325 220 000

za TDI: 

Nabídkový rozpočet

Z14260 Zateplení objektu polikliniky Okružní 2160, Nymburk

Celkem bez DPH: 8 995

Rekapitulace

Popis	Cena bez DPH
D_0X: K ODSOUHLASENÍ	8 995
ZM_04: Změna 04: Dodávka a osazení patníků	8 995
03: 5 - Komunikace	8 995
	8 995

Rozpočet

Poř. č.	Kód	Popis	MJ	Výměra	Jedn. cena	Cena
D_0X: K ODSOUHLASENÍ						8 995
ZM_04: Změna 04: Dodávka a osazení patníků						8 995
03: 5 - Komunikace						8 995
336	ZM_04_01	Dodávka patniku bílých	kus	4,000	873,75	3 495
337	ZM_04_02	Doprava a osazení patníků	kus	4,000	1 375,00	5 500
						8 995

KASTEN spol. s r.o.
 IČO: 252 20 123
 Sídlo: Nymburk, Okružní 2160
 Zastoupen: Mgr. Petr Kříž
 Tel: +420 485 21 123
 E-mail: info@kasten.cz

Zař. 70/1: 

Název projektu/název jednoho ze skupinových projektů Zateplení budov v majetku města Nymburk - Poliklinika

	Výměra dle projektové dokumentace - DSP žádost o dotaci (m ²)	Výměra dle projektové dokumentace pro provádění stavby (m ²)	Výměna ke změnóvémú listu č. 1
Plocha zateplované konstrukce - obvodové zdivo	3 521,8	3 674,6	3 678,5
Plocha zateplované konstrukce - výplně	1 175,5	1 174,2	1 170,3
Plocha zateplované konstrukce - střecha, strop či podlaha	2 290,4	2 238,2	2 238,2
Celkem	6 987,7	7 087,0	7 087,0

Pozn.:
 Výměra dle projektové dokumentace = výměra v souladu s položkovým rozpočtem projektu (včetně zateplovaných ploch ostění, atik, soklů atd.)

Vyjádření zpracovatele PD (text):
 obvodové zdivo:
 Z důvodu lepšího využití místnosti investor usoudil, že bude zrušen původní větrací otvor v prostoru urologie, označení výrobku č. 52. Ze stejných důvodů budou zrušeny dveře č. 64.
 Otvory po vybouraném oknu a dveřích budou zazděny a zatepleny. Dochází pouze k přesunu v zateplovaných plochách (obvodové zdivo s e o 3,9 m2 navýšší).

výplně:
 Výplně otvorů se o 3,9 m2 sníží z důvodu zazdění.
 Beze změny.

střecha, strop či podlah:

AMX s.r.o.
 HRADEC KRÁLOVÉ 500 03
 SLEZSKÁ 846
 TELEFON 495 480 560
 IČO 25983857, DIČ: HKC18na10

V Hradci Králové, V Nymburce 7.8.2015

Podpis:  projektant



projektová činnost v investiční výstavbě
činnost technických poradců pro zdravotnictví
inženýrská činnost

NYMBURK, OKRUŽNÍ ČP.2160, POLIKLINIKA
ZATEPLENÍ OBVODOVÉHO PLÁŠTĚ
STANOVISKO PROJEKTANTA K ZAZDĚNÍ OTVORŮ PO ŽALUZII A DVEŘÍCH

Stanovisko projektanta souvisí se změnovým listem 1, ve kterém je zachycena drobná úprava stavby při realizaci :

- Nebude osazena jedna žaluzie /výrobek č.52/. Otvor po ní bude zazděn a zateplen.
 - Nebudou osazeny jedny dveře /výrobek č.64/. Otvor po nich bude zazděn a zateplen.
- Projektant s realizací změn vyvolaných provozními vlivy na straně investora souhlasí.


Po stránce tepelně technické budou stavební konstrukce v obou místech v souladu s platnými technickými normami.

Po stránce energetické se jedná o marginální změnu v objemu zateplovaných konstrukcí. Podíl nově zateplené plochy po vypuštěných dvou výplňných otvorů činí cca 0,1% plochy zateplovaného obvodového zdiva a cca 0,05% zateplované plochy celkem. Energetický rozdíl bude ještě podstatně nižší, protože lze uvažovat jen s rozdílem mezi vlivem výplně otvoru a zatepleného zdiva.

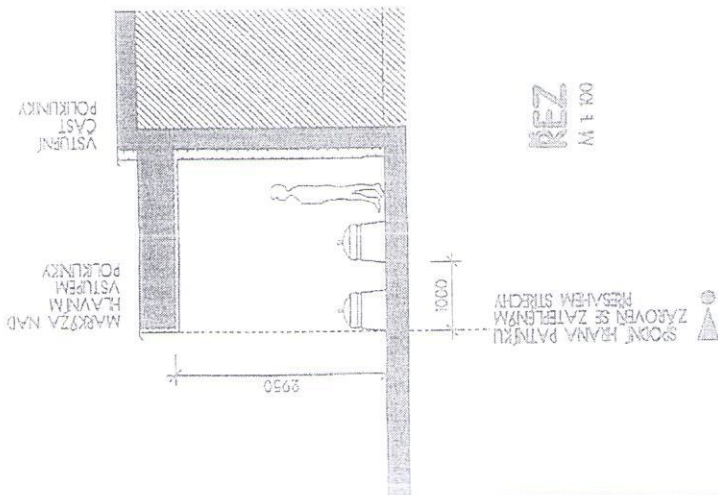
Další dvě položky změny, tj. oprava povrchů na nouzových schodištích a dodávka a osazení patníků, neovlivní energetické vlastnosti stavby.

Podle názoru projektanta je vliv změn obsažených ve změnovém listu 1 z hlediska úspor energie zanedbatelný a vzhledem ke svému malému objemu nemá praktický význam

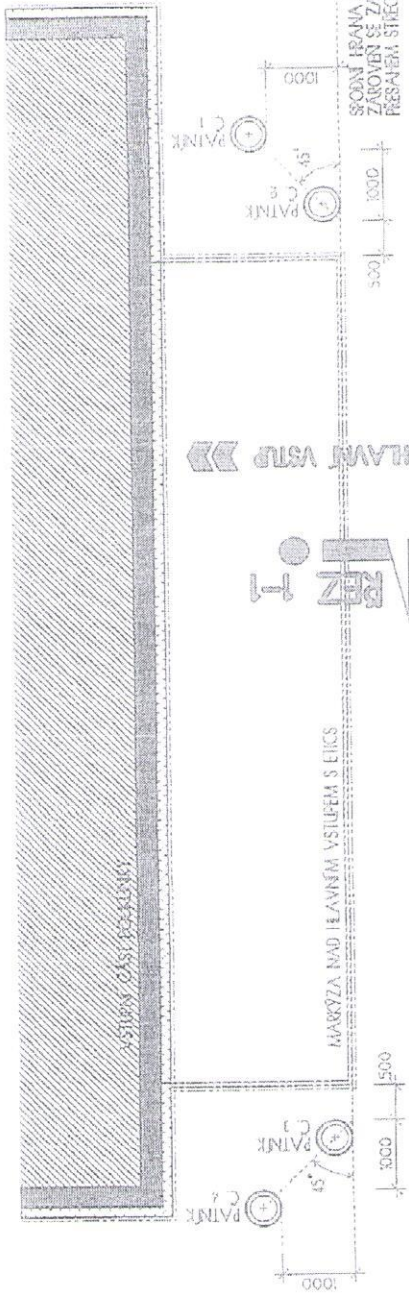
V Hradci Králové 13.08.2015


Ing.arch. Zdeněk Hanuš
projektant

AMX s.r.o.
HRADEC KRÁLOVÉ 500 03
SLEZSKÁ 848
TELEFON 495 480 580
IČO 25983857, OR HK C 18610



REZ
M 1:100



PŮDORYS
M 1:100

POZNÁMKY, POKRYVY PRO REALIZACI:

- SHRNUTÁ OSAZENÍ PATNIČKY JE ZEJMÉNA BRÁNÍ POKROZENÉ PRÁVĚ ZATEPLOVANÉ MARŽIZY NAD HLAVNÍM VSTUPEM DO POLKLNKY,
- PATNIČKY BUDOU BRÁNIT NALÁZEBĚ PŘÍLIŠ VYSOKÝCH VOZDEL POD MARŽIŽOU, NEBOJÍ VŠAK BRÁNIT NÁLEZDU SANITNÍCH VOZDEL POD MARŽIŽOU
- ANI PŘÍLEZDU HASIČSKÝCH VOZDEL KOLEM MARŽIZY = NEBŮDE OMEZENA BEZPEČNOSTI PROVOZU OBJEKTU,
- DVA NEBLÍŽŠÍ PATNIČKY BUDOU OSAZENY SPORNÝM / NEŠŠÍ / ČÁSTI ZAROVNĚNÉ SE ZATEPLENÝM VNĚŠNÍM ÚČELEM PŘESAHEM MARŽIZY,
- DVA VZDÁLENEJŠÍ BUDOU OSAZENY POD ÚHEM 45 STUPŇŮ ČCA DO STŘEDNÍ PROSTORU MEZI HLAVNÍM PATNIČKY A VSTUPNÍ FASÁDOU OBJEKTU,
- JE NAVRŽENO POUŽIT PATNIČKY OSAZOVANÉ NA POVRCH VOZOVKY / TRN DO ASFALTOVÉHO KRYTU VOZOVKY PROTI PŘESUNU LE PŘÍRUSTI, /
- NEMĚ TŘEBA VYVÝTČI MZEVNĚŠÍ SÍŤE A PŘÍPOJKY PATNIČKY LZE V PŘÍPADĚ POTŘEBY ZA POMOCEI ZVEDACÍHO ZARÍZENÍ PŘEMÍSTIT,
- POUŽIT PATNIČKY S PODZEMNÍ ČÁSTÍ SE NEODPORUČUJE /ZSAH DO KOMUNIKACE, OCHRZENÍ SÍŤE, OMEZENÁ PŘEMÍSTITELNOST AP. /,
- PROJEKTANT DOPORUČUJE INVESTOROVÍ POUŽITÍ KOMENOVACÍ OPATŘENÍ:

- 1 = OSAZENÍ PATNIČKY
 - 2 = ÚPRAVU DOPRAVNÍHO ZNAČENÍ, KTERÁ UMOŽNÍ K HLAVNÍMU VSTUPU JEN PŘÍLEZD SANITNÍCH A HASIČSKÝCH VOZDEL, NIKOLI ALI VOZDEL ZASOČOVÁNÍ A VOZDEL BEZVÝHĚD PÁČENÍMÍ /OBJEKTU ZIP /,
 - 3 = PŘED NÁLEZD K HLAVNÍMU VSTUPU OSADIT INFORMAČNÍ TABULI S OZNAČENÍM, ŽE NEDOPORUČÍ POKROJÍ DOPRAVNÍHO ZNAČENÍ, BŮDE PORUŠOVÁNO A VOZIDLA PORUŠUJÍCÍ ZÁKAZ VJEZDU A ZÁKAZ ZASTAVĚNÍ BUDOU ODTAŽENA,
 - 4 = PROVOZ PŘED HLAVNÍM VSTUPEM ČÁSTI MONITOROVAT MĚSTSKOU POLCI, VÝSĚKEM KOMUNIKACE DOPRAVNÍCH OPATŘENÍ BY MĚLO BÝT ZAGOVÁNÝ VOLNĚ KOMUNIKACE PŘED HLAVNÍM VSTUPEM, BLOKOVÁNÍ KOMUNIKACE VOZIDLY LZE POVAŽOVAT ZA BEZPEČNOSTNÍ RIZIKO
- NAOPAK BY MĚLO BÝT I NADÁLE UMOŽNĚN PŘÍLEZD MOBILNÍCH A VOZDEL MOBILNÍ PŘEVÁŽNÍCÍCH A ODMÁŽEČÍCH



KATALOG DETALŮ		AD. 2	ROBOTOVA A INŽENYRSKA ČINNOST, ČINNOST TECHNICKÝCH PORADCO PRO ZOBRAVŮNACTVÍ, TELEFON 776 773 178, E-MAIL info@stz.cz
EXTERIÉROVÉ PATNIČKY OBRÁMČÍ MARŽIŽOU HLAVNÍHO VSTUPU	MĚŘÍTKO - M 1:10	NGARCH ZDRNĚK HANUS	
VÝMĚLEK, POLKLNKA, OKRUIŽNÍ ČP. 2160, ZATEPLENÝ	STUPŇNÍ DOKUMENTACE - PS	NGARCH ZDRNĚK HANUS	
VYPRACOVAL	DATUM - KVĚTEN 2015	NGARCH ZDRNĚK HANUS	



OPERAČNÍ PROGRAM
ŽIVOTNÍ PROSTŘEDÍ



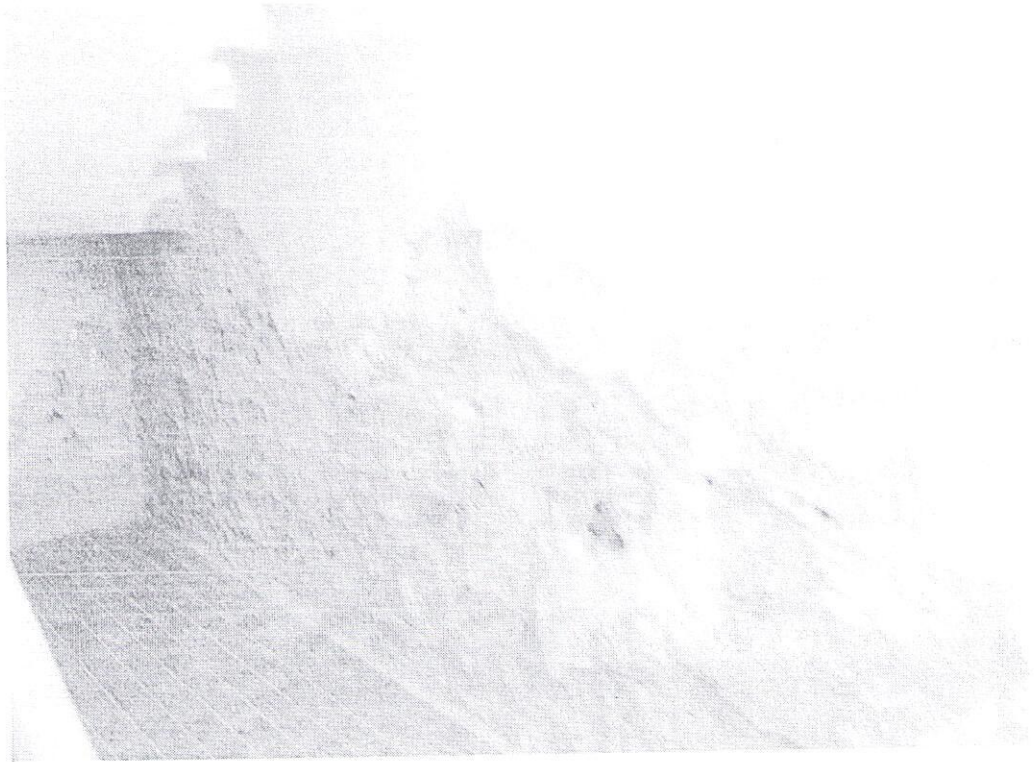
EVROPSKÁ UNIE
Fond soudržnosti

Pro vodu,
vzduch a přírodu

FOTODOKUMENTACE KE ZMĚNOVÉMU LISTU Č. 1

Projekt: Zateplení budov v majetku Města Nymburk - Poliklinika
akceptační číslo: 12114393

Změna č. 1 -
Oprava povrchů
na nouzových
schodištích



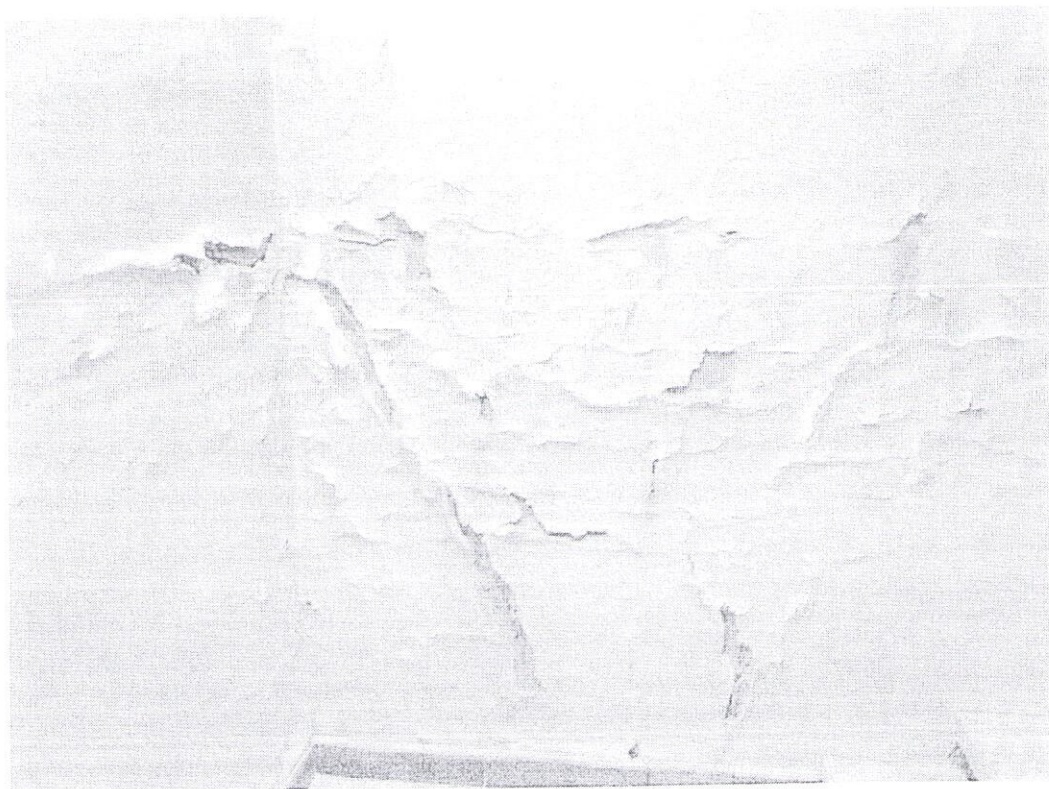
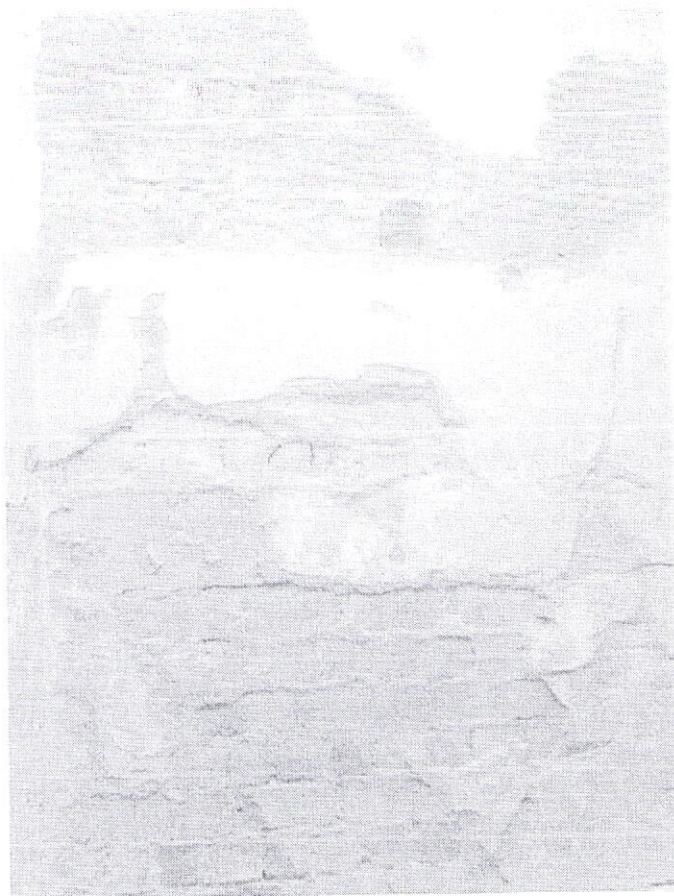


OPERAČNÍ PROGRAM
ŽIVOTNÍ PROSTŘEDÍ



EVROPSKÁ UNIE
Fond soudržnosti

Pro vodu,
vzduch a přírodu





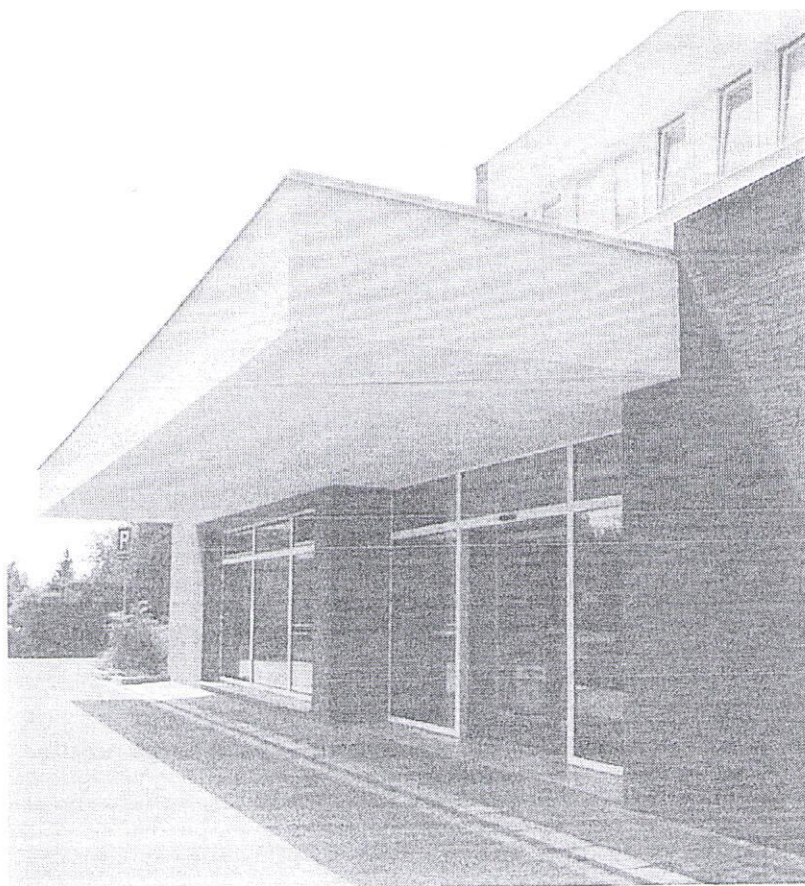
OPERAČNÍ PROGRAM
ŽIVOTNÍ PROSTŘEDÍ



EVROPSKÁ UNIE
Fond soudržnosti

Pro vodu,
vzduch a přírodu

Změna č. 3 – Dodávka a osazení patníků
průběh realizace (zateplení vchodové stříšky):





OPERAČNÍ PROGRAM
ŽIVOTNÍ PROSTŘEDÍ



EVROPSKA UNIE
Fond soudržnosti

Pro vodu,
vzduch a přírodu

