
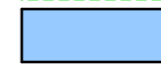
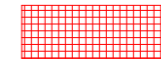
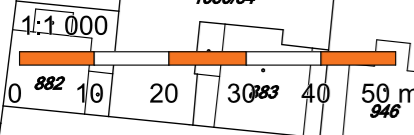



**Legenda**

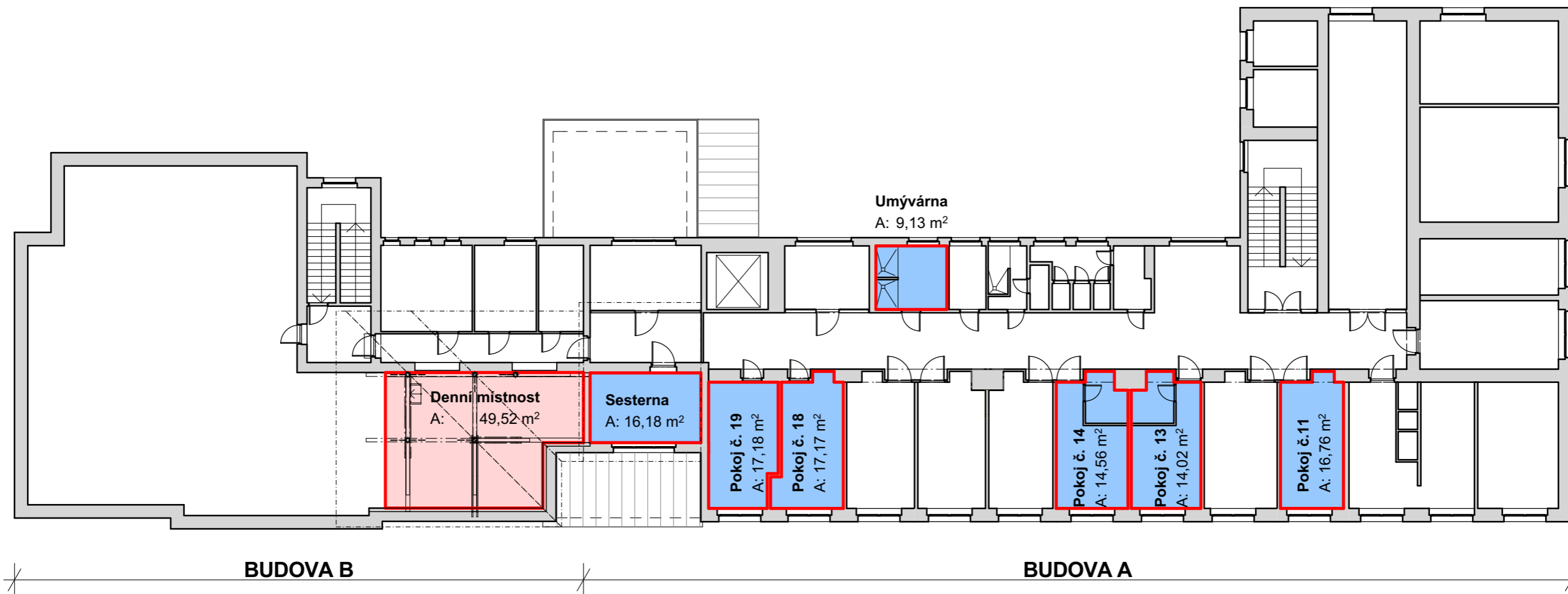
-  Areál nemocnice Nymburk
-  Řešené budovy
-  Řešená část budovy - část nevyužívané půdy



akce: <b>Projektové práce – Zázemí zdravotnického personálu</b> Oddělení Gynekologie a Porodnice Nemocnice Nymburk, s.r.o.	datum: 08/2020	stupeň dokumentace: DPS	 <b>Web:</b> <a href="https://architektpetrak.cz">https://architektpetrak.cz</a> <b>Adresa:</b> Hlavní třída 279/7 35301 Mariánské Lázně +420 737 984 812 <b>Tel.:</b> pav.petrak@gmail.com <b>E-mail:</b> pav.petrak@gmail.com číslo výkresu: <b>C.1.</b>
investor: Nemocnice Nymburk s.r.o. Boleslavská třída 425/9, 288 01 Nymburk	vypracoval: Marek Roch	odpovědný projektant: Ing. arch. Pavel Petrák	
část: C. Situační výkresy	měřítko: 1:1000	název výkresu: <b>Koordinační situace stavby</b>	

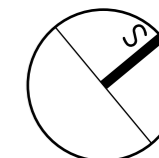


akce: <b>Projektové práce – Zázemí zdravotnického personálu</b> Oddělení Gynekologie a Porodnice Nemocnice Nymburk, s.r.o.	datum: 08/2020	stupeň dokumentace: DPS	
investor: Nemocnice Nymburk s.r.o. Boleslavská třída 425/9, 288 01 Nymburk	vypracoval: Marek Roch	odpovědný projektant: Ing. arch. Pavel Petrák	<b>Web:</b> <a href="https://architektpetrak.cz">https://architektpetrak.cz</a> <b>Adresa:</b> Hlavní třída 279/7 35301 Mariánské Lázně <b>Tel.:</b> +420 737 984 812 <b>E-mail:</b> pav.petrak@gmail.com
část: D.1. Dokumentace stavebního nebo inženýrského objektu	měřítko:	název výkresu: <b>Architektonicko-stavební řešení</b>	číslo výkresu: <b>D.1.1</b>

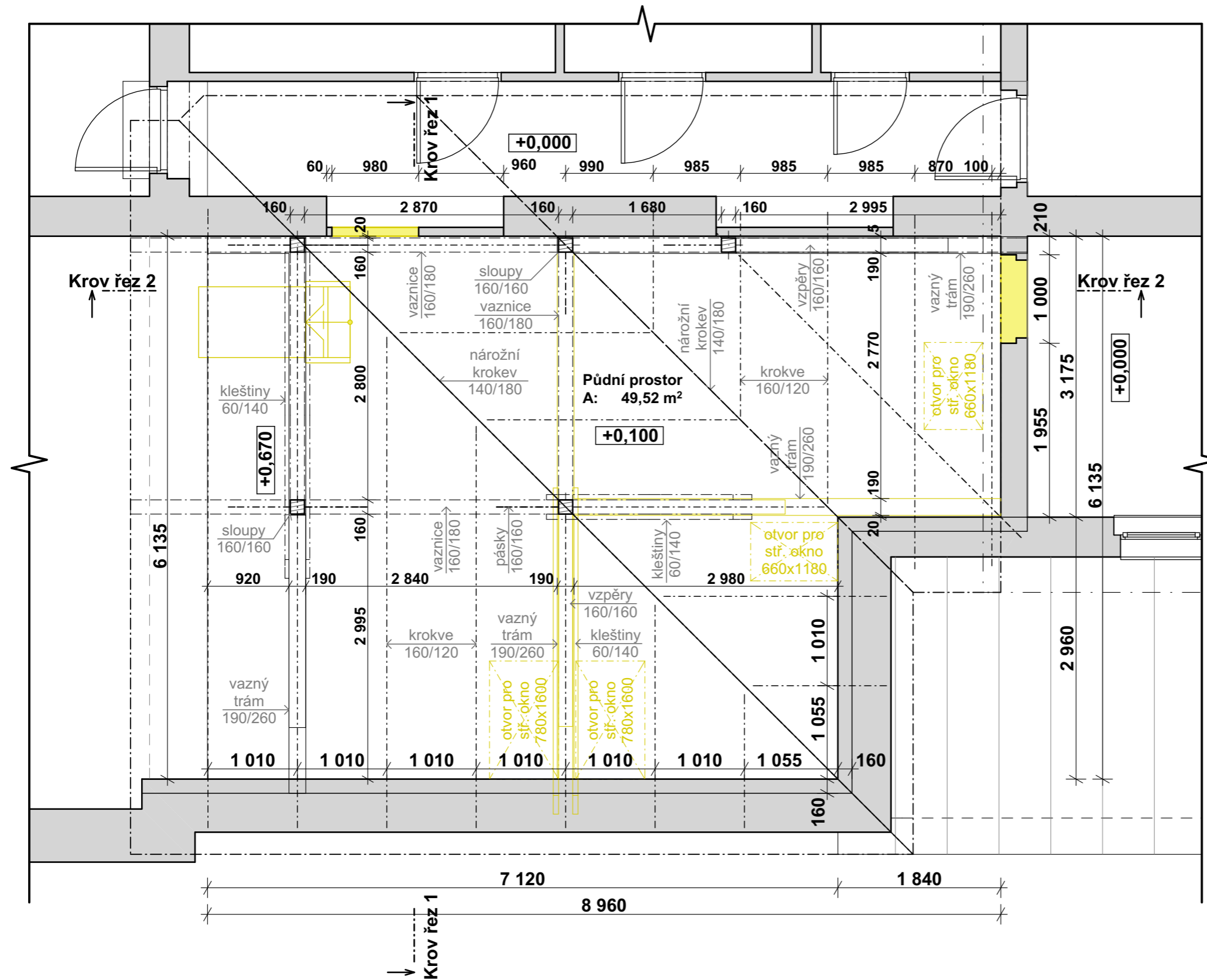


### Legenda

- Stávající konstrukce
- Navrhovaná vestavba skladu a denní místnosti pro zaměstnance



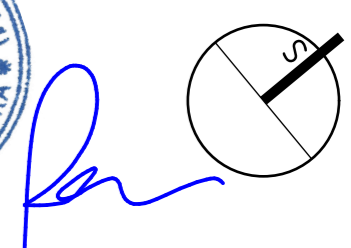
akce: <b>Projektové práce – Zázemí zdravotnického personálu</b> Oddělení Gynekologie a Porodnice Nemocnice Nymburk, s.r.o.	datum: 08/2020	stupeň dokumentace: DPS	
investor: Nemocnice Nymburk s.r.o. Boleslavská třída 425/9, 288 01 Nymburk	vypracoval: Marek Roch	odpovědný projektant: Ing. arch. Pavel Petrák	
část: D.1.1.1. Architektonicko-stavební řešení	měřítko: <b>1:200</b>	název výkresu: <b>Koordinační výres řešeného podlaží</b>	Web: <a href="https://architektpetrak.cz">https://architektpetrak.cz</a> Adresa: Hlavní třída 279/7 35301 Mariánské Lázně Tel.: +420 737 984 812 E-mail: pav.petrak@gmail.com číslo výkresu: <b>D.1.1.1.</b>



### LEGENDA

- Stávající konstrukce
- Bourané konstrukce

Je navrženo sejmání horních vrstev podlahy a to keramické půdní dlažby a škvárového násypu. Bude navržena nová skladba pochozí vrstvy podlahy. Ve stávajícím souvrství střešního pláště chybí pojistná hydroizolace a do půdního prostoru zatéká. Je navrženo sejmání plechových falcovaných pásů nad řešeným prostorem až do hřebene střechy a výměna poškozených prken bednění.



akce: **Projektové práce – Zázemí zdravotnického personálu**  
 Oddělení Gynekologie a Porodnice Nemocnice Nymburk, s.r.o.

datum: 08/2020

stupeň dokumentace: DPS

**ARCHITEKTURA**  
 Web: <https://architektpetrak.cz>  
 Adresa: Hlavní třída 279/7  
 35301 Mariánské Lázně  
 Tel.: +420 737 984 812  
 E-mail: pav.petrak@gmail.com

investor: Nemocnice Nymburk s.r.o.  
 Boleslavská třída 425/9, 288 01 Nymburk

vypracoval: Marek Roch

odpovědný projektant: Ing. arch. Pavel Petrák

část: D.1.1.1. Architektonicko-stavební řešení

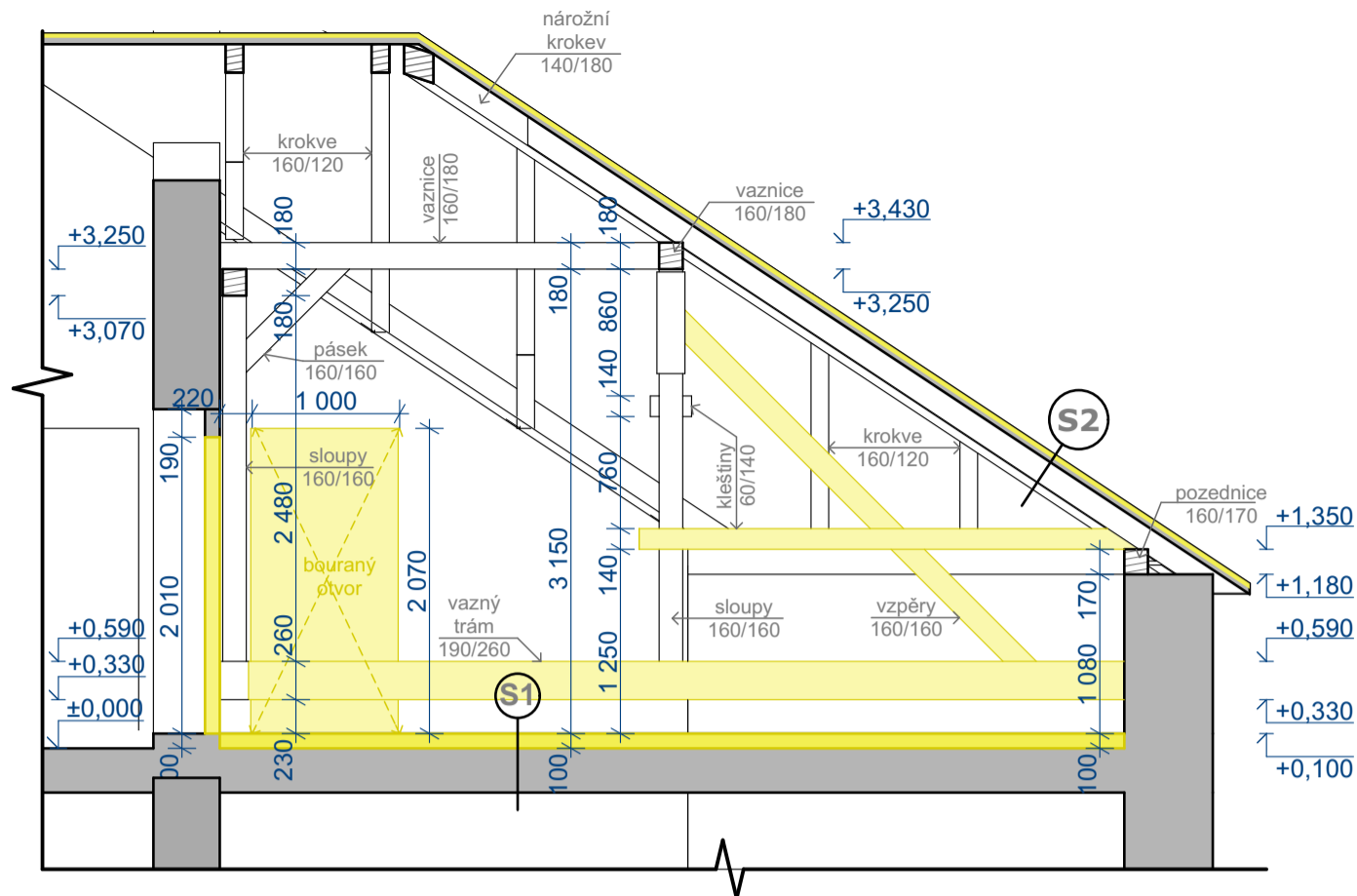
měřítko: 1:50

název výkresu: **Půdorys stávajícího stavu + bourané kce**

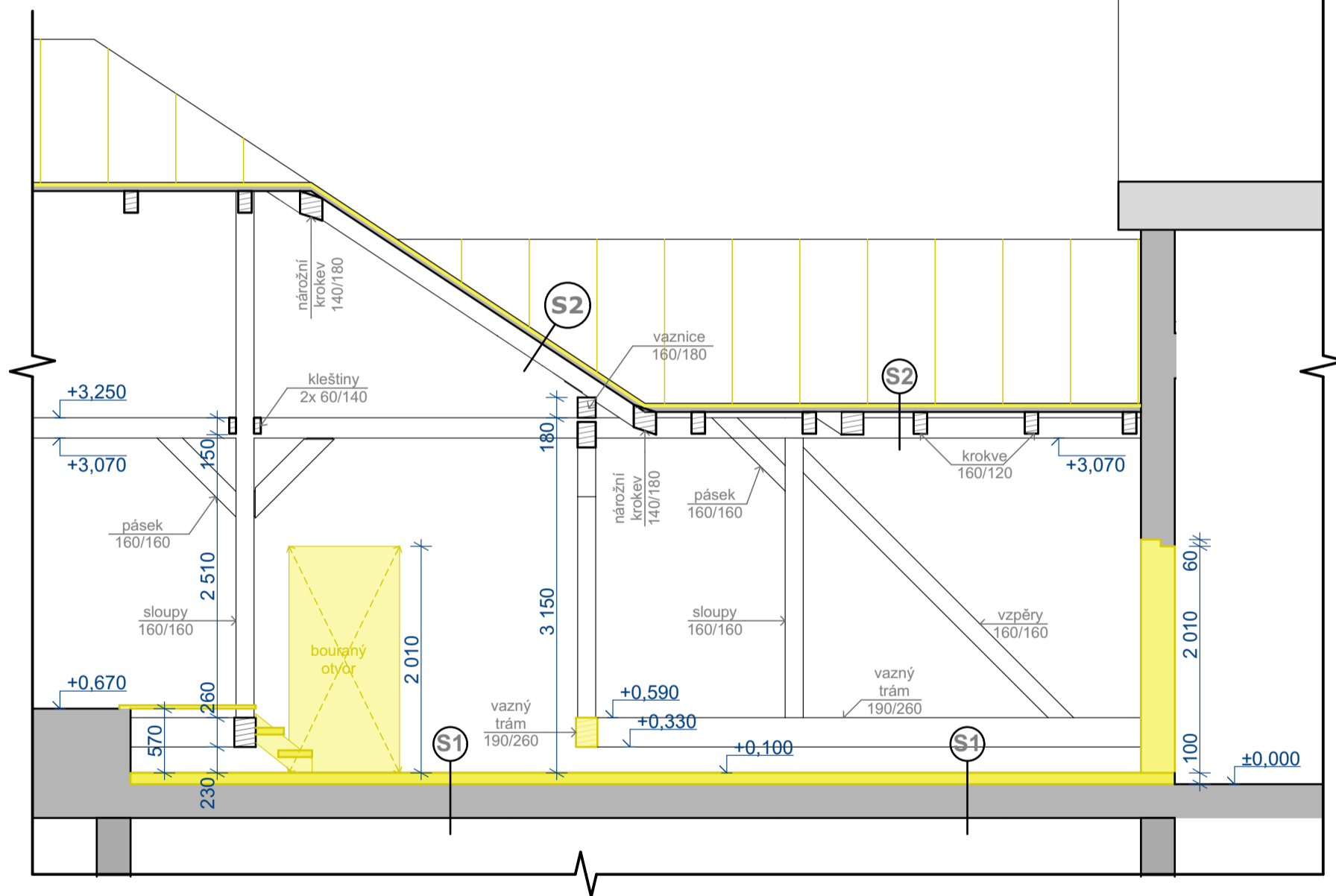
číslo výkresu: **D.1.1.2.**



## Řez A-A'



## Řez B-B'



### LEGENDA SKLADEB

- S1 Skladba stávající podlahy**
- cihelná půdní dlažba tl. 40 mm
  - škvárový násyp tl. 60 mm
  - dřevěný záklop z prken
  - nosná konstrukce stropu (stropní dřevěné trámy)
- S2 Skladba stávající střechy**
- falcované plechové pásy tl. 5 mm
  - dřevěný záklop z prken tl. 30 mm
  - dřevěné krokve

### LEGENDA

- Stávající konstrukce
- Bourané konstrukce

Je navrženo sejmутí horních vrstev podlahy a to keramické půdní dlažby a škvárového násypu. Bude navržena nová skladba pochozí vrstvy podlahy. Ve stávajícím souvrství střešního pláště chybí pojistná hydroizolace a do půdního postoru zatéká. Je navrženo sejmутí plechových falcovaných pásů nad řešeným prostorem až do hřebene střechy a výměna poškozených prken bednění.



akce: **Projektové práce – Zázemí zdravotnického personálu**  
Oddělení Gynekologie a Porodnice Nemocnice Nymburk, s.r.o.

datum: 08/2020  
stupeň dokumentace: DPS

investor: Nemocnice Nymburk s.r.o.  
Boleslavská třída 425/9, 288 01 Nymburk

vypracoval: Marek Roch

odpovědný projektant: Ing. arch. Pavel Petrák

část: D.1.1. Architektonicko-stavební řešení

měřítko: 1:50  
název výkresu: Řezy stávajícím stavem + bourané kce

**Web:** <https://architektpetrak.cz>  
**Adresa:** Hlavní třída 279/7  
35301 Mariánské Lázně  
**Tel.:** +420 737 984 812  
**E-mail:** pav.petrak@gmail.com

číslo výkresu: **D.1.1.3.**



Pohled 1

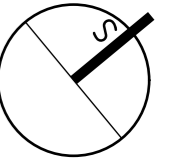


Pohled 2



akce: <b>Projektové práce – Zázemí zdravotnického personálu</b> Oddělení Gynekologie a Porodnice Nemocnice Nymburk, s.r.o.	datum: 08/2020	stupeň dokumentace: DPS	
investor: Nemocnice Nymburk s.r.o. Boleslavská třída 425/9, 288 01 Nymburk	vypracoval: Marek Roch	odpovědný projektant: Ing. arch. Pavel Petrák	<b>Web:</b> <a href="https://architektpetrak.cz">https://architektpetrak.cz</a> <b>Adresa:</b> Hlavní třída 279/7 35301 Mariánské Lázně <b>Tel.:</b> +420 737 984 812 <b>E-mail:</b> pav.petrak@gmail.com
část: D.1.1. Architektonicko-stavební řešení	měřítko:	název výkresu: <b>3D Stávající stavu + bourané kce</b>	číslo výkresu: <b>D.1.1.4.</b>



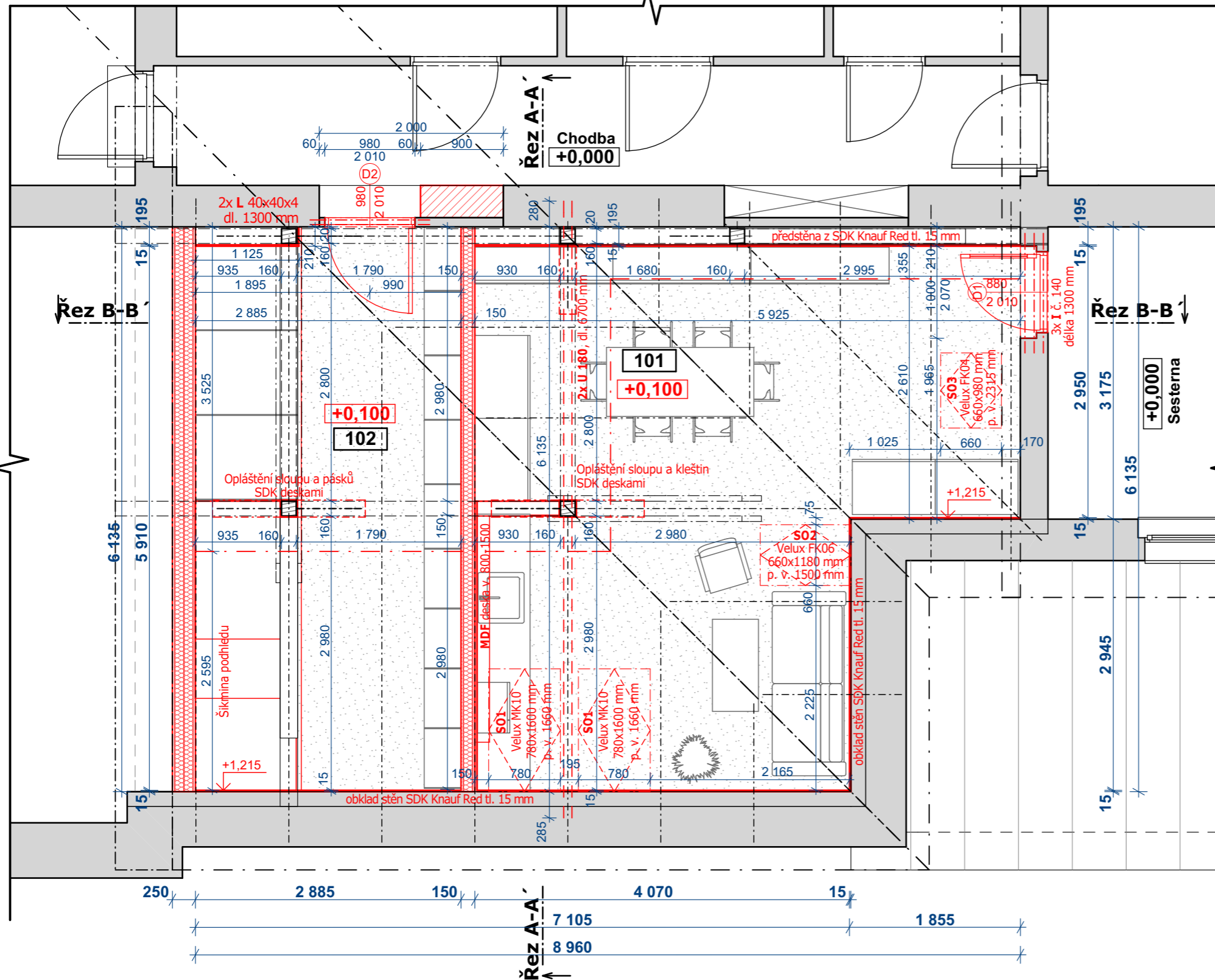


## LEGENDA

- Stávající konstrukce
- Navrhované konstrukce
- SDK dělicí příčka tl. 250 mm
  - 2x SDK deska Knauf White tl. 12,5 mm tl. 2x 12,5 mm
  - parotěsná fólie
  - kovový nosný profil tl. 100 mm tl. 100 mm
  - / minerální desky Isover UNI tl. 100 mm tl. 100 mm
  - kovový nosný profil tl. 100 mm tl. 100 mm
  - / minerální desky Isover UNI tl. 100 mm tl. 100 mm
  - 2x SDK deska Knauf White tl. 12,5 mm tl. 12,5 mm
- SDK příčka tl. 150 mm
  - 2x SDK deska Knauf White tl. 12,5 mm
  - kovový nosný profil tl. 100 mm
  - / minerální desky Isover UNI tl. 100 mm
  - 2x SDK deska Knauf White tl. 12,5 mm
- Dozdění niky z plných pálených cihel
  - podepření stávajícího překradu nad nikou

### Poznámka:

Stávající půdové cihelné dlaždice budou sejmuty, stejně tak škvárový podsyp až na stávající prkenný základ. Je navrženo odstranění stávajícího vazného trámu, který podepírá dřevěné sloupy. Místo trámu bude do konstrukce podlahy, mezi dřevěné stropní trámy, vložena dvojice ocelových nosníků U 180 délky 6,7 m. Stávající dřevěný sloupek bude nastaven až k horní úrovni ocelových nosníků, kde se do nosníků založí. Stávající sloupek s novou částí sloupku bude spojen přelátováním o délce 500 mm a spojen 3x svorníkem M16 po 150 mm. Stávající dřevěný základ bude v místě vkládání ocelového nosníku přerušen a po vložení nosníku budou prkna vrácena zpět. Na dřevěný základ podlahy základ bude položena kročejová izolace a následně roznášecí vrstva, která je navržena z Cetris desek tl. 18 mm s perem a drážkou. Jako nášlapná vrstva je navržena vinylová lamelová podlaha se systémem KUK, která bude pokládána na podložku mirelon tl. 3 mm. Ve stávajícím souvrství střešního pláště chybí pojistná hydroizolace a do půdního postoru zatéká. Je navrženo sejmutí plechových falcovaných pásů nad řešeným prostorem až do hřebene střechy a výměna poškozených prken bednění. Bude položena nová pojistná hydroizolace, provedena odvětrávaná mezera pomocí dřevěných kontralatí a nová střešní krytina bude položena na dřevěné latě. Stávající zdivo bude srovnáno SDK deskou Knauf Red tl. 15 mm, stejně tak udělána předstěna u středové nosné zdi, před dřevěnými prvky krovu. Ostatní prvky krovu, které jsou v prostoru místnosti budou opláštěny SDK deskami Knauf Red tl. 15 mm, které zajistí požadovanou požární odolnost krovní konstrukce na 30 min. Součástí stavebních úprav je i zateplení konstrukce střechy skelnou vatou, kde podhled budou tvořit SDK desky Knauf RED tl. 12,5 mm.



Tabulka místností

Č.	Název místnosti	Plocha (m <sup>2</sup> )	Nášlapná vrstva	Poznámka
101	Denní místnost	29,27	vynilová podlaha	dř. obklad za linkou v. 800-1500 mm
102	Sklad	17,42	vynilová podlaha	laminátová lišta v. 60 mm
<b>Celkem</b>		<b>46,69 m<sup>2</sup></b>		

akce: **Projektové práce – Zázemí zdravotnického personálu**  
 Oddělení Gynekologie a Porodnice Nemocnice Nymburk, s.r.o.

datum: 08/2020

stupeň dokumentace: DPS



Web: <https://architektpetrak.cz>  
 Adresa: Hlavní třída 279/7  
 35301 Mariánské Lázně  
 Tel.: +420 737 984 812  
 E-mail: pav.petrak@gmail.com

investor: Nemocnice Nymburk s.r.o.  
 Boleslavská třída 425/9, 288 01 Nymburk

vypracoval: Marek Roch

odpovědný projektant: Ing. arch. Pavel Petrák

část:

Výkresová část

měřítko: název výkresu:

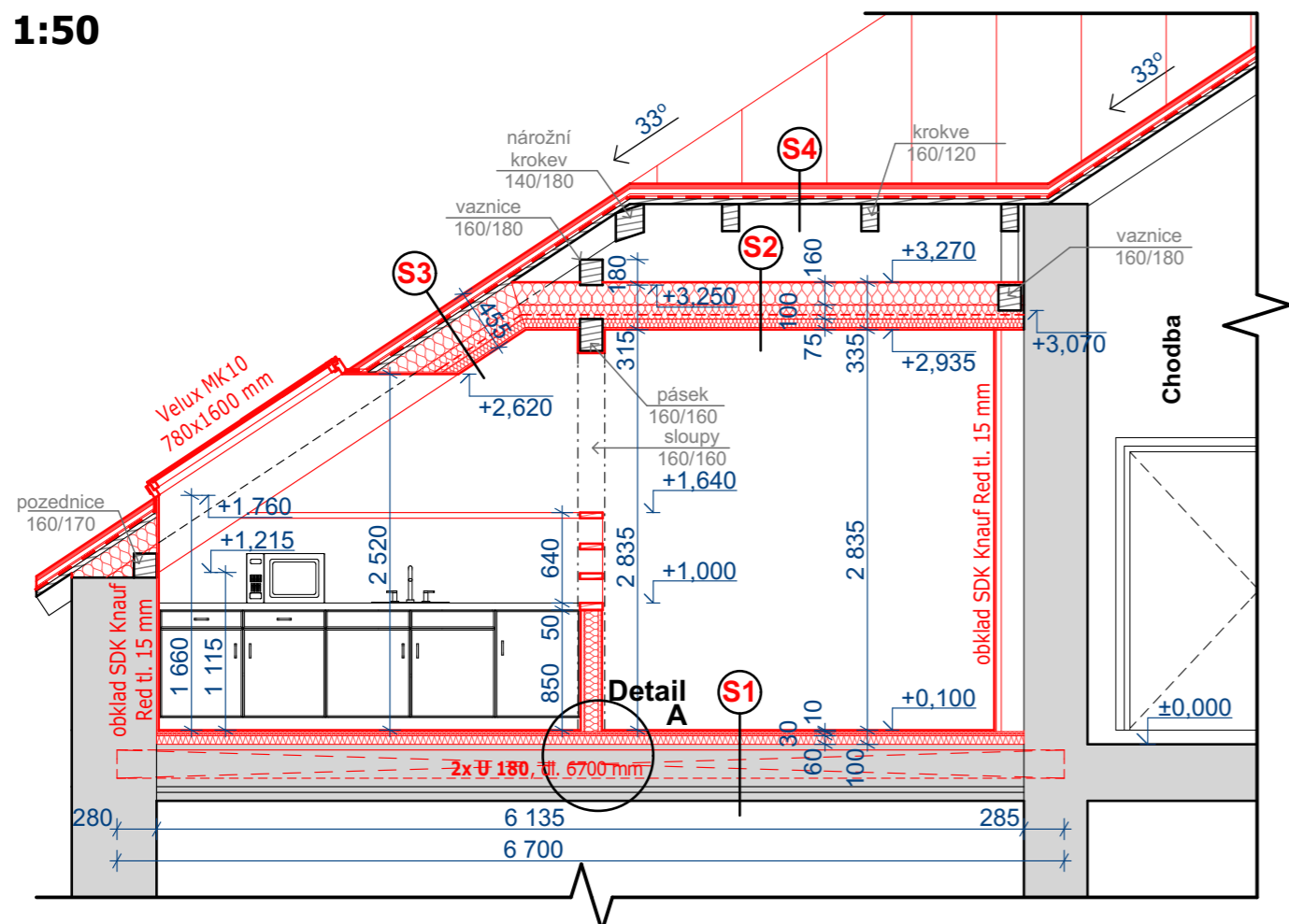
**1:50 Půdorys denní místnosti - návrh**

číslo výkresu:

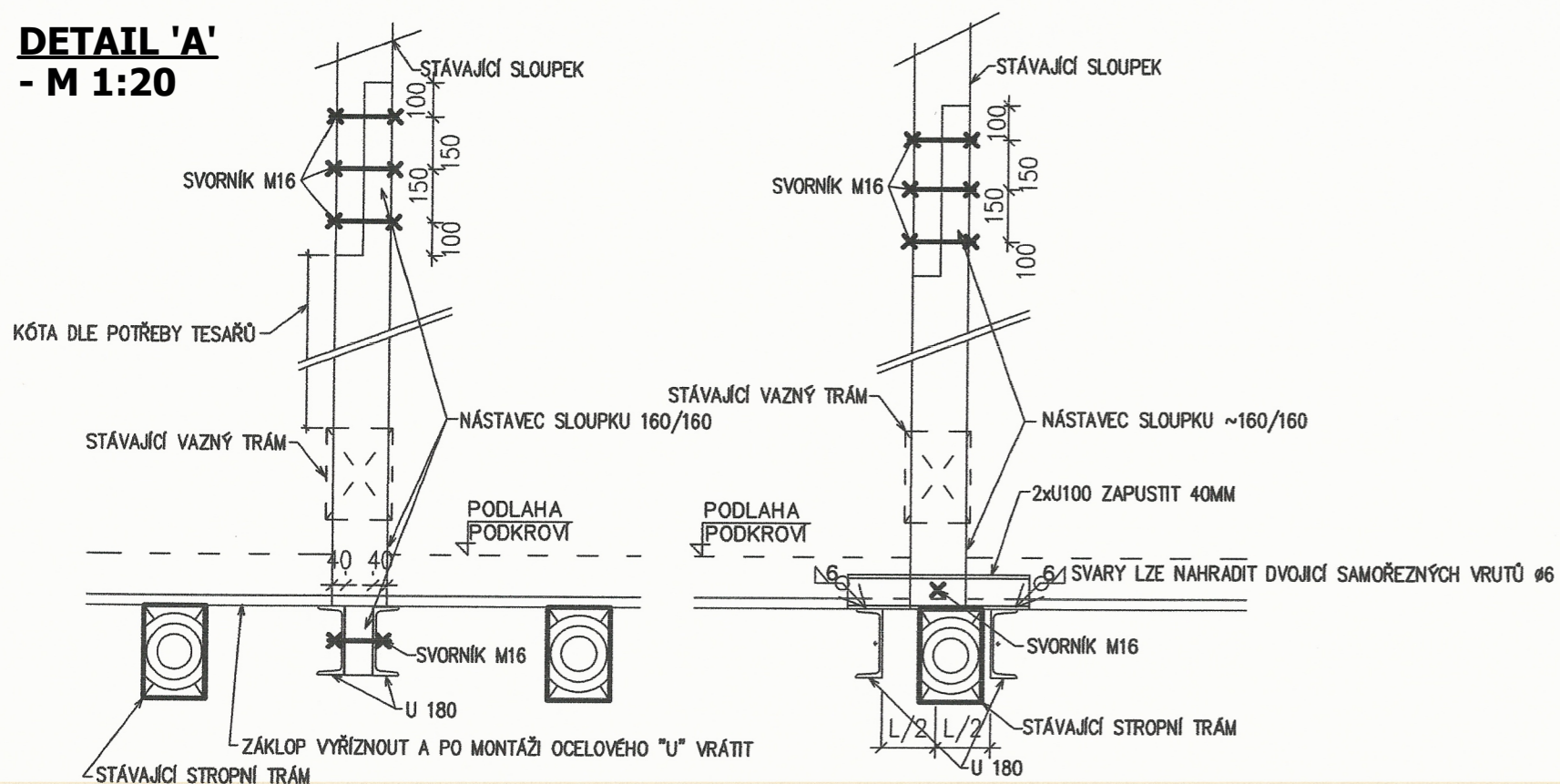
**D.1.1.5.**



# ŘEZ A-A' - M 1:50



## DETAIL 'A' - M 1:20



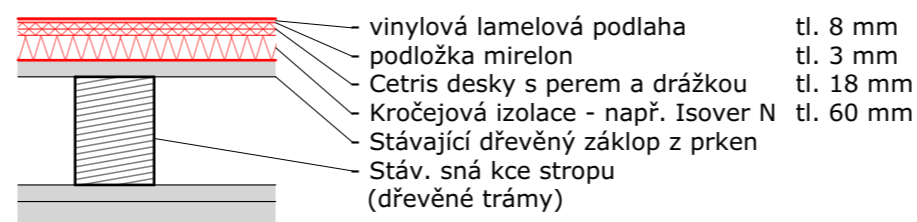
**POZOR!**  
SLOUPKY NASTAVOVAT ČI VKLÁDAT AŽ PO PROVIZORNÍM PODEPŘENÍ VAZNICE

VARIANTA - VAZNÝ TRÁM KOLIDUJE SE STROPNÍM TRÁMEM

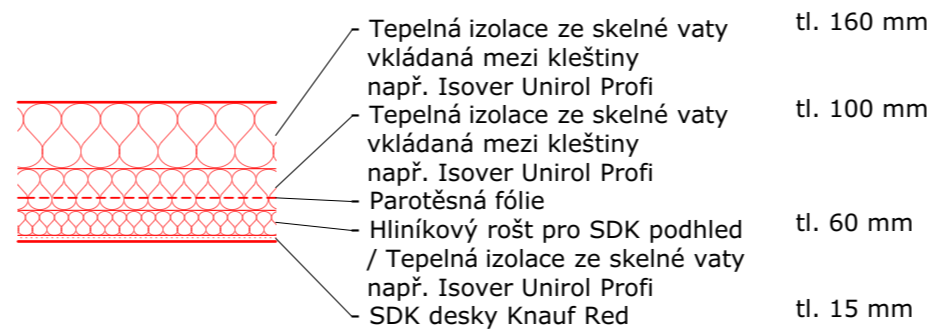
VYNESENÍ SLOUPKŮ KROVU OCEL U NOSNÍKY POD ZÁKLOPEM-ŘEZ KOLMO NA STROP. TRÁMY

## LEGENDA SKLADEB

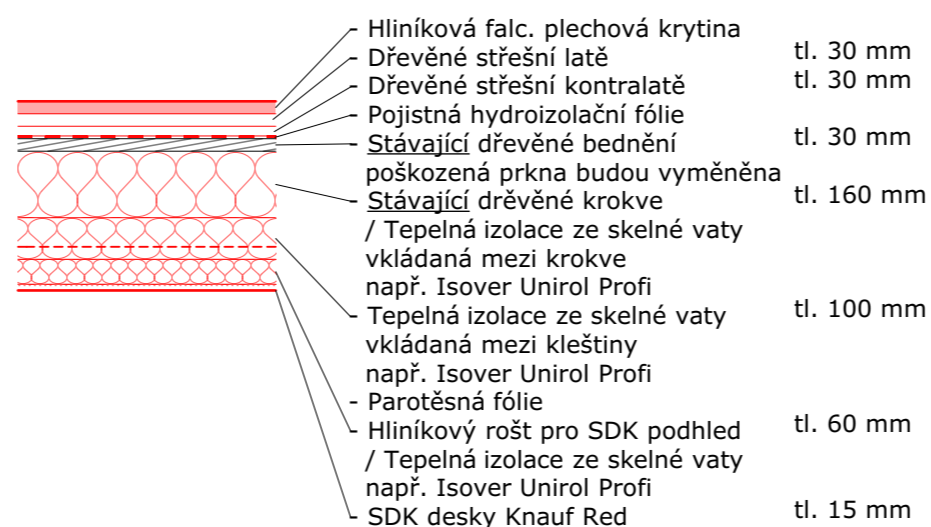
### S1 Skladba podlahy



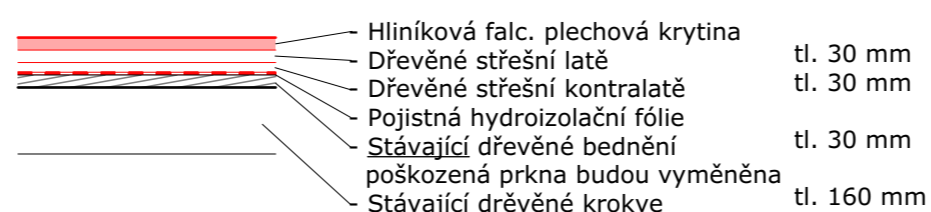
### S2 Skladba podhledu



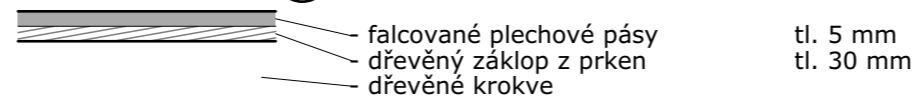
### S3 Skladba střešního pláště



### S4 Skladba střešního pláště



### S2 Skladba stávající střechy



## LEGENDA

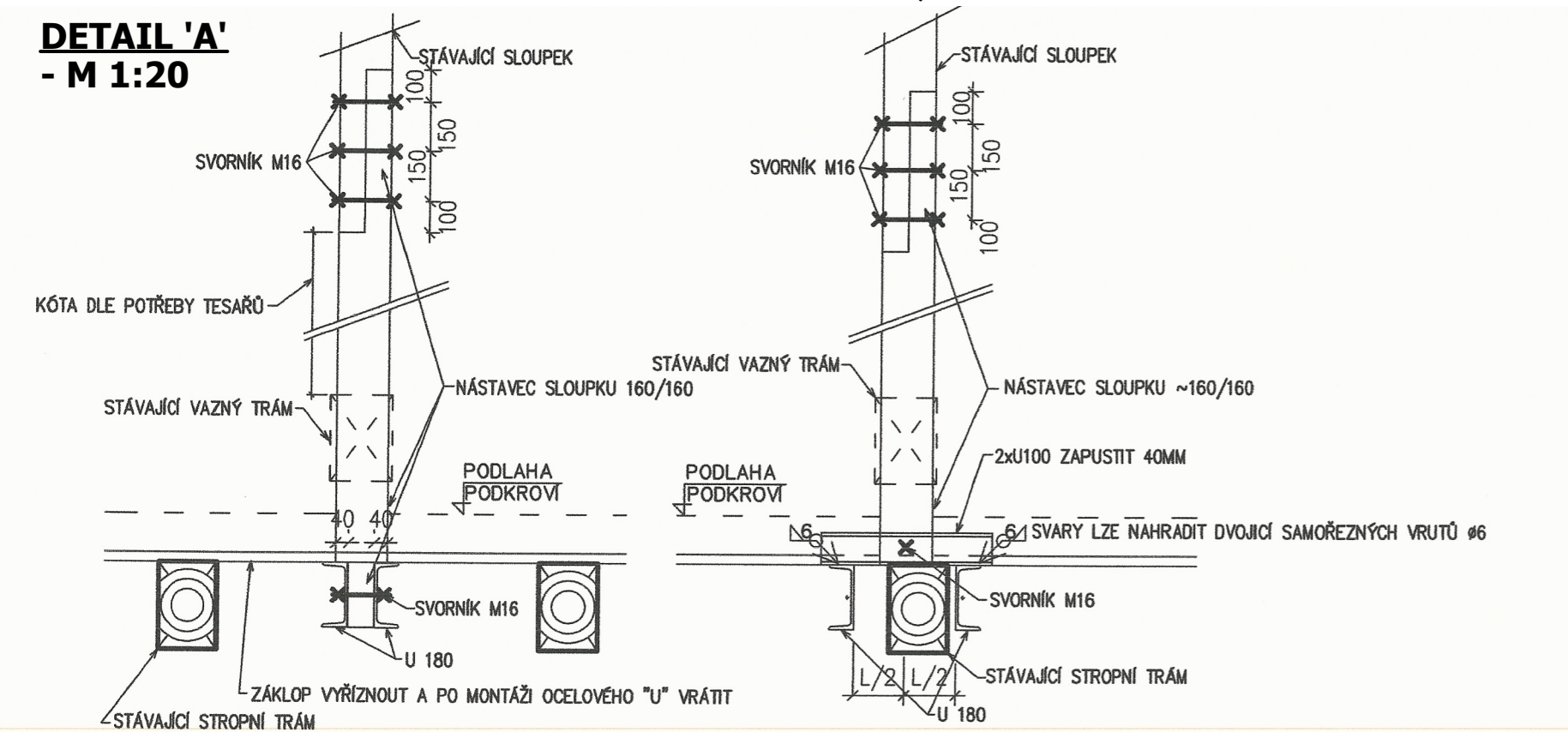
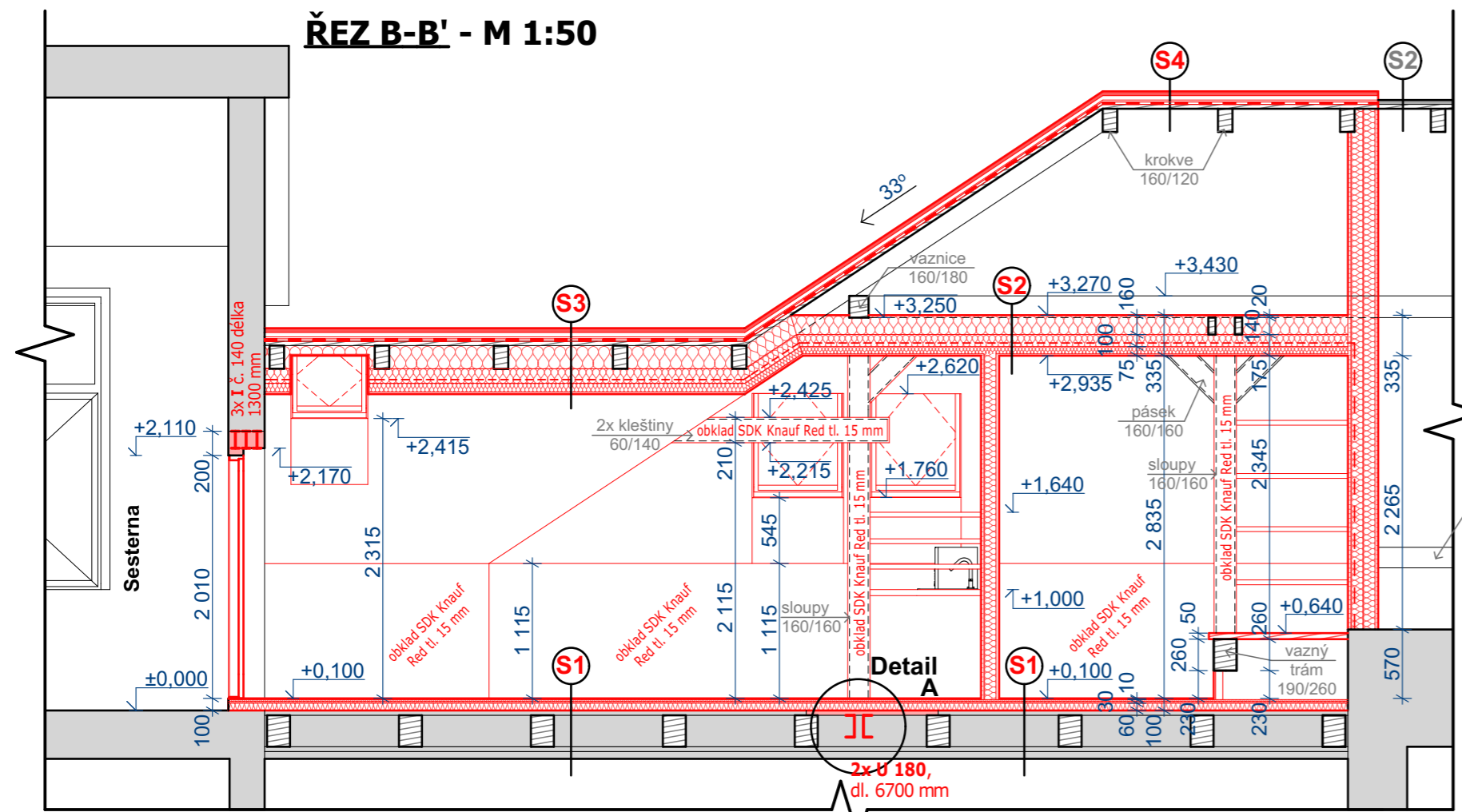


**Poznámka:**  
Stávající půdové cihelné dlaždice budou sejmuty, stejně tak škvárový podsyp až na stávající prkenný záklop.  
Je navrženo odstranění stávajícího vazného trámu, který podepírá dřevěné sloupy. Místo trámu bude do konstrukce podlahy, mezi dřevěné stropní trámy, vložena dvojice ocelových nosníků U 180 délky 6,7 m. Stávající dřevěný sloup bude nastaven až k horní úrovni ocelových nosníků, kde se do nosníků založí. Stávající sloupek s novou částí sloupku bude spojen přeplátováním o délce 500 mm a spojen 3x svorníkem M16 po 150 mm. Stávající dřevěný záklop bude v místě vkládaní ocelového nosníku přerušen a po vložení nosníku budou prkna vrácena zpět.  
Na dřevěný záklop podlahy záklop bude položena kročejová izolace a následně roznášení vrstva, která je navržena z Cetris desek tl. 18 mm s perem a drážkou. Jako nášlapná vrstva je navržena vinylová lamelová podlaha se systémem KUK, která bude pokládána na podložku mirelon tl. 3 mm.  
Ve stávajícím souvrství střešního pláště chybí pojistná hydroizolace a do půdního postoru zatéká. Je navrženo sejmutí plechových falcovaných pásů nad řešeným prostorem až do hřebene střechy a výměna poškozených prken bednění. Bude položena nová pojistná hydroizolace, provedena odvětrávaná mezera pomocí dřevěných kontralatí a nová střešní krytina bude položena na dřevěné latě. Stávající zdivo bude srovnáno SDK deskou Knauf Red tl. 15 mm, stejně tak udělána předstěna u středové nosné zdi, před dřevěnými prvky krovu. Ostatní prvky krovu, které jsou v prostoru místnosti budou opláštěny SDK deskami Knauf Red tl. 15 mm, které zajistí požadovanou požární odolnost krovní konstrukce na 30 min. Součástí stavebních úprav je i zateplení konstrukce střechy skelnou vatou, kde podhled budou tvořit SDK desky Knauf RED tl. 12,5 mm.

akce: <b>Projektové práce – Zázemí zdravotnického personálu</b> Oddělení Gynekologie a Porodnice Nemocnice Nymburk, s.r.o.	datum: 08/2020	stupeň dokumentace: DPS	
investor: Nemocnice Nymburk s.r.o. Boleslavská třída 425/9, 288 01 Nymburk	vypracoval: Marek Roch	odpovědný projektant: Ing. arch. Pavel Petrák	
část:	měřítko: 1:50	název výkresu: Řez A-A'	číslo výkresu: D.1.1.6.

Výkresová část





**POZOR!**  
SLOUPKY NASTAVOVAT ČI VKLÁDAT AŽ PO PROVIZORNÍM PODEPŘENÍ VAZNÝM

VYNESENÍ SLOUPKŮ KROVU OCEL U NOSNÍKY POD ZÁKLPEM-ŘEZ KOLMO NA STROP. TRÁMY

### LEGENDA SKLADEB

- S1 Skladba podlahy**
  - vinylová lamelová podlaha tl. 8 mm
  - podložka mirelon tl. 3 mm
  - Cetris desky s perem a drážkou tl. 18 mm
  - Kročejová izolace - např. Isover N tl. 60 mm
  - Stávající dřevěný záklop z prken
  - Stáv. sná kce stropu (dřevěné trámy)
- S2 Skladba podhledu**
  - Tepelná izolace ze skelné vaty vkládaná mezi kleštiny např. Isover Unirol Profi tl. 160 mm
  - Tepelná izolace ze skelné vaty vkládaná mezi kleštiny např. Isover Unirol Profi tl. 100 mm
  - Parotěsná fólie tl. 60 mm
  - Hliníkový rošt pro SDK podhled / Tepelná izolace ze skelné vaty např. Isover Unirol Profi tl. 15 mm
  - SDK desky Knauf Red
- S3 Skladba střešního pláště**
  - Hliníková falc. plechová krytina tl. 30 mm
  - Dřevěné střešní latě tl. 30 mm
  - Dřevěné střešní kontralatě
  - Pojistná hydroizolační fólie tl. 30 mm
  - Stávající dřevěné bednění
  - poškozená prkna budou vyměněna
  - Stávající dřevěné krokve tl. 160 mm
  - / Tepelná izolace ze skelné vaty vkládaná mezi krokve např. Isover Unirol Profi tl. 100 mm
  - Tepelná izolace ze skelné vaty vkládaná mezi kleštiny např. Isover Unirol Profi tl. 60 mm
  - Parotěsná fólie
  - Hliníkový rošt pro SDK podhled / Tepelná izolace ze skelné vaty např. Isover Unirol Profi tl. 15 mm
  - SDK desky Knauf Red
- S4 Skladba střešního pláště**
  - Hliníková falc. plechová krytina tl. 30 mm
  - Dřevěné střešní latě tl. 30 mm
  - Dřevěné střešní kontralatě
  - Pojistná hydroizolační fólie tl. 30 mm
  - Stávající dřevěné bednění
  - poškozená prkna budou vyměněna
  - Stávající dřevěné krokve tl. 160 mm
- S2 Skladba stávající střešy**
  - falcované plechové pásy tl. 5 mm
  - dřevěný záklop z prken tl. 30 mm
  - dřevěné krokve

### LEGENDA

- Stávající konstrukce
- Navrhované konstrukce
- SDK dělicí příčka tl. 250 mm
  - 2x SDK deska Knauf White tl. 12,5 mm tl. 2x 12,5 mm
  - parotěsná fólie
  - kovový nosný profil tl. 100 mm tl. 100 mm
  - / minerální desky Isover UNI tl. 100 mm tl. 100 mm
  - kovový nosný profil tl. 100 mm tl. 100 mm
  - / minerální desky Isover UNI tl. 100 mm tl. 100 mm
  - 2x SDK deska Knauf White tl. 12,5 mm tl. 12,5 mm
- SDK příčka tl. 150 mm
  - 2x SDK deska Knauf White tl. 12,5 mm
  - kovový nosný profil tl. 100 mm
  - / minerální desky Isover UNI tl. 100 mm
  - 2x SDK deska Knauf White tl. 12,5 mm

**Poznámka:**  
Stávající půdové cihelné dlaždice budou sejmuty, stejně tak škvárový podsyp až na stávající prkenný záklop.  
Je navrženo odstranění stávajícího vazného trámu, který podepírá dřevěné sloupky. Místo trámu bude do konstrukce podlahy, mezi dřevěné stropní trámy, vložena dvojice ocelových nosníků U 180 délky 6,7 m. Stávající dřevěný sloup bude nastaven až k horní úrovni ocelových nosníků, kde se do nosníků založí. Stávající sloupek s novou částí sloupku bude spojen přeplátováním o délce 500 mm a spojen 3x svorníkem M16 po 150 mm. Stávající dřevěný záklop bude v místě vkládání ocelového nosníku přerušen a po vložení nosníku budou prkna vrácena zpět.  
Na dřevěný záklop podlahy záklop bude položena kročejová izolace a následně roznášení vrstva, která je navržena z Cetris desek tl. 18 mm s perem a drážkou. Jako nášlapná vrstva je navržena vinylová lamelová podlaha se systémem KUK, která bude pokládána na podložku mirelon tl. 3 mm.  
Ve stávajícím souvrství střešního pláště chybí pojistná hydroizolace a do půdního postoru zatéká. Je navrženo sejmutí plechových falcovaných pásů nad řešeným prostorem až do hřebene střešy a výměna poškozených prken bednění. Bude položena nová pojistná hydroizolace, provedena odvětrávaná mezera pomocí dřevěných kontralatí a nová střešní krytina bude položena na dřevěné latě. Stávající zdivo bude srovnáno SDK deskou Knauf Red tl. 15 mm, stejně tak udělána předstěna u středové nosné zdi, před dřevěnými prvky krovu. Ostatní prvky krovu, které jsou v prostoru místnosti budou opláštěny SDK deskami Knauf Red tl. 15 mm, které zajistí požadovanou požární odolnost krovní konstrukce na 30 min. Součástí stavebních úprav je i zateplení konstrukce střešy skelnou vatou, kde podhled budou tvořit SDK desky Knauf RED tl. 12,5 mm.

akce: **Projektové práce – Zázemí zdravotnického personálu** datum: 08/2020 stupeň dokumentace: DPS

Oddělení Gynekologie a Porodnice Nemocnice Nymburk, s.r.o.

investor: Nemocnice Nymburk s.r.o. Bolešlavská třída 425/9, 288 01 Nymburk

vpracoval: Marek Roch

odpovědný projektant: Ing. arch. Pavel Petrák

Web: <https://architektpetrak.cz>

Adresa: Hlavní třída 279/7 35301 Mariánské Lázně +420 737 984 812

Tel.: +420 737 984 812


E-mail: pav.petrak@gmail.com

část: měřítko: 1:50 název výkresu: Řez B-B' číslo výkresu: D.1.1.7.

Výkresová část

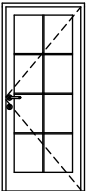
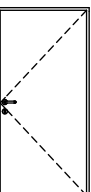







akce: <b>Projektové práce – Zázemí zdravotnického personálu</b> Oddělení Gynekologie a Porodnice Nemocnice Nymburk, s.r.o.	datum: 08/2020	stupeň dokumentace: DPS	
investor: Nemocnice Nymburk s.r.o. Boleslavská třída 425/9, 288 01 Nymburk	vypracoval: Marek Roch	odpovědný projektant: Ing. arch. Pavel Petrák	<b>Web:</b> <a href="https://architektpetrak.cz">https://architektpetrak.cz</a> <b>Adresa:</b> Hlavní třída 279/7 35301 Mariánské Lázně <b>Tel.:</b> +420 737 984 812 <b>E-mail:</b> pav.petrak@gmail.com
část: D.1.1. Architektonicko-stavební řešení	měřítko:	název výkresu: <b>Výpis interiérových dveří a střešních oken</b>	číslo výkresu: <b>D.1.1.8</b>



## Tabulka dveří


ID	Ks	Pohled	Rozměry		Orientace	Dvevní křídlo	Zárubeň	Kování	Požární odolnost	Poznámka
			Výška	Šířka						
D1										
	1		1 970	800	L	z laminátové desky s povrchovou úpravou v dekoru dřeva, prosklené s čirým sklem a horizontálním i vertikálním členěním	ocelová CGH 80/197 pro zeď tl. 100 mm	kování nerez - klika/klika, dělené štítky s obyčejným zámkem	EI (EW) 15 DP3	dveře jednokřídle a otvívavé, oddělující denní místnost a místnost stávající sesterny
D2										
	1		1 970	900	P	z laminátové desky s povrchovou úpravou v dekoru dřeva, plné bez falců	ocelová CGH 80/197 pro zeď tl. 100 mm	kování nerez - klika/klika, dělené štítky s obyčejným zámkem	EI (EW) 15 DP3	dveře jednokřídle otvívavé, oddělující místnost nového skladu a stávající chodby

## Tabulka střešních oken


ID	Ks	Pohled	Rozměry		Označení okna dle výrobce	Materiál / barva	Zasklení	Ovládání	Doplňky	Poznámka
			Výška	Šířka						
<b>S01</b>										
	2		1 600	780	Střešní okno VELUX GZL MK10 1051B	Dřevěné střešní okno v interiéru s vnitřní úpravou čirým lakem, z exteriéru oplechováno hliníkovým plechem	Dvojsklo - číré	Manuální - spodní	Vnější lemování pro ploché střešní krytiny, zcela zatemňovací roleta s manuálním ovládáním	Střešní okno do prostoru denní místnosti, okno s kyvným otvíráním
<b>S02</b>										
	1		1 180	660	Střešní okno VELUX GZL FK06 1051B	Dřevěné střešní okno v interiéru s vnitřní úpravou čirým lakem, z exteriéru oplechováno hliníkovým plechem	Dvojsklo - číré	Manuální - spodní	Vnější lemování pro ploché střešní krytiny, zcela zatemňovací roleta s manuálním ovládáním	Střešní okno do prostoru denní místnosti, okno s kyvným otvíráním
<b>S03</b>										
	1		980	660	Střešní okno VELUX GGL FK04 306821	Dřevěné střešní okno v interiéru s vnitřní úpravou čirým lakem, z exteriéru oplechováno hliníkovým plechem	Dvojsklo - číré	Dálkové - elektrické napájení	Vnější lemování pro ploché střešní krytiny, zcela zatemňovací roleta s manuálním ovládáním	Střešní okno s vyšším parapetem do prostoru denní místnosti, okno s kyvným otvíráním na dálkové ovládání



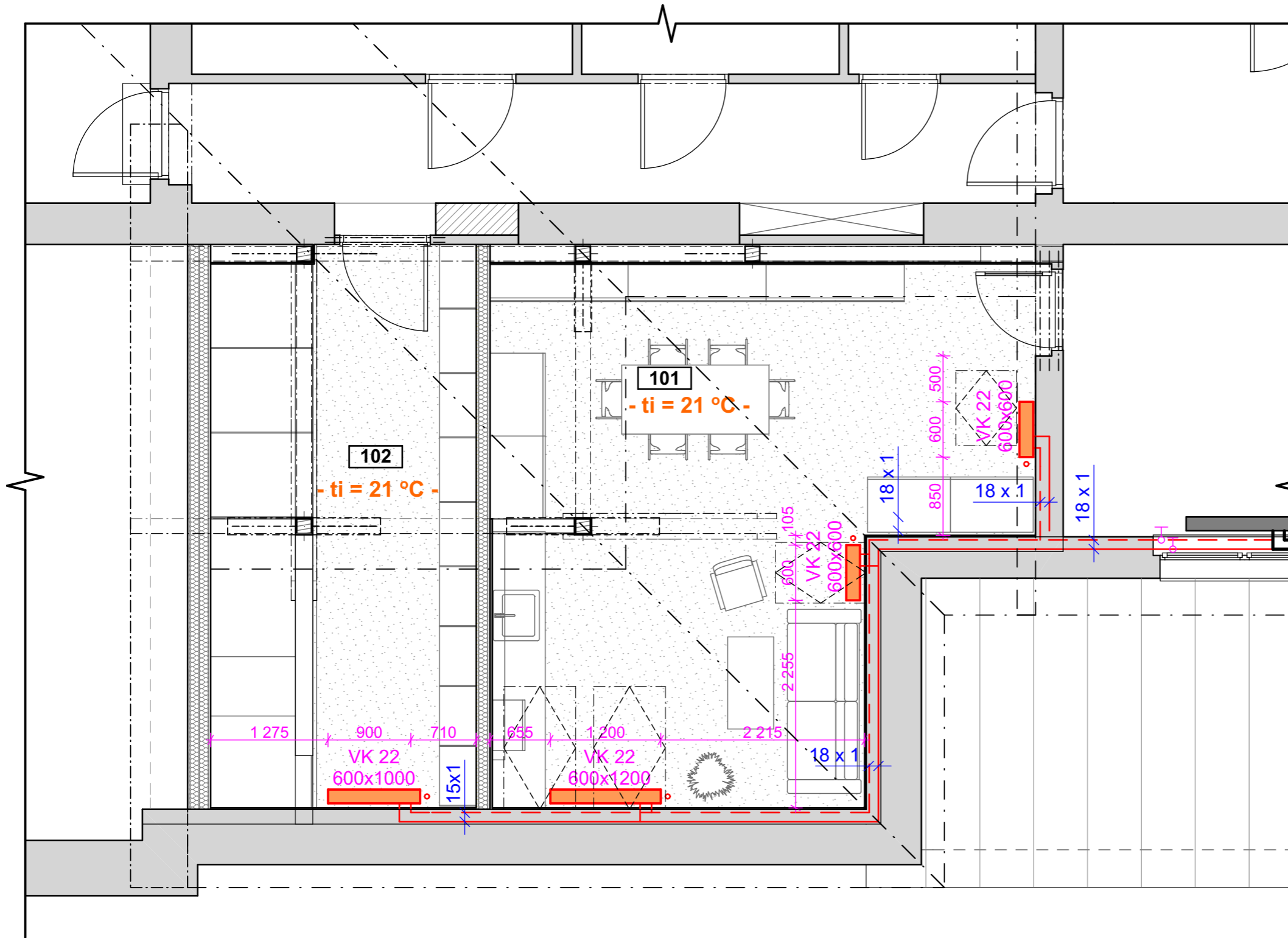
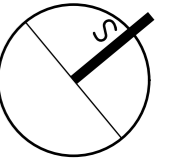


akce: <b>Projektové práce – Zázemí zdravotnického personálu</b> Oddělení Gynekologie a Porodnice Nemocnice Nymburk, s.r.o.	datum: 08/2020	stupeň dokumentace: DPS	
investor: Nemocnice Nymburk s.r.o. Boleslavská třída 425/9, 288 01 Nymburk	vypracoval: Marek Roch	odpovědný projektant: Ing. arch. Pavel Petrák	<b>Web:</b> <a href="https://architektpetrak.cz">https://architektpetrak.cz</a> <b>Adresa:</b> Hlavní třída 279/7 35301 Mariánské Lázně +420 737 984 812 <b>Tel.:</b> <b>E-mail:</b> pav.petrak@gmail.com
část: D.1. Dokumentace stavebního nebo inženýrského objektu	měřítko:	název výkresu: <b>Technika prostředí staveb</b>	číslo výkresu: <b>D.1.4.</b>



akce: <b>Projektové práce – Zázemí zdravotnického personálu</b> Oddělení Gynekologie a Porodnice Nemocnice Nymburk, s.r.o.	datum: 08/2020	stupeň dokumentace: DPS	
investor: Nemocnice Nymburk s.r.o. Boleslavská třída 425/9, 288 01 Nymburk	vypracoval: Marek Roch	odpovědný projektant: Ing. arch. Pavel Petrák	<b>Web:</b> <a href="https://architektpetrak.cz">https://architektpetrak.cz</a> <b>Adresa:</b> Hlavní třída 279/7 35301 Mariánské Lázně <b>Tel.:</b> +420 737 984 812 <b>E-mail:</b> pav.petrak@gmail.com
část: D.1.4.1. Ústřední vytápění	měřítko:	název výkresu: <b>Technická zpráva ústředního vytápění</b>	číslo výkresu: <b>D.1.4.1.1.</b>





### LEGENDA PRVKŮ

- Stávající dvoutrubkový systém
- Navrhovaný dvoutrubkový systém  
- napojeno na stávající systém  
ústředního vytápění, v místě napojení  
budou osazeny uzavírací armatury
- Stávající otopné těleso
- Otopná tělesa RADIK se spodním připojením  
- opatřená termostatickými hlavice  
a odvzdušňovacím ventilem

### Tabulka místností

Č.	Název místnosti	Plocha (m <sup>2</sup> )
101	Denní místnost	29,27
102	Sklad	17,42
<b>Celkem</b>		<b>46,69 m<sup>2</sup></b>



akce:  
**Projektové práce – Zázemí zdravotnického personálu**  
Oddělení Gynekologie a Porodnice Nemocnice Nymburk, s.r.o.

datum:  
08/2020

stupeň dokumentace:  
DPS

investor:  
Nemocnice Nymburk s.r.o.  
Boleslavská třída 425/9, 288 01 Nymburk

vypracoval:  
Marek Roch

odpovědný projektant:  
Ing. arch. Pavel Petrák

část:  
D.1.4.1. Ústřední vytápění

měřítko:  
**1:50**

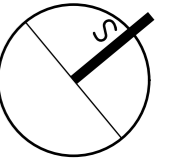
název výkresu:  
**Půdorys rozvodů ústředního vytápění**

**P E T R Á K**  
Web: <https://architektpetrak.cz>  
Adresa: Hlavní třída 279/7  
35301 Mariánské Lázně  
Tel.: +420 737 984 812  
E-mail: [pav.petrak@gmail.com](mailto:pav.petrak@gmail.com)






číslo výkresu:  
**D.1.4.1.2.**



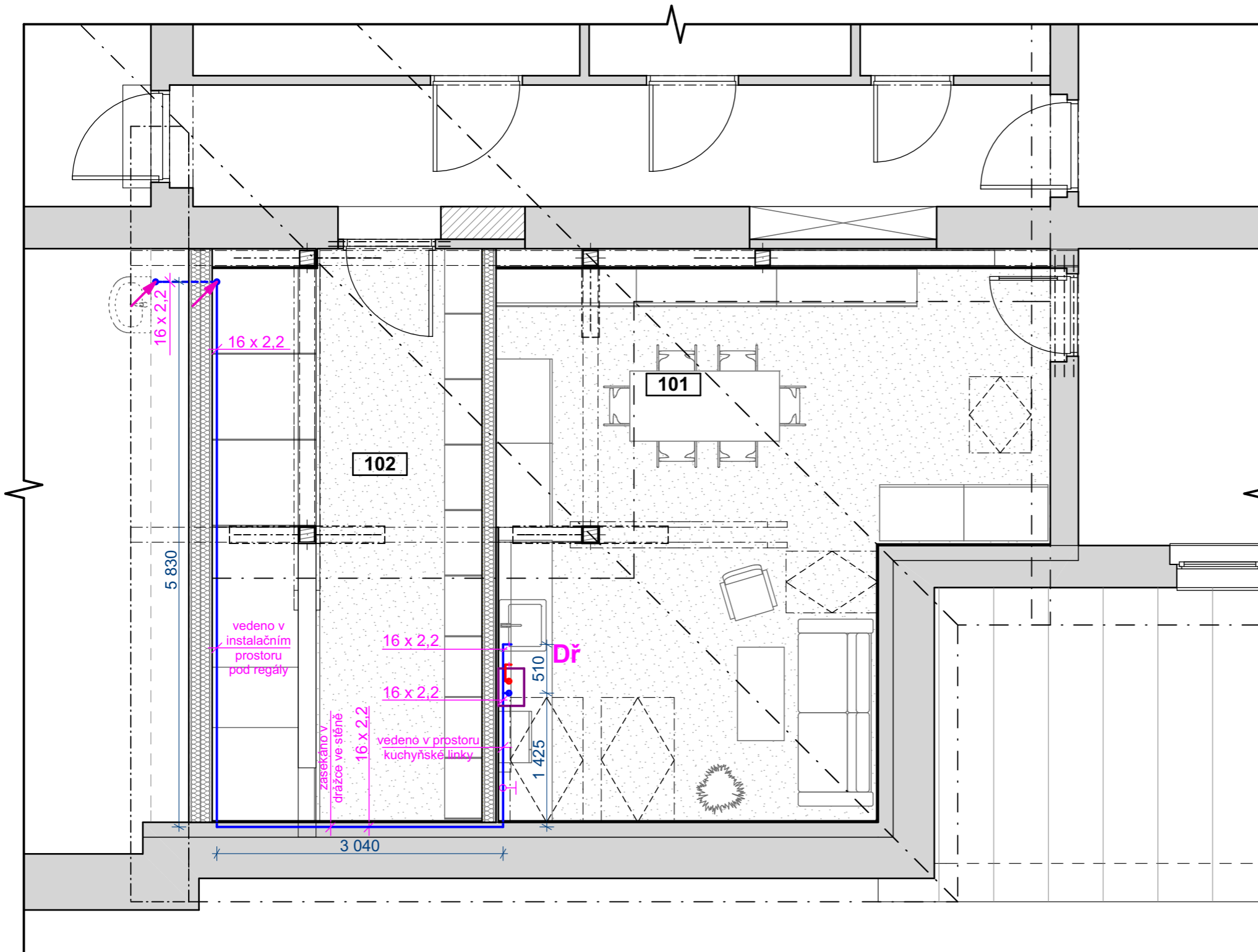
akce: <b>Projektové práce – Zázemí zdravotnického personálu</b> Oddělení Gynekologie a Porodnice Nemocnice Nymburk, s.r.o.	datum: 08/2020	stupeň dokumentace: DPS	
investor: Nemocnice Nymburk s.r.o. Boleslavská třída 425/9, 288 01 Nymburk	vypracoval: Marek Roch	odpovědný projektant: Ing. arch. Pavel Petrák	<b>Web:</b> <a href="https://architektpetrak.cz">https://architektpetrak.cz</a> <b>Adresa:</b> Hlavní třída 279/7 35301 Mariánské Lázně <b>Tel.:</b> +420 737 984 812 <b>E-mail:</b> pav.petrak@gmail.com
část: D.1.4.2. Zdravotně technické instalace	měřítko:	název výkresu: <b>Technická zpráva ZTI</b>	číslo výkresu: <b>D.1.4.2.1.</b>



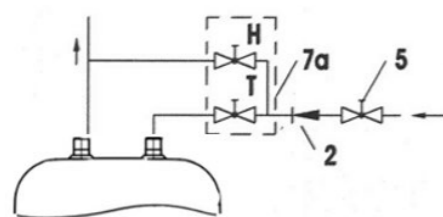
### LEGENDA PRVKŮ

-  Ležaté vedení vodovodu, PVC  
- vedené v prostoru kuchyňské linky, v drážce v obvodové stěně, v instalačním prostoru pod vestavěnými regály  
- na přívodu studené vody osazena uzavírací armatura
-  Stoupačí potrubí PVC 16x2,2  
- vedeno od umyvadla v nižším podlaží v drážce ve stěně a přes strop vyvedené do instalačního prostoru pod vestavěnými regály ve skladu
-  Průtokový ohřívač teplé vody  
- Dražice typ TO 10.1 In  
- umístěný v prostoru kuchyňské linky pod dřezem
-  Dřez kuchyňský
-  Stávající umyvadlo  
- o podlaží níže

Tabulka místností		
Č.	Název místnosti	Plocha (m2)
101	Denní místnost	29,27
102	Sklad	17,42
<b>Celkem</b>		<b>46,69 m<sup>2</sup></b>



Napojení průtokového ohřívače



Provedení pod odběrné místo

#### Legenda:

- 1 – Pojistný ventil
- 6 – Zkušební nástavec
- 2 – Zpětný ventil
- 7, 7a – Průtoková míchací baterie
- 3 – Zkušební ventil
- 8 – Nátrubek s přípojkou na odtok
- 4 – Redukční ventil
- H – Studená voda
- 5 – Uzavírací ventil
- T – Teplá voda

akce: **Projektové práce – Zázemí zdravotnického personálu**  
Oddělení Gynekologie a Porodnice Nemocnice Nymburk, s.r.o.

datum: 08/2020

stupeň dokumentace: DPS

investor: Nemocnice Nymburk s.r.o.  
Boleslavská třída 425/9, 288 01 Nymburk

vypracoval: Marek Roch

odpovědný projektant: Ing. arch. Pavel Petrák

část:

D.1.4.2. Zdravotně technické instalace

měřítko:

1:50

název výkresu:

**Půdorys rozvodů vodovod**



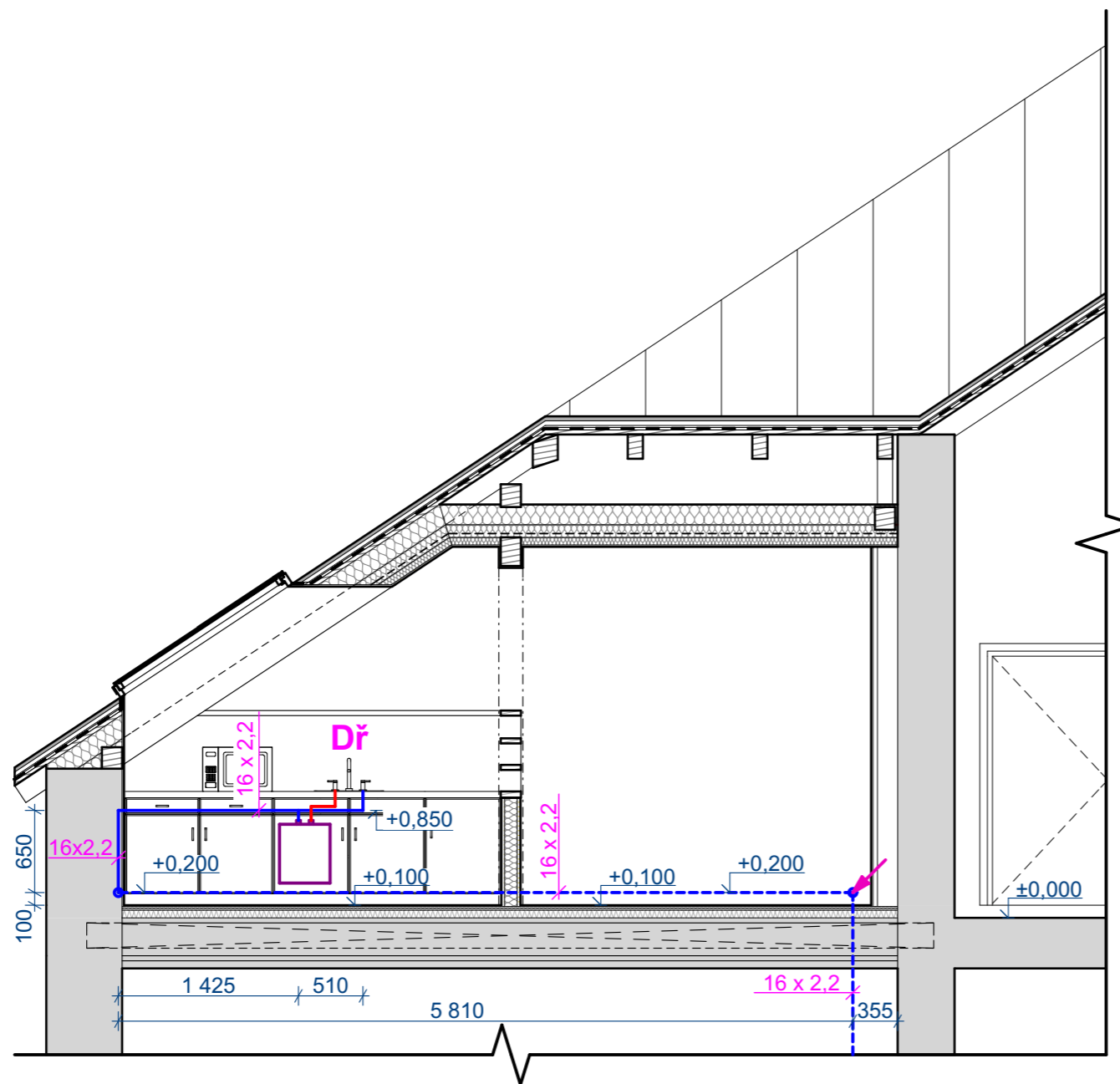
Web: <https://architektpetrak.cz>  
Adresa: Hlavní třída 279/7  
35301 Mariánské Lázně  
Tel.: +420 737 984 812  
E-mail: pav.petrak@gmail.com

číslo výkresu:




**D.1.4.2.2.**



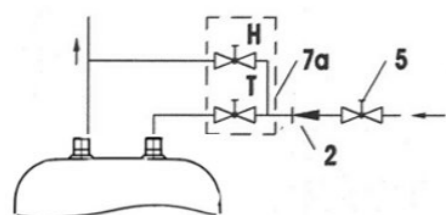




### LEGENDA PRVKŮ

-  Ležaté vedení vodovodu, PVC
  - vedené v prostoru kuchyňské linky, v drážce v obvodové stěně, v instalačním prostoru pod vestavěnými regály
  - na přívodu studené vody osazena uzavírací armatura
-  Stoupací potrubí PVC 16x2,2
  - vedeno od umyvadla v nižším podlaží v drážce ve stěně a přes strop vyvedené do instalačního prostoru pod vestavěnými regály ve skladu
-  Průtokový ohřivač teplé vody
  - Dražice typ TO 10.1 In
  - umístěný v prostoru kuchyňské linky pod dřezem
- Dř** Dřez kuchyňský

Napojení průtokového ohřivače




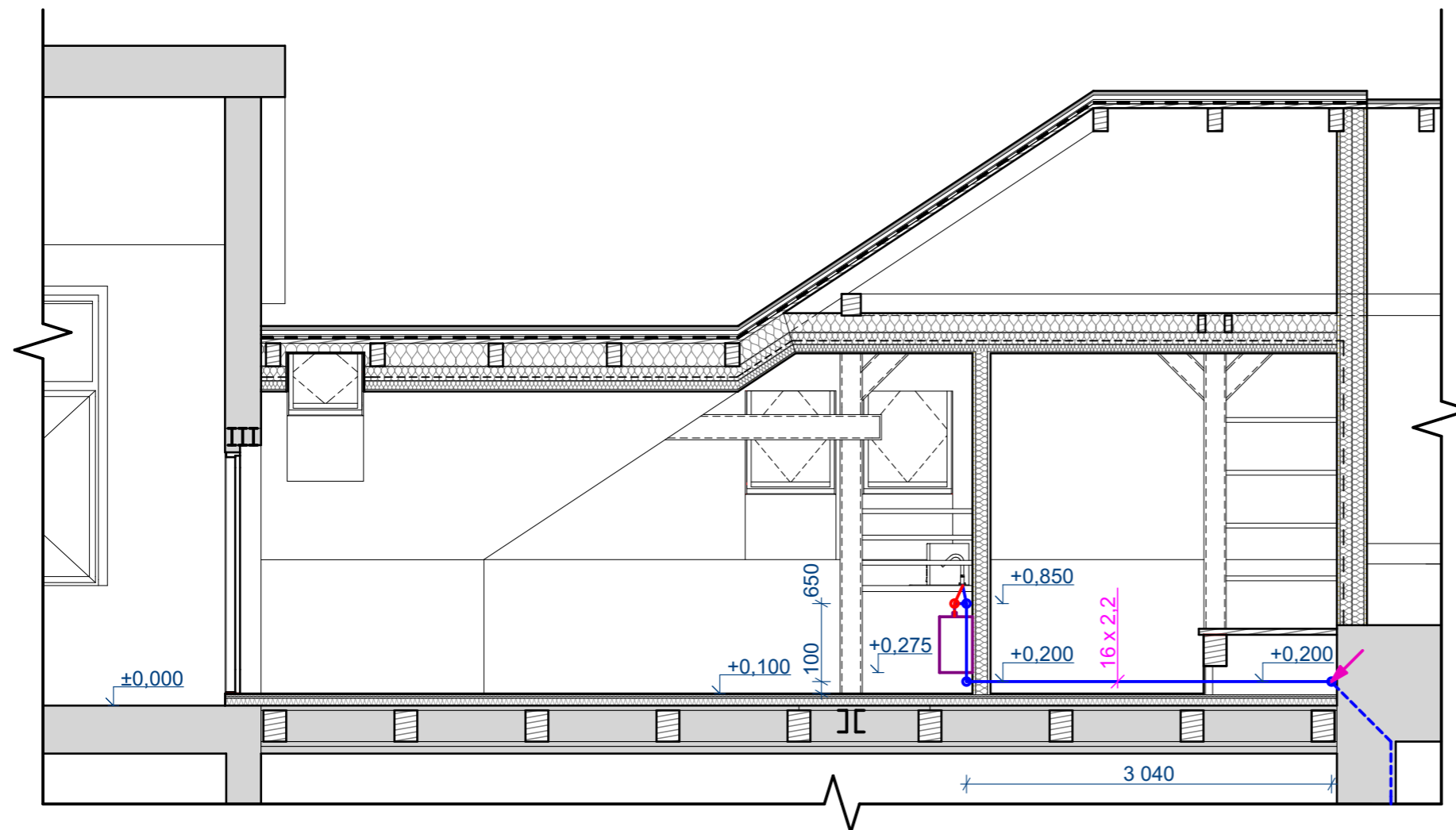
Provedení pod odběrné místo

Legenda:





- 1 – Pojistný ventil
- 2 – Zpětný ventil
- 3 – Zkušební ventil
- 4 – Redukční ventil
- 5 – Uzavírací ventil
- 6 – Zkušební nástavec
- 7, 7a – Průtoková míchací baterie
- 8 – Nátrubek s přípojkou na odtok
- H – Studená voda
- T – Teplá voda



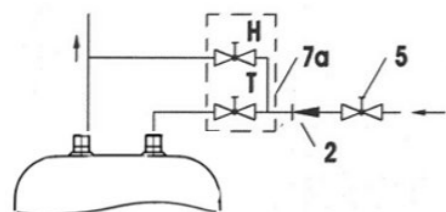
akce: <b>Projektové práce – Zázemí zdravotnického personálu</b> Oddělení Gynekologie a Porodnice Nemocnice Nymburk, s.r.o.	datum: 08/2020	stupeň dokumentace: DPS	 <b>Web:</b> <a href="https://architektpetrak.cz">https://architektpetrak.cz</a> <b>Adresa:</b> Hlavní třída 279/7 35301 Mariánské Lázně <b>Tel.:</b> +420 737 984 812 <b>E-mail:</b> pav.petrak@gmail.com
investor: Nemocnice Nymburk s.r.o. Boleslavská třída 425/9, 288 01 Nymburk	vypracoval: Marek Roch	odpovědný projektant: Ing. arch. Pavel Petrák	
část: D.1.4.2. Zdravotně technické instalace	měřítko: <b>1:50</b>	název výkresu: <b>Řez A-A' - rozvod vodovodu</b>	číslo výkresu: <b>D.1.4.2.3.</b>



### LEGENDA PRVKŮ

-  Ležaté vedení vodovodu, PVC  
- vedené v prostoru kuchyňské linky, v drážce v obvodové stěně, v instalačním prostoru pod vestavěnými regály  
- na přívodu studené vody osazena uzavírací armatura
-  Stoupačí potrubí PVC 16x2,2  
- vedeno od umyvadla v nižším podlaží v drážce ve stěně a přes strop vyvedené do instalačního prostoru pod vestavěnými regály ve skladu
-  Průtokový ohřivač teplé vody  
- Dražice typ TO 10.1 In  
- umístěný v prostoru kuchyňské linky pod dřezem
-  Dř Dřez kuchyňský

Napojení průtokového ohřivače



Provedení pod odběrné místo

#### Legenda:

- |                      |                                   |
|----------------------|-----------------------------------|
| 1 – Pojistný ventil  | 6 – Zkušební nástavec             |
| 2 – Zpětný ventil    | 7, 7a – Průtoková míchací baterie |
| 3 – Zkušební ventil  | 8 – Nátrubek s přípojkou na odtok |
| 4 – Redukční ventil  | H – Studená voda                  |
| 5 – Uzavírací ventil | T – Teplá voda                    |

akce:  
**Projektové práce – Zázemí zdravotnického personálu**  
Oddělení Gynekologie a Porodnice Nemocnice Nymburk, s.r.o.

datum:  
08/2020

stupeň dokumentace:  
DPS

investor:  
Nemocnice Nymburk s.r.o.  
Boleslavská třída 425/9, 288 01 Nymburk

vypracoval:  
Marek Roch

odpovědný projektant:  
Ing. arch. Pavel Petrák

část:

D.1.4.2. Zdravotně technické instalace

měřítko:

1:50

název výkresu:

Řez B-B' - rozvod vodovodu

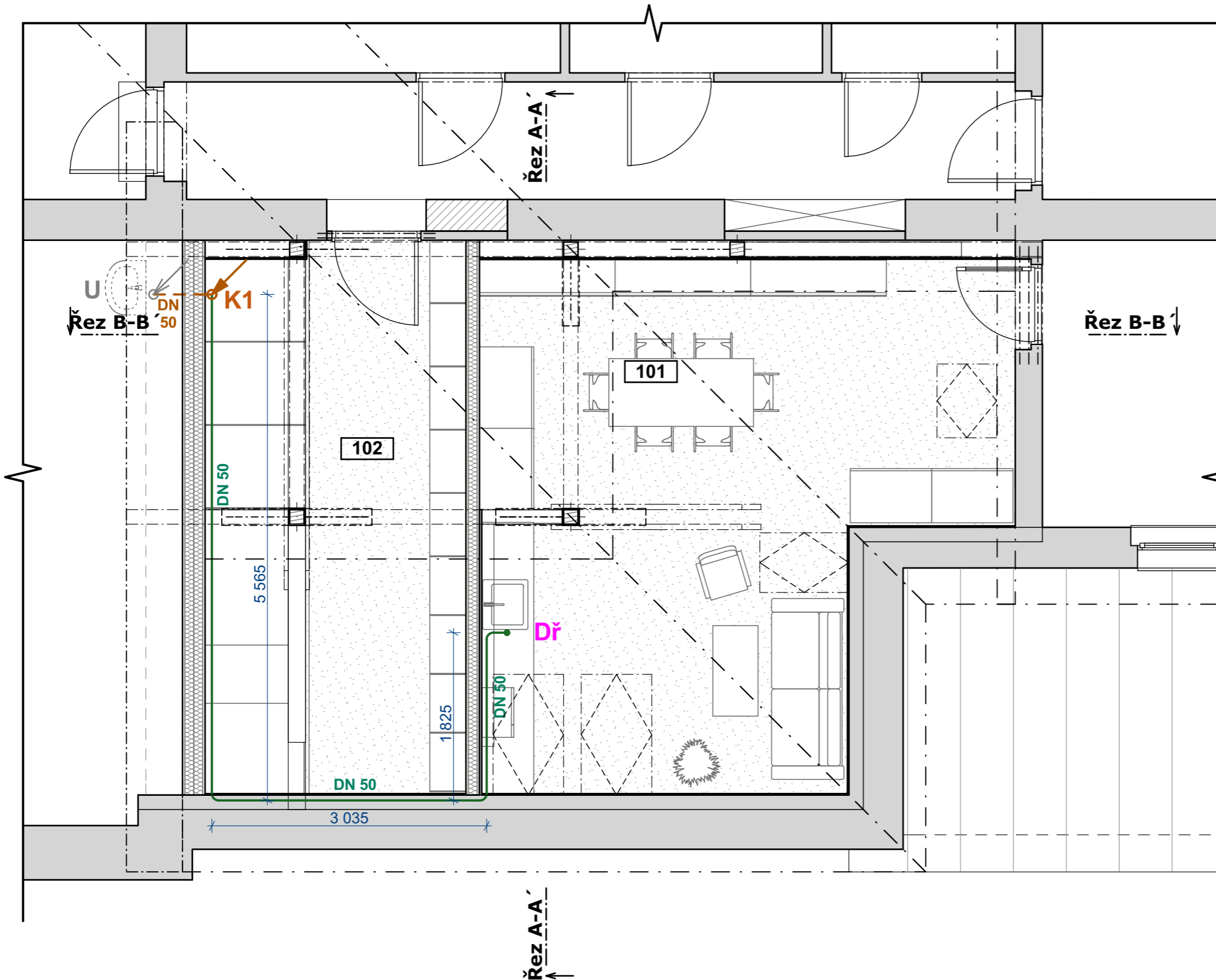
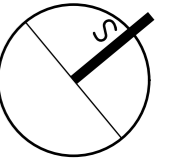


Web: <https://architektpetrak.cz>  
Adresa: Hlavní třída 279/7  
35301 Mariánské Lázně  
Tel.: +420 737 984 812  
E-mail: [pav.petrak@gmail.com](mailto:pav.petrak@gmail.com)

číslo výkresu:

**D.1.4.2.4.**





### LEGENDA PRVKŮ

- Ležaté vedení vodovodu, PVC  
- vedené v prostoru kuchyňské linky,  
v drážce v obvodové stěně, v instalačním  
prostoru pod vestavěnými regály
- Dř Dřez kuchyňský
- - - K1 Stoupačí potrubí PVC DN 50 mm  
- vedeno od stávajícího rozvodu kanalizačního  
potrubí za stávajícím umyvadlem v nižším  
podlaží v drážce ve stěně a přes strop vyvedené  
do instalačního prostoru pod vestavěnými  
regály ve skladu
- Stávající stoupačí potrubí PVC DN 50 mm  
- o podlaží níže
- U Stávající umyvadlo  
- o podlaží níže

Tabulka místností

Č.	Název místnosti	Plocha (m <sup>2</sup> )
101	Denní místnost	29,27
102	Sklad	17,42
<b>Celkem</b>		<b>46,69 m<sup>2</sup></b>



akce: **Projektové práce – Zázemí zdravotnického personálu**  
Oddělení Gynekologie a Porodnice Nemocnice Nymburk, s.r.o.

datum: 08/2020

stupeň dokumentace: DPS

**PETRAK**  
Web: <https://architektpetrak.cz>  
Adresa: Hlavní třída 279/7  
35301 Mariánské Lázně  
Tel.: +420 737 984 812  
E-mail: pav.petrak@gmail.com

investor: Nemocnice Nymburk s.r.o.  
Boleslavská třída 425/9, 288 01 Nymburk

vypracoval: Marek Roch

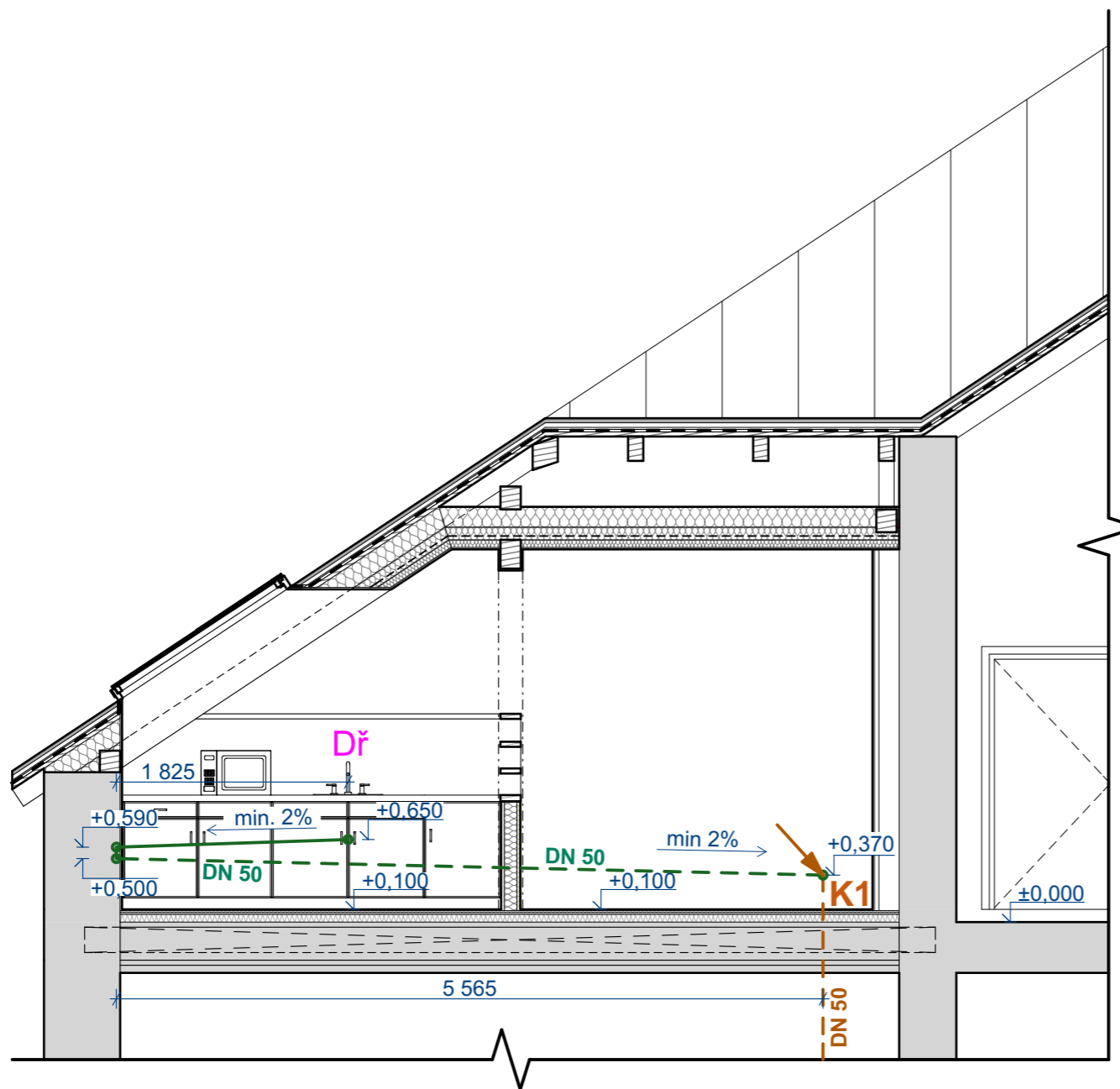
odpovědný projektant: Ing. arch. Pavel Petrák

část: D.1.4.2. Zdravotně technické instalace

měřítko: 1:50  
název výkresu: Půdorys rozvodů kanalizace

číslo výkresu: **D.1.4.2.5.**



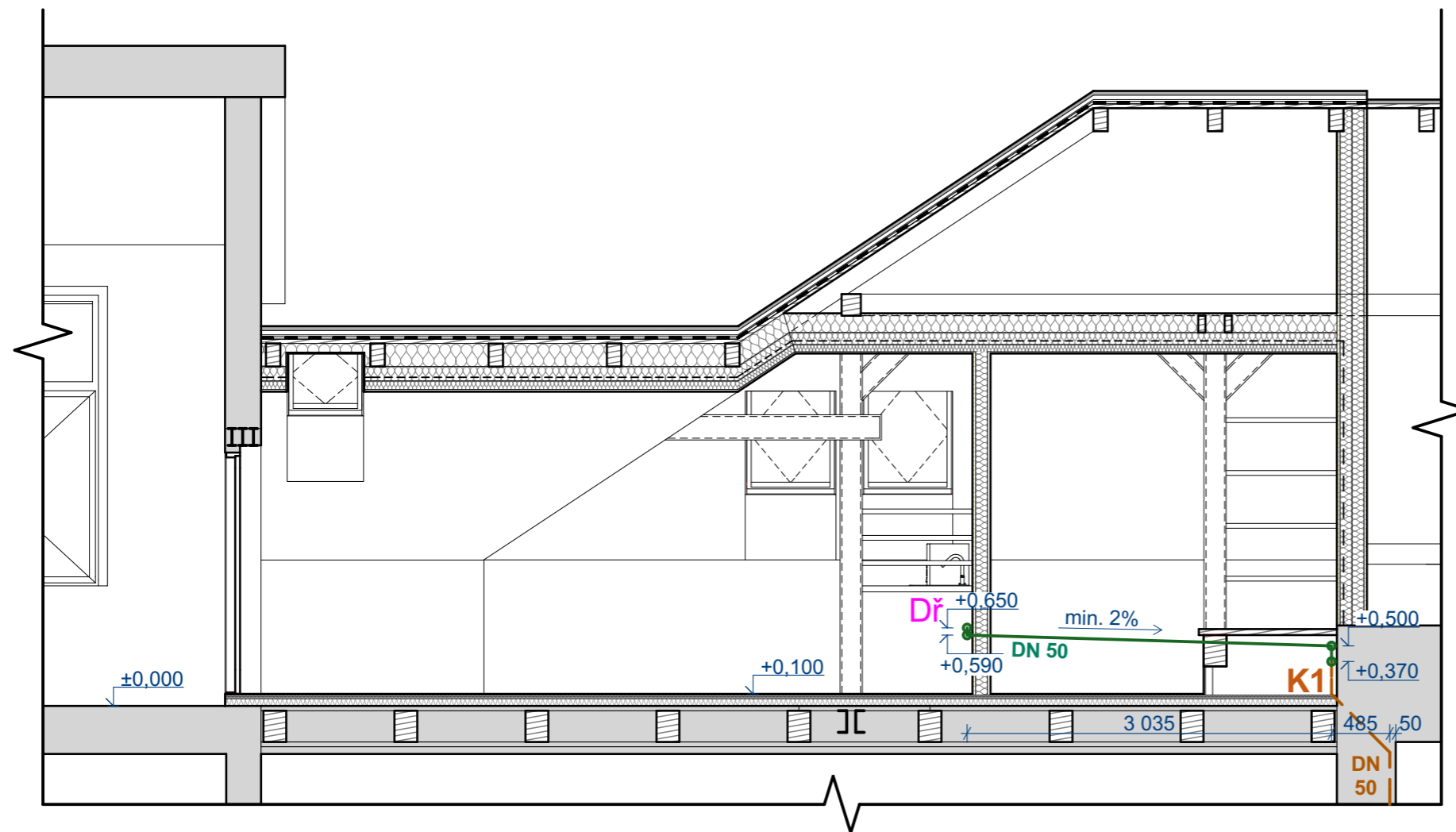


### LEGENDA PRVKŮ

- Ležaté vedení vodovodu, PVC  
- vedené v prostoru kuchyňské linky,  
v drážce v obvodové stěně, v instalačním  
prostoru pod vestavěnými regály
- Dř Dřez kuchyňský
- - - K1 Stoupací potrubí PVC DN 50 mm  
- vedeno od stávajícího rozvodu kanalizačního  
potrubí za stávajícím umyvadlem v nižším  
podlaží v drážce ve stěně a přes strop vyvedené  
do instalačního prostoru pod vestavěnými  
regály ve skladu



akce: <b>Projektové práce – Zázemí zdravotnického personálu</b> Oddělení Gynekologie a Porodnice Nemocnice Nymburk, s.r.o.	datum: 08/2020	stupeň dokumentace: DPS	
investor: Nemocnice Nymburk s.r.o. Boleslavská třída 425/9, 288 01 Nymburk	vypracoval: Marek Roch	odpovědný projektant: Ing. arch. Pavel Petrák	
část: D.1.4.2. Zdravotně technické instalace	měřítko: <b>1:50</b>	název výkresu: <b>Řez A-A' - rozvod kanalizace</b>	Web: <a href="https://architektpetrak.cz">https://architektpetrak.cz</a> Adresa: Hlavní třída 279/7 35301 Mariánské Lázně Tel.: +420 737 984 812 E-mail: pav.petrak@gmail.com číslo výkresu: <b>D.1.4.2.6.</b>




### LEGENDA PRVKŮ

- Ležaté vedení vodovodu, PVC  
- vedené v prostoru kuchyňské linky,  
v drážce v obvodové stěně, v instalačním  
prostoru pod vestavěnými regály
- Dř Dřez kuchyňský
- - - K1 Stoupačí potrubí PVC DN 50 mm  
- vedeno od stávajícího rozvodu kanalizačního  
potrubí za stávajícím umyvadlem v nižším  
podlaží v drážce ve stěně a přes strop vyvedené  
do instalačního prostoru pod vestavěnými  
regály ve skladu

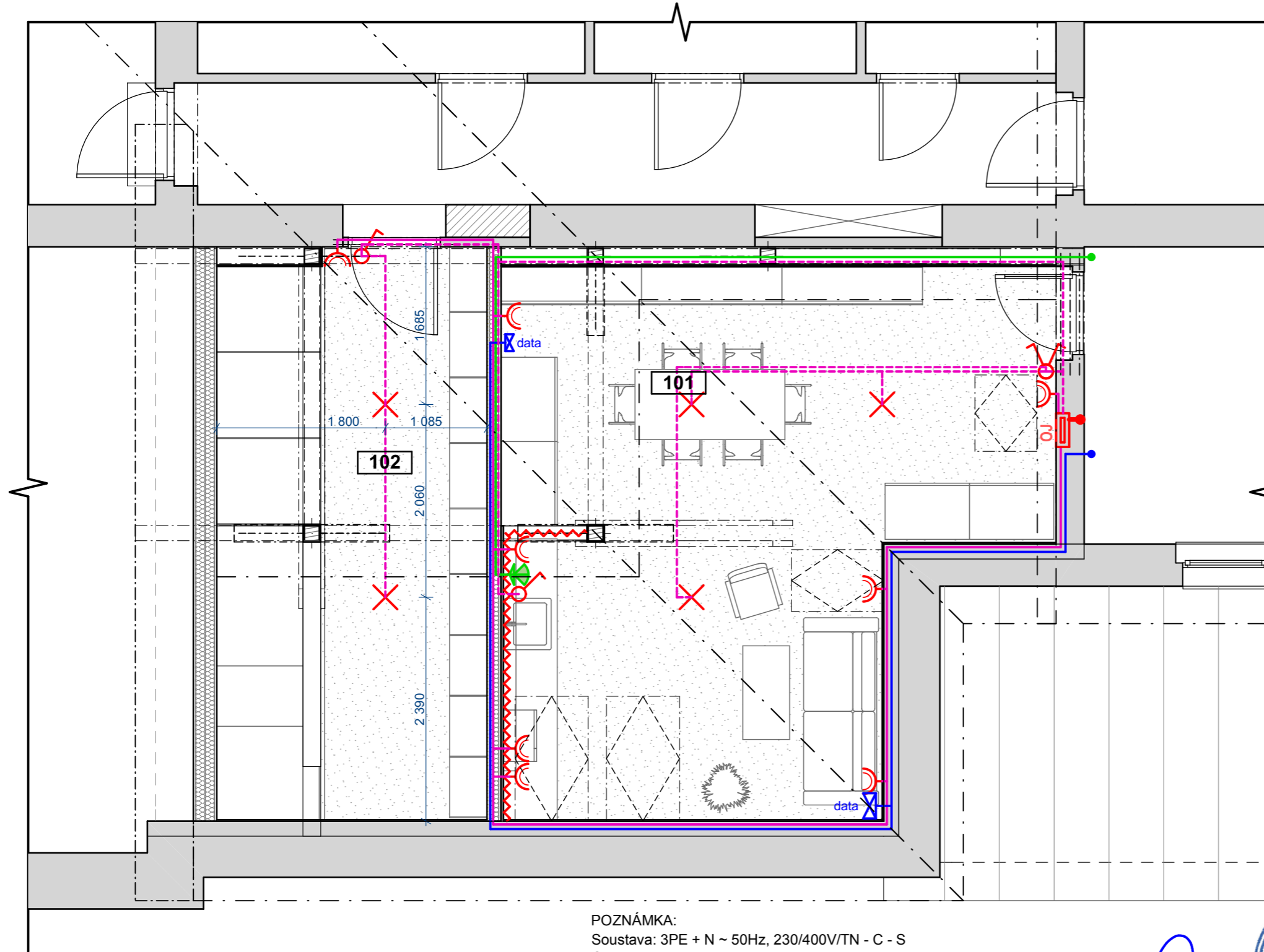
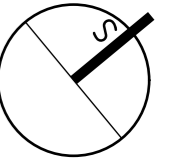


akce: <b>Projektové práce – Zázemí zdravotnického personálu</b> Oddělení Gynekologie a Porodnice Nemocnice Nymburk, s.r.o.	datum: 08/2020	stupeň dokumentace: DPS	
investor: Nemocnice Nymburk s.r.o. Boleslavská třída 425/9, 288 01 Nymburk	vypracoval: Marek Roch	odpovědný projektant: Ing. arch. Pavel Petrák	
část: D.1.4.2. Zdravotně technické instalace	měřítko: 1:50	název výkresu: Řez B-B' - rozvod kanalizace	číslo výkresu: <b>D.1.4.2.7.</b>



akce: <b>Projektové práce – Zázemí zdravotnického personálu</b> Oddělení Gynekologie a Porodnice Nemocnice Nymburk, s.r.o.	datum: 08/2020	stupeň dokumentace: DPS	
investor: Nemocnice Nymburk s.r.o. Boleslavská třída 425/9, 288 01 Nymburk	vypracoval: Marek Roch	odpovědný projektant: Ing. arch. Pavel Petrák	<b>Web:</b> <a href="https://architektpetrak.cz">https://architektpetrak.cz</a> <b>Adresa:</b> Hlavní třída 279/7 35301 Mariánské Lázně <b>Tel.:</b> +420 737 984 812 <b>E-mail:</b> pav.petrak@gmail.com
část: D.1.4.3. Silnoproudé elektroinstalace	měřítko:	název výkresu: <b>Technická zpráva elektroinstalace</b>	číslo výkresu: <b>D.1.4.3.1.</b>



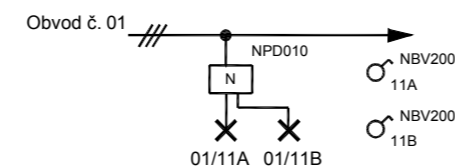


### LEGENDA PRVKŮ

- Napojení nového okružního jističe na stávající rozvod silnoproudé elektroinstalace v místnosti sesterny
- Rozvody zásuvkového okruhu  
- samostatný jistič v nové okružové rozvodnici
- Rozvody světelného okruhu  
- samostatný jistič v nové okružové rozvodnici
- Rozvody datového kabelu  
- napojený na stávající rozvod slaboproudé elektroinstalace v místnosti sesterny
- Rozvody bezpečnostního signalizačního systému  
- napojeno na stávající systém v místnosti sesterny
- Osvětlení kuch. linky LED páskem, 12 W
- Žárovkové svítidlo stropní, 60 W
- Vypínač jednopólový
- Vypínač dvoupólový
- Zásuvka 10/16A, 230 V
- Dvojzásuvka 10/16A, 230 V
- data Datová zásuvka
- Okružový jistič
- Světelná a akustická signalizace  
- napojeno na stávající systém signalizace ve stávající místnosti sesterny

POZNÁMKA:  
 Soustava: 3PE + N ~ 50Hz, 230/400V/TN - C - S  
 Ochrana: Automatickým odpojením od zdroje, přídavná pospojování CY 4  
 Rozvody: Vodiče CYKY pevně na stropu, v kabelovém roštu a v příčkách

#### PRINCIP ZAPOJENÍ



Tabulka místností			
Č.	Název místnosti	Plocha (m <sup>2</sup> )	Intenzita osvětlení
101	Denní místnost	29,27	300 lx
102	Sklad	17,42	300 lx
<b>Celkem</b>		<b>46,69 m<sup>2</sup></b>	



akce: **Projektové práce – Zázemí zdravotnického personálu**  
 Oddělení Gynekologie a Porodnice Nemocnice Nymburk, s.r.o.  
 investor: Nemocnice Nymburk s.r.o.  
 Boleslavská třída 425/9, 288 01 Nymburk  
 část: D.1.4.3. Silnoproudé elektroinstalace

datum: 08/2020

stupeň dokumentace: DPS

vypracoval: Marek Roch

odpovědný projektant: Ing. arch. Pavel Petrák

měřítko: 1:50

název výkresu: **Půdorys rozvodů elektroinstalace**

**PETRAK**  
 Web: <https://architektpetrak.cz>  
 Adresa: Hlavní třída 279/7  
 35301 Mariánské Lázně  
 Tel.: +420 737 984 812  
 E-mail: pav.petrak@gmail.com

číslo výkresu: **D.1.4.3.2.**

Elektroinstalace bude napojena na stávající rozvod elektroinstalace v prostoru místnosti sesterny.