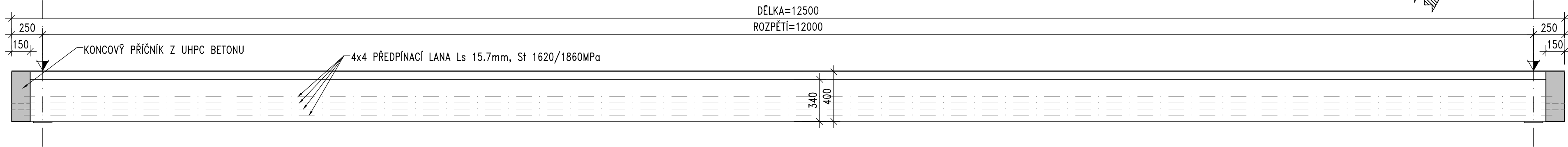
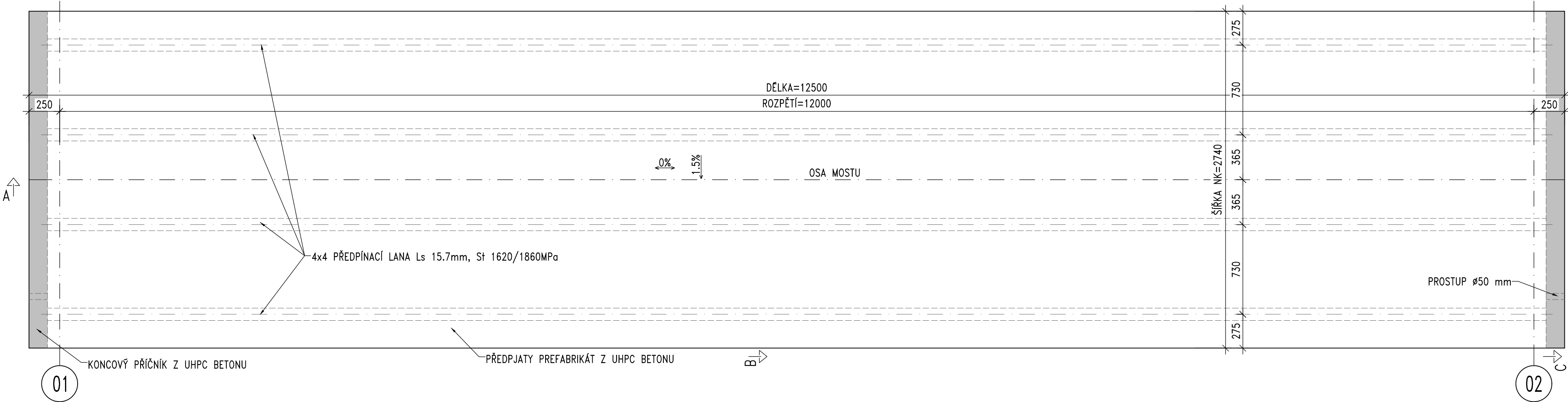


TVAR NOSNÉ KONSTRUKCE M 1:25

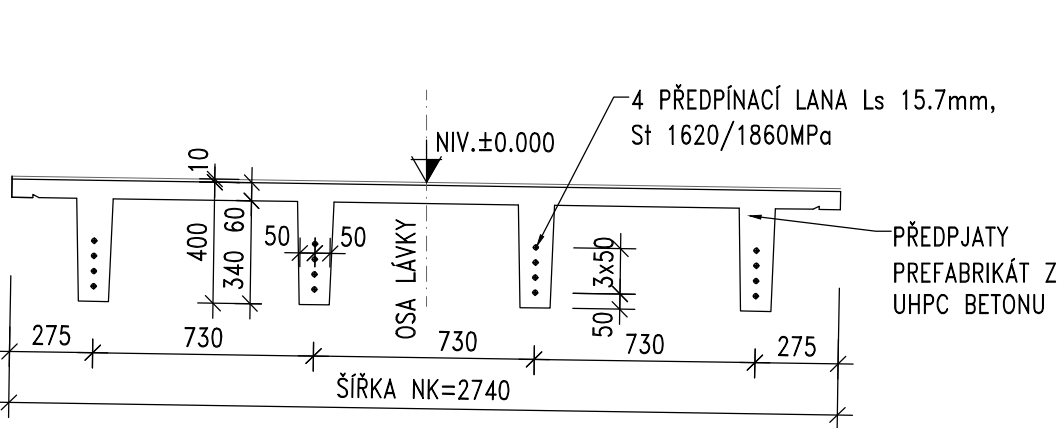
ŘEZ A



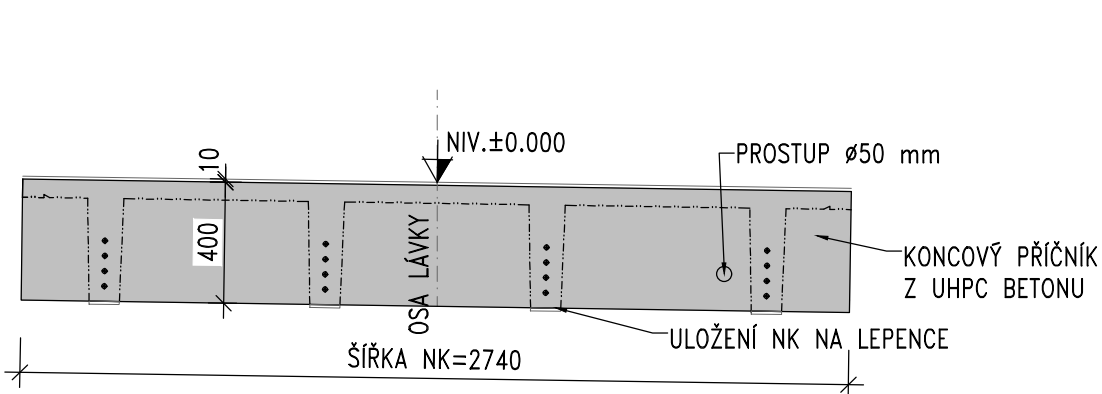
PŮDORYS



ŘEZ B



ŘEZ C



POZNÁMKY:

1. PREFABRIKÁT BUDE VYROBEN DLE VTD.
2. ZKOSENÍ HRAN 10/10mm.
3. NK BUDE DODÁNA JAKO PREFABRIKÁT VČETNĚ HORNÍ POCHOZÍ IZOLAČNÍ STĚRKY.
4. ULOŽENÍ NK NA PÁS Z VÍCEVRSTVÉ LEPENKY AIP CELKOVÉ TL. 10mm.
5. DLE METODIKY PRO NAVRHOVÁNÍ PRVKŮ Z UHPC VYDANÉ KLOKNEROVÝM ÚSTAVEM A SCHVÁLENÝM MD ČR (2015) JE PEVNOST BETONU MIN. C110/130, TAHOVÁ PEVNOST MIN. 15 MPa, TRÍDA REZIDUÁLNÍ PEVNOSTI B.

ul. U Katovny

Akce: Nymburk – 3 lávky na Valech

Objednatel: Město Nymburk
Náměstí Přemyslovců 163
288 28 Nymburk



Souřadnicový systém: S-JTSK
Výškový systém: Bpv

Číslo zakázky:	19 097 00		
Schválil:	Ing. Václav HVÍZDAL	Zodp. projektant:	Ing. Peter LIKO
Tech. kontrola:	Ing. Jan KOMANEC	Vypracoval:	Ing. Peter LIKO



Objednatel:	Nymburk	Obec:	Nymburk	Kraj:	Středočeský
Akce:	Nymburk – 3 lávky na Valech			Datum:	Stupeň
Část:	D.1 STAVEBNÍ ČÁST			12/2019	PDPS
Objekt:	SO 202– MOST U KATOVNY PŘES			Souprava	Č. přílohy
Příloha:	MALÉ VALY, NYMBURK NB-08				
	TVAR NOSNÉ KONSTRUKCE				h