

**Zadavatel:** Nemocnice Nymburk s.r.o.  
**Sídlo:** Boleslavská třída 425/9, 288 02 Nymburk  
**Zastoupený:** Mgr. Nelou Kvačkovou, jednatelkou  
**IČ / DIČ:** 28762886/CZ28762886

---

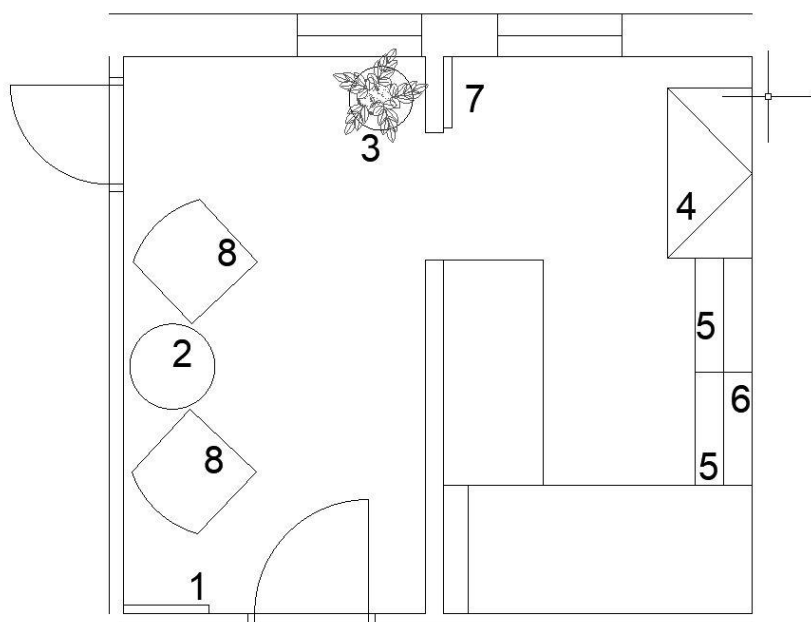
Interní ev. č.: DNS02-VZ11/2023

## TECHNICKÁ SPECIFIKACE PŘEDMĚTU PLNĚNÍ

Název zakázky:

**DNS02-11 Nábytek do pracovny náměstka LPP v budově J a dovybavení oddělení RDG a lékařského pokoje v budově H Nemocnice Nymburk s.r.o.**

### Nábytek J 2NP (pracovna náměstka LPP)



**1. VĚŠÁKOVÁ STĚNA:** vnější rozměry: šířka 600 mm, výška 1800 mm, lamino dub bardolino přírodní 18 mm deska, 5x kovový stříbrný háček, 1 ks



**2. ODKLÁDACÍ STOLEK:** průměr 600 mm, výška desky 500 mm, 4 nohy, lamino dub bardolino přírodní, deska 18 mm, 1 ks



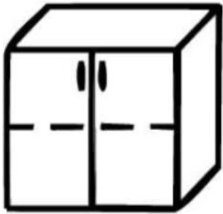
**3. STOLEK:** průměr 450 mm, výška desky 400 mm, 4 nohy, lamino dub bardolino přírodní, deska 18 mm, 1 ks



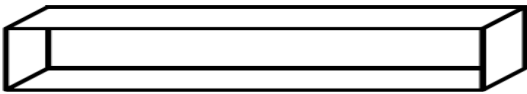
**4. SKŘÍŇ ŠATNÍ:** vnější rozměr: š 1200 mm, h 600 mm, v 1830 mm, 2-dveřová s kovovými úchytkami 2x, deska 18 mm dub bardolino lamino přírodní, 4 police přestavitelné v pravé polovině skříně, šatní tyč stříbrná v levé polovině skříně, sokl 70 mm, 1 ks



**5. SKŘÍŇKA NÍZKÁ:** vnější rozměry: š 800, h 400, v 780, 2-dveřová, deska 18 mm lamino dub bardolino přírodní, 2x úchytky kovové, 1 police přestavitelná, sokl 70 mm, 2 ks



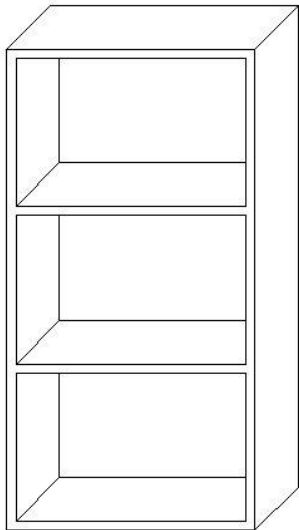
**6. POLICE NÁSTĚNNÁ:** vnější rozměry: š. 1600 mm, h. 250 mm, v. 330 mm, lamino dub bardolino přírodní 18 mm, 1 ks



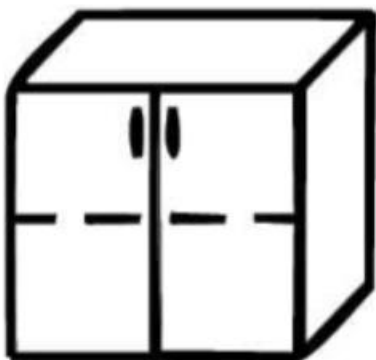
**7. ZRCADLO:** š. 450 mm, v. 1600 mm, (v rámu 20 mm lamino dub bardolino přírodní), 1ks

## Nábytek pro RDG

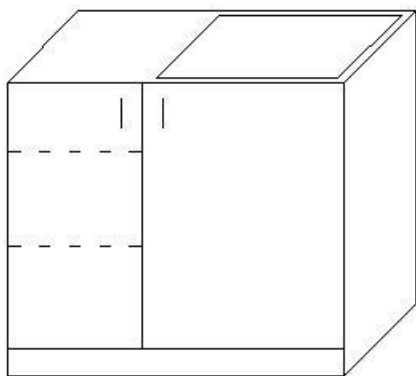
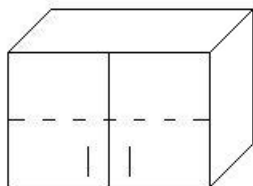
**8. Nástěnná police:** celkové rozměry: š. 500 mm, v. 975 mm, h. 250 mm, 2 police přestavitelné, bílé lamino 18 mm, 1 ks



**9. Skříňka se dvěma dvířky:** celkové rozměry: š. 1000 mm, v. 870 mm, h. 400 mm, sokl 70 mm, 1 přestavitelná police, 1 ks



**10. Kuchyňka:** celkové rozměry: š. 1000, v. 870 mm, h. 600 mm, dřez, 2x dvířka, 2x přestavitelná police, sokl 80 mm, deska bardolino přírodní 38 mm, vše ostatní bílé lamino 18 mm, horní skříňky: š. 600 mm, v. 400 mm, h. 380 mm, 2x dvířka, 1x přestavitelná police, deska bílé lamino 18 mm, 1 ks



## Lékařský pokoj budova H

**11. Zástěna za postel 2100mmx800mm:** lamino dub bardolino přírodní, tl.18 mm,1ks.

**12. Zástěna za postel 800mmx900mm:** lamino dub bardolino přírodní, tl.18 mm, 1ks.

**13. Police nástěnná:** š. 2500 mm, h.250 mm, v.330 mm, lamino dub bardolino přírodní, tl.18 mm, 1ks.