



Pozn.: Všechny poruchy a trhliny zdokumentovány k 02/2022.

STUPĚŇ		DOKUMENTACE PRO PROVÁDĚNÍ STAVBY	
NÁZEV AKCE		Revitalizace Starého děkanství, Nymburk	
ČÁST DOKUMENTACE		E. PRŮZKUMY	
STAVEBNÍK		HIP	
 <p>Město Nymburk Náměstí Přemyslovců 163 288 02 Nymburk IČ 00239500</p>		Ing. Pavel Veverka	
		PROJEKTANT	
		 <p>FAPAL Projektční a statická kancelář</p>	
		FAPAL s.r.o. Stará Mostecká 250/2 412 01 Litoměřice IČ 06083927	
LOKALITA	ČÍSLO ZAKÁZKY	VYPRACOVAL	
p.č. st. 51/1, 46, 3473, 3475, 29, Nymburk	012-2021	Ing. arch. Iveta Jirásková Ing. arch. Ing. Kateřina Petrová Ing. Pavel Veverka	
DATUM	MĚŘÍTKO		
02/2022	-		
NÁZEV VÝKRESU		ČÍSLO PŘÍLOHY	ČÍSLO VÝKRESU
Fotodokumentace poruch a trhlin		E	E.4
			PARÉ



Popis poruchy: Trhlina ve vrcholu klenby, š. 10 mm





Popis poruchy: Trhlina v boku klenby, š. 10 mm





Popis poruchy: Svislá trhnina v boku klenby, š. 10 - 15 mm





Popis poruchy: Svislá trhlina v čele klenby u větracího otvoru, š. 5 mm





Popis poruchy: Svislá trhlina v čele klenby, š. 10 mm





Popis poruchy: Svislá trhlina v ostění zaklenutého otvoru, š. 10 -25 mm





Popis poruchy: Vlhké zdivo klenby vlivem zatékání





Popis poruchy: Trhlina v zaklenutém nadpraží dveřního otvoru, š. 2 mm





Popis poruchy: Svislá trhlina ve zdivu a v nadpraží dveřního tvaru, š. 20- 40 mm



### Porucha č. 3



Popis poruchy: Trhlina ve zdivu, š. 2 mm





Popis poruchy: Vyboulení zdiva vlivem zatékání do střechy



## Porucha č. 5



Popis poruchy: Svislá trhlina v komínovém tělese způsobená různorodostí materiálu zdiva a komínu (neprovázání konstrukcí), š. 3 mm



## Porucha č. 6



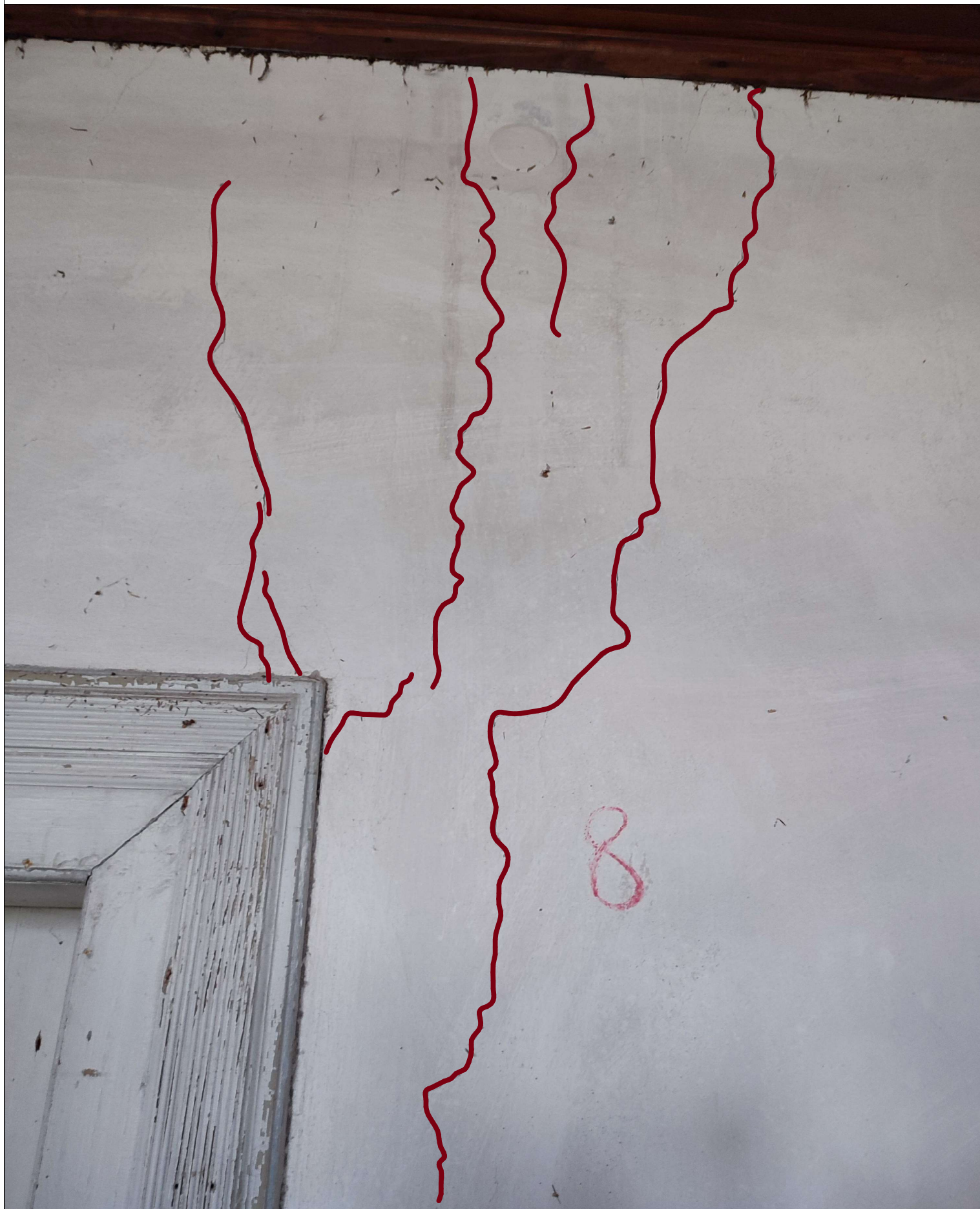
Popis poruchy: Svislá trhlina ve zdivu, š. 5 mm





Popis poruchy: Svislá trhlina ve zdivu a záklenku, š. 5 mm





Popis poruchy: Svislá trhlina ve zdivu, š. 1 mm



## Porucha č. 9



Popis poruchy: Svislá trhlina ve zdivu, š. 5 mm





Popis poruchy: Svislá trhlina ve zdivu, š. 1 mm





Popis poruchy: Svislá trhlina ve zdivu, š. 1-3 mm





Popis poruchy: Trhlina ve zdivu a v nadpraží (záklenku) okna, š. 5 mm





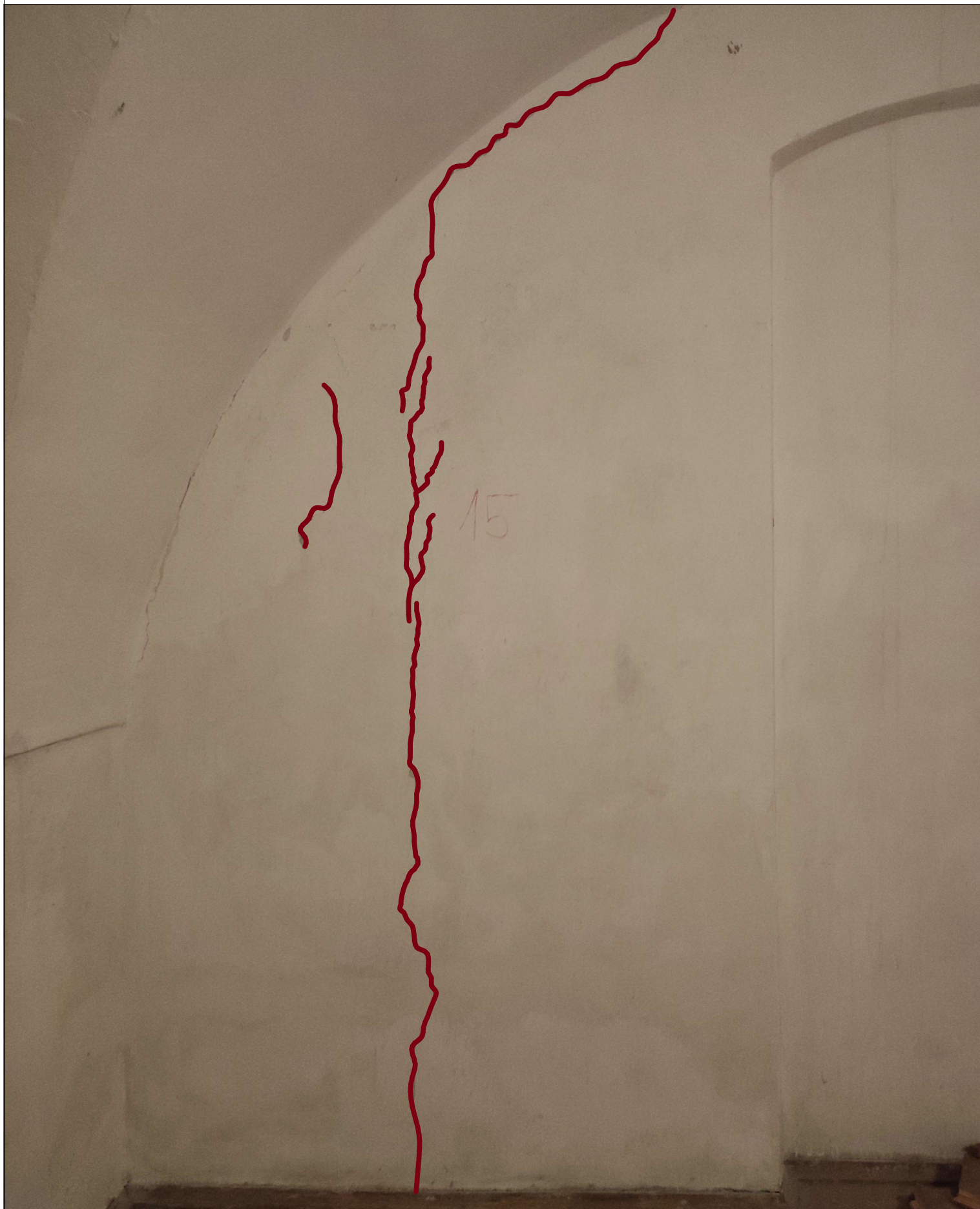
Popis poruchy: Svislá trhlina ve zdivu (parapet okna), š. 2 mm





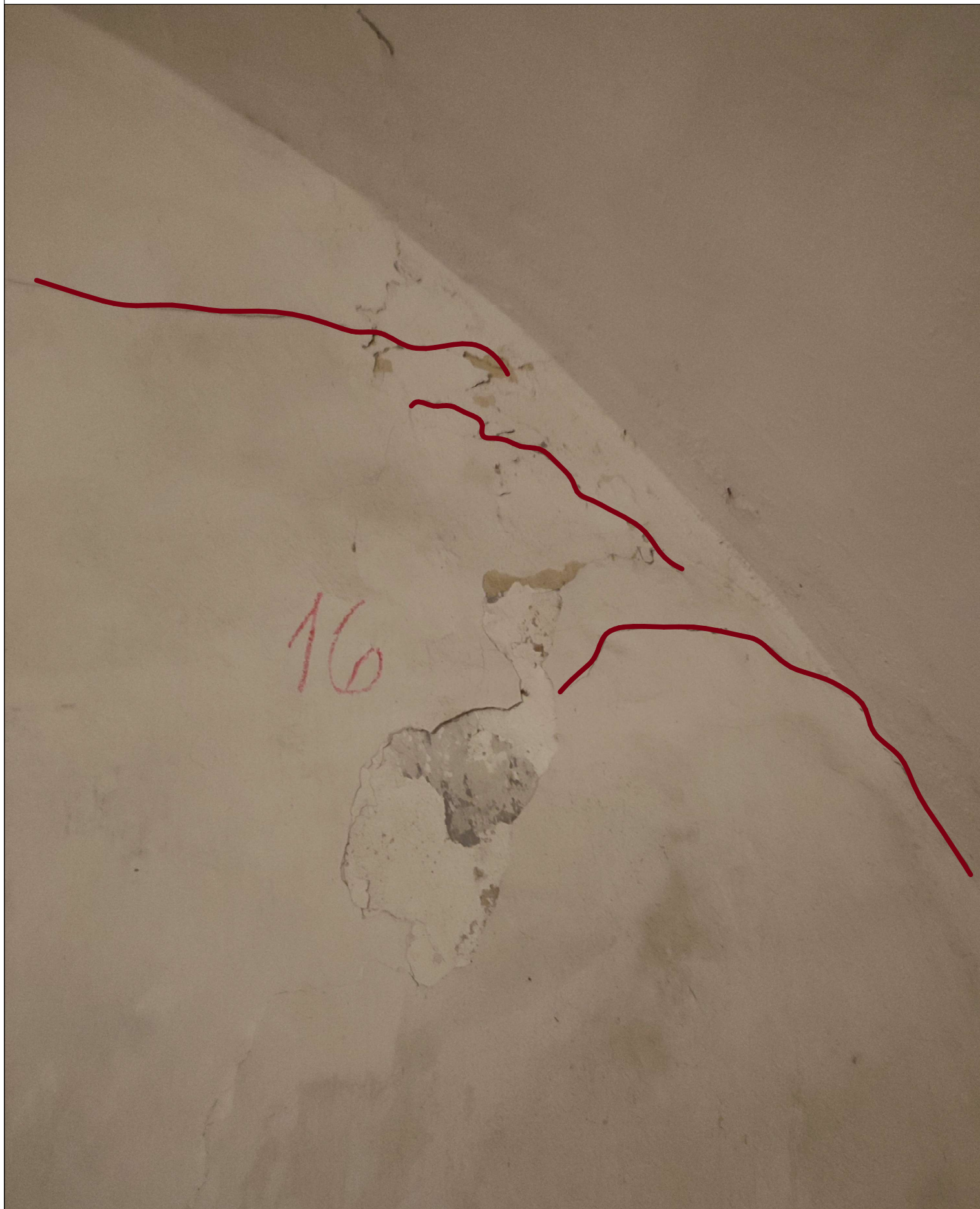
Popis poruchy: Trhlina v okenním nadpraží, š. 1 mm





Popis poruchy: Svislá trhlina ve zdivu, š. 2-4 mm





Popis poruchy: Svislá trhlina ve zdivu, š. 1 mm





Popis poruchy: Trhlina v nadpraží okna, š. 2 mm





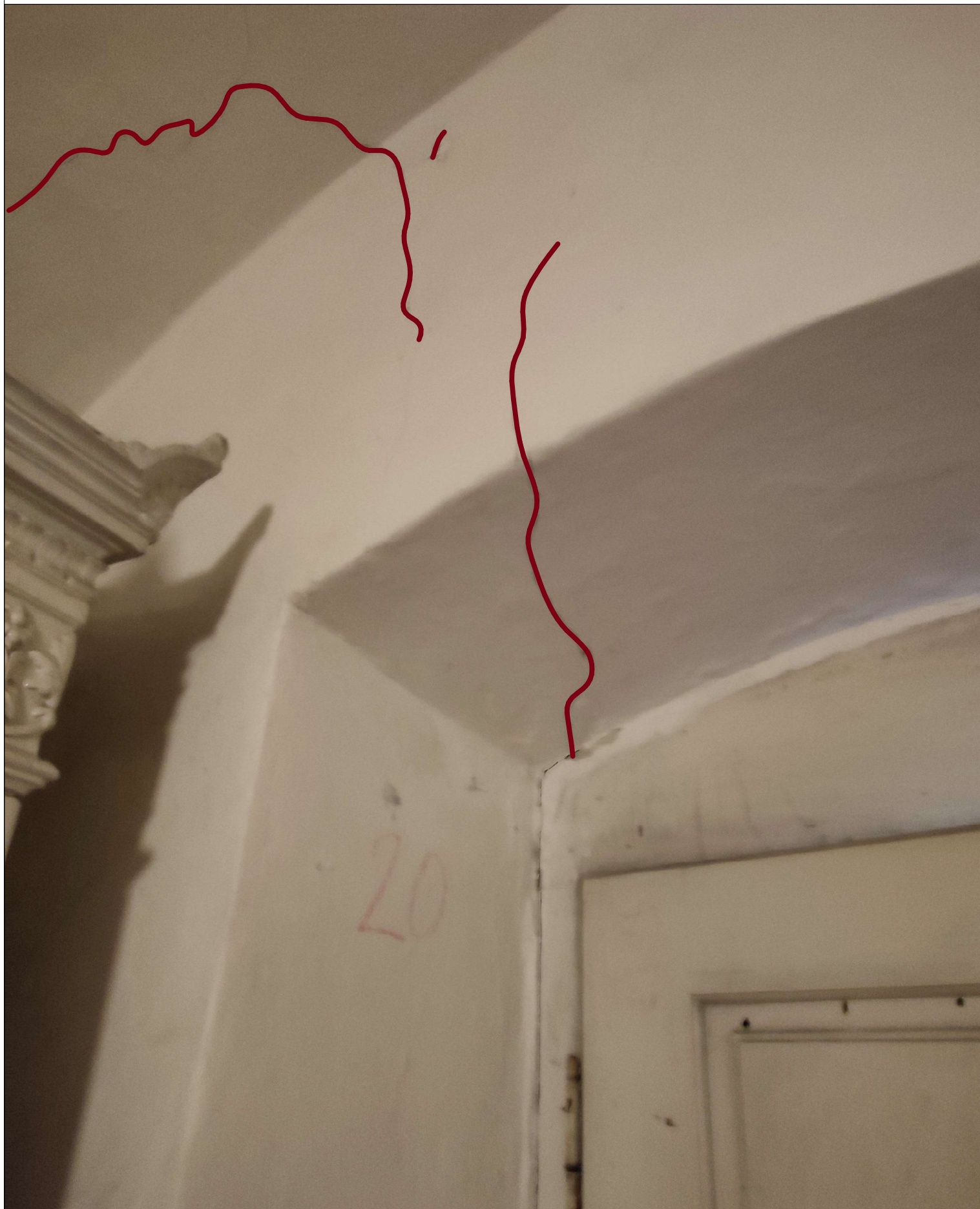
Popis poruchy: Svislá trhlina v okenním parapetu, š. 2 mm





Popis poruchy: Svislá trhlina ve zdivu a v klenbě, š. 4 mm





Popis poruchy: Trhlina v záklenku dveřního otvoru, ve zdivu a částečně v klenbě, š. 3 mm





Popis poruchy: Trhlina v záklenku dveřního otvoru a svislá trhlina ve zdivu, š. 1 mm





Popis poruchy: Trhlina v klenbě, š. 1 mm





Popis poruchy: Trhlina v záklenku dveřního otvoru, ve zdivu a klenbě, š. 3 mm





Popis poruchy: Trhlina v záklenku dveřního otvoru, ve zdivu, š. 5 mm





Popis poruchy: Trhlina v klenbě a ve zdivu, š. 1 mm





Popis poruchy: Trhlina v klenbě a ve zdivu, š. 5 mm





Popis poruchy: Trhlina v záklenku dveřního otvoru, ve zdivu a klenbě, š. 3-10 mm