



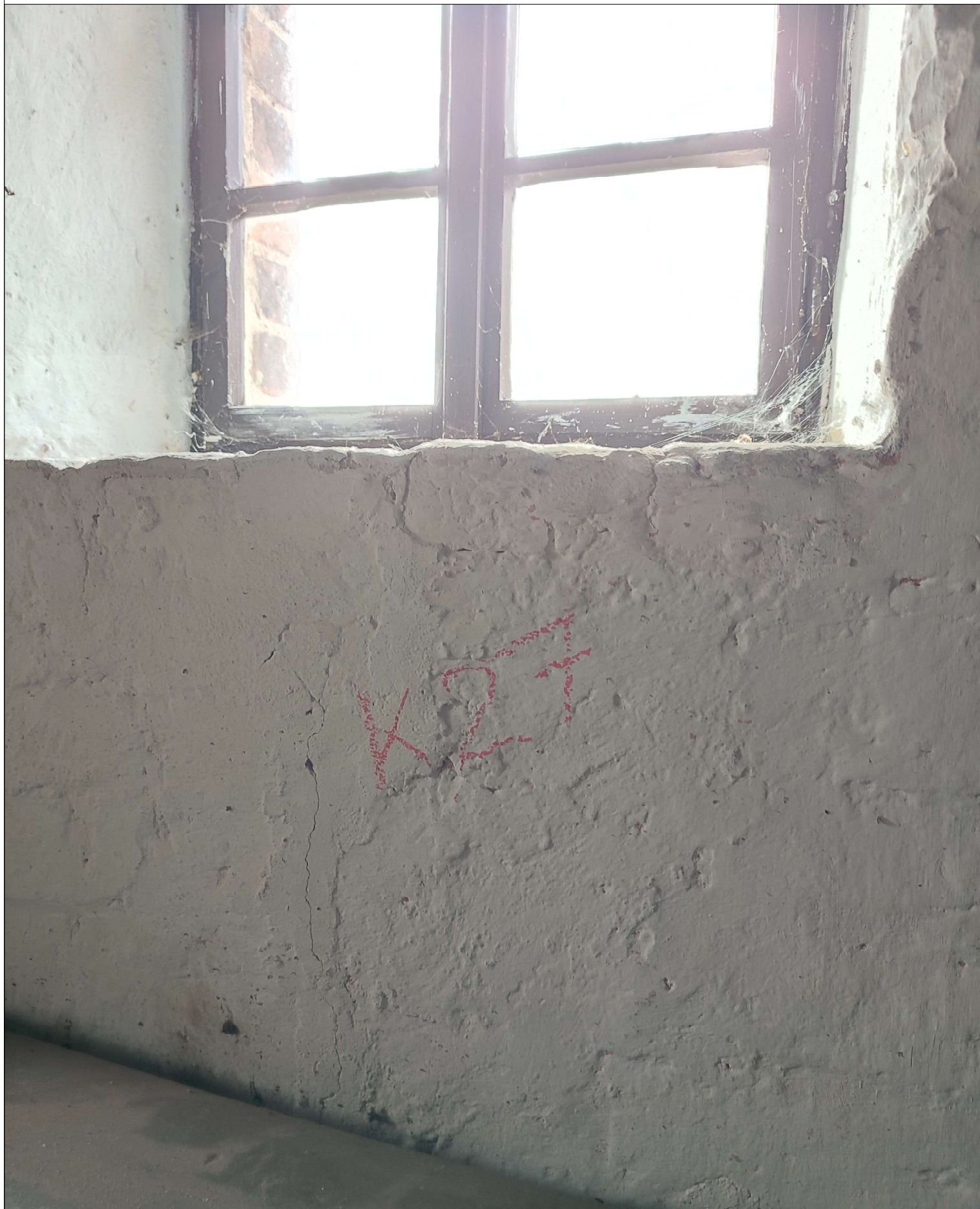
Popis poruchy: Trhlina ve zdivu, š. 3 mm



Popis poruchy: Trhlina ve zdivu, š. 1-2 mm



Popis poruchy: Trhlina ve zdivu, š. 2 mm



Popis poruchy: Trhlina ve zdivu, š. 1 mm



Popis poruchy: Trhlina ve stropním trámu, š. 20 mm



Popis poruchy: Trhlina ve stropním trámu, š. 20 mm



Popis poruchy: Trhlina ve stropním trámu, š. 20 mm



Popis poruchy: Trhlina ve stropním trámu, š. 20 mm



Popis poruchy: Trhlina ve zdivu, š. 10 mm



Popis poruchy: Trhlina ve zdivu, š. 1 mm



Popis poruchy: Trhlina ve zdivu, š. 1 mm

Exteriérová porucha č. E1



Popis poruchy: Trhlina v okenním parapetu š. 3 mm

Exteriérová porucha č. E2a



Popis poruchy: Návaznost dveří na roubenou část a na kamenné zdivo, trhlina š. 10 mm, chybějící zdivo

Exteriérová porucha č. E2b



Popis poruchy: Narušená koruna zdiva, nutné přezdění



Popis poruchy: Nutné dozdění koruny zdiva



Popis poruchy: Trhlina v okenním nadpraží, š. 10 mm

Exteriérová porucha č. E5



Popis poruchy: Trhlina ve zdivu, š. 10 mm + nutné doplnění chybějícího zdiva

Exteriérová porucha č. E6



Popis poruchy: Trhlina ve zdivu, š. 2 mm

Exteriérová porucha č. E7



Popis poruchy: Trhlina v parapetním zdivu, š. 3-10 mm



Popis poruchy: Trhlina v nadpraží okenního otvoru, š. 10 mm



Popis poruchy: Trhlina ve zdivu, š. 3 mm

Exteriérová porucha č. E10



Popis poruchy: Trhlina v parapetním zdivu, š. 2 mm a trhlina v nadpraží okenního otvoru, š. 5 mm



Popis poruchy: Trhlina ve zdivu, š. 1 mm

Exteriérová porucha č. E12



Popis poruchy: Trhlina ve zdivu, š. 2 mm

Exteriérová porucha č. E13



Popis poruchy: Trhlina ve zdivu, š. 2 mm

Exteriérová porucha č. E14



Popis poruchy: Trhlina ve zdivu, š. 7 mm

REVITALIZACE STARÉHO DĚKANSTVÍ, NYMBURK

Exteriérová porucha č. E15



Popis poruchy: Trhlina ve zdivu, š. 5 mm

Exteriérová porucha č. E16



Popis poruchy: Trhlina ve zdivu, š. 2 mm

Exteriérová porucha č. E17



Popis poruchy: Trhlina v parapetu okna, š. 2 mm



Popis poruchy: Trhlina ve zdivu, š. 5 mm

Exteriérová porucha č. E19



Popis poruchy: Trhlina ve zdivu, š. 5 mm

REVITALIZACE STARÉHO DĚKANSTVÍ, NYMBURK

Exteriérová porucha č. E20



Popis poruchy: Trhlina ve zdivu, š. 10 mm

REVITALIZACE STARÉHO DĚKANSTVÍ, NYMBURK



Popis poruchy: Trhliny ve zdivu, š. 2 mm + chybějící vnější křídlo, poškozený parapet

Exteriérová porucha č. E22



Popis poruchy: Trhlina ve zdivu, š. 20 mm