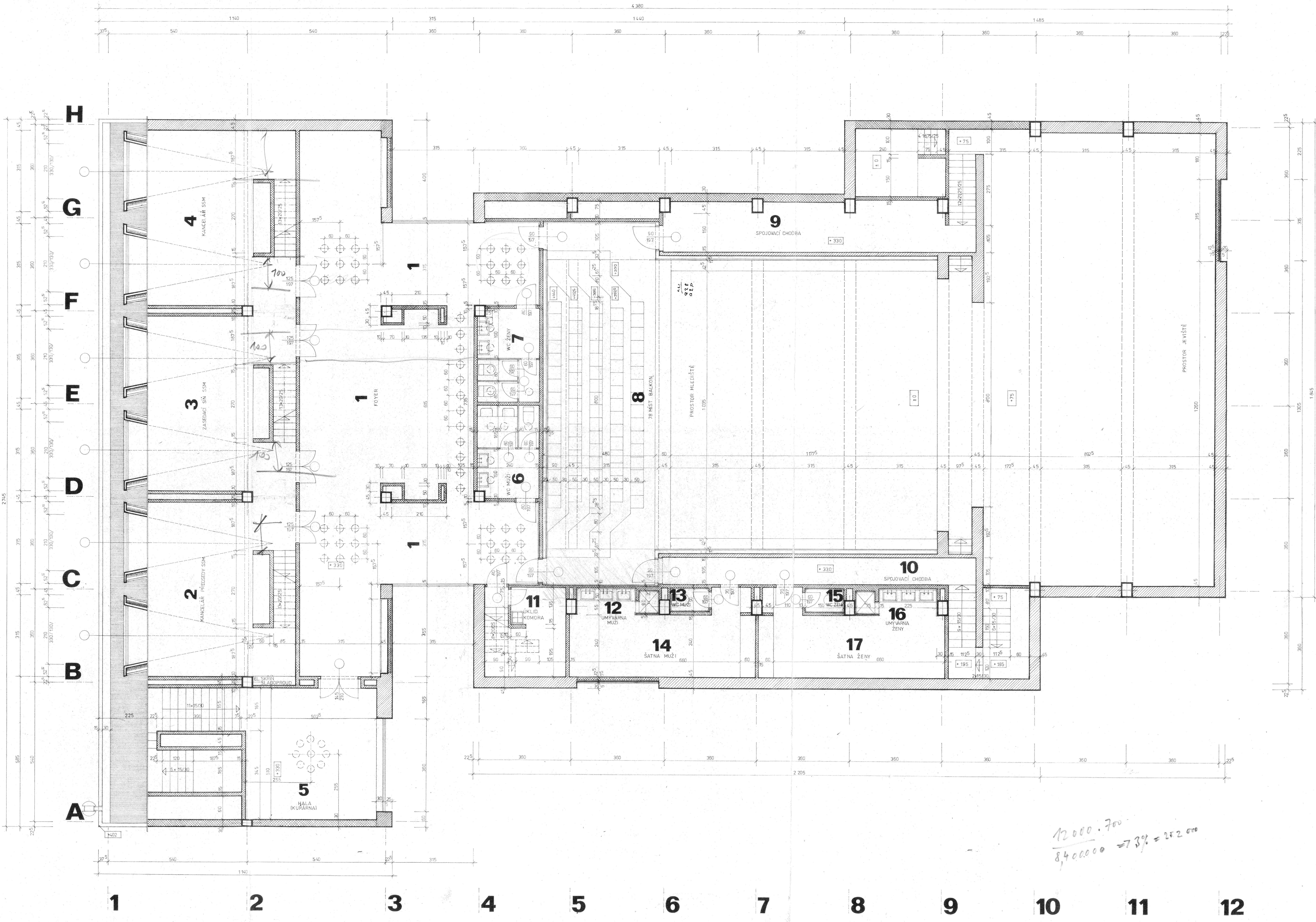


1. PATRO



LEGENDA

- ŽELEZOBETON
- PROSTÝ BETON
- ZDIVO Z CIHEL PLŇNÝCH P-100/M 25 MRAZU VZDOR.
- ZDIVO Z CIHEL PLŇNÝCH P-150/M 100
- ZDIVO Z CIHEL CDK A CDm A ZDIVO Z CIHEL PÁLENÝCH
- PODÉLNĚ DĚROVANÝCH GP02 NA MALTU NASTAVOVANOU MVC-25
- DŘEVĚNÝ OBKLAD

ČÍSLO	MÍSTNOST	m²	PODLAHA	STĚNY	STROP	MALBA	POZNÁMKA
1	FOYER						
2	KANCELÁŘ PŘEDSEDY SSM						
3	ZASEDACÍ SÁL SSM						
4	KANCELÁŘ SSM						
5	HALA (KURÁRNA)						
6	WC MUŽI						
7	WC ŽENY						
8	BALKON						
9	SPOJOVACÍ CHODBA						
10	SPOJOVACÍ CHODBA						
11	ÚKLID. KOMORA						
12	UMÝVÁRNA MUŽI						
13	WC MUŽI						
14	ŠATNA MUŽI						
15	WC ŽENY						
16	UMÝVÁRNA ŽENY						
17	ŠATNA ŽENY						

**KULTURNÍ DŮM SSM
V NYMBURCE**

KRAJSKÝ PROJEKTOVÝ ÚSTAV PRAHA - ŘEDITEL ARCH. ING. ZDENĚK KUNA
ARCH. ATÉLIER E-14 - HLAV. ARCHITECT ARCH. ING. OLIVIER HONKE - HOUFEK

PÁMĚT INVESTOR: MĚSTSKÝ NÁR. VÝBOR NYMBURK
ÚSTŘEDNÍ INVESTOR: STŘEDOCESKÝ NÁRODNÍ VÝBOR

OBSAH A MĚŘITKO VÝKRESU:
1. PATRO

VED. PROJEKTANT: AK. ARCH. JIŘÍ LAVČKA ZODP. PROJEKTANT: AK. ARCH. JIŘÍ LAVČKA
HLAV. INŽ. PROJEKTU: VYPRACOVAL: V. JUKLÉČOVÁ

PRAHA V ČERVNU 1975 STUPEŇ DOKUMENTACE: P-**7**
ČÍSLO ZAKÁZKY: 14-8067-60-03-40 ČÍSLO VÝKRESU:

ČÁST: STAVEBNÍ

12000.700
8400000 = 73% = 282000