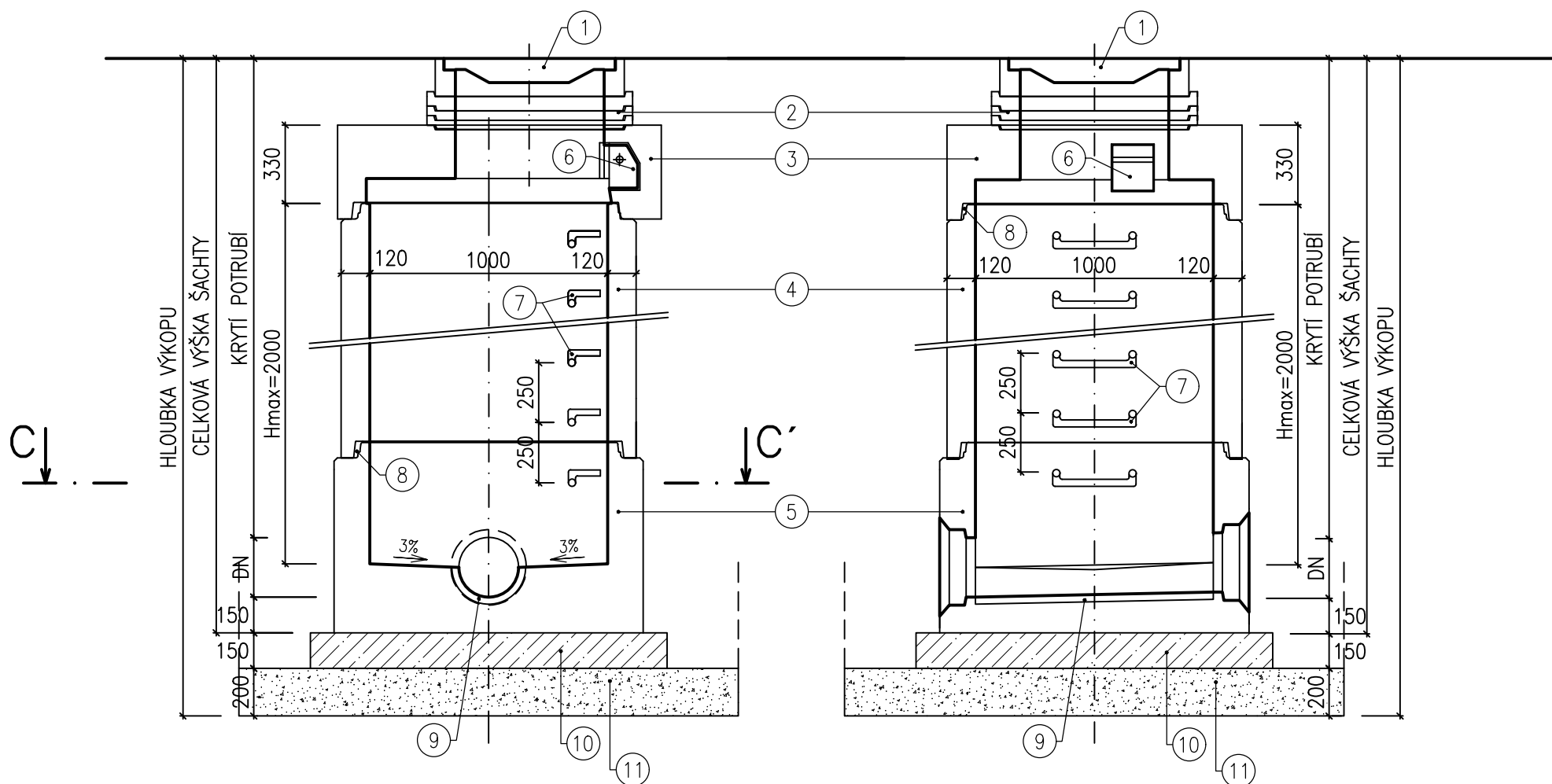


ŘEZ A-A'

ŘEZ B-B'

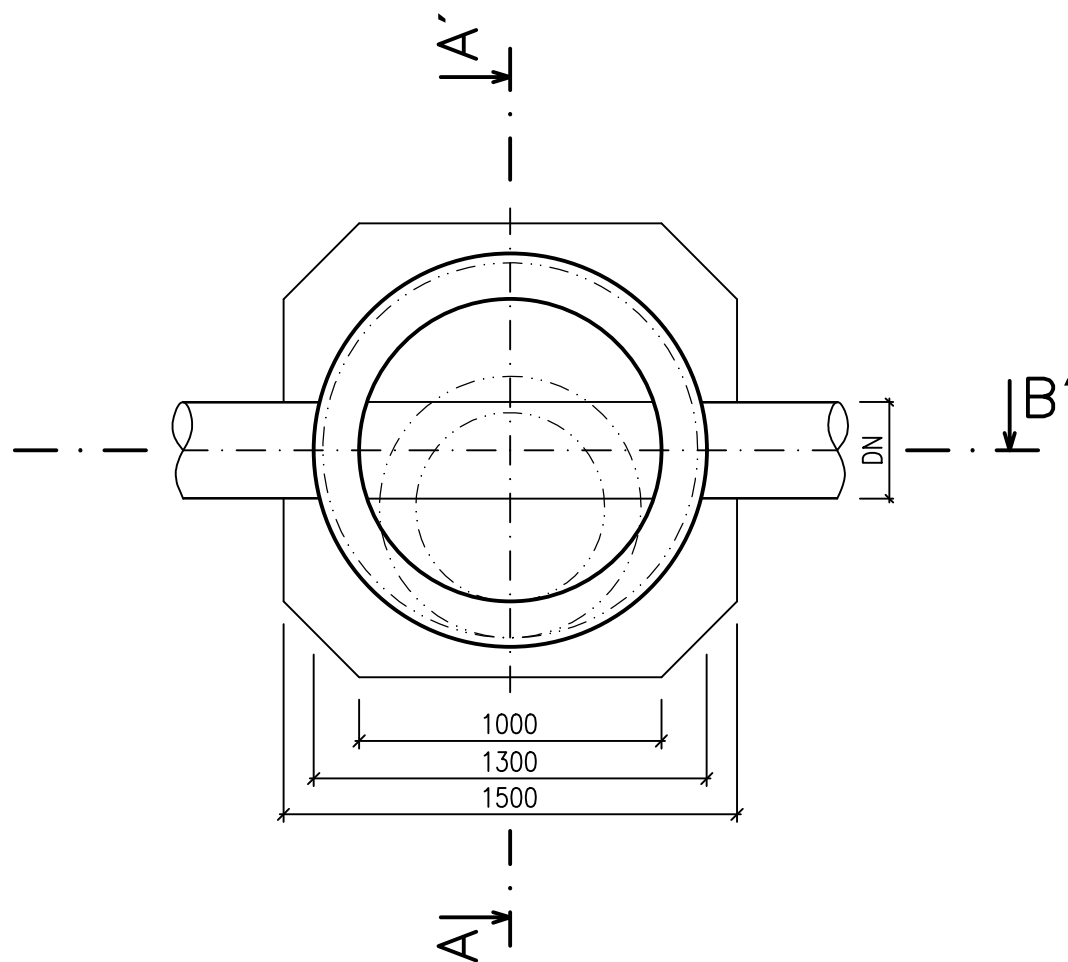


ŘEZ C-C'

LEGENDA

- ŠACHTOVÝ LITINO-BETONOVÝ PODKLOP $\varnothing 600$ VČETNĚ RÁMU, ZÁTĚŽOVÁ TŘÍDA D400 dle ČSN EN 124 (mimo komunikace B125)
- VYROVNÁVACÍ PRSTENCE DN625 dle ČSN EN 1917, min. 1 ks, max. 3 ks, stavební výška = 40, 60, 80, 100 a 120 mm
- PŘECHODOVÁ DESKA DN 1000/625 dle ČSN EN 1917, stavební výška 330 mm
- ŠACHTOVÉ SKRUŽE DN 1000 dle ČSN EN 1917, stavební výška 250, 500 a 1000 mm
- ŠACHTOVÉ DNO DN 1000 dle ČSN EN 1917, stavební výška 800–1150 mm dle DN
- KAPSOVÉ STUPADLO
- KRAMLOVÁ STUPADLA, ocelová s PE potahem
- PRYŽOVÉ TĚSNĚNÍ dle ČSN EN 681–1
- ŽLAB VÝŠKY 1/2 DN, žlábek bude vyložen materiálem odolným proti ohrusu a účinkům protékající vody
- PODKLADNÍ BETONOVÁ DESKA C12/15 + KARI síť, tl. 150 mm
- HUTNĚNÝ ŠTĚRKOPÍSKOVÝ PODSYP, tl. 200 mm

POZN: POUŽITÉ BETONOVÉ DÍLCE BUDOU PROVEDENY Z BETONU C 40/50 V ODOLNOSTI VŮČI CHEMICKÉ KORÓZI XA2



AKCE Stavba komunikace propojení
ulice Okružní a Na hroudách
OBJEDNATEL Město Nymburk
Náměstí Přemyslovců 163
288 02 Nymburk
VEDOUcí PROJEKTANT Ing. arch. Michal Petr ČKA 4516

AUTORSKÝ TÝM
URBANISMUS | ARCHITEKTURA
Ing. arch. Michal Petr
Ing. arch. Šimon Vojtík, Ph.D.

ZELENÁ | MODRÁ
INFRASTRUKTURA

TECHNICKÁ INFRASTRUKTURA

DOPRAVNÍ INFRASTRUKTURA

SOLICITE s.r.o.
Ing. Karel Prchal

FanIT s.r.o.
Ing. Tomáš Kapal

PARÉ

VÝKRES
SO 330 ODVODNĚNÍ
VZOROVÁ KANALIZAČNÍ ŠACHTA DN1000

DATUM 02/2022 STUPEŇ DÚSP PŘÍLOHA D.320.3.2

ARCHUM ARCHITEKTI
OLDŘICHOVA 187/55 PRAHA 2 –NUSLE 128 00

INFORMACE OBSAŽENÉ VE VÝKRESECH JSOU CHRÁNĚNY AUTORSKÝM ZÁKONEM ©