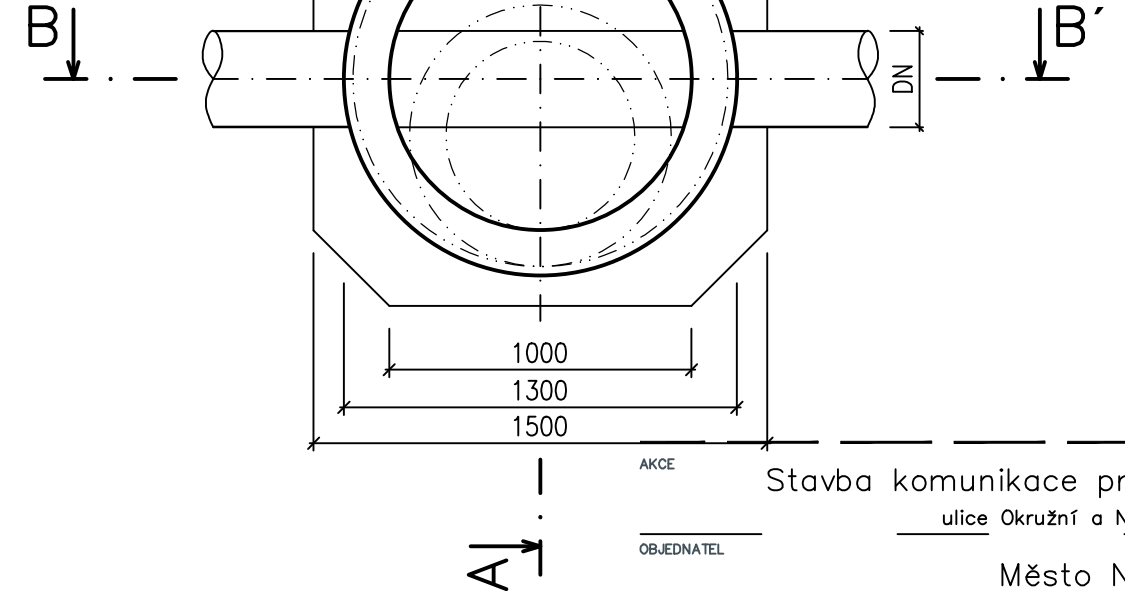
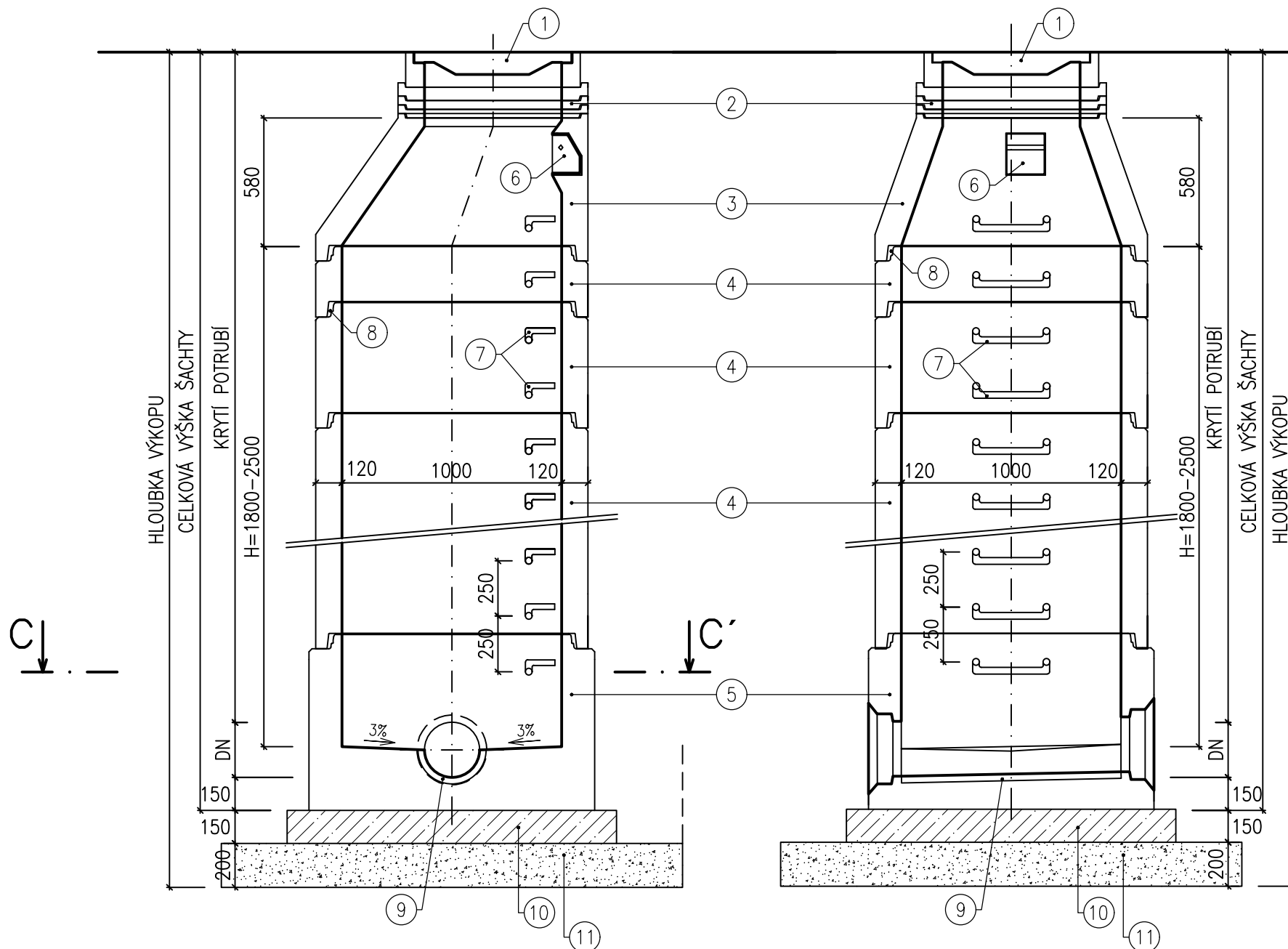


ŘEZ A-A'

ŘEZ B-B'

ŘEZ C-C'



## LEGENDA

- ŠACHTOVÝ LITINO-BETONOVÝ PODKLOP Ø600 VČETNĚ RÁMU, ZÁTĚŽOVÁ TŘÍDA D400 dle ČSN EN 124 (mimo komunikace B125)
- VYROVNÁVACÍ PRSTENCE DN625 dle ČSN EN 1917, min. 1 ks, max. 3 ks, stavební výška = 40, 60, 80, 100 a 120 mm
- PŘECHODOVÁ SKRUŽ DN 1000/625 dle ČSN EN 1917, stavební výška 580 mm
- ŠACHTOVÉ SKRUŽE DN 1000 dle ČSN EN 1917, stavební výška 250, 500 a 1000 mm
- ŠACHTOVÉ DNO DN 1000 dle ČSN EN 1917, stavební výška 800-1150 mm dle DN
- KAPSOVÉ STUPADLO
- KRAMLOVÁ STUPADLA, ocelová s PE potahem
- PRYŽOVÉ TĚSNĚNÍ dle ČSN EN 681-1
- ŽLAB VÝŠKY 1/2 DN, žlábků bude vyložen materiálem odolným proti obrušování a účinkům protékající vody
- PODKLADNÍ BETONOVÁ DESKA C12/15 + KARI síť, tl. 150 mm
- HUTNĚNÝ ŠTĚRKOPÍSKOVÝ PODSYP, tl. 200 mm

POZN: POUŽITÉ BETONOVÉ DÍLCE BUDOU PROVEDENY Z BETONU C 40/50 V ODOLNOSTI VŮČI CHEMICKÉ KOROZI XA2

AKCE Stavba komunikace propojení  
ulice Okružní a Na hroudách

OBJEDNATEL

Město Nymburk

Náměstí Přemyslovců 163  
288 02 Nymburk  
VEDOUcí PROJEKTANT

Ing. arch. Michal Petr ČKA 4516

AUTORSKÝ TÝM  
URBANISMUS | ARCHITEKTURA

Ing. arch. Michal Petr  
Ing. arch. Šimon Vojtík, Ph.D.

ZELENÁ | MODRÁ  
INFRASTRUKTURA

TECHNICKÁ INFRASTRUKTURA

DOPRAVNÍ INFRASTRUKTURA

SOLICITE s.r.o.  
Ing. Karel Prchal

FanIT s.r.o.  
Ing. Tomáš Kapal

VÝKRES SO 320 SPLAŠKOVÁ KANALIZACE  
VZOROVÁ KANALIZAČNÍ ŠACHTA DN1000

DATUM 02/2022 STUPEŇ DÚSP PŘÍLOHA D.320.4.1

ARCHUM ARCHITEKTI

OLDŘICHOVA 187/55 PRAHA 2 -NUSLE 128 00  
INFORMACE OBSAŽENÉ VE VÝKRESECH JSOU CHRÁNĚNY AUTORSKÝM ZÁKONEM ©